

市役所の電話番号は
075-983-1111です
この番号にかけ交換機にご用の課名(課名が分からないときは〇〇〇の担当課一
例:税金の担当課)をお伝えください。

第446号
平成12年 9月
2000年

やわた 広報

発行 八幡市役所
京都府八幡市八幡園内75
電話 (075)983-1111
FAX (075)982-7988
http://www.city.yawata.kyoto.jp/
編集 政策推進部 市民自治推進課

2000年・平成12年8月1日現在
人口 7万3562人 (前月比12人減)
男:3万6352人 女:3万7210人
世帯 2万6784世帯
動き 出生 47人 死亡 29人
(7月分) 転入 240人 転出 270人



八高生が教えます

ケナフで紙すき

ケ たたましくセミの音が響く、8月の暑い日。ここ八幡高校では、体育館でバレーボールと卓球が生物実験室では紙すきが、八高生と地域の小学生でおこなわれました。

ナ カ庭で栽培された、ケナフ(植物)と牛乳パックを用いて「紙すき」を行い、オリジナルはがきやうちわを作りました。ケナフは木材ではないのに、紙が作れる植物として注目され、水中の酸素・リンを大量吸収するため水をきれいにし、二酸化炭素の吸収量が多く地球温暖化防止に役立つとも言われています。

フ れ合う交流の機会として8月5日に実施された「文化・スポーツ教室」は、過去2年は「スポーツ教室」の名称で器械体操、ラグビー、バドミントン等の種目で実施されてきました。今年は、あらたに「紙すき」・「英語」の文化部門を加え、開かれた学校づくりや校種間連携、ボランティア活動の一環として、八高生と地域の小学生が直接触れ合う機会がたまたま一日でした。

救命率向上をめざして 高規格救急自動車を導入

救急患者を病院まで搬送する間、応急の救命措置が施せる高規格救急自動車(高規格救急車)を導入しました。この高規格救急車は、今更しく導入された高規格救急車は、血中酸素飽和度や心電図、血圧を測定するシステム、自動式心臓マッサージ機、血圧を保持するポンプ、人工呼吸器、救急隊員が容易に操作できる救命治療に必要な装置を搭載しました。これにより医師の指示、FAXや電話に従って、心臓に電気ショックを与える機器の使用や薬を確保するための器具の使用、静脈路を確保するための輸液点滴などの救命措置にあたりやすくなります。

平成7年の1台導入に加えて、今回あらたに救急救急車の高規格救急車を導入することで、救命率の向上が一層図られることとなります。



▲あたらしく導入された救急救命士が乗る高規格救急自動車

未収金対策推進本部を設置
8月21日、八幡市税務課で未収金対策推進本部を設置しました。この推進本部は、市税・使用料・賃料金及び負担金の未収金対策を総合的かつ有効的に推進し、収納率の向上と公平・公正な市政を確立することを目的として設置されたものです。

具体的には、未収金状況調査、分析、収納率向上に向けての特別対策の策定や法的措置等の研究などを行います。

生ごみ減量化推進補助を実施
市では、一般家庭用として販売されている電気式の生ごみ処理機器を八幡市内の店舗で購入した世帯に補助金を交付する予定です。

対し、その世帯に、一部助成を行います。助成額は、購入費の1/2で最高5万円です。この助成は、ごみの減量化及びリサイクルを促進し、家庭内におけるごみ処理に対する意識の向上を図ることを目的としたものです。

補助金を受けようとする者は、処理機器購入後3ヶ月以内に補助金申請書、環境事務所へ申請書、環境事務所の領収書又は購入証明書の写し、設置場所を明示した書類を添付して環境事務所へ減量推進課まで提出してください。



松花堂庭園で開かれた「松花堂昭乗関係資料調査委員会」

交流拠点整備を促進

八幡市第3次総合計画で、交流核の一つとされる「松花堂周辺交流拠点」の中心施設となる(仮称)松花堂交流施設が、今秋着工に向けた最終の準備段階を迎えています。また関連工事である周辺整備では、男山1号線の歩道改良と隣接する「さくら公園」の一部改良、八幡城陽線の歩道改良工事が実施されました。

昭乗関係資料調査も開始

平成14年春の開館を期し、(仮称)松花堂交流施設は、今秋着工の予定で、交流施設は、本館と別館からなり、それぞれ別館は、回廊で結ばれます。本館は、松花堂昭乗関係資料の展示室、収蔵庫、研修室、講義室、歴史・文化情報コーナー、ミュージアム、ショップ(売店)などからなり、情報コーナーでは、八幡市の自然、行事、観光等の情報が提供されます。また歴史街道「センター」も設置される予定です。

松花堂資料調査を開始
八幡市は、8月1日に専門家に「昭乗関係資料調査委員会」を組織し、昭乗関係資料の調査を開始しました。調査委員会は、10月以降には、京都府内の昭乗関係資料を調査し、所有や制作年代、保存状況などを取り

(敬称略)

藤井 孝徳	奈良大学学長
下坂 守善	京都国立博物館普及室長
水本 邦彦	京都府立大学文学部教授
山岡 泰造	関西大学文学部教授
芳井 敬敏	花園大学文学部教授
谷藤 昭夫	京大文学部准教授
中部 義隆	大和文庫学芸課長
出水 伯明	美術史 美術写真
佐藤 文子	京都女子大学講師
石川 登志雄	京都府教育庁文化財保護課主査
地主 智彦	京都府教育庁文化財保護課技師

6地域を会場に 市民防災訓練

9月3日午前9時30分から、八幡小学校に訓練実施本部をおくなど、6カ所で行われます。

訓練は、地震発生を想定し、災害発生と同時に家から一歩外に出ると、そこに火災現場があり、また道路には負傷者が倒れているという、私たちが日常生活

まちの知恵 文化コース

市では、ふるさと八幡をもっと知っていただくため、バスで市内を案内する「まちの知恵」を開催します。お気軽に参加してください。

開催日時 10月8日(日)午前9時~午後3時(予定)
コース 神戶路・こもれび路・石清水八幡宮
■ひだまり路:松花堂庭園(昼食・飛行機神社)
■定員 20人(定員になり次第締め切ります)
■申込先 9月4日(月)午前8時30分まで電話で
■市民自治推進課へ申し込み受け付けから
■その他 昼食代に2千円と松花堂庭園入園料

J1リーグで八幡市をPR

8月19日にサッカーJ1リーグの京都市蹴球部と八幡市蹴球部との対戦が行われ、八幡市をPRする機会となりました。この対戦は、京都市蹴球部と八幡市蹴球部との対戦が行われ、八幡市をPRする機会となりました。

バスで市内を案内

火災訓練や、応急訓練を実施します。8月10日には、吉井、福原、榎谷、男山地区の自主防災組織による合同「防災対型」防災訓練が予定されています。

桂 南光と河田 健の ほんのほのジャズ倶楽部

9月23日(祝) 文化センター小ホール 開場6時30分 開演7時

桂 南光 河田 健

料金:前売2800円 当日3500円(全席自由)

お問い合わせ 八幡市文化センター ☎971-2111

「川に学ぶ」 シンポジウムin近畿

今、古くからあった、人と川の関わりがうすらいっています。それを取り戻していくために、「川に学ぶ」社会の実現を目指して、シンポジウムが八幡市で開催され、近畿地方を中心に全国から参加されます。市民の方からも多数参加していただきます。

開催日時 9月9日(土)午後1時~5時
10日(日)午前9時~午後4時30分
場所 八幡市文化センター
内容 シンポジウム、分科会(9日、10日の両日とも市・現地ツアー)10日
参加費 1000円
お問い合わせ 市民自治推進課
☎96-6945-5871 FAX06-6945-5899
http://www.p-prace.com/kenrei/

都市整備部 道路河川課

友好都市の宝鶏市で市民交流

市民訪中団員募集

参加費1人100000円

市では友好都市提携を結んでいる中国陝西省宝鶏市を訪問する市民訪中団員を募集します。市民の相互理解を深め、宝鶏市の方々と交流を図る機会となります。

日程 11月2日~9日(8日)
旅行日程 ①初日(3日)宝鶏市 市民交流と軽スポーツ ②4日 宝鶏市 市民交流と軽スポーツ ③5日 西安 兵馬俑等見学 ④7日 北京 万里の長城及び故宮博物院等見学 ⑤8日 北京 市民交流と軽スポーツ ⑥9日 宝鶏市 市民交流と軽スポーツ

対象 18歳以上の市民(高校生不可)ただし市が募集の訪中団として平成11年度に参加された方は除く。

募集人数 10人(多数の時選考)

募集締切 9月14日(木)

参加費 1人10万円(参加人数により多少変動があります。バス料・申請費用と保険料は参加費とは別に本人負担が必要となります。応募方法 市役所2階 市民自治推進課 にお問い合わせください。 ☎963-1111

フリーマーケット募集

八幡ふれあい祭り

フリーマーケットは10月28日(日)のみ

と き 10月28日(土)・29日(日)

と ころ 市民スポーツ公園

●問い合わせ 市民自治推進課(市民自治推進課) ☎983-1111

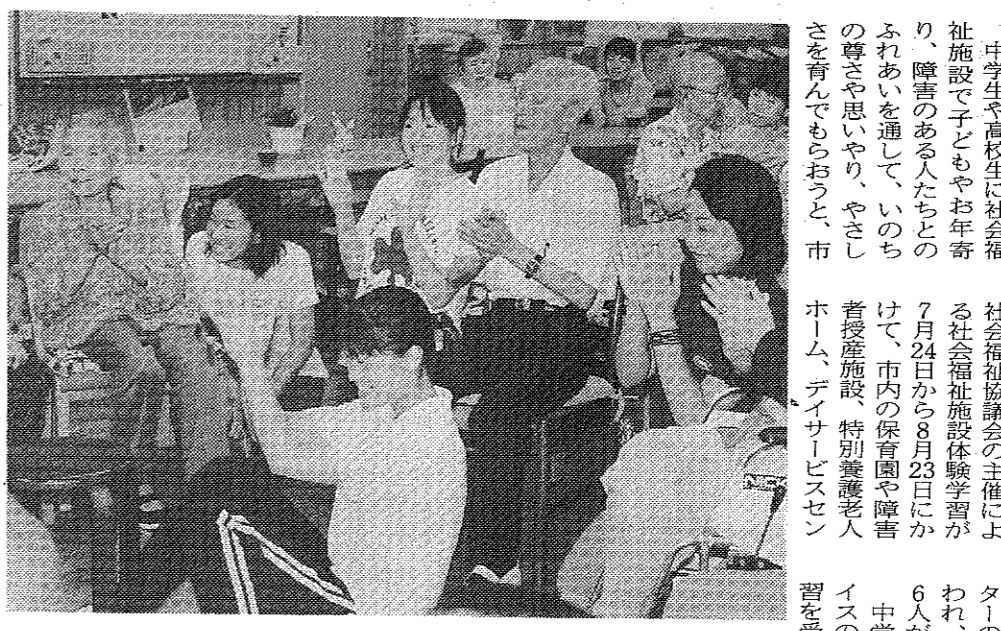
募集要項

募集期間 10月28日(日)のみ

募集品 1. 10月28日(日)のみの開催のため、10月29日(日)の開催品は募集しません。2. 10月28日(日)のみの開催のため、10月29日(日)の開催品は募集しません。3. 10月28日(日)のみの開催のため、10月29日(日)の開催品は募集しません。4. 10月28日(日)のみの開催のため、10月29日(日)の開催品は募集しません。5. 10月28日(日)のみの開催のため、10月29日(日)の開催品は募集しません。6. 10月28日(日)のみの開催のため、10月29日(日)の開催品は募集しません。7. 10月28日(日)のみの開催のため、10月29日(日)の開催品は募集しません。8. 10月28日(日)のみの開催のため、10月29日(日)の開催品は募集しません。9. 10月28日(日)のみの開催のため、10月29日(日)の開催品は募集しません。10. 10月28日(日)のみの開催のため、10月29日(日)の開催品は募集しません。11. 10月28日(日)のみの開催のため、10月29日(日)の開催品は募集しません。12. 10月28日(日)のみの開催のため、10月29日(日)の開催品は募集しません。13. 10月28日(日)のみの開催のため、10月29日(日)の開催品は募集しません。14. 10月28日(日)のみの開催のため、10月29日(日)の開催品は募集しません。15. 10月28日(日)のみの開催のため、10月29日(日)の開催品は募集しません。16. 10月28日(日)のみの開催のため、10月29日(日)の開催品は募集しません。17. 10月28日(日)のみの開催のため、10月29日(日)の開催品は募集しません。18. 10月28日(日)のみの開催のため、10月29日(日)の開催品は募集しません。19. 10月28日(日)のみの開催のため、10月29日(日)の開催品は募集しません。20. 10月28日(日)のみの開催のため、10月29日(日)の開催品は募集しません。21. 10月28日(日)のみの開催のため、10月29日(日)の開催品は募集しません。22. 10月28日(日)のみの開催のため、10月29日(日)の開催品は募集しません。23. 10月28日(日)のみの開催のため、10月29日(日)の開催品は募集しません。24. 10月28日(日)のみの開催のため、10月29日(日)の開催品は募集しません。25. 10月28日(日)のみの開催のため、10月29日(日)の開催品は募集しません。26. 10月28日(日)のみの開催のため、10月29日(日)の開催品は募集しません。27. 10月28日(日)のみの開催のため、10月29日(日)の開催品は募集しません。28. 10月28日(日)のみの開催のため、10月29日(日)の開催品は募集しません。29. 10月28日(日)のみの開催のため、10月29日(日)の開催品は募集しません。30. 10月28日(日)のみの開催のため、10月29日(日)の開催品は募集しません。31. 10月28日(日)のみの開催のため、10月29日(日)の開催品は募集しません。32. 10月28日(日)のみの開催のため、10月29日(日)の開催品は募集しません。33. 10月28日(日)のみの開催のため、10月29日(日)の開催品は募集しません。34. 10月28日(日)のみの開催のため、10月29日(日)の開催品は募集しません。35. 10月28日(日)のみの開催のため、10月29日(日)の開催品は募集しません。36. 10月28日(日)のみの開催のため、10月29日(日)の開催品は募集しません。37. 10月28日(日)のみの開催のため、10月29日(日)の開催品は募集しません。38. 10月28日(日)のみの開催のため、10月29日(日)の開催品は募集しません。39. 10月28日(日)のみの開催のため、10月29日(日)の開催品は募集しません。40. 10月28日(日)のみの開催のため、10月29日(日)の開催品は募集しません。41. 10月28日(日)のみの開催のため、10月29日(日)の開催品は募集しません。42. 10月28日(日)のみの開催のため、10月29日(日)の開催品は募集しません。43. 10月28日(日)のみの開催のため、10月29日(日)の開催品は募集しません。44. 10月28日(日)のみの開催のため、10月29日(日)の開催品は募集しません。45. 10月28日(日)のみの開催のため、10月29日(日)の開催品は募集しません。46. 10月28日(日)のみの開催のため、10月29日(日)の開催品は募集しません。47. 10月28日(日)のみの開催のため、10月29日(日)の開催品は募集しません。48. 10月28日(日)のみの開催のため、10月29日(日)の開催品は募集しません。49. 10月28日(日)のみの開催のため、10月29日(日)の開催品は募集しません。50. 10月28日(日)のみの開催のため、10月29日(日)の開催品は募集しません。51. 10月28日(日)のみの開催のため、10月29日(日)の開催品は募集しません。52. 10月28日(日)のみの開催のため、10月29日(日)の開催品は募集しません。53. 10月28日(日)のみの開催のため、10月29日(日)の開催品は募集しません。54. 10月28日(日)のみの開催のため、10月29日(日)の開催品は募集しません。55. 10月28日(日)のみの開催のため、10月29日(日)の開催品は募集しません。56. 10月28日(日)のみの開催のため、10月29日(日)の開催品は募集しません。57. 10月28日(日)のみの開催のため、10月29日(日)の開催品は募集しません。58. 10月28日(日)のみの開催のため、10月29日(日)の開催品は募集しません。59. 10月28日(日)のみの開催のため、10月29日(日)の開催品は募集しません。60. 10月28日(日)のみの開催のため、10月29日(日)の開催品は募集しません。61. 10月28日(日)のみの開催のため、10月29日(日)の開催品は募集しません。62. 10月28日(日)のみの開催のため、10月29日(日)の開催品は募集しません。63. 10月28日(日)のみの開催のため、10月29日(日)の開催品は募集しません。64. 10月28日(日)のみの開催のため、10月29日(日)の開催品は募集しません。65. 10月28日(日)のみの開催のため、10月29日(日)の開催品は募集しません。66. 10月28日(日)のみの開催のため、10月29日(日)の開催品は募集しません。67. 10月28日(日)のみの開催のため、10月29日(日)の開催品は募集しません。68. 10月28日(日)のみの開催のため、10月29日(日)の開催品は募集しません。69. 10月28日(日)のみの開催のため、10月29日(日)の開催品は募集しません。70. 10月28日(日)のみの開催のため、10月29日(日)の開催品は募集しません。71. 10月28日(日)のみの開催のため、10月29日(日)の開催品は募集しません。72. 10月28日(日)のみの開催のため、10月29日(日)の開催品は募集しません。73. 10月28日(日)のみの開催のため、10月29日(日)の開催品は募集しません。74. 10月28日(日)のみの開催のため、10月29日(日)の開催品は募集しません。75. 10月28日(日)のみの開催のため、10月29日(日)の開催品は募集しません。76. 10月28日(日)のみの開催のため、10月29日(日)の開催品は募集しません。77. 10月28日(日)のみの開催のため、10月29日(日)の開催品は募集しません。78. 10月28日(日)のみの開催のため、10月29日(日)の開催品は募集しません。79. 10月28日(日)のみの開催のため、10月29日(日)の開催品は募集しません。80. 10月28日(日)のみの開催のため、10月29日(日)の開催品は募集しません。81. 10月28日(日)のみの開催のため、10月29日(日)の開催品は募集しません。82. 10月28日(日)のみの開催のため、10月29日(日)の開催品は募集しません。83. 10月28日(日)のみの開催のため、10月29日(日)の開催品は募集しません。84. 10月28日(日)のみの開催のため、10月29日(日)の開催品は募集しません。85. 10月28日(日)のみの開催のため、10月29日(日)の開催品は募集しません。86. 10月28日(日)のみの開催のため、10月29日(日)の開催品は募集しません。87. 10月28日(日)のみの開催のため、10月29日(日)の開催品は募集しません。88. 10月28日(日)のみの開催のため、10月29日(日)の開催品は募集しません。89. 10月28日(日)のみの開催のため、10月29日(日)の開催品は募集しません。90. 10月28日(日)のみの開催のため、10月29日(日)の開催品は募集しません。91. 10月28日(日)のみの開催のため、10月29日(日)の開催品は募集しません。92. 10月28日(日)のみの開催のため、10月29日(日)の開催品は募集しません。93. 10月28日(日)のみの開催のため、10月29日(日)の開催品は募集しません。94. 10月28日(日)のみの開催のため、10月29日(日)の開催品は募集しません。95. 10月28日(日)のみの開催のため、10月29日(日)の開催品は募集しません。96. 10月28日(日)のみの開催のため、10月29日(日)の開催品は募集しません。97. 10月28日(日)のみの開催のため、10月29日(日)の開催品は募集しません。98. 10月28日(日)のみの開催のため、10月29日(日)の開催品は募集しません。99. 10月28日(日)のみの開催のため、10月29日(日)の開催品は募集しません。100. 10月28日(日)のみの開催のため、10月29日(日)の開催品は募集しません。101. 10月28日(日)のみの開催のため、10月29日(日)の開催品は募集しません。102. 10月28日(日)のみの開催のため、10月29日(日)の開催品は募集しません。103. 10月28日(日)のみの開催のため、10月29日(日)の開催品は募集しません。104. 10月28日(日)のみの開催のため、10月29日(日)の開催品は募集しません。105. 10月28日(日)のみの開催のため、10月29日(日)の開催品は募集しません。106. 10月28日(日)のみの開催のため、10月29日(日)の開催品は募集しません。107. 10月28日(日)のみの開催のため、10月29日(日)の開催品は募集しません。108. 10月28日(日)のみの開催のため、10月29日(日)の開催品は募集しません。109. 10月28日(日)のみの開催のため、10月29日(日)の開催品は募集しません。110. 10月28日(日)のみの開催のため、10月29日(日)の開催品は募集しません。111. 10月28日(日)のみの開催のため、10月29日(日)の開催品は募集しません。112. 10月28日(日)のみの開催のため、10月29日(日)の開催品は募集しません。113. 10月28日(日)のみの開催のため、10月29日(日)の開催品は募集しません。114. 10月28日(日)のみの開催のため、10月29日(日)の開催品は募集しません。115. 10月28日(日)のみの開催のため、10月29日(日)の開催品は募集しません。116. 10月28日(日)のみの開催のため、10月29日(日)の開催品は募集しません。117. 10月28日(日)のみの開催のため、10月29日(日)の開催品は募集しません。118. 10月28日(日)のみの開催のため、10月29日(日)の開催品は募集しません。119. 10月28日(日)のみの開催のため、10月29日(日)の開催品は募集しません。120. 10月28日(日)のみの開催のため、10月29日(日)の開催品は募集しません。121. 10月28日(日)のみの開催のため、10月29日(日)の開催品は募集しません。122. 10月28日(日)のみの開催のため、10月29日(日)の開催品は募集しません。123. 10月28日(日)のみの開催のため、10月29日(日)の開催品は募集しません。124. 10月28日(日)のみの開催のため、10月29日(日)の開催品は募集しません。125. 10月28日(日)のみの開催のため、10月29日(日)の開催品は募集しません。126. 10月28日(日)のみの開催のため、10月29日(日)の開催品は募集しません。127. 10月28日(日)のみの開催のため、10月29日(日)の開催品は募集しません。128. 10月28日(日)のみの開催のため、10月29日(日)の開催品は募集しません。129. 10月28日(日)のみの開催のため、10月29日(日)の開催品は募集しません。130. 10月28日(日)のみの開催のため、10月29日(日)の開催品は募集しません。131. 10月28日(日)のみの開催のため、10月29日(日)の開催品は募集しません。132. 10月28日(日)のみの開催のため、10月29日(日)の開催品は募集しません。133. 10月28日(日)のみの開催のため、10月29日(日)の開催品は募集しません。134. 10月28日(日)のみの開催のため、10月29日(日)の開催品は募集しません。135. 10月28日(日)のみの開催のため、10月29日(日)の開催品は募集しません。136. 10月28日(日)のみの開催のため、10月29日(日)の開催品は募集しません。137. 10月28日(日)のみの開催のため、10月29日(日)の開催品は募集しません。138. 10月28日(日)のみの開催のため、10月29日(日)の開催品は募集しません。139. 10月28日(日)のみの開催のため、10月29日(日)の開催品は募集しません。140. 10月28日(日)のみの開催のため、10月29日(日)の開催品は募集しません。141. 10月28日(日)のみの開催のため、10月29日(日)の開催品は募集しません。142. 10月28日(日)のみの開催のため、10月29日(日)の開催品は募集しません。143. 10月28日(日)のみの開催のため、10月29日(日)の開催品は募集しません。144. 10月28日(日)のみの開催のため、10月29日(日)の開催品は募集しません。145. 10月28日(日)のみの開催のため、10月29日(日)の開催品は募集しません。146. 10月28日(日)のみの開催のため、10月29日(日)の開催品は募集しません。147. 10月28日(日)のみの開催のため、10月29日(日)の開催品は募集しません。148. 10月28日(日)のみの開催のため、10月29日(日)の開催品は募集しません。149. 10月28日(日)のみの開催のため、10月29日(日)の開催品は募集しません。150. 10月28日(日)のみの開催のため、10月29日(日)の開催品は募集しません。151. 10月28日(日)のみの開催のため、10月29日(日)の開催品は募集しません。152. 10月28日(日)のみの開催のため、10月29日(日)の開催品は募集しません。153. 10月28日(日)のみの開催のため、10月29日(日)の開催品は募集しません。154. 10月28日(日)のみの開催のため、10月29日(日)の開催品は募集しません。155. 10月28日(日)のみの開催のため、10月29日(日)の開催品は募集しません。156. 10月28日(日)のみの開催のため、10月29日(日)の開催品は募集しません。157. 10月28日(日)のみの開催のため、10月29日(日)の開催品は募集しません。158. 10月28日(日)のみの開催のため、10月29日(日)の開催品は募集しません。159. 10月28日(日)のみの開催のため、10月29日(日)の開催品は募集しません。160. 10月28日(日)のみの開催のため、10月29日(日)の開催品は募集しません。161. 10月28日(日)のみの開催のため、10月29日(日)の開催品は募集しません。162. 10月28日(日)のみの開催のため、10月29日(日)の開催品は募集しません。163. 10月28日(日)のみの開催のため、10月29日(日)の開催品は募集しません。164. 10月28日(日)のみの開催のため、10月29日(日)の開催品は募集しません。165. 10月28日(日)のみの開催のため、10月29日(日)の開催品は募集しません。166. 10月28日(日)のみの開催のため、10月29日(日)の開催品は募集しません。167. 10月28日(日)のみの開催のため、10月29日(日)の開催品は募集しません。168. 10月28日(日)のみの開催のため、10月29日(日)の開催品は募集しません。169. 10月28日(日)のみの開催のため、10月29日(日)の開催品は募集しません。170. 10月28日(日)のみの開催のため、10月29日(日)の開催品は募集しません。171. 10月28日(日)のみの開催のため、10月29日(日)の開催品は募集しません。172. 10月28日(日)のみの開催のため、10月29日(日)の開催品は募集しません。173. 10月28日(日)のみの開催のため、10月29日(日)の開催品は募集しません。174. 10月28日(日)のみの開催のため、10月29日(日)の開催品は募集しません。175. 10月28日(日)のみの開催のため、10月29日(日)の開催品は募集しません。176. 10月28日(日)のみの開催のため、10月29日(日)の開催品は募集しません。177. 10月28日(日)のみの開催のため、10月29日(日)の開催品は募集しません。178. 10月28日(日)のみの開催のため、10月29日(日)の開催品は募集しません。179. 10月28日(日)のみの開催のため、10月29日(日)の開催品は募集しません。180. 10月28日(日)のみの開催のため、10月29日(日)の開催品は募集しません。181. 10月28日(日)のみの開催のため、10月29日(日)の開催品は募集しません。182. 10月28日(日)のみの開催のため、10月29日(日)の開催品は募集しません。183. 10月28日(日)のみの開催のため、10月29日(日)の開催品は募集しません。184. 10月28日(日)のみの開催のため、10月29日(日)の開催品は募集しません。185. 10月28日(日)のみの開催のため、10月29日(日)の開催品は募集しません。186. 10月28日(日)のみの開催のため、10月29日(日)の開催品は募集しません。187. 10月28日(日)のみの開催のため、10月29日(日)の開催品は募集しません。188. 10月28日(日)のみの開催のため、10月29日(日)の開催品は募集しません。189. 10月28日(日)のみの開催のため、10月29日(日)の開催品は募集しません。190. 10月28日(日)のみの開催のため、10月29日(日)の開催品は募集しません。191. 10月28日(日)のみの開催のため、10月29日(日)の開催品は募集しません。192. 10月28日(日)のみの開催のため、10月29日(日)の開催品は募集しません。193. 10月28日(日)のみの開催のため、10月29日(日)の開催品は募集しません。194. 10月28日(日)のみの開催のため、10月29日(日)の開催品は募集しません。195. 10月28日(日)のみの開催のため、10月29日(日)の開催品は募集しません。196. 10月28日(日)のみの開催のため、10月29日(日)の開催品は募集しません。197. 10月28日(日)のみの開催のため、10月29日(日)の開催品は募集しません。198. 10月28日(日)のみの開催のため、10月29日(日)の開催品は募集しません。199. 10月28日(日)のみの開催のため、10月29日(日)の開催品は募集しません。200. 10月28日(日)のみの開催のため、10月29日(日)の開催品は募集しません。201. 10月28日(日)のみの開催のため、10月29日(日)の開催品は募集しません。202. 10月28日(日)のみの開催のため、10月29日(日)の開催品は募集しません。203. 10月28日(日)のみの開催のため、10月29日(日)の開催品は募集しません。204. 10月28日(日)のみの開催のため、10月29日(日)の開催品は募集しません。205. 10月28日(日)のみの開催のため、10月29日(日)の開催品は募集しません。206. 10月28日(日)のみの開催のため、10月29日(日)の開催品は募集しません。207. 10月28日(日)のみの開催のため、10月29日(日)の開催品は募集しません。208. 10月28日(日)のみの開催のため、10月29日(日)の開催品は募集しません。209. 10月28日(日)のみの開催のため、10月29日(日)の開催品は募集しません。210. 10月28日(日)のみの開催のため、10月29日(日)の開催品は募集しません。211. 10月28日(日)のみの開催のため、10月29日(日)の開催品は募集しません。212. 10月28日(日)のみの開催のため、10月29日(日)の開催品は募集しません。213. 10月28日(日)のみの開催のため、10月29日(日)の開催品は募集しません。214. 10月28日(日)のみの開催のため、10月29日(日)の開催品は募集しません。215. 10月28日(日)のみの開催のため、10月29日(日)の開催品は募集しません。216. 10月28日(日)のみの開催のため、10月29日(日)の開催品は募集しません。217. 10月28日(日)のみの開催のため、10月29日(日)の開催品は募集しません。218. 10月28日(日)のみの開催のため、10月29日(日)の開催品は募集しません。219. 10月28日(日)のみの開催のため、10月29日(日)の開催品は募集しません。220. 10月28日(日)のみの開催のため、10月29日(日)の開催品は募集しません。221. 10月28日(日)のみの開催のため、10月29日(日)の開催品は募集しません。222. 10月28日(日)のみの開催のため、10月29日(日)の開催品は募集しません。223. 10月28日(日)のみの開催のため、10月29日(日)の開催品は募集しません。224. 10月28日(日)のみの開催のため、10月29日(日)の開催品は募集しません。225. 10月28日(日)のみの開催のため、10月29日(日)の開催品は募集しません。226. 10月28日(日)のみの開催のため、10月29日(日)の開催品は募集しません。227. 10月28日(日)のみの開催のため、10月29日(日)の開催品は募集しません。228. 10月28日(日)のみの開催のため、10月29日(日)の開催品は募集しません。229. 10月28日(日)のみの開催のため、10月29日(日)の開催品は募集しません。230. 10月28日(日)のみの開催のため、10月29日(日)の開催品は募集しません。231. 10月28日(日)のみの開催のため、10月29日(日)の開催品は募集しません

体験学習で新しい自分を発見

中・高生の福祉施設体験学習



中学生や高校生に社会福祉施設で子どもやお年寄り、障害のある人たちのふれあいを通じて、いのちの輝きや思いやり、やさしさを育んでもらおうと、市社会福祉協議会の主催による社会福祉施設体験学習が、7月24日(土)8月23日(土)の2回、市内の保育園や障害者施設、特別養護老人ホーム、デイサービスセンターなどで実施された。

この合わせて15施設で行われた体験学習には、中学生16人、高校生10人が参加した。中学生は、車イスの押し方などの事前学習を受けた後、各施設の日程にそって体験学習が行われた。市立・私立保育園には、男子生徒も含め88人が体験学習に参加した。くすのき保育園には中学生3人と高校生1人が参加。子どもたちが紙芝居を眺めながら、お年寄りや障害者の方とふれあう機会がなかった。子どもたちは中学生・高校生には想像以上だった。お年寄りに対しては、お年寄りに対しては、お年寄りの世話を焼くという経験ができた。



道の日フェスで心と心をつなぐ

道路の意義や重要性について、道の日フェス(8月10日、道の日サマーフェスタ2000)では、市市長のあいさつや、南山小学校金管バンドによる演奏も行われた。第二京阪道路の模型展示なども行われ、訪れた人たちに、道路に対する理解と協力を求めている。



八寿園まつりで歌や踊り楽しむ

老人憩いの家(八寿園)で7月27日、八寿園まつりが開催された。八寿園の広間は、舞踊やカラオケ大会、また、夜には前広場の盆踊り大会が行われ、老人クラブの会員が揃って浴衣に身を包み、賑やかな雰囲気を醸し出した。約500人が参加し、夏の名も忘れて楽しむことができました。



サマースクールで広がる友の輪

障害を持つ児童が夏休み中、規則正しい生活を送れるよう、手をつなぐ親の会や、障害児学級父母の会が中心となり、楠本小学校でサマースクールが開校された。1日となった8月1日は障害を持つ児童とその保護者、ボランティアなど約100人が参加し、ゲームや遊戯を楽しみ、みんな大はしゃぎしていました。

火災・救急統計

消防部 電話 981-4119

期間	火災発生	火災出動	救急出動	救急出動人員
12月17日(7月)	1件	1件	100件	100人
12月18日(7月)	1件	1件	100件	100人
12月19日(7月)	1件	1件	100件	100人
12月20日(7月)	1件	1件	100件	100人
12月21日(7月)	1件	1件	100件	100人
12月22日(7月)	1件	1件	100件	100人
12月23日(7月)	1件	1件	100件	100人
12月24日(7月)	1件	1件	100件	100人
12月25日(7月)	1件	1件	100件	100人
12月26日(7月)	1件	1件	100件	100人
12月27日(7月)	1件	1件	100件	100人
12月28日(7月)	1件	1件	100件	100人
12月29日(7月)	1件	1件	100件	100人
12月30日(7月)	1件	1件	100件	100人
12月31日(7月)	1件	1件	100件	100人

楽しみながら交流ふかめる 各自治会で夏まつり

今年も夏の暑さを吹飛ばし、地域住民の親睦を図る「夏まつり」が、7月17日から26日まで、市内19地区(22自治会)で行われました。

男女共同参画を推進

みなとまちまが好演 松花堂園で7月20日、パントマイムを通して男女共同参画社会を推進するパントマイムを上演しました。

スポーツ結果

(敬称略) 近畿圏引越技術選手権大会 内里引越クラブ(代表)上野野郎(引越) 代表上野野郎(引越) 代表上野野郎(引越)...



感謝の気持ちで

ハッスル会の皆さん

南ヶ丘老人クラブ「ハッスル会」の代表、橋本ミサさんに市役所で8月3日、市から感謝状を贈呈しました。ハッスル会は、橋本ミサさん、西ハルさん、山田ユキエさん、木村協さん、田中さんの4人が、地域の方々の協力を得て、空き缶や古新聞などを集めて、そのお金を寄付しているグループです。



色とりどりの浴衣姿で踊る参加者

秋の味覚を丸かじり

やわたのナシ狩りが開園 秋の味覚を丸かじり、やわたのナシ狩りが開園しました。8月17日、川口地区のナシ園で始まり、家族連れで訪れる人が続々と訪れています。

八幡市消防団の代表が奨励賞

京都府消防団法大会 8月1日、府立再渡自然運動公園で第16回京都府消防団法大会が行われ、八幡市消防団の代表として第4分団第1部(内里)から5人の団員が出場し、「奨励賞」を受賞しました。

寄村

南ヶ丘老人クラブハッスル会 橋本ミサ代表から8月3日、10万円を市の福祉基金に寄付していただき、ありがとうございました。(男山地区 13位)

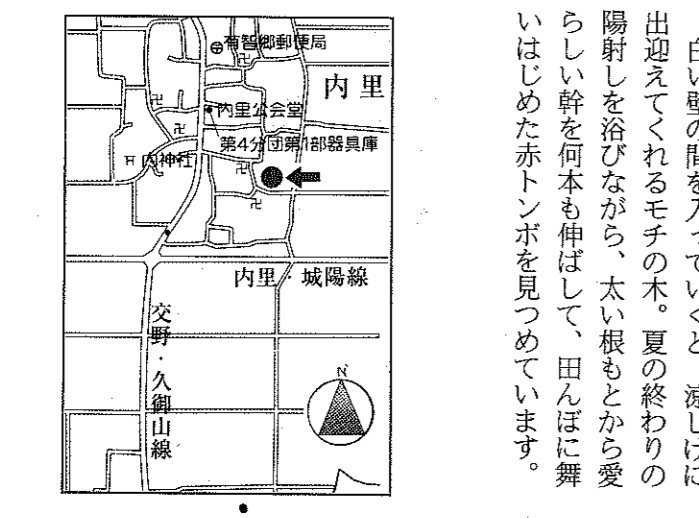
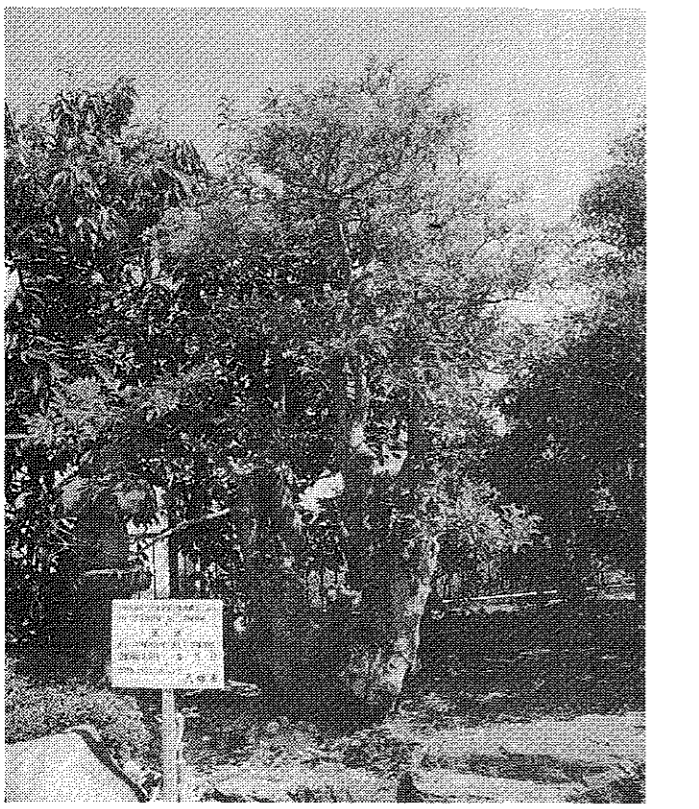
文化センターで8月19日「陶芸教室」の作品引き渡しが行われました。

この陶芸教室は、21人が参加し、5回シリーズの内、市民センターで3回開催されました。

ナシ狩り

9月20日頃まで行われる予定です。入園料は大人1000円、4歳から小学生まで500円、中学生以上は800円。予約制申込みは、八幡製菓園(981-3605)へ。

ふるさとの木 (17)



モチの木(長村村史さん(内里)ノ)

白い壁の間を歩いていくと、涼しげに迎えてくれるモチの木。夏の終わりの陽射しを浴びながら、太い根もとから愛らしい幹を何本も伸ばして、田んぼに舞い降りた赤トンボを見つめています。

出来ばえに満足

ナシ狩りは、9月20日頃まで行われる予定です。入園料は大人1000円、4歳から小学生まで500円、中学生以上は800円。予約制申込みは、八幡製菓園(981-3605)へ。

八幡市生活情報センター

0983-84051棟

リサイクル

8月24日現在

品名	単価
エレクトーン	無料
ビデオカメラ用バッテリー	無料
カメラ	5千円
8ミリ映写機	2千円
窓用エアコン	3万円
セミダブルベッド	8千5百円
ダイニングテーブル(イス無し)	2万円
学習用カーシート	千5百円
B型ベビーカー	5千円
製図板	無料
マッサージ機	7万円
二段ベッド	無料
リビングソファ	2千5百円

生活情報センターだより

預かり金

「先日、賃貸マンションの手続き物件を見つけた。仲介の不動産業者に5万円の預かり金を渡した。その際、その不動産業者が、日割家賃を引いたと説明したが、実際には5万円の預かり金で、日割家賃を引いたという説明はなかった。これは、不動産業者の不正行為だ。どうすればいいか？」

このように、賃貸住宅の申し込みの際には、物件を押し付けるだけでなく、いかにその物件を要求するかが重要です。そして、その契約前に借り手が断ると、すでに家主に承諾を得ているので手付金に変わるといって、返金しないと言ってくるケースが増えています。

「預かり金は、賃貸住宅の申し込みの際には、物件を押し付けるだけでなく、いかにその物件を要求するかが重要です。そして、その契約前に借り手が断ると、すでに家主に承諾を得ているので手付金に変わるといって、返金しないと言ってくるケースが増えています。」

物価情報

市消費生活モニターによる8月の価格調査で、特に価格変動の大きかった品目を対前月比でお知らせします。

品名	対前月比	対前年比
バナナ	68.8%	
トマト	25.9%	
牛肉	17.3%	
キャベツ	53.5%	
トイレットペーパー	25.3%	
牛乳	15.4%	
たまご	17.1%	
しょう油	12.4%	

★増減比率
対前月比 0.6%値下げ
対前年比 2.1%値上げ

9 SEPTEMBER

今月のカレンダー

1 (金)	◆ゆう・おしゃべりプラザ開設(6日まで、13時~18時、生涯学習センター)※4日休み 子育て支援センター・あいあいポケット 9月の「あそびの広場」 A組7日・21日(木) B組14日・28日(木) 10時~11時30分 申込・問い合わせ子育て支援センター(☎983・8747)
2 (土)	◆「創世2001/市民音楽の祭典」結団式(19時30分~、文化センター)
3 (日)	◆京都府民総合体育大会バスケットボール大会(9時~、城陽市民体育館) ◆休日応急診療所の診療日(内科、小児科、歯科、受付11時30分~17時30分、休日応急診療所) ◆八幡市民防災訓練(9時30分~12時、2区・男山C・男山中央・男山山・安居塚・きつつき) ◆BSジュニアのど自慢 公開録画(15時30分~、文化センター)
4 (月)	◆飼えない犬・猫の引き取り日(8時30分~9時30分、環境保全課) ◆藤井雅子切り絵展(10月7日まで、9時~17時、文化センター) ◆家庭児童相談室出張相談(13時~16時、橋本公民館) ◆ショートテニス教室(19時~21時、男山三中体育館) ◆八幡市スポーツ少年団大運動会(9時~、八幡市民グラウンド)
5 (火)	◆有都「赤ちゃんの広場」(10時~11時15分、有都保育園) ◆卓球教室(10時~11時30分、市民体育館) ◆弁護士相談(8月29日予約分、13時30分~16時、生活情報センター)
6 (水)	◆テニススクール・中級(9時30分~11時、スポーツ公園テニスコート) ◆子育て講座(10時~11時、子育て支援センター)
7 (木)	◆茶道教室①(9時30分~12時、志水公民館) ◆テニススクール・初級(9時30分~11時、市民体育館) ◆あいあいポケット「あそびの広場」A組(10時~11時30分、子育て支援センター)
8 (金)	◆竹園「赤ちゃんの広場」(10時~11時15分、竹園児童センター)
9 (土)	◆まちを知る会(9時~、市内)◆市民総体少年サッカー大会(9時~、八幡市民グラウンド)◆障害のある児童・生徒の学校外活動(10時~、小山観光園)◆親子ふれあい茶道教室(9時30分~、山柴公民館)◆少年スポーツ教室・陸上競技(9時30分~、枚方市陸上競技場)◆外国人のふれあい交流会(10時~12時、志水公民館)◆おじいちゃんとの将棋教室(10時~、橋本公民館)◆「川に遊ぶ」シンポジウム(10日、13時~、文化センター)◆少年スポーツ教室・レスリング(14時~、八幡高校)◆テニス教室(17時~、スポーツ公園テニスコート)

子育て講座

赤ちゃんの食事について
—実際の離乳食を見ながら—

講師 中内道子栄養士
日時 9月6日(水)10時~
場所 子育て支援センター
費用 無料
申込み ☎983-8747
(20組まで)

10 (日)	◆休日応急診療所の診療日(内科、小児科、歯科、受付11時30分~17時30分、休日応急診療所) ◆八幡市民防災訓練(8時~12時、吉井・松里・柿ヶ谷・福祿谷・男山A・男山B・男山第3住宅) ◆「川に遊ぶ」シンポジウム(9時~12時30分、文化センター) ◆行政相談(13時~16時、市役所1階会議室3)
11 (月)	◆飼えない犬・猫の引き取り日(8時30分~9時30分、環境保全課) ◆人権相談(13時~16時、文化センター) ◆ショートテニス教室(19時~21時、男山三中体育館)
12 (火)	◆卓球教室(10時~11時30分、市民体育館) ◆家庭児童相談室出張相談(10時~15時、男山公民館) ◆みその「赤ちゃんの広場」(10時~11時15分、みその保育園) ◆童謡、唱歌教室(13時30分~15時、山柴公民館) ◆年金相談(14時~16時、文化センター2階)
13 (水)	◆テニススクール・中級(9時30分~11時、スポーツ公園テニスコート) ◆料理教室(9時30分~12時30分、橋本公民館) ◆1区自主防災隊防火訓練(10時~12時、正法寺) ◆高齢者大学⑤「男山自然へのいざない」(11時~12時15分、八寿園)
14 (木)	◆テニススクール・初級(9時30分~11時、市民体育館) ◆茶道教室②(9時30分~12時、志水公民館) ◆あいあいポケット「あそびの広場」B組(10時~11時30分、子育て支援センター) ◆初心者のためのオカリナ教室①(13時30分~15時、橋本公民館)
15 (金)	◆休日応急診療所の診療日(内科、小児科、歯科、受付11時30分~17時30分、休日応急診療所) ◆第3回絵画サークル慧星会絵画展(17日まで、~18時、文化センター)※17日は16時まで ◆男山散策・ひだまりルートを歩く(9時20分~15時、男山レクリエーションセンター)
16 (土)	◆ふれあい入浴デー(八幡温泉、橋本湯) ◆敬老会(10時30分~、文化センター) ◆リカレント教養講座③「エネルギーの明日」(13時30分~16時45分、生涯学習センター) ◆テニス教室(17時~、スポーツ公園テニスコート)
17 (日)	◆休日応急診療所の診療日(内科、小児科、歯科、受付11時30分~17時30分、休日応急診療所)
18 (月)	◆飼えない犬・猫の引き取り日(8時30分~9時30分、環境保全課) ◆ショートテニス教室(19時~21時、男山三中体育館)
19 (火)	◆卓球教室(10時~11時30分、市民体育館) ◆わかたけ「赤ちゃんの広場」(10時~11時15分、わかたけ保育園) ◆弁護士相談(9月12日予約分、13時30分~16時、生活情報センター) ◆わらび座八幡公演 歌舞集「21・飛翔」(18時30分~、文化センター)

市民農園利用者募集中

農政課(☎983・1111)☎

第3回、京都府介護支援専門員実務研修受講試験案内

◆詳しくは、高齢介護課まで

甲種防火管理者資格取得講習会

申込5日~14日まで 消防本部☎981-4119

20 (水)	◆テニススクール・中級(9時30分~11時、スポーツ公園テニスコート)
21 (木)	◆テニススクール・初級(9時30分~11時、市民体育館) ◆茶道教室③(9時30分~12時、志水公民館) ◆写真教室①(10時~12時、山柴公民館) ◆初心者のためのオカリナ教室②(13時30分~15時、橋本公民館) ◆あいあいポケット「あそびの広場」A組(10時~11時30分、子育て支援センター) ◆ぶどうのひろば(10時~11時30分、ぶどうの木保育園)
22 (金)	◆少年スポーツ教室・レスリング(14時~、八幡高校)
23 (土)	◆テニス教室(17時~、スポーツ公園テニスコート) ◆ジャズ・ライブ in やわた ~桂南光と河田健のほのぼのジャズ倶楽部~(19時~、文化センター) ◆休日応急診療所の診療日(内科、小児科、歯科、受付11時30分~17時30分、休日応急診療所)
24 (日)	◆休日応急診療所の診療日(内科、小児科、歯科、受付11時30分~17時30分、休日応急診療所) ◆普通救命講習会(13時~17時、文化センター) ◆ほのぼの市(10時~12時30分、福祉センター) ◆敬老会(10時30分~、文化センター) ◆八幡市婦人防火推進隊(10時~12時、柿ヶ谷集会所)
25 (月)	◆飼えない犬・猫の引き取り日(8時30分~9時30分、環境保全課) ◆人権相談(13時~16時、文化センター) ◆行政相談(13時~16時、市役所1階会議室3)
26 (火)	◆卓球教室(10時~11時30分、市民体育館) ◆くすのき「赤ちゃんの広場」(10時~11時15分、くすのき保育園) ◆弁護士相談(9月19日予約分、13時30分~16時、市役所1階会議室3) ◆童謡、唱歌教室(13時30分~15時、山柴公民館) ◆年金相談(14時~16時、文化センター2階)
27 (水)	◆女性の人権ホットライン 9月27日(水)~29日(金) 法務局・宇治(☎0774-24-4134)

28 (木)	◆テニススクール・初級(9時30分~11時、市民体育館) ◆茶道教室④(9時30分~12時、志水公民館) ◆写真教室②(10時~12時、山柴公民館) ◆初心者のためのオカリナ教室③(13時30分~15時、橋本公民館) ◆あいあいポケット「あそびの広場」B組(10時~11時30分、子育て支援センター) ◆家庭児童相談室出張相談(10時~15時、男山公民館)
29 (金)	◆美濃山幸水「赤ちゃんの広場」(10時~11時15分、幸水集会所) ◆児童センター夏祭り(13時~16時、竹園児童センター)
30 (土)	◆テニス教室(17時~、スポーツ公園テニスコート) ◆保育園の運動会(9時~、みその、有都、みやこ、南ヶ丘、南ヶ丘第2保育園) ◆5周年記念 川口コミュニティセンターまつり(13時~16時、川口コミセン)
10/1 (日)	◆休日応急診療所の診療日(内科、小児科、歯科、受付11時30分~17時30分、休日応急診療所) ◆5周年記念 川口コミュニティセンターまつり(10時~16時、川口コミセン) ◆環境・くらし・健康フェスタ2000(10時~15時、市役所前広場、文化センター、母子健康センター)
2 (月)	◆飼えない犬・猫の引き取り日(8時30分~9時30分、環境保全課) ◆家庭児童相談室出張相談(13時~16時、橋本公民館)
3 (火)	◆やさしい書画の表装(13時30分~16時、山柴公民館) ◆弁護士相談(9月26日予約分、13時30分~16時、生活情報センター)
4 (水)	◆難病(脊柱の病気)講演会と個別相談のご案内 日時:10月5日(木) 午後1時30分から 講演:「後縦靭帯骨化症等の脊柱の病気の理解と日常生活の注意」※9月28日(日)までに申込を 会場:問い合わせ先 京都田辺保健所(☎0774-63-5745)
5 (木)	◆高齢者スポーツ教室(18日まで、13時~、八寿園) ◆茶道教室⑤(9時30分~12時、志水公民館) ◆写真教室③(10時~12時、山柴公民館) ◆あいあいポケット「あそびの広場」A組(10時~11時30分、子育て支援センター)

秋の全国交通安全運動

9月21日(月)~30日(土)まで

秋の全国交通安全運動(9月21~30日)



税や公共料金の納付は口座振替で

…口座振替はこんなに便利…

【申込み】
通帳・届出印・納付書を持参し、市内金融機関及び市外の八幡市取扱金融機関または市役所で手続きができます

(問い合わせ) 納税課(市税) 水道総務課(上下水道料金) 国保年金課(国保税・年金保険料) ☎983-1111

休日に病気になったときは……

休日応急診療所

▶診療科目 内科・小児科・歯科
▶受付時間 11時30分~17時30分

診療日は月・水・金(祝日は除く)

国民健康保険診療所

▶診療科目 眼科・耳鼻咽喉科
▶受付時間 13時30分~15時50分

☎983-3001 (市役所北側)