

税特集

忘れずに

申告相談

2月16日(木)~3月15日(水) 文化センター第3会議室

《月~金曜日 午前9時~11時30分、午後1時~4時》

パートの奥さんと税

配偶者控除



パート収入が年100万円以下で、配偶者がパート収入が年100万円以下で、所得が10万円以下...

Table with 3 columns: Part-time income, Spouse's income, and Tax status.

配偶者特別控除

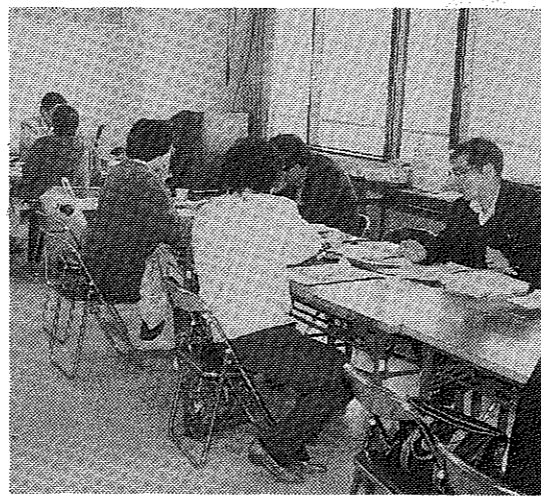
生計を同じくする配偶者(他の納税者の扶養親族とされる人及び青色事業専従者、白色事業専従者を除く)の収入が、次の表に掲げる額の場合...

Table with 4 columns: Spouse's income, Spouse's tax, Taxpayer's income, and Taxpayer's tax.

※配偶者特別控除は、所得金額の合計額(繰越控除前)が100万円を超える年については受けられません。

所得税申告が必要な人

所得税



混雑が予想されますので申告はお早めに

確定申告は、1年間に得た所得とその税額を自分自身で正しく計算して納付する「申告納税制度」です。確定申告の平成6年分受け付けが2月16日(木)から始まります...

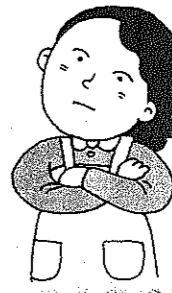
所得税の各種控除の額

税務署の出張納税相談

宇治税務署では、次の日程で出張相談を開催します。

- 開設日 2月22日~3月3日(土・日を除く)
■時間 午前10時~11時30分 午後1時~4時
■場所 文化センター3階会議室

市の税金は高いの?



「他市に比べて八幡市の税金は高いのでは」という市民のみなさんのお声をお聞きする機会があります。

市民税 標準税率で課税しています

市民税は平成6年度の評価額が基準となっており、八幡市の標準税率は、市町に比べて高い傾向があります。

集金徴収方式

この方式は、八幡市では、市町に比べて高い傾向があります。

所得税が還付される人

確定申告することで所得が還付される人は、次のとおりです。

損失申告ができる場合

損失申告を提出できるのは、次の場合に該当する場合は、平成6年中の「所得」が赤字の場合です。

災害時の避難場所をお知らせします

Large table listing disaster evacuation locations (schools, parks, community centers) with columns for location, phone number, and notes.

防災のための家庭や地域を

避難場所 市では、地震や台風などの災害が発生したときの「避難場所」を定めています。避難場所には、市役所や消防署、警察署などが指定されています。正確な情報を正しく聞き、落ち着いて行動することが必要です。

◆問い合わせ 総務部総務課 ☎983-1111

◆新用途地域の種類と標準移行(原則として→に移行します)

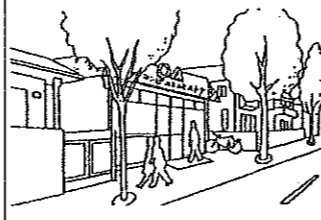
Table mapping existing zones to new ones. Includes categories like Residential (住居系), Commercial (商業系), and Industrial (工業系).

第一種低層住居専用地域



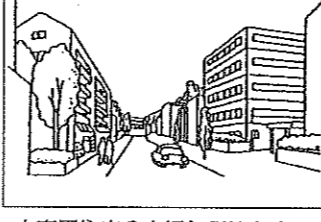
低層住宅の良好な環境を守るための地域です。小規模なお店や事務所をかねた住宅などが建てられます。

第二種低層住居専用地域



主に低層住宅の良好な環境を守るための地域です。150㎡までのお店などが建てられます。

第一種中高層住居専用地域



中高層住宅の良好な環境を守るための地域で、500㎡までのお店などが建てられます。

第二種中高層住居専用地域



主に中高層住宅の良好な環境を守るための地域です。1500㎡までのお店や事務所などが建てられます。

第一種住居地域



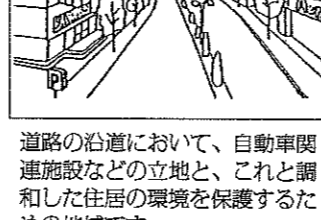
住居の環境を守るための地域です。300㎡までの店舗や事務所などが建てられます。

第二種住居地域



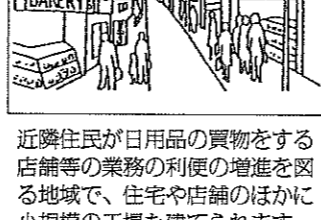
主に住居の環境を守るための地域です。店舗や事務所などが建てられます。

準住居地域



道路の沿道において、自動車関連施設などの立地と、これと調和した住居の環境を保護するための地域です。

近隣商業地域



近隣住民が日用品の買物をする店舗等の業務の利便の増進を図る地域で、住宅や店舗のほか小規模の工場も建てられます。

新用途地域案の概要

住居系の用途地域を細分化

平成4年に都市計画法と建築基準法の一部が改正され、住居系の用途地域がこれまでの3区分から7区分に細分化されたことになりました。また同時に、各用途地域で建築できる建築物についても見直しが行われました。これらを受けて、本市では、これまでの住居系の用途地域を「第一種低層住居専用地域」として、新たに「第一種中高層住居専用地域」と「第二種中高層住居専用地域」の2区分を設け、住居系の用途地域を7区分に細分化しました。この見直しは、平成4年6月に都市計画法と建築基準法の一部が改正されたことを受けて行われました。

◆新用途地域別の主な建築物の用途制限

各用途地域における住居環境の保護、商業・工業などの業務の利便の増進を図るために、建築することができる建築物の用途については、次の制限が行われます。

Large table detailing building usage restrictions for various zones. Columns include zone names and rows list building types like residential, commercial, industrial, etc., with symbols indicating allowed or restricted.

注) 本表は、改正後の建築基準法別表第二の概要であり、すべての制限について掲載したものではありません。

■容積率・建ぺい率の制限
良好な市街地環境の保全・形成や、道路・下水道等の整備とバランスを図るために、地域の特性等に応じて、容積率(建築物の延べ床面積の敷地面積に対する割合)及び建ぺい率(建築物の建築面積の敷地面積に対する割合)の最高限度が定められます。

■高さ制限
市街地や各建築物の採光、通風、開放性等を確保するために、用途地域に応じて、建築物の高さについて

の制限があります。

■外壁の後退距離限度・建築物の敷地面積最低限度
第一種低層住居専用地域と第二種低層住居専用地域においては、低層住宅に係る良好な住居環境の保護のため、建築物等を建てる際に道路または敷地の境界から1メートルまたは1.5メートル以上離す「外壁の後退距離の限度」や、建築物を建てるには定められた面積以上の敷地を必要とする「建築物の敷地面積の最低限度」が定められる場合があります。

◆標準移行と異なる用途地域への変更区域

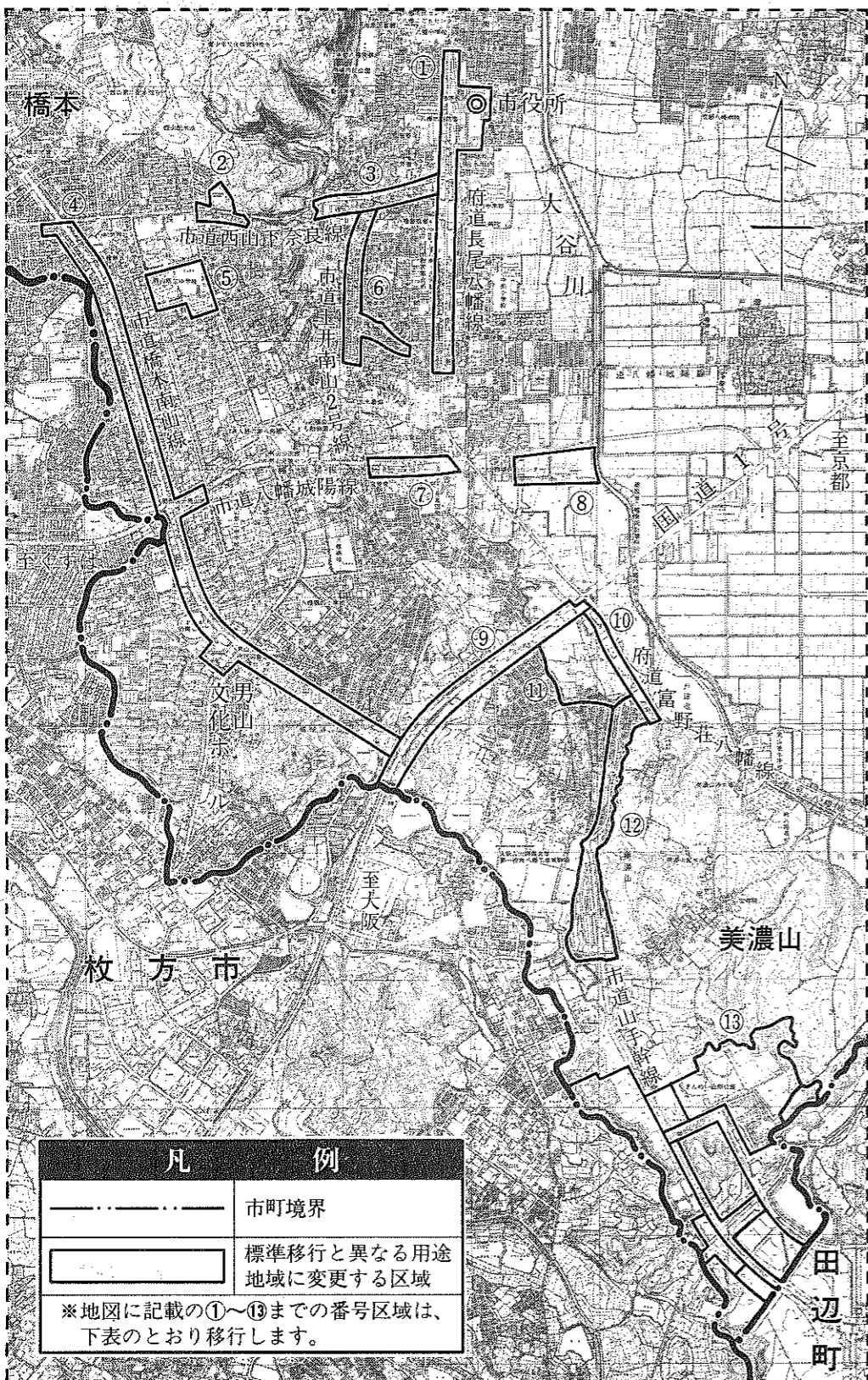


Table listing specific transition areas with their location, current zone, and new zone. Includes details like 'Fudomachi 8-chome' and 'Miyama-cho'.

Diagrams and text for Industrial zones: Industrial Special Zone (工業専用地域), Industrial Zone (工業地域), and Light Industrial Zone (準工業地域). Each includes a small illustration and a brief description.

Diagram and text for Commercial Zone (商業地域). Includes an illustration of a street scene with shops and a brief description.

◆問い合わせ 建設部都市計画課 ☎983-1111内線340

'95 2月 相談コーナー

法律相談(予約制)	第1・3・4火曜日 13:30~16:00 市役所1階相談室 (第4火曜日は、生活情報センターで)
心配ごと相談(人権・行政)	10日(金)、25日(土) 10:00~16:00 市役所1階相談室
年金相談	13日(月)、27日(月) 13:00~16:00 文化センター2階第1会議室
家庭児童相談室出張相談	14日(火)、23日(木) 10:00~15:00 男山公民館2階第1会議室
老人健康相談	23日(木) 9:30~11:30 八寿園

このコーナーは、毎月のテーマについて市民のみならず自由に語っていただき、人々への輪をつないでいくコーナーです。さて、今月はどんな話が聞けるでしょう。

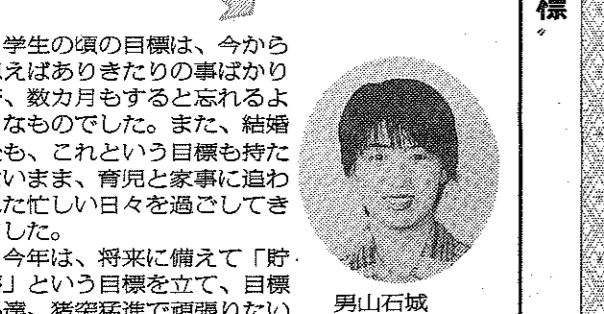
今年、わが家では、第2子の出産という大イベントを迎えます。1人目の育児では、気持ちに余裕を持てず、毎日毎日自分が嫌悪と反省の日々を過ごしたように思います。今年からは、精神的にも余裕を持って育児が出来る母親になれるように、また、家族が健康に過ごせるように頑張りたいと思っています。



男山町岡 井上はるみさん(33)

先日の地震はどうでしたか。わが家での被害は、ほとんどありませんでしたが、非常時の備えがカンパンと家中で電気がつかない中、もし地震のような被害をうけていたらと思うと「ゾッ」としました。

今年の目標は、「備えあれば憂いなし」。今回の地震を教訓として、常に最低限の物を備えておこうと思っています。



男山石城 羽田弘美さん(27)

学生の頃の目標は、今から思えばありきたりの事ばかりで、数カ月もすると忘れるようなものでした。また、結婚後も、これという目標も持たないまま、育児と家事に追われて忙しい日々を過ごしてきました。

今年、将来に備えて「貯蓄」という目標を立て、目標達成、猪突猛進で頑張りたいと思っています。



男山石城 本田君子さん(29)

「はい」相談コーナーです

○多量のゴミ処理は？
引っ越しで大量のゴミが出た場合は、一時貯蔵庫を利用し、一時貯蔵庫に出たゴミは、運搬費がかかります。城南衛生管理組合のゴミ処理場で処分してください。

○ゴミの分別は？
引っ越しで大量のゴミが出た場合は、一時貯蔵庫を利用し、一時貯蔵庫に出たゴミは、運搬費がかかります。城南衛生管理組合のゴミ処理場で処分してください。

住民票の続柄の記載が変更されます

3月1日 全国一斉から実施

住民基本台帳の改正により、住民票の記載方法の一部が3月1日から変更されます。現在、住民票の続柄は「長男、二女等」と記載されていますが、改正後は「長男、二女等」と記載されるようになります。また、改正後は世帯主と続柄の記載が別々に記載されるようになります(「長男」と「二女等」を別々に記載)。

囲碁将棋大会

第15回

参加者募集

市教委と文化振興会が主催する「囲碁将棋大会」が、2月24日(日)午前9時30分(開会式9時)から、文化センター2階第1会議室で開催されます。参加費は、個人1,000円、団体10,000円です。

阪神大震災被災者支援へ

義援金活動にご協力を

義援金活動にご協力を

義援金活動にご協力を

淀川自然を楽しましむ会を開催

淀川自然を楽しましむ会

淀川自然を楽しましむ会

「はい」相談コーナーです

○多量のゴミ処理は？
引っ越しで大量のゴミが出た場合は、一時貯蔵庫を利用し、一時貯蔵庫に出たゴミは、運搬費がかかります。城南衛生管理組合のゴミ処理場で処分してください。

暮らしの窓

生活情報センターだより

男山公民館B51(TEL) ☎983-8400

品名	規格・容量	平均値	前月比	前年比	前々年比
1 食パン	1斤・6枚切り	170	△3.4	1.2	148
2 即席ラーメン	100g・袋入り	81	2.5	1.3	75
3 マヨネーズ	300g・ポリ容器入り	233	0.4	△0.9	207
4 ガラップ	300g・ポリ容器入り	218	△0.8	△12.1	217
5 サラダ油	700g・ポリ容器入り	375	△0.3	5.9	322
6 白砂糖	1kg・袋入り	230	△3.8	△5.3	203
7 小麦粉	1kg・袋入り	389	0.8	6.5	400
8 インスタントコヒー	150g・ビン入り	1,103	5.0	8.3	972
9 牛乳	1ℓ・紙パック入り	193	△4.0	△2.0	201
10 パスタ	225g・箱入り	379	1.9	△1.8	330
11 小麦粉	1kg・袋入り	206	6.2	0.0	184
12 しょう油	1ℓ・瓶入り	265	△1.0	3.1	277
13 牛バラ肉	100g・スライス・中	260	△1.1	△11.6	267
14 豚バラ肉	100g・スライス・中	146	△1.4	△16.1	156
15 ハンパ	100g・プラスチック・中	182	△5.7	△14.6	141
16 鶏ささげ	100g・紅サケ・中辛	243	0.0	5.7	245
17 海苔	100g・無塩・約8cm	263	2.7	7.3	241
18 鶏卵	10個パック・Mサイズ	175	0.0	12.2	146
19 キャベツ	1kg	274	18.1	15.6	276
20 たまご	1kg	278	4.1	26.4	443
21 じゃがいも	1kg	265	13.2	16.2	339
22 とうもろこし	1kg	628	△2.0	△16.5	841
23 トマト	1kg	713	10.7	△4.8	893
24 洗濯用洗剤	1kg	334	0.0	3.1	297
25 台所用洗剤	500ml・中性洗剤	310	△0.3	1.3	330
26 台所用洗剤	500ml・中性洗剤	207	△1.9	△6.3	194
27 トイレペーパー	55m・4人用	272	0.0	4.2	255
28 ガソリン	1ℓ・現金売り	114	△0.9	△2.6	—
29 灯油	1ℓ・現金売り	81	△2.4	△1.2	—
30 灯油	18ℓかん入り	871	0.0	6.9	—
灯油	18ℓかん入り	998	0.1	△1.9	—

「生命保険と個人年金の上手な利用法」

講師：生命保険文化センター主任 高野逸子氏
日時：3月7日(火) 午前10時~正午

「食品の日付表示について」

~新しいJASが生まれました~
講師：神戸農林水産消費技術センター 消費科学課長 門野 稔氏
日時：3月8日(水) 午前10時~正午

「家電製品の安全で上手な使い方」

講師：近畿松下テクニカルサービス 課長 村尾浩司氏
日時：3月9日(木) 午前10時~正午

健康テレホンサービス

☎321-0055

京都府保険医療協会
京都府歯科保険協会

2月のテーマ
●脳卒中の予防
●スキーによる怪我
●気管支喘息
●入れ歯が合わなくなった
●子どもの視力低下~近視
●老人のかゆみ

幼児サークルの参加者募集

八幡市生活情報センター

幼児サークルの参加者募集

淀川自然を楽しましむ会を開催

淀川自然を楽しましむ会

淀川自然を楽しましむ会

「はい」相談コーナーです

○多量のゴミ処理は？
引っ越しで大量のゴミが出た場合は、一時貯蔵庫を利用し、一時貯蔵庫に出たゴミは、運搬費がかかります。城南衛生管理組合のゴミ処理場で処分してください。

暮らしの窓

生活情報センターだより

男山公民館B51(TEL) ☎983-8400

暮らしの物価情報

暮らしのサイクル

青年ステップアップセミナー

パントマイム教室 & トーク

3月2日・16日 午後7時~9時

男山文化ホール

市教委と文化事業団では、青年の交流と仲間づくりを広げていくため、青年ステップアップセミナーを開催します。

●対象：定員 市内在住、在勤、在学青年 50人 ●内容：マイマ、フジイオサム氏による指導 ●参加費 300円(1回) ●申込み 電話で社会教育課、男山文化ホールへ

社会教育課 ☎983-1111 男山文化ホール ☎983-6002

福祉会館

午後1時30分~3時30分

3/12(日)

運動会

社会福祉協議会(福祉会館内) ☎983-4450

くんせい教室

参加者募集

くんせい教室

市では、母子家庭を対象に市営住宅の入居を募集します。

募集住宅 雄略町山崎地区D1K1
募集期間 2月20日~2月25日
募集人数 10名(男女各5名)
募集料 月々4,000円(敷金5万円)
入居時期 平成7年3月以降
募集条件 ①母子家庭で、母子世帯で暮らしていること。②母子世帯で暮らしていること。③母子世帯で暮らしていること。④母子世帯で暮らしていること。⑤母子世帯で暮らしていること。⑥母子世帯で暮らしていること。⑦母子世帯で暮らしていること。⑧母子世帯で暮らしていること。⑨母子世帯で暮らしていること。⑩母子世帯で暮らしていること。

PL法 製造物責任法

PL法 製造物責任法

PL法 製造物責任法