

雇用の場での男女平等を実現するため男女雇用機会均等法が施行されて7年。女子労働者への差別や偏見をなくす環境づくりを進めよう。



# 自然を体感しながら バードウォッチング

野鳥とのふれあいを通して自然環境保全への関心を深めてもらおうと、愛鳥週間(5月10日~16日)を間近に控えた5月8日、背割堤でバードウォッチング(野鳥観察会)を開催しました。

津川と宇治川が合流する背割堤一帯は、名物の桜のほか、広大な河川敷にアシが生い茂る野鳥の宝庫です。観察会には、幼児からお年寄りまで約90人が参加。市の自然観察指導員の説明を受けながら、望遠鏡や双眼鏡で野鳥の姿を追い、さわやかな新緑に包まれた背割堤1.4kmを往復。堤上から、川面に浮かぶカルガモやカワウ、川辺のアシに止まるオオソシキリやホオジロ、飛び交うトビやアオサギなど、24種の野鳥を観察することができました。

市内では、三川合流地帯のほか、男山や美濃山、東部の田園地帯などで約140種の野鳥の生息が確認されており、都市部に残された「野鳥の楽園地域」と呼ばれています。みなさんも自然を満喫しながら、野鳥とのコミュニケーションを楽しんでみませんか。

**ZOOM IN**  
野鳥とのふれあいを通して自然環境保全への関心を深めてもらおうと、愛鳥週間(5月10日~16日)を間近に控えた5月8日、背割堤でバードウォッチング(野鳥観察会)を開催しました。

津川と宇治川が合流する背割堤一帯は、名物の桜のほか、広大な河川敷にアシが生い茂る野鳥の宝庫です。観察会には、幼児からお年寄りまで約90人が参加。市の自然観察指導員の説明を受けながら、望遠鏡や双眼鏡で野鳥の姿を追い、さわやかな新緑に包まれた背割堤1.4kmを往復。堤上から、川面に浮かぶカルガモやカワウ、川辺のアシに止まるオオソシキリやホオジロ、飛び交うトビやアオサギなど、24種の野鳥を観察することができました。

市内では、三川合流地帯のほか、男山や美濃山、東部の田園地帯などで約140種の野鳥の生息が確認されており、都市部に残された「野鳥の楽園地域」と呼ばれています。みなさんも自然を満喫しながら、野鳥とのコミュニケーションを楽しんでみませんか。

## 中学生を広島へ

▼昨年の広島派遣から

8月5日(日)~6日(月)

### 平和祈念式典の参加者募集

市では、次世代を担う子供たちに、戦争の悲惨さを伝え、平和の大切さを身をもって学習してもらおうと、今年も市内中学校を単位として、平和祈念式典に参加する中学生を募集しています。

募集対象 市内中学校在籍生 募集人員 8人(各中学校男子1人、女子1人)

参加費用 無料 申込方法 申込書(参加費)を「やわた」に1回送付し、申込書を添付して、7月8日(金)までに在学している学校へ、派遣者の決定 応募者多数の場合は、各校より入校決定 応募者 多数の場合は、各校より入校決定 応募者 多数の場合は、各校より入校決定

## やわた放生新能

8/6(金) 午後4時開場 午後6時開演

石清水八幡宮 頓宮

市では8月6日に「やわた放生新能(ほうじょうたきぎのう)」を開催します。入場整理券の申込方法は下記のとおりです。

出演 片山九郎右衛門他  
演目 能「弓八幡」「船弁慶」  
狂言「水掛新」  
対象 中学生以上

申込みは往復はがきで。

◆定員 1000人(多数の場合は抽選) ◆申し込み 往復はがきに住所、氏名、年齢、電話番号、申込枚数(1週で2枚まで可)を記入(返信用にも)のうえ、7月13日(当日消印有効)

◆入場無料

すでに、市教育委員会社会教育課「やわた放生新能」係(八幡園内75)へ、その他 雨天時は文化センター大ホールで開催 問い合わせ 教育委員会社会教育課 (☎983-1111)

## 市役所は 土曜日が休みです

土曜閉庁にあたり、市民のみならずにはご不便、ご迷惑をおかけしてはいますが、ご理解とご協力をお願いします。

### 金曜夜間窓口

開庁時間内に市役所へお越しになれない方のために、毎週金曜日の午後5時から翌朝まで、市民課で「金曜夜間窓口」を開催しています。

《取扱業務》 印鑑登録・証明交付、住民票・戸籍の謄抄本の交付

### 市政ガイドを全戸配布

市は、このたび、市民生活に役立つ市政ガイドの配布を完了しました。配布は、市内各戸に配布されています。

### 新型救急車を配備

最新応急資器材を装備

市は、このたび、新型救急車を配備しました。最新応急資器材を装備しています。

### 自治団体協の会長に平賀氏

市が行政事務の一部委託している市内自治団体協の会長に平賀氏が就任しました。

### 友好深めて帰国

市は、このたび、友好深めて帰国しました。

### 貸出冊数が全国2位に

市民図書館の4年間の利用状況が、全国的に最も高いと発表されました。

### 一時保育を実施

10月から山鳩保育園で一時保育を実施します。

### 市長の手帳から

八幡市が、新八幡市を定めた。...

### 貸出冊数が全国2位に

市民図書館の4年間の利用状況が、全国的に最も高いと発表されました。

### 一時保育を実施

10月から山鳩保育園で一時保育を実施します。

### 貸出冊数が全国2位に

市民図書館の4年間の利用状況が、全国的に最も高いと発表されました。

### 一時保育を実施

10月から山鳩保育園で一時保育を実施します。

### 貸出冊数が全国2位に

市民図書館の4年間の利用状況が、全国的に最も高いと発表されました。

# デイサービスセンターを開設 在宅介護支援センター

### 高齢者福祉の「水先案内所」

在宅介護支援センターは、在宅介護者のための「水先案内所」です。

### ひまわり園で6月から

在宅介護支援センターは、在宅介護者のための「水先案内所」です。

### 一時保育を実施

10月から山鳩保育園で一時保育を実施します。

### 貸出冊数が全国2位に

市民図書館の4年間の利用状況が、全国的に最も高いと発表されました。

### 一時保育を実施

10月から山鳩保育園で一時保育を実施します。

### 貸出冊数が全国2位に

市民図書館の4年間の利用状況が、全国的に最も高いと発表されました。

### 貸出冊数が全国2位に

市民図書館の4年間の利用状況が、全国的に最も高いと発表されました。

### 一時保育を実施

10月から山鳩保育園で一時保育を実施します。

### 貸出冊数が全国2位に

市民図書館の4年間の利用状況が、全国的に最も高いと発表されました。

### 貸出冊数が全国2位に

市民図書館の4年間の利用状況が、全国的に最も高いと発表されました。

### 一時保育を実施

10月から山鳩保育園で一時保育を実施します。

### 貸出冊数が全国2位に

市民図書館の4年間の利用状況が、全国的に最も高いと発表されました。

### 貸出冊数が全国2位に

市民図書館の4年間の利用状況が、全国的に最も高いと発表されました。

### 一時保育を実施

10月から山鳩保育園で一時保育を実施します。

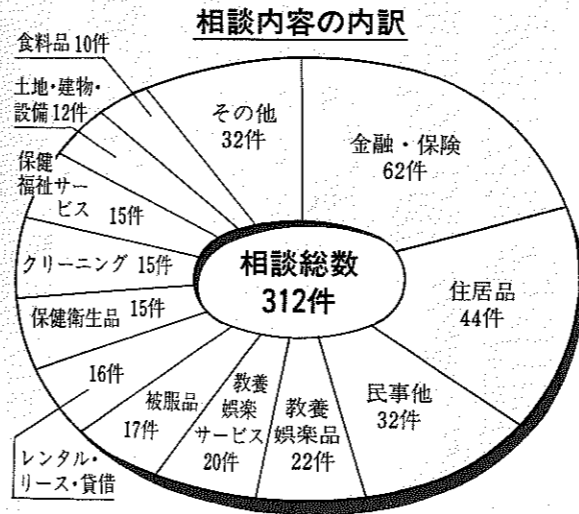
### 貸出冊数が全国2位に

市民図書館の4年間の利用状況が、全国的に最も高いと発表されました。

# クレジット相談が急増

## 相談過去最高の4億4666万円

商品やサービスの欠陥や偽造、誇大な表示や不当な取引、きなり、暮らしの中で起る様々な困りごとや心配ごとを相談窓口として、公的資格の専門相談員を配置し、開設して1年が過ぎました。それに伴って、「クレジットカード」などによる多重債務や悪質な訪問販売による相談の増加の影響で、相談対象金額は4億円を超える過去最高の数字となりました。



## 生活情報センター 4年度の相談統計



生活情報センター ☎983-8400

4月にオープンした生活情報センターの前身「市役所消費者センター」に、4年度年間相談件数は、前年度に比べて約1.5倍に増加した。相談内容は、前年度に比べて、金融・保険、住居、民事他、教養・娯楽、教養・サービス、被服品、健康衛生品、クリーニング、保証サービス、土地・建物、食料品、その他が中心となっている。

## 参議院地方行政委員会 西村市長が意見を陳述

西村正明市長は、去る5月18日、目下参議院で審議中の「地方交付税等の一部改正案」の参考人として、参議院地方行政委員会に出席し、自治体代表としての意見を述べた。

西村市長は、地方交付税の削減が自治体の財政に与える影響を懸念し、削減幅の縮小を求めた。また、地方交付税の配分方法についても意見を述べた。

## 市町村のために 交付税を



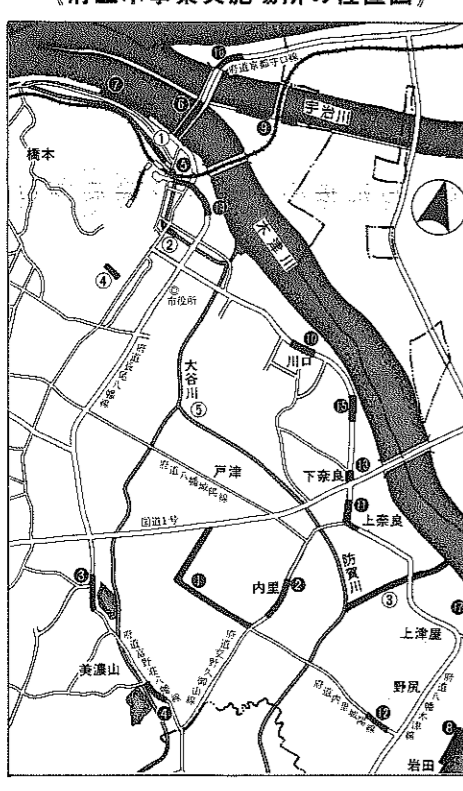
参議院地方行政委員会で見聞する西村市長

市町村の財政を支援するために、交付税の重要性を述べた。特に、高齢者福祉や子育て支援などの分野で、交付税の活用が不可欠であると強調した。

また、地方交付税の削減がもたらす自治体の財政悪化を懸念し、削減幅の縮小を求めた。特に、高齢者福祉や子育て支援などの分野で、交付税の活用が不可欠であると強調した。

# 京都市内の土木事業

土木事業実施場所の位置図



- ### 道路事業
- 1. 府道長尾八幡橋(新築)
  - 2. 府道長尾八幡橋(改修)
  - 3. 府道長尾八幡橋(改修)
  - 4. 府道長尾八幡橋(改修)
  - 5. 府道長尾八幡橋(改修)
  - 6. 府道長尾八幡橋(改修)
  - 7. 府道長尾八幡橋(改修)
  - 8. 府道長尾八幡橋(改修)
  - 9. 府道長尾八幡橋(改修)
  - 10. 府道長尾八幡橋(改修)
- ### 河川事業
- 1. 府道長尾八幡橋(改修)
  - 2. 府道長尾八幡橋(改修)
  - 3. 府道長尾八幡橋(改修)
  - 4. 府道長尾八幡橋(改修)
  - 5. 府道長尾八幡橋(改修)
  - 6. 府道長尾八幡橋(改修)
  - 7. 府道長尾八幡橋(改修)
  - 8. 府道長尾八幡橋(改修)
  - 9. 府道長尾八幡橋(改修)
  - 10. 府道長尾八幡橋(改修)



人にやさしい道づくりとして府道長尾八幡橋千束・垣内山地区の歩道を拡幅

## マルチ商法

「近頃国家資格を必要としないマルチ商法が増えています。マルチ商法とは、友人や知人を勧誘して商品を販売する商法です。マルチ商法には、国家資格を必要とするものと、国家資格を必要としないものとがあります。国家資格を必要とするマルチ商法は、信頼性が高く、詐欺のリスクが低いです。一方、国家資格を必要としないマルチ商法は、詐欺のリスクが高く、消費者の被害が深刻です。マルチ商法を利用する際には、十分に注意する必要があります。

## ポイント商法

「近頃ポイント商法が増えています。ポイント商法とは、ポイントカードを利用して商品を販売する商法です。ポイント商法には、ポイントカードを利用して商品を販売するものと、ポイントカードを利用して商品を販売しないものとがあります。ポイント商法を利用する際には、十分に注意する必要があります。

## 同和問題 市民講座

「減じはしないアイヌの魂」をテーマとした市民講座を開催します。講師は、アイヌ文化研究家であり、アイヌの歴史と文化について詳しく解説します。講座は、アイヌの歴史と文化について詳しく解説します。講座は、アイヌの歴史と文化について詳しく解説します。

アイヌという言葉の意味。アイヌとは、北海道の先住民族であり、アイヌの歴史と文化について詳しく解説します。アイヌの歴史と文化について詳しく解説します。アイヌの歴史と文化について詳しく解説します。

## 国保をささえる保険税

### 期日内に必ず納付しましょう

国民健康保険は、病気やケガのときに医療を受けることができる。国保を支えるために、保険税を納付する必要があります。保険税を納付しない場合は、国保の資格を失い、医療を受けることができません。保険税を納付する際には、必ず期日内に納付しましょう。

**加入者の届出**  
 加入者の届出は、必ず期日内に納付しましょう。加入者の届出は、必ず期日内に納付しましょう。加入者の届出は、必ず期日内に納付しましょう。

**保険料の納付**  
 保険料の納付は、必ず期日内に納付しましょう。保険料の納付は、必ず期日内に納付しましょう。保険料の納付は、必ず期日内に納付しましょう。

**期日内に納付**  
 期日内に納付は、必ず期日内に納付しましょう。期日内に納付は、必ず期日内に納付しましょう。期日内に納付は、必ず期日内に納付しましょう。

## 健康学級

### 45歳からの健康

#### 寝たきりにならない方法 教えます

「寝たきりにならない方法」をテーマとした健康学級を開催します。講師は、健康学級講師であり、健康学級について詳しく解説します。健康学級について詳しく解説します。健康学級について詳しく解説します。

**健康学級の開催**  
 健康学級の開催は、必ず期日内に開催しましょう。健康学級の開催は、必ず期日内に開催しましょう。健康学級の開催は、必ず期日内に開催しましょう。

**健康学級の参加**  
 健康学級の参加は、必ず期日内に参加しましょう。健康学級の参加は、必ず期日内に参加しましょう。健康学級の参加は、必ず期日内に参加しましょう。

**健康学級の費用**  
 健康学級の費用は、必ず期日内に納付しましょう。健康学級の費用は、必ず期日内に納付しましょう。健康学級の費用は、必ず期日内に納付しましょう。

# 捕み子さんを激励

## 市長が茶園と製茶工場を訪問



茶園のコモの中で新芽を摘み取りながら、談笑する西村市長と茶摘み

農務が東部の木川河川敷を中心とした18ヘクタールの茶園、年間約10万本の茶摘みが行われ、5月中旬から下旬にかけて集まる茶摘みは、製茶工場まで約10キロメートルの道のりを歩かなくてはならない。市長は、茶摘みを手伝うとともに、茶摘み作業の厳しさを体感した。

# 平和の味、花の香り



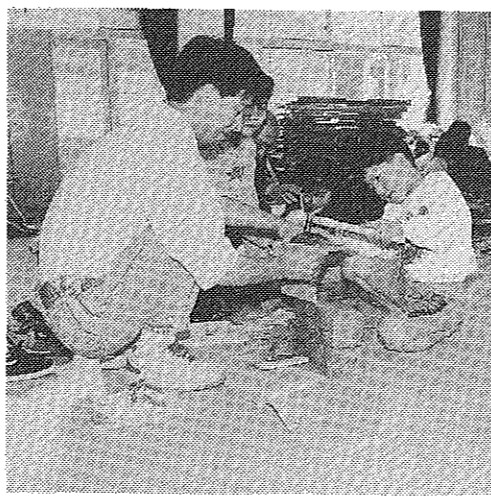
西村市長が市内の児童福祉センターで、市内の児童と茶摘み作業の様子を写真で紹介し、茶摘み作業の厳しさを伝えるとともに、茶摘み作業の楽しさを伝える。



小さな手で小さな茶摘み作業の様子

# 緑の風味を満喫

自然環境保全のシンボルとして、昨年12月に市に制定されたシシユウワカを保護するために、市内30カ所に巣箱を設置した。

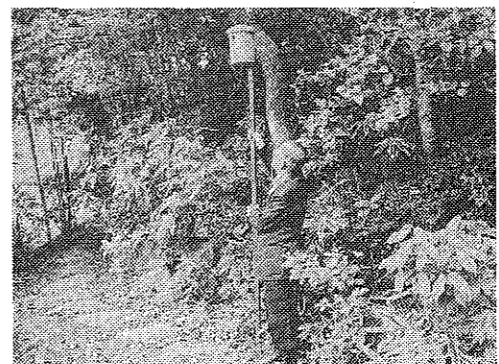


協力して巣箱を作る親子

# 鳥が入るといいね

市教育委員会は、愛鳥週間を 맞아、親子で巣箱作りを行いました。親子で協力して巣箱を作り、鳥が入るといいねと好評です。

# 30カ所に巣箱を設置



自然環境保全のシンボルとして、昨年12月に市に制定されたシシユウワカを保護するために、市内30カ所に巣箱を設置した。約30カ所の巣箱が設置された。

# 国際交流に一役

展示会に八幡市民の作品が展示された。市内の市民が参加し、国際交流の一役を担った。

# 市長杯争奪テニス大会

182人が参加した市長杯争奪テニス大会が、市内の体育館で開催された。

# 火災・救急統計

消防本部 電話	981	4119
5年1月～4月累計(4月のみ)	490件	515人
救急件数	600件(127件)	
搬送人員	629人(135人)	
火災件数	1件(1件)	

# 主婦らでにぎわう人気の古本市

古本市が、主婦らでにぎわう人気のイベントとなった。市内の古物屋が集まり、市民が楽しむ。

# 色とりどりに咲くサツキの競演

サツキの競演が、市内の公園で開催された。色とりどりのサツキが咲き誇る。

# 消防本部が製茶工場を防火査察

消防本部が、市内の製茶工場を防火査察した。防火安全を確認した。

# 健闘を誓い合う市民総体開会式

市民総体開会式が、市内の体育館で開催された。健闘を誓い合った。

# 短歌

短歌の募集が、市内の公民館で行われた。市民が参加した。

# 俳句

俳句の募集が、市内の公民館で行われた。市民が参加した。

## 市民自治大学

### 受講生を募集

市民参加の市政を推進するために、市民自治大学を開設。受講生を募集します。

会場 男山文化ホールなど  
開講 土曜日、午後2時から(日程表を参照)  
講義時間 1講義当たり1時間  
定員 50人  
受講料 無料  
対象 市内在住の成年  
申し込み はがきに住所、氏名、年齢、性別、電話番号を記入のうえ、市役所秘書広報課(八幡圏内75)へ  
締め切り 8月20日(定員を超えた場合は抽選で決定)  
問い合わせ 秘書広報課(電話 983-1111)

日程	講義内容
9/4	開講式・市の概況 民主主義と地方自治(憲法)
9/18	公共施設等見学
10/2	地方自治体の財政 税のしくみ
10/16	高齢化社会を迎えて 人権を守る
10/30	環境・リサイクル 生涯学習
11/6	安全な水と安定供給 修了式・懇談

※講義内容等を変更する場合があります。

## 女性(キル) 担き手を募集

市面では「キル」の担き手募集。女性(キル)の担き手を募集します。

募集対象 小学生3年生以上の市内在住・在勤者  
作品課題 原則として絵画で、平和をテーマとした作品  
応募方法 ①市立小・中学生=作品裏面に住所、氏名、学校名、学年、クラスを記入し、在学している学校へ ②①以外=作品の裏面または別紙に住所、氏名、年齢を記入し、市役所秘書広報課へ  
募集期間 7月12日まで  
作品の展示 8月初旬に開催する「平和と人権展」に展示

お問い合わせ 秘書広報課 983-1111内線310

## 平和と人権展 作品を募集

市民ぐるみで平和を考えよう。8月に開催する「平和と人権展」の作品を募集します。

募集対象 小学生3年生以上の市内在住・在勤者  
作品課題 原則として絵画で、平和をテーマとした作品  
応募方法 ①市立小・中学生=作品裏面に住所、氏名、学校名、学年、クラスを記入し、在学している学校へ ②①以外=作品の裏面または別紙に住所、氏名、年齢を記入し、市役所秘書広報課へ  
募集期間 7月12日まで  
作品の展示 8月初旬に開催する「平和と人権展」に展示

お問い合わせ 秘書広報課 983-1111内線310

## 短歌

短歌の募集が、市内の公民館で行われた。市民が参加した。

募集対象 市内在住の市民  
募集期間 7月12日まで  
作品の展示 8月初旬に開催する「平和と人権展」に展示

お問い合わせ 秘書広報課 983-1111内線310

# 93 6月 相談コーナー

法律相談 〈予約制〉	15日(火)、22日(火) 7月6日(火)、13:30-16:00 市役所1階相談室
心配ごと相談 (人権・行政)	10日(木)、25日(金) 10:00-16:00 市役所1階相談室
年金相談	14日(月)、28日(月) 13:00-16:00 文化センター2階第1会議室
家庭児童相談室 出張相談	8日(火)、24日(木) 10:00-15:00 男山公民館 男山公民館
老人健康相談	24日(木) 9:30-11:30 八幡園

この欄は、テーマについて市民のみなさんに自由に話していただくコーナーです。登場いただく次の人をで紹介してもらい、人から人への「輪」をつないでいくコーナーです。さて、今月は何が聞けるでしょう。

梅雨の候、入梅を待つのもあるのです。6月は私の誕生日。幼いころは、ケーキとジュースで家族みんなで祝う。今はケーキを食べることは、日常的なことかも知れませんが、そのころは、ぜいたくなお菓子でした。だから「梅雨が過ぎ」と思ったもの。この時期になると思っています。

戸津南小路  
家村咲栄。(40)

八幡に暮らし20数年、職場は市外。八幡に住んでいても、なじみが薄く知人も少ないです。でも一昨年8月、市内に転勤。この間、多くの出会いがあり、八幡のまちが身近に感じられるようになりました。雨が降ると、新しい職場まで期待と不安が押し寄せてくる気がしています。

男山雄徳  
谷かよ子。(45)

蛇口をひねると「カラカラ」と音をたて、一滴の水も出ない。去年の男山地域での新水騒ぎ。日ごろ何気なく使っていた水ですが、それ以来、風呂の残り湯の再利用など、工夫をしています。水に限らず残された資源の大切さを教えてくれたよ、機会があったと思えます。(6月1日～水道週間)

男山雄徳  
滝山ガ子。(47)

## 税金を忘れず払うには

毎月納税の税金を納税通知書が来てから払っている。納税の期限を過ぎると、滞り金や延滞金を払わなければならない。納税の期限を過ぎると、滞り金や延滞金を払わなければならない。納税の期限を過ぎると、滞り金や延滞金を払わなければならない。

秘書広報課  
☎983-1111

### 健康テレホンサービス

321-0055

京都府保険医協会  
京都府歯科保険協会

### 6月のテーマ

- ① 正しく計っていますか？ 体温こむら返り
- ② 赤ちゃんのおへそ病
- ③ 8020運動(80歳で20本の歯を残そう)
- ④ 過剰運動症候群
- ⑤ 高齢の妊娠と出産

### 初級人形劇づくり講習会

参加者を募集

人形づくりに興味がある方は、ぜひ参加してください。講習会では、人形製作の基礎から応用までを学びます。講師は、人形劇愛好会所属の先生です。

〒810-0803 八幡市 男山公民館

### 第15回 不用品即売会

消費生活研究会では、「不用品即売会」を開催します。ご家庭で利用価値のあるのに使われていない不用品などを有効活用を図るために行います。

■即日会場 6月25日(金) 午前11時～午後1時

■即日会場 男山公民館

また、これに伴い出品物があれば、下記日程で受け付けていますのでご協力ください。

◎出品物には希望価格の表示を◎売上金額は20%の事務費(会費は無料)を差し引いた額を提供者に払い戻します。

▶受付品物 食料品、日用品、電気製品、衣料品、おもちゃ等

【不用品受付日程】

6/11(金)	10時-12時	橋本公民館
6/12(土)	"	男山公民館
6/18(金)	"	志水公民館
6/23(水)	10時-14時	市役所

生活情報センター ☎983-8400

### 20歳になれば「国民年金」へ

就労した場合は、日本国民に居住する20歳以上65歳未満の人は、自動的に国民年金の加入が義務づけられます。

国民年金は、日本国民に居住する20歳以上65歳未満の人は、自動的に国民年金の加入が義務づけられます。国民年金は、日本国民に居住する20歳以上65歳未満の人は、自動的に国民年金の加入が義務づけられます。

国民年金課 ☎983-8400

### 第13回 絵画展

文化センターで開催。第13回絵画展を開催します。自由参加で、絵画の楽しさを体験できます。

開催日時 6月26日(日) 午前10時～午後4時

開催場所 文化センター1階

参加費 無料

申し込み 随時

お問い合わせ 文化センター ☎983-1111

### 赤痢や食中毒に注意

夏に向け、赤痢や食中毒に注意が必要です。正しい食生活と手洗いを心がけましょう。

保健課 ☎983-8400

### 八幡市立 幼稚園の保育料を減免

申請は各幼稚園で

市の普及と充実を図るため、市立幼稚園及び市内の私立幼稚園の在園児を対象に、保育料の減免(補助)を行っています。

減免(補助)額は下記のとおりです。

幼稚園区分	減免対象区分	減免限度額(月額)	市立幼稚園	市内私立幼稚園
生活保護世帯	1～3歳児	84,000円	84,000円	137,000円
	4～5歳児	84,000円	84,000円	137,000円
平成5年度に納入する市税額が非課税の世帯	1～3歳児	36,000円	36,000円	89,000円
	4～5歳児	36,000円	36,000円	89,000円
平成5年度に納入する市税額が所得割課税額が10,000円以下の世帯	1～3歳児	24,000円	24,000円	77,000円
	4～5歳児	24,000円	24,000円	77,000円
平成5年度に納入する市税額が所得割課税額が10,000円以下で、かつ所得割課税額が1,000円以下の世帯	1～3歳児	12,000円	12,000円	65,000円
	4～5歳児	12,000円	12,000円	65,000円
上記に該当しない世帯及び市税額が課税区分外の世帯		0	0	53,000円

※市立幼稚園は8月分の保育料から翌年3月分までを減免します。

### 第10回 中学校音楽のつとめ

文化センター大ホール

市内の中学校・高等学校の吹奏楽部が一堂に会し、日ごろの練習成果を発表します。今年10周年記念として、松代晃明氏(読売日本交響楽団)のクラリネット演奏があります。多数のお客をお待ちします。

事務局長 男山第二中学校 ☎981-0191

文化センター大ホールより6月号で開催日の記載に誤りがありました。お詫びします。(文化センター)

### 募集 住宅統計調査

調査員を募集

調査員は、住宅統計調査の調査を行います。調査員は、住宅統計調査の調査を行います。調査員は、住宅統計調査の調査を行います。

調査員募集 ☎983-8400

### 軽自動車税を減免

申請は6月23日までに

市では、心身に障害を持つ人の負担を軽減するため、軽自動車税の減免を行っています。対象は、身体に障害があるため少くとも1名が運転できる軽自動車、または身体障害者等が一人で運転可能な軽自動車です。

申請は6月23日までに

軽自動車課 ☎983-8400

### 暮らしのスクランブルパズル

暮らしのスクランブルパズルに挑戦してください。総題のマスに、次のヒントをもとに八幡市や消費者問題に関する文字を入れてください。

応募方法 自製パズルに住所・氏名・年齢・回答を記入し、6月30日までに生活情報センター『暮らしのスクランブルパズル』係(八幡市男山83番3号)へ

発表 7月11日(日)午後3時から、『暮らしのスクランブルパズル』の会場(ニチイ八幡店3階)で、公開抽選会を行います。

その他 正解者の中から、5名の方に素敵な賞品を、20名の方に粗品をプレゼントします。

【ヒント】

- ① お金を持たなくても、買物ができるカード。
- ② 八幡市と友好都市協定を結んでいる中国の都市。
- ③ 空き缶回収で活躍している「プレスカール」の愛称。
- ④ 閉じられたくぐり道(ひよりみ)をしたといわれている八幡市と枚方市の境界にある峠。
- ⑤ 駐車場などで行われる不用品交換会。
- ⑥ 資源保護のため、リサイクルペーパーを。
- ⑦ 約40種類の竹が植えられている市内の史跡。

## 暮らしの窓口 生活情報センターだより

### <5月の物価調査結果>

番号	調査品目	規格・容量	平均値	前月比	前年比	変動率
1	食パン	1斤・6枚切り	168	△2.9	△3.4	165
2	即席ラーメン	100g・袋入り	80	0.0	1.3	76
3	マヨネーズ	300g・ポリ容器入り	232	0.4	△0.4	217
4	ケチャップ	300g・ポリ容器入り	254	0.0	0.4	231
5	サラダ油	700g・ポリ容器入り	338	△9.4	△2.3	294
6	白砂糖	1kg・袋入り	242	△2.4	4.8	253
7	みみ	1kg・ビン入り	397	1.5	△0.3	310
8	インスタントコーヒー	150g・ビン入り	1,061	0.9	—	1,186
9	牛乳	1ℓ・紙パック入り	201	1.5	△1.5	194
10	バター	225g・箱入り	383	4.1	4.1	371
11	小麦粉	1kg・袋入り	207	△1.4	△1.0	198
12	しょう油	1ℓ・濃口・ポリ容器入り	280	△3.8	△3.8	288
13	牛肉	100g・スライス・中	317	5.7	△1.6	276
14	豚肉	100g・スライス・中	165	5.8	△1.8	178
15	ハム	100g・プレス・中	200	△1.0	5.3	212
16	塩	100g・紅サケ・中辛	197	△9.2	△25.4	323
17	海苔	100g・無塩・約8cm	252	△1.6	△0.4	264
18	鶏卵	10個パック・Mサイズ	168	9.1	31.3	177
19	キャベツ	1kg	227	4.6	35.9	384
20	たまご	1kg	231	14.4	9.5	324
21	じゃがいも	1kg	291	22.8	△13.6	452
22	きゅうり	1kg	334	△33.1	△18.9	710
23	トマト	1kg	545	△13.5	△32.5	724
24	洗濯用洗剤	1kg	337	1.8	0.3	387
25	洗濯用洗剤	600ml(ポリ容器入り)・中性洗剤液状	306	△1.9	△3.5	209
26	台所用ラップ	幅30cm・長さ20m・強化ポリエチレン製	219	△0.9	0.9	198
27	レギュラー	55ml・4個入り	257	7.5	△7.2	259
28	ガソリン	1ℓ・レギュラー・現金売り	119	△0.8	—	—
29	軽油	1ℓ・現金売り	76	0.0	1.3	—
30	灯油	18ℓかん入り	941	△0.1	1.6	—
31	配達料込み	—	1,033	△0.3	—	—