

快適な環境をめざしての下水道は、普及率80%で、未整備の地域への工事を促進

## 快適な環境めざして 順次、全市域にのびる下水道

### 未整備地域も事業促進

### 順調にすすむ東部の幹線工事

美しい自然を守り、快適な生活を送るために下水道はなくてはならない施設です。この下水道を完成させるには永い年月と巨額な費用を必要としますが、八幡市では、早くから下水道整備を市の重点施策として積極的に取り組む、今では人口の約8割の人が下水道を使えるようになってきました。残る市街化区域の未整備地域も順次水酸化工事を促進しており、東部地域については幹線となる下水道管の布設工事をすすめるなど、市内全域の皆水洗化めざして全力で取り組んでいます。

### 下水道普及率80% 府下10市では最高

八幡市の公共下水道は昭和47年に男山団地を中心とした男山・西山地域を対象に使用が始まりました。整備面積は210haで昭和53年度に完成をみました。

既成市街地では、昭和50年度に、隣の田辺町と

いっしょに木津川左岸流域下水道が京都府によって事業着手をみ、昭和51年度に本市もその流域関連公共下水道として事業に着手しました。その後、この流域下水道は新たに3市2町を加えた木津川流域下水道として計画変更され、昭和61年3月から使用を始めることができ、本市にお

いては構成市町のどこよりも早く水洗化の地域を拡大してきました。下水道整備を市の重点施策として進めてきた結果、今では、整備面積は539ha、管の延長は128km。また、下水道の人口普及率は、平成3年3月末で79.6%と、府下10市のなかでは最も高い普及率で、全国の人口5万から10万人の同規模の自治体と比べてもトップクラスの位置にあります。

平成2年度末の全国市町村の下水道平均普及率は44%であり、人口規模で見ると、10万人未満では極めて低く、全国32

00余市町村のうち、まだ約3分の2におよぶところが下水道事業にも着手していないのが実情であります。

### 市街化区域 七年度完成見込み

今年度から新たに国の第七次下水道整備五箇年計画が始まりました。本市でもこの国の計画にあわせ国の補助金も積極的に得て事業を進め、五箇年計画が終る平成7年度には、現在市街化区域の住居地域のほぼ全域で下水道が使えるように計画し取組んでいます。これにより平成7年度末の人口普及率は約92%になる見込みです。

### 全市域の「水洗化」 21世紀初頭を目標 市街化調整区域である

東部の集落地域でも、一年でも早く下水道が使えるように取組みをしています。このため、平成元年度から調整地域の汚水をとり込むための幹線となる下水道管の布設工事に着手しました。すでに岩田幹線は完成し、平成3年度末には上津屋、内里、戸津の各幹線が完成する予定です。ひきつづき、当地域の主要な管渠の整備を行い、国の次期五箇年計画の始まる平成8年度には面整備工事に着手する計画をしています。

### 整備に巨額の費用 財源を確保し推進

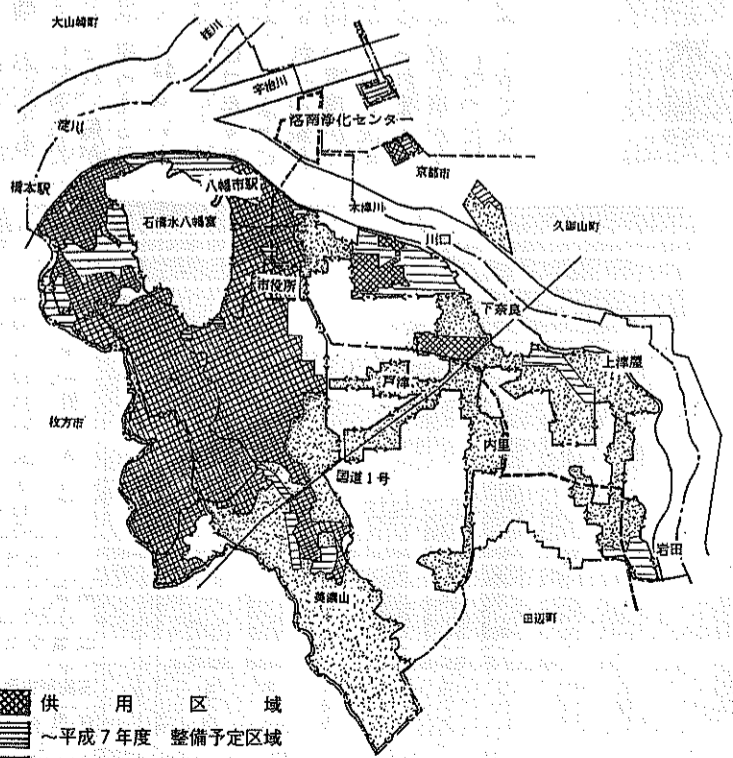
事業に着手してからの15年間に投資した建設費用は134億円にもなります。また、今年度を初年度とする国の第七次五箇年計画の間に実施しようとする本市の五箇

下水道の整備には巨額の費用が必要で、本市では昭和51年に府の木津川流域下水道関連公共下水道の建設に要する費用も莫大なうえ、整備後の維持管理の経費も多額になります。今後、府や国に対し整備に必要な財源補助の要望活動を強めていくとともに、維持管理にあたっては、事業の一層の効率的な管理運営に努めることとはもちろん、使用料金を含めた市独自の財源の確保に努める必要があります。

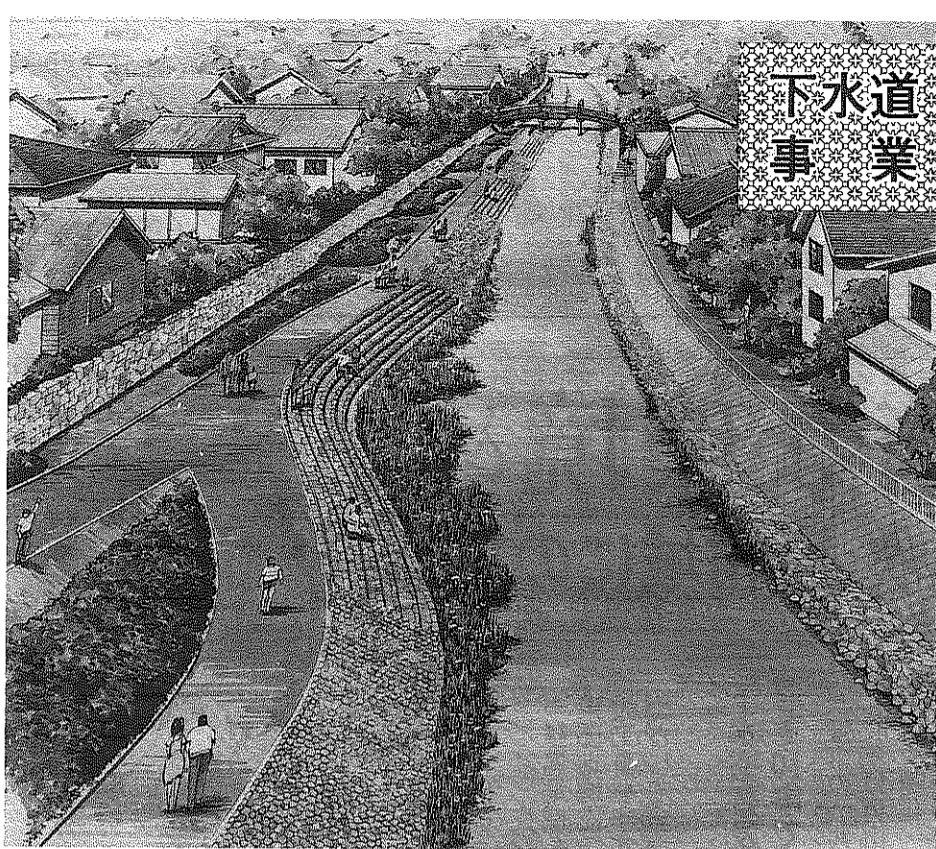
そして、市全体として21世紀初めには全域で下水道が使えるように積極的な取組みをしています。

年計画に基づく事業費はおおよそ37億円。計画どおり事業が進めば、平成7年度末時点の投資総額は171億円にもなります。

八幡市公共下水道整備計画図



供用区域  
~平成7年度 整備予定区域  
全体計画



放生川の安居橋周辺の親水公園計画完成予想図。きれいな水がよみがえり市民の憩いの広場として完成が期待される。

下水道事業

憩いの場づくりにも貢献

水辺や公園などに再利用も

下水道は、便所の水洗化、家庭や工場などの汚水の浄化など、単に「汚れた水をきれいにする」といった役割を主きと考えられがちですが、街の美しい自然や景観を保持することにも大きな貢献をすることになります。欧米諸国、国内の先進都市では、下水道整備とともに、河川や街の景観などを人々の身近な暮らしの場として整備しています。

八幡市でも放生川や大谷川を親水公園として、また、放生川の安居橋付近から八幡市駅までの周辺の修景事業に着手しています。下水道は、より自然に近い水を守り、市民の憩いの場を提供することに役立つのです。

欧米諸国では、川や湖沼を含めた美しい歴史的景観が眼につきまします。イギリスでは一八〇〇年代から下水道事業に着手。50年代のコレラの大流行によることもあったが、自らの暮らしの環境を美しく衛生的にし、自然の美しさを保護して、都市

の快適な環境を守るといふ伝統に支えられた市民の強い意志があったからだと考えます。

ちなみに、欧米の下水道普及率は下図のとおりです。普及率が一〇〇%に充たない国があります。主に農村地帯の遅れで、都市中心部はほとん

ど水洗化されています。

より自然に近い水を守ろう

特に私たちが注目しなければならぬのは、水質の保全や汚染防止に強い注意が払われていることです。排出された水はサイクルし、やがてまた飲み水となって帰ってくるからです。

もちろん、日本におい



川にごみや油類を捨てないで!

ても近代下水道が築造されて一〇〇年余の今日、めざましい経済の発展によつて、一方では深刻な水質汚染の進行の反省にたつて、自然と人間の共存の中から、より自然に近い水を守る努力がはわれられてきています。

処理場で高度処理した水を都市の水辺や公園、

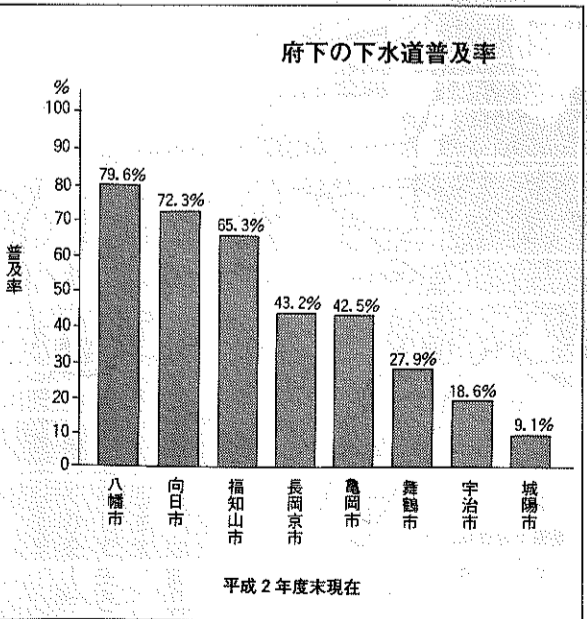
「親水公園」に着手  
身近な水を活用する

市内を流れる大谷川のうち、通称・放生川と呼ばれている石清水八幡宮境内東側の安居橋周辺の河川敷を府が「親水公園」として整備中です。市では、この事業にあわせ老朽化した安居橋と、その下流の全昌寺橋の修復工事に着手、あわせて府のシンボルづくり補助事業として、この周辺一帯を

す。この八幡においても、処理場できれいにされた水が川にもどされ、魚がおよぐ水辺で語らえる日がそう遠くではないと思っています。

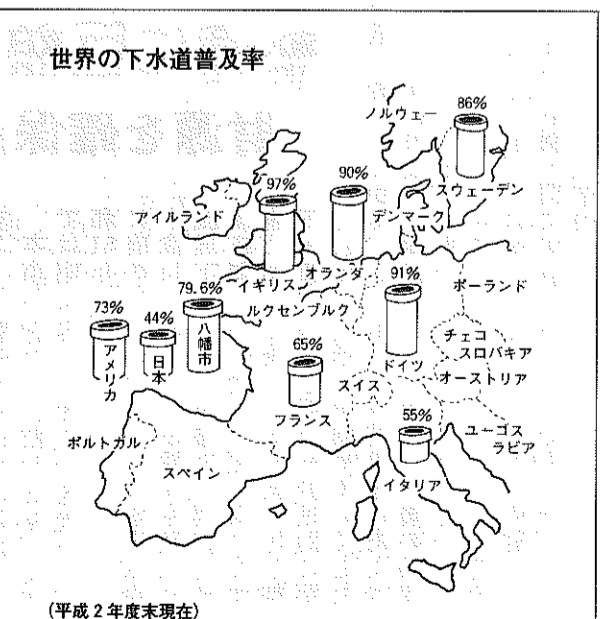
市内の水洗化は年々進んでいますが、川などにゴミが捨てられ、油類が流されて周囲の環境がひどく汚れている状況が一部に見受けられます。せっかく下水道工事がすすみ、きれいになった川にごみや油類を捨てないようにはしよう。

すてきたねきれいな水と下水道



都市人口ランク別下水道実施状況 (平成元年度末)

普及率 (処理人口)	70%を越えている主な都市	70%を越えている主な都市	70%を越えている主な都市
90	小幡市	八幡市	網走市
80	安藤市	宇治市	山形市
70	三守池郡	宇治市	山形市
60	田原市	宇治市	山形市
50	田原市	宇治市	山形市
40	田原市	宇治市	山形市
30	田原市	宇治市	山形市
20	田原市	宇治市	山形市
10	田原市	宇治市	山形市
46%		31%	8%
人口規模	10~30万人	5~10万人	5万人未満
処理人口 (万人)	1,092	492	279
総都市数	145	231	2,808
実施都市数	143	208	800
使用開始数	139	174	411
全国市町村平均普及率	42%		





# 下水道青い地球を子や孫に

## 第31回全国下水道促進デー標語

### '91やわたウォーター リフレッシュフェア開催

#### 9月8日(日)ニチイ八幡店特設会場10時

八幡市の下水道促進デーの行事は、昨年、一昨年と子供向けの人形劇が好評を博しましたが、本年はより多くの人たちに下水道を楽しく理解していただくこと、ニチイ八幡店東通路特設会場と三階会場、「ウォーターリフレッシュフェア」を開催することになりました。内容は、次のとおりです。

#### 一階催し物会場

東側駐輪場  
オープニング  
和太鼓演奏

▼全国下水道促進デー八幡市絵画展受賞者表彰式

▼ちびっこヨーヨー釣り

(ヨーヨー券は三階会場

で差し上げます)

▼カメラ車実演

▼午前10時30分と午後

一時30分

▼下水道の破損箇所をテ

レビカメラで発見します

▼ビデオ上映

▼下水道のしくみと汚泥

の有効利用展示

▼下水道ウルトラクイズ

午前十一時と午後二時  
賞品を多数用意して  
ますのでふるって参加し  
てください。

#### 三階特設催し物会場

▼八幡市の下水道展示コ

ーナー(ウルトラクイズ

の答えがかくされています)

▼クイズ応募コーナー

(かぐや姫がお渡しする

ティッシュペーパーのクイ

ズに応募すると抽選でテ

レホンカードが当たります)

その他、粗品を多数用

意しています。是非ご来

場ください。



▼下水道に関するご相談  
(例えば、水洗便所への  
改造工事など)は会場の  
職員に気軽に申しつけ  
てください。



### 地球にやさしい生活

#### はじめませんか

高度成長のなかで私た  
ちの生活はどんどん便利  
になる反面、環境汚染が  
ますます深刻になってき  
ました。

便利な生活から一歩あ  
ともどりして、ほんの少  
し時間と手間をかけるこ  
と、それが地球にやさし  
い生き方ではないでしょ  
うか。

ちまたにあふれるさま  
ざまな合成洗剤の使用を  
やめて、洗濯の粉せっけ  
んの分量をはかったり、

△九月七日(土)か  
ら九月九日(月)ま  
で八幡市文化センタ  
ー展示室で  
「下水道促  
進デー八幡  
市絵画展」  
も今年で五  
回目。回を  
重ねること  
に応募者も  
ふえ、今年  
も甲乙つけ  
がたい力作  
がそろいま  
した。毎年  
市内小学校  
の四年生は、  
洛南浄化セ  
ンターの見  
学や下水道の学習を  
通し、地球環境をま  
もるでだとして

### 全国下水道促進デー 八幡絵画展(9月7日~9月9日)

下水道の役割を学ん  
でいます。そのため  
市内小学校の下水道  
への関心は  
高く、描か  
れた絵の一  
枚一枚に  
水をきれ  
にしたい  
守ってい  
たい、とい  
う熱い思  
いが伝わ  
くる絵画  
展です。ぜ  
びご来場  
ください。  
八幡市文  
化センター  
一階展示室  
時間は、  
三日間とも午前10時  
から午後五時までで  
す。

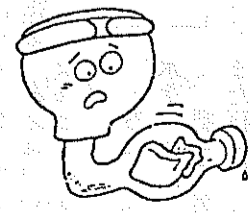
### 下水道の正しい使い方

たくさんのお金を費し  
て、下水道がつくられて  
も、これを正しく、大切  
に使わなければわたした  
ちの生活に、ほんとうに  
役立つことにはなりません。

下水道法は、下水道が  
設置されてから三年以内  
に、くみ取り式便所を、  
水洗便所につくりかえな  
ければならぬことを定  
めておられます。これは、  
もし、たとえ一軒の家  
でも、くみ取り式便所の  
ままだと、カヤハエのす  
みかとなったり、くさい  
においが出て、その家だ  
けでなく、近所の家にも  
いれわくをかけることにな  
るからです。

そのほかにも、守らな  
ければならないことがあ  
ります。たとえば、水洗  
便所で、やわらかい紙以  
外のものを流したり、台  
所から、ごはんつぶや、

#### トイレに異物を流さないで



### 下水道の使い方アイデア

#### 募集中

した工夫(たとえば、お  
皿の油汚れを紙でふきと  
ってから洗うことなど)  
で、ずいぶん水の汚れが  
ちがってきます。

暮らしの中であなたが  
みつけた素敵なアイデア  
をお寄せください。  
あて先は八幡市八幡園内  
75番地八幡市役所上下水  
道部下水道管理課まで  
広報掲載の方には賞品  
をお送りいたします。

「素敵な暮らしで生き  
生きした街づくりを！」  
下水道は提案します。

### 9月10日は全国下水道促進デー

