

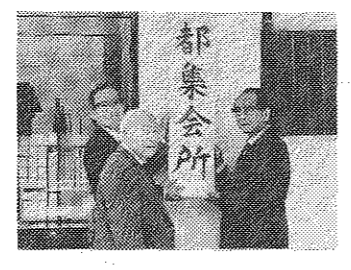


乾電池には、有害な物質が含まれています。ごみとして出す場合は、乾電池だけを透明のビニール袋に入れて、燃やさないごみの収集日に出してください。



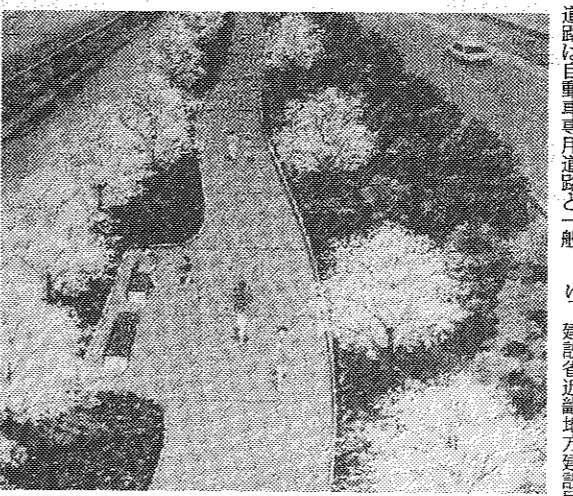
留学生を授業に招き 生きた英語を勉強

市教委では、市内全中学校の英語の授業に留学生を招いて「生きた英語とのふれあい学習」に取り組んでいます。美しい発音と生きた英語に接し、国際感覚を身に付けてもらおうと始めたもので、6月6日から18日まで、関西外国語大学の留学生マリー・ジャクエスさん(20、アメリカ)を講師に招いて、英語の先生と一緒に教科書を基にした授業を行いました。14日の2校時は、山手中学校2年8組のクラス。先生の説明とマリーさんの正確な発音を聞きながらの授業で、40人の生徒は最初ちょっとあがった様子。しかし、だんだん慣れてくると笑顔も増し、声も大きくなり、イントネーションの違いや日本語にはない微妙な発音に耳を傾けるなど、みんなは貴重な学習をしました。市教委では、今後も引き続きこの学習を進めていくことになり、生徒が国際人としてますます伸びていってほしいと願っています。



市教委では、市内全中学校の英語の授業に留学生を招いて「生きた英語とのふれあい学習」に取り組んでいます。美しい発音と生きた英語に接し、国際感覚を身に付けてもらおうと始めたもので、6月6日から18日まで、関西外国語大学の留学生マリー・ジャクエスさん(20、アメリカ)を講師に招いて、英語の先生と一緒に教科書を基にした授業を行いました。14日の2校時は、山手中学校2年8組のクラス。先生の説明とマリーさんの正確な発音を聞きながらの授業で、40人の生徒は最初ちょっとあがった様子。しかし、だんだん慣れてくると笑顔も増し、声も大きくなり、イントネーションの違いや日本語にはない微妙な発音に耳を傾けるなど、みんなは貴重な学習をしました。市教委では、今後も引き続きこの学習を進めていくことになり、生徒が国際人としてますます伸びていってほしいと願っています。

新しい緑の軸目指す



第二京阪道路の田畑エリアイメージ図

「緑立つ道」へ工事着工 京都から関西国際空港への新しい幹線道路として建設される第二京阪道路の一部基礎工事が6月から、沿線のトップを切って内里地区の防賀川沿いで始まりました。また、西村正市長は6月4日、同道路のデザインあり方を検討していた「緑立つ道」デザイン委員会(委員長、三輪利英・福山大学教授、13人)が実現に向けての提言としてまとめた内容を、平成2年八幡市議会第一回臨時会で報告しました。

また、高層ビルに代わって、緑の軸を軸とした街づくりを目指す。防賀川沿いに、緑の軸を軸とした街づくりを目指す。防賀川沿いに、緑の軸を軸とした街づくりを目指す。

また、高層ビルに代わって、緑の軸を軸とした街づくりを目指す。防賀川沿いに、緑の軸を軸とした街づくりを目指す。防賀川沿いに、緑の軸を軸とした街づくりを目指す。

新バス路線が開通 市南部から市役所へ直通 市役所から市役所へ直通のバス路線が開通。市役所から市役所へ直通のバス路線が開通。

府防災行政無 線が運用開始 府防災行政無線が運用開始。府防災行政無線が運用開始。

ホームセンターが稼働 一歩進め、在宅介護も 家庭奉仕員 家庭奉仕員が稼働。一歩進め、在宅介護も。家庭奉仕員が稼働。

ホームセンターが稼働 一歩進め、在宅介護も 家庭奉仕員 家庭奉仕員が稼働。一歩進め、在宅介護も。家庭奉仕員が稼働。

信号機一度に 3箇所も決定 信号機一度に3箇所も決定。信号機一度に3箇所も決定。

信号機一度に 3箇所も決定 信号機一度に3箇所も決定。信号機一度に3箇所も決定。

旧青年会館跡 地に都集会所 旧青年会館跡地に都集会所。旧青年会館跡地に都集会所。

旧青年会館跡 地に都集会所 旧青年会館跡地に都集会所。旧青年会館跡地に都集会所。

議長に家 村定男氏 議長に家村定男氏。議長に家村定男氏。

議長に家 村定男氏 議長に家村定男氏。議長に家村定男氏。

文化センター館 長に松本協一氏 文化センター館長に松本協一氏。文化センター館長に松本協一氏。

文化センター館 長に松本協一氏 文化センター館長に松本協一氏。文化センター館長に松本協一氏。

人権擁護委員 に柴哲夫氏 人権擁護委員に柴哲夫氏。人権擁護委員に柴哲夫氏。

人権擁護委員 に柴哲夫氏 人権擁護委員に柴哲夫氏。人権擁護委員に柴哲夫氏。

ショート'90-6

昆虫情報をはがきで 昆虫情報をはがきで。昆虫情報をはがきで。

食中毒に 注意 食中毒に注意。食中毒に注意。

平和を願ってあなたも「ひと言」 平和を願ってあなたも「ひと言」。平和を願ってあなたも「ひと言」。

Table with bus routes and timetables. Columns include route names (e.g., 美濃山口発→京阪八幡市行) and departure times for various stops.

国勢調査 10月1日(月) 国勢調査10月1日(月)。国勢調査10月1日(月)。

消防団 水防本部

水魔に供え 水防訓練



堤防決壊を食い止める「杭打ち積土のう工法」に取り組む参加者ら

「消防団を離れて記録的大雨で、水防本部が...

素早い作業で本番ながら

「素早い作業で本番ながら...



指文字など手話の初歩から学ぶ...



自然に学ぶ農業体験学習

八幡、八幡第二、有都、中央小学校で取り組み...

夏オマカセ

「夏オマカセ」...



小学校でプール開き...

ウォーターフェア'90

給水30周年で多彩な催し...



自然満々の山山レクリエーションセンターで

「まちを知る会」...

茶の品評会

茶の品評会...

Table with fire and rescue statistics for the past 5 months.

火災・救急統計...

表彰...

寄託...

母と子の絆...

猫と人間の絆...

短歌...

おめでとう！誕生...

土の中からジャガイモが出た

土の中からジャガイモが出た...

市内の中・高吹奏楽部発表会

市内の中・高吹奏楽部発表会...

障がい児童生徒が学習会交流

障がい児童生徒が学習会交流...

結婚

結婚...

出生

出生...

結婚

結婚...

出生

出生...

結婚

結婚...

おめでとう！誕生

おめでとう！誕生...

結婚...

出生...

結婚...

出生...

結婚...

出生...

結婚...

出生...

結婚...

出生...

結婚...

出生...

結婚...

出生...

結婚...

出生...

90 行事コーナー 7月

行事コーナー 7月. Table with columns for event name, date, and location. Includes '法律相談', '年金相談', '老人健康相談', etc.

スポーツ教室の参加者を募集

スポーツ教室の参加者を募集. Text describing the sports classes and how to sign up. Includes '跳んで跳ねて トランポリン'.

老人・福祉医療費 受給者証を交付

老人・福祉医療費 受給者証を交付. Table showing the schedule for issuing certificates. Columns: 月日, 場所, 時間.

あなたの手で すてきな ハガキを

あなたの手で すてきな ハガキを. Advertisement for a postcard-making workshop. Includes '乳製品を使った 簡単おやつ'.

市民の本棚

市民の本棚. Book recommendations and information for the library. Includes '新書図書' and '児童図書'.

広報伝言板

広報伝言板. Public notice board for citizens. Includes '募集中' and '下水促進米'.

老人医療制度

老人医療制度. Information about the elderly medical system. Includes '5歳児を対象 教育相談実施'.

老人大学

老人大学. Information about the senior university. Includes '7月20日(金) 午前11時~正午'.

図書の紹介

図書の紹介. Book introduction section. Lists various books and their authors.

福祉ひとくち

福祉ひとくち. Welfare news section. Includes '自動車改造' and '誕生日には必ず'.

市民プール

市民プール. Information about the municipal pool. Includes '7月7日 市民プール Open'.

市民プール Open

市民プール Open. Table with pool names and entry fees. Columns: 場所, 一般, 15歳-18歳, 15歳未満.

図書館の利用案内

図書館の利用案内. Library usage information. Includes location, hours, and services.

暮らしの物価情報

暮らしの物価情報. Price information table. Columns: 品名, 規格・容量, 平均値, 前月比, 前年比.

消費者コーナー

消費者コーナー. Consumer advice section. Includes '生命保険' and '暮らしの切り抜き帳'.

暮らしの切り抜き帳

暮らしの切り抜き帳. Information about the clipping book. Includes '川と水辺の国勢調査'.