

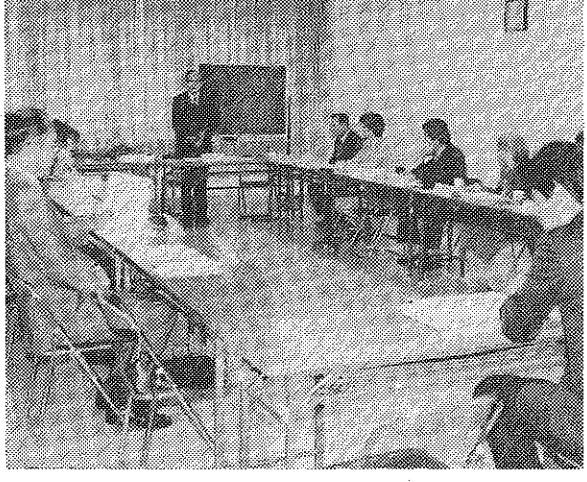
乾電池には、有害な物質が含まれています。ごみとして出す場合は、乾電池だけを透明のビニール袋に入れて、燃やさないごみの収集日に出してください。



個性ある地域づくりへ

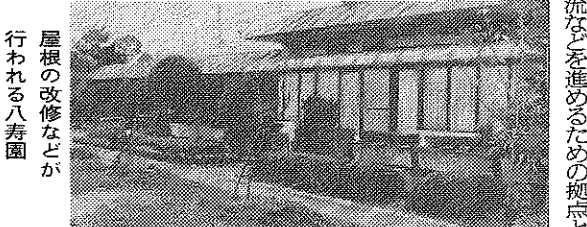
基金運用ソフト事業 検討懇談会が発足

個性豊かな地域づくりを進めるための調査・研究を行う「地域づくり推進検討懇談会」が10月10日、市文化センターで第1回、第1回の懇談会を開催。新に募集された、市民有志の有志者による「地域づくり推進検討懇談会」が発足した。



地域づくり推進事業検討懇談会であいさつする西村市長

かわらぶき屋根に 空調、給湯設備も改修



流石を流すための改修工事

八幡市は、市内に約600軒ある「かわらぶき」の民家の多くが、老朽化が進んでいる。市は、この民家の老朽化を防止するため、空調、給湯設備の改修工事を実施している。



柔らかいボールで それ! アタック

老若男女問わず気軽に楽しめる軽スポーツが今、話題を呼んでいます。そのひとつ「ソフト・バレーボール」をみんなで楽しむのが10月21日の午後、市民体育館で開かれ、約100人の市民のみなさんが世代を越えスポーツで交流を深めました。



完成した標語入りの野菜結束帯

市の特産野菜のPRに役立てる。市は、観光宣伝を兼ね、独自の制作の「野菜結束帯」を完成させた。

野菜結束帯が完成 市特産野菜のPRに役

市は、観光宣伝を兼ね、独自の制作の「野菜結束帯」を完成させた。この結束帯は、市の特産野菜のPRに役立てられる。

ソフトバレー 市体育振興会が、お年寄りから子どもまで楽しめる生涯スポーツとして市内に広めようと、昨年度から講習会や大会などを開いており、この日も若い男女に混じって、多くの子どもたちも参加し、さわやかな汗を流しました。

市公平委員に 佐野氏を任命 市公平委員会の委員長を務める佐野氏が任命された。

70歳以上に福祉 市の湯利用券 入浴は、日本として唯一の湯利用券制度を推進している。

木橋で従来の姿残す 安居橋を架け替え

八幡市は、このほど、飛行神社の写真とカラス型飛行機のカードを配したテレホンカードを発売した。カードは50枚数で価格は800円。同協会事務局(市役所内)で販売している。

市教育委員に 加藤氏を任命

市教育委員会の委員長を務める加藤氏が任命された。

八幡市少年の主張大会 第4回 小・中・高校生が発表します

第2土曜日を 閉庁します

幼稚園・保育園・児童保護施設



よい環境のなかで豊かな人間性を養います(写真は西遊寺保育園運動会の和太鼓発表)

平成3年度 入園・入所者を募集

幼稚園

受付11月14日(水)～20日(火)

市内の市立幼稚園10園では、平成3年度の園児募集を行います。募集する園児は4歳児(1年保育児)500人、5歳児(1年保育児)若干名です。入園希望者は、11月14日から20日までの間に、希望幼稚園へ申し込みください。

募集の対象

今年募集する幼稚園は、昭和41年4月1日から昭和42年4月1日までに生まれた4歳児(1年保育児)と5歳児(1年保育児)です。なお対象年齢は、平成3年4月1日現在に満たないこととなります。

募集の人員

4歳児(1年保育児)は500人、5歳児(1年保育児)は若干名です。入園希望者は、11月14日から20日までの間に、希望幼稚園へ申し込みください。

受付の期間

入園書に必要事項記入し、押印の上、11月14日から20日(火)の間に、希望幼稚園へ提出してください。受付時間は、午前9時から午後5時(土曜日の場合は午後4時)までです。

希望の配布

11月5日(月)から幼稚園の指定する配布場所にて配布します。

保育園

受付11月14日(水)～22日(木)

市立私立保育園の平成3年度入園者を募集します。現在入園している人も手続きが必要です。11月14日から22日まで、市保育課で手続きを行ってください。なお、市立保育園希望者については、各市立保育園でも受け付けています。

募集の対象

募集する保育園は、その家庭が、いすれに該当する場合は、以下に該当する乳幼児(0歳から2歳未満)の募集を行います。

募集の期間

入園書に必要事項記入し、押印の上、11月14日から22日(木)の間に、希望保育園へ提出してください。受付時間は、午前9時から午後5時(土曜日の場合は午後4時)までです。

希望の配布

11月5日(月)から幼稚園の指定する配布場所にて配布します。



動物とのふれあいは知的好奇心を育成(八幡東幼稚園)

市立幼稚園のめざすもの

一進んで取り組む高次の態度
環境を通して行う教育

市立幼稚園が、子供たちの自己を伸ばして、社会生活を送る上で必要とする能力を身につけてもらうことを目指しています。そのために、環境を通して行う教育を行います。



本年春との交流(女の保育園)

実態に合わせた保育

【長時間保育】長時間保育は、午後5時から午後7時までの保育を行います。この時間帯は、地域の児童福祉センターや、民間の保育施設と連携して行われます。

開設する施設

【開設する施設】次の施設を開設します。
①八幡小学校 ②八幡小学校
③八幡小学校 ④指月児童センター
⑤有智郷市民センター
⑥有智郷市民センター
⑦南山児童センター
⑧南山児童センター
⑨南山児童センター
⑩南山児童センター

個人委託へ補助金支給

市では、乳幼児の保育を目的として、個人委託による保育施設を支援しています。補助金の支給対象となる施設は、一定の条件を満たしている必要があります。

私立幼稚園

市内には早苗幼稚園となる幼稚園の2園の私立幼稚園があります。私立幼稚園では3年保育を実施しており、既に10月1日から願書の受付を行っています。

補助対象区分	4歳児・5歳児	年額
生活保護世帯	138,000円	
市民税の所得割額が非課税である世帯	90,000円	
市民税の所得割額が1万円以下の世帯	78,000円	
市民税の所得割額が8万円以下の世帯	66,000円	
上記に該当しない世帯	54,000円	

③京都市からの補助金(平成2年度の例) 年額
3・4・5歳児 12,000円

■受付期間 随時
■申込み 早苗・なるみ幼稚園
■対象児 他園児と共に行動のできる3年保育児(3歳児)、2年保育児(4歳児)、1年保育児(5歳児)
■検定料 3,000円
■補助金 早苗・なるみの市内私立幼稚園に通園する園児に対しては、八幡市、京都府から補助金が交付されます。(右表を参照)

☎問い合わせ
早苗幼稚園 ☎981-2268
なるみ幼稚園 ☎982-3368

出張受付

保育園・児童保護施設の入園・入所受付を市役所保育課及び各施設のほか、次の場所でも出張受付を行います。受付時間は午後4時から7時までです。

月日	場所	住所
11月16日(金)	竹園児童センター	男山竹園 2-16
11月19日(月)	橋本公民館	橋本堂ヶ原 36
11月20日(火)	指月児童センター	男山指月 3
11月21日(水)	男山公民館	男山八笠 3

☎問い合わせ
市役所保育課・生活課

すこやか養育相談

子供が成長するにつれて、だんだんと子供がかわかなくなったり、親として何をしたらいいのかと悩むことが多くなっていませんか。そこで、保育園の子供たちはもちろん、地域の子どもたちも、心身共にたくましく、豊かに育ってほしいと願う、小学校低学年以下の児童を持つ保護者を対象に「すこやか養育相談」を実施しています。

■面接しつけ相談
1・3・6・8・10・12月の年6回実施。南ヶ丘第二・わかたけ・都々城の各保育園(第一・木曜日、みやこ・つきまね保育園は第三・木曜日、みその保育園は第四・木曜日)に実施し、小学校低学年以下の児童を持つ保護者を対象に「すこやか養育相談」を実施しています。

電話しつけ相談
市内の保育園では、毎週金曜日午前10時から午後5時まで電話相談を受け付けています。

☎お問い合わせ
児童育成室保育課
(☎0981-1111代)

入園・入所を募集する幼稚園・保育園・児童保護施設

園名	所在地	電話
八幡幼稚園	八幡菖蒲池12	981-0180
八幡第二幼稚園	男山金振9	981-6950
八幡第三幼稚園	男山美枝17	982-8566
八幡第四幼稚園	男山松里1	982-2447
八幡第五幼稚園	男山笹谷2	982-3011
橋本幼稚園	橋本中ノ池尻15	982-0607
中央幼稚園	八幡小松77	982-3399
八幡東幼稚園	八幡東浦5	982-0238
有智郷幼稚園	内里北ノ口7	981-0873
都々城幼稚園	上津屋里垣内77	981-0874
早苗幼稚園	男山吉井8	981-2268
なるみ幼稚園	男山雄徳4-7	982-3368

対象	公私	園名	住所	電話番号
生後57日目から	市立	みその保育園	八幡園内92-1	981-8101
		南ヶ丘保育園	八幡小松33	981-3125
		南ヶ丘第二保育園	八幡三反長10	982-3330
	私立	山崎保育園	男山金振14-1	981-0982
		男山保育園	男山石城6-1	982-0701
		ぶどうの木保育園	男山美枝6-5	982-9013
生後7ヶ月以上	市立	さつき保育園	八幡御馬所17-18	981-1288
		みやこ保育園	下奈良今里17	981-2511
		くすのき保育園	八幡吉野垣内3-1	983-1200
	私立	わかたけ保育園	男山笹谷6-1	983-1313
		西遊寺保育園	橋本中ノ町46	981-4837
		有智郷保育園	内里北ノ口22	981-0873
満1歳以上	市立	都々城保育園	上津屋里垣内72	981-0874
	私立	八幡保育園	八幡清水井73	981-7491

90 行事コーナー 11月

法律相談 <予約制>	6日(火)、20日(火)、27日(火) 12月4日(火)、13:30~16:00 市役所1階相談所
心配ごと相談 (人権・行政)	10日(土)、25日(日) 10:00~16:00 市役所1階相談所
年金相談	7日(水)、21日(水) 13:00~16:00 文化センター2階第1会議室
家庭児童相談 出張相談	13日(火)、22日(木) 10:00~15:00 男山公民館
老人健康相談	22日(木) 9:30~11:30 八寿園

各種行事等	
幼児セーフ ティクラブ	15日(木) 10:45~11:45 指月児童センター
まちを知る会	27日(火) 9:00~16:00 市内一円
点検奉仕員 養成講座	28日(水) 13:15~15:15 男山公民館

11月9日は「119番」の日です

「119番」に火災発生を通報するときは、冷静な判断で通報することが大切です。火災発生時は、まず消そう火への対応、無関心な態度は、火災の拡大を招きかねません。通報の際は、火災発生場所、火災の種類、火災の状況、通報者の氏名、電話番号を正確に伝え、通報後は、消防車の到着を待ち、必要に応じて避難してください。

秋の全国火災予防運動(11/9~11/15)

市役所1階相談所

くらしのセミナー

Xmas ~ワイン教室~
「ワインで乾杯!」
12月10日(月) 13:30~15:30
ワインの正しい飲み方と選び方

Xmas 料理と
オリジナル・ティラミス作り
12月11日(火) 13:30~16:00
簡単にできるクリスマス料理と
話題のティラミスをお家で

消費センター ☎983-1111 内線256

子育ての親のための講座

育て生きること

飼育係40年
オリの中からの

市教委では、元神戸市王子動物園飼育係の亀井一氏をお招きし、子供をもつ親のための公民館講座を開催します。

日時 11月30日(金) 午前10時~12時
場所 男山公民館
定員 100人
費用 無料
申し込み 電話で男山公民館(☎983-4204)へ
お問い合わせ 市教委社会教育課(☎市役所内線373)

美しい星空の天体観測会

秋の星座や天体、望遠鏡で観測してみよう

日時 11月24日(土)午後6時30分~9時30分
場所 男山公民館
参加費 無料
定員 50人
申し込み 問い合わせ 市役所1階相談所(☎983-1111)

平成2年分源泉所得税 年末調整説明会

11月26日(月) 午後1時30分から
市役所4階 会議室

しめ縄づくり講習会

日時 12月8日(土) 午前9時から12時まで
場所 市役所1階相談所(男山公民館B51棟内)

対象者 市内在住の人
参加費 1人200円(当日徴収)
持ち物 はがき住所・氏名、電話番号を記入したしめ縄用紙、しめ縄の材料(市役所1階相談所にて配布)

申し込み 先着50人
お問い合わせ 市役所1階相談所(☎983-1111)まで

募集

ハイキングとジャズダンス
市内在住の女性対象
市教委婦人会は、市内在住の女性を対象に、11月27日(土)午前9時30分、赤水公民館(雨天中止)でハイキングとジャズダンスの講習会を開催します。

申し込み 11月27日(土)午前9時30分、赤水公民館(雨天中止)にて
お問い合わせ 市役所1階相談所(☎983-1111)

福祉伝言板

お年寄りの相談⑤
お年寄りについての相談が最近と増えています。住み慣れた地域・社会で一生を送りたい。そんな願いをかなえるための在宅福祉施策が少しずつ整ってまいりました。市では、寝たきりや痴呆の介護や施設について、専門の医師や保健師、ケースワーカーが相談に応じています。

老人福祉相談(介護が必要なお年寄りの相談) 毎月第1火曜日、第3金曜日の9時~16時
老人精神保健相談(痴呆についての相談) 隔月第3水曜日の13時30分~16時
※いずれも予約制。場所は授産課相談室です。

お問い合わせ 福祉部授産課 ☎市役所内線230

府営住宅の優待先入居者募集

府営住宅の優待先入居者募集
府営住宅の優待先入居者募集。対象者は、市内在住の市民で、収入が一定以下、世帯員が一定以下、年齢が一定以下、などです。

申し込み 11月20日(水)まで
お問い合わせ 市役所1階相談所(☎983-1111)

税金などでも相談室を開設

税金などでも相談室を開設
市役所1階相談所に、税金に関する相談室を開設します。対象は、所得税、住民税、固定資産税、などです。

日時 11月16日(金) 午後1時~4時
場所 市役所1階相談所

八幡市混声合唱団 5周年記念コンサート

11月25日(日)
開場 PM 1:30 開演 PM 2:00
文化センター・小ホール
入場料 500円
お問い合わせ 大内 ☎982-7413

演奏曲目
月光とピエロ Ave Maria (アルカデルト) 巡礼の合唱 草紙馬 組曲 海鳥の詩 指揮: 森岡謙二

市民の本棚

新着図書
『おんなのこころ』 竹内紀子
『おんなのこころ』 竹内紀子
『おんなのこころ』 竹内紀子

『おんなのこころ』 竹内紀子
『おんなのこころ』 竹内紀子
『おんなのこころ』 竹内紀子

図書館の利用案内

所在地 八幡葛蒲池 11 ☎982-7322
開館時間 火・水・木・金 午前10時~午後7時 土・日 午前10時~午後5時
休館日 毎週月曜日、祝日、毎月最終木曜日、特別整理期間
貸出し 4冊まで 2週間借りられます

よりよい暮らし 消費者コーナー

<10月の物価調査結果>

番号	調査品目	規格・容量	平均値	前月比	前年比	品別物価
1	食パン	1斤・6枚切り	150	△2.0	2.0	146
2	即席ラーメン	100g・袋入り	77	△1.3	11.6	77
3	マヨネーズ	300g・ポリ容器入り	228	0	11.8	221
4	ケチャップ	300g・ポリ容器入り	249	3.8	10.2	249
5	サラダ油	700g・ポリ容器入り	366	0	19.6	343
6	白砂糖	1kg・袋入り	240	△1.2	2.1	22.7
7	みみ	1kg・袋入り	342	0.6	△0.3	350
8	インスタントコーヒー	200g・ビン入り	1,064			1,141
9	牛乳	1ℓ・紙パック入り	195	1.0	△1.0	186
10	バター	225g・箱入り	366	0	0	360
11	小麦粉	1kg・袋入り	197	0	0	188
12	しょう油	1ℓ・瓶入り	276	14.0	7.8	239
13	豚肉	100g・スライス・中	275	1.5	△5.2	307
14	豚肉	100g・スライス・中	157	2.6	12.9	170
15	豚肉	100g・バラ・中	175	3.6	13.6	154
16	塩サケ	100g・紅サケ・中辛	338	5.0	0.9	271
17	塩サケ	100g・無頭・約8cm	269	△4.9	△10.3	317
18	鶏卵	10個パック・Mサイズ	193	△1.0	7.2	207
19	キャベツ	1kg	236	21.6	18.0	269
20	たまご	1kg	165	△7.8	△14.9	184
21	じゃがいも	1kg	187	△18.7	2.7	248
22	きゅうり	1kg	541	△11.9	27.6	653
23	トマト	1kg	643	10.1	6.6	986
24	洗濯用洗剤	1kg	315	0	2.3	468
25	台所用洗剤	380ml・ポリ容器入り・中性洗剤	169	0	△1.2	159
26	台所用ラップ	幅30cm・長さ20m・電化ヒートラップ	208	△2.3	△7.1	206
27	トイレットペーパー	55m・4ロール入り	239	△1.2	13.3	241
28	ガスolin	1ℓ・レギュラー・現金売り	133	12.7	12.7	
29	軽油	1ℓ・現金売り	82	20.6	26.2	
30	灯油	18ℓ かん入り	1,049	33.3	50.7	
	配達料込み		1,135	41.2	61.9	

(価格単位:円) 比率単位:%

暮らしの物価情報

暮らしの物価情報
暮らしの物価情報
暮らしの物価情報

暮らしのサイエンス

暮らしのサイエンス
暮らしのサイエンス
暮らしのサイエンス

暮らしの切り返し

暮らしの切り返し
暮らしの切り返し
暮らしの切り返し