





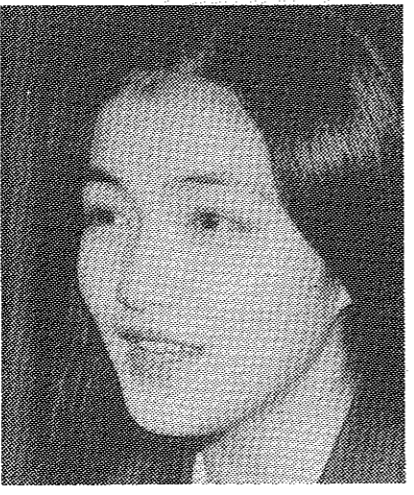
有山幸子さん



「一期一会」の精神で

家族 父母姉妹祖父祖母の大家族。趣味 テニス、スキー、英会話。...

農家に嫁いで「農業」を



家族 父母、姉、祖母の大家族。趣味 ドライフラワー作り、コーン。...

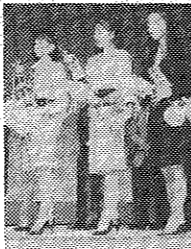
山田知左さん



かぐや姫に刺激求めて

家族 父母、姉、祖母の大家族。趣味 手芸。...

ワンポイント Q & A



近畿大会に向け練習に励む山第三中学校駅伝チーム

かぐや姫登場



山第三中学校 女子駅伝チーム



11月10日行われた府中学校駅伝大会で、山第三中学校女子駅伝チームが、近畿大会への出場キップを手に入れた。

この道ひとすじの人 労をたたえて13人を表彰

市では、ひとすじの仕事をする人、一生懸命に働く人、など、この道ひとすじの人を表彰する。

Table with 5 columns: Name, Address, Occupation, Age. Lists 13 individuals being honored.

友情の尊さを熱く

11月18日、次を担う市の青少年が、何を志すか、何を求めるかを発表する。

八老連が創立25周年 記念大会で盛大に祝う

老クラブ連合会(八老連)は、創立25周年を記念して、11月18日(土)に、市内の大会会場で、盛大に祝った。

仲よく 姉妹校

昭和50年度から国際理解教育に取り組み、姉妹校として、山第三小学校と、山第三中学校が、姉妹校となった。

和太鼓のプレゼント

11月8日、特別養護老人ホームが、和太鼓のプレゼントをした。

火災・救急統計

Table with 2 columns: Category, Count. Shows fire and emergency statistics for the month.

八老連が創立25周年

老クラブ連合会(八老連)は、創立25周年を記念して、11月18日(土)に、市内の大会会場で、盛大に祝った。

仲よく 姉妹校

昭和50年度から国際理解教育に取り組み、姉妹校として、山第三小学校と、山第三中学校が、姉妹校となった。

和太鼓のプレゼント

11月8日、特別養護老人ホームが、和太鼓のプレゼントをした。

火災・救急統計

Table with 2 columns: Category, Count. Shows fire and emergency statistics for the month.

結婚

Table listing wedding announcements with names and dates.

出生

Table listing birth announcements with names and dates.

おめでとう いま

おめでとう いま。祝いの言葉を送ります。

おめでとう いま

おめでとう いま。祝いの言葉を送ります。

おめでとう いま

おめでとう いま。祝いの言葉を送ります。

おめでとう いま

おめでとう いま。祝いの言葉を送ります。

'89 行事コーナー 12月

相談ごと
法律相談 (予約制)
心配ごと相談 (人権・行政)
年金相談
家庭児童相談室出張相談
老人健康相談
各種行事等
クリーン大作戦
幼児とお母さんの交通安全教室
消防団年末警戒

南アフリカは今



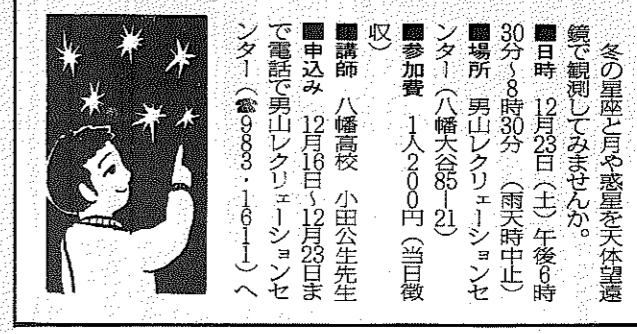
第10期八幡市同和問題市民講座

みなんで防犯明るい新年
特別警戒の実施
交通安全防止の実施
市民の本棚 新着図書紹介

書初め展 作品を募集

作品規定
参加資格
課題
書体等
出品表
住所
学校
学年
氏名

美しい冬の天体観測会



冬の星座と月惑星天体観測
日時: 12月25日(土)午後6時30分~8時30分
場所: 八幡市文化センター

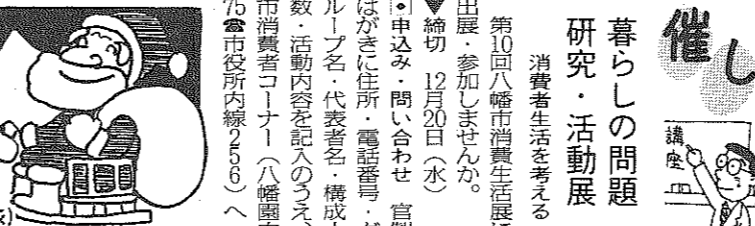
消費生活ビデオライブラリー

貸出し品目
コレストロール
食生活と健康管理
シルク
美しい衣と取扱い



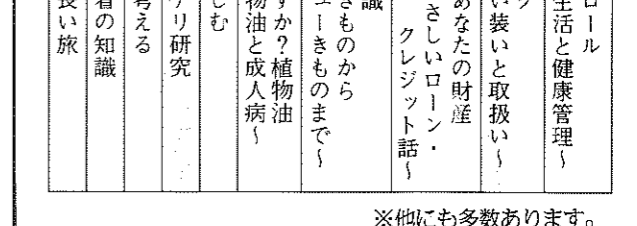
市民の本棚

「源氏物語」を楽しく学ぶ
特定疾患者に見舞金を支給
暮らしの問題 暮らしの問題 暮らしの問題



暮らしの問題

暮らしの問題
暮らしの問題
暮らしの問題



暮らしの問題

暮らしの問題
暮らしの問題
暮らしの問題

男山の冬にふれよう観察会

美しい自然と歴史の風土
京都市では、八幡市及び自然観察会を主催します。
日時: 平成2年1月28日(日)
場所: 八幡市石清水八幡宮周辺

暮らしの問題

暮らしの問題
暮らしの問題
暮らしの問題

暮らしの問題

暮らしの問題
暮らしの問題
暮らしの問題

暮らしの問題

暮らしの問題
暮らしの問題
暮らしの問題

暮らしの問題

暮らしの問題
暮らしの問題
暮らしの問題

暮らしの問題

暮らしの問題
暮らしの問題
暮らしの問題

11月の物価調査結果
番号 調査品目 規格・容量 平均値 前月比 前年比 前年比