

第302号  
1989年 1月

# 八幡市報 やわた

発行 八幡市役所  
京都府八幡市八幡園内75  
電話 (075)983-1111  
編集 企画部秘書広報課

人口 7万4496人 (前月より81人増)  
(1988年11月末)  
男 3万7200人 女 3万7296人  
世帯 2万3156世帯  
動き ・出生 83人・死亡 26人  
(11月分) ・転入 330人・転出 306人

## 21世紀に向かって一歩一歩着実に

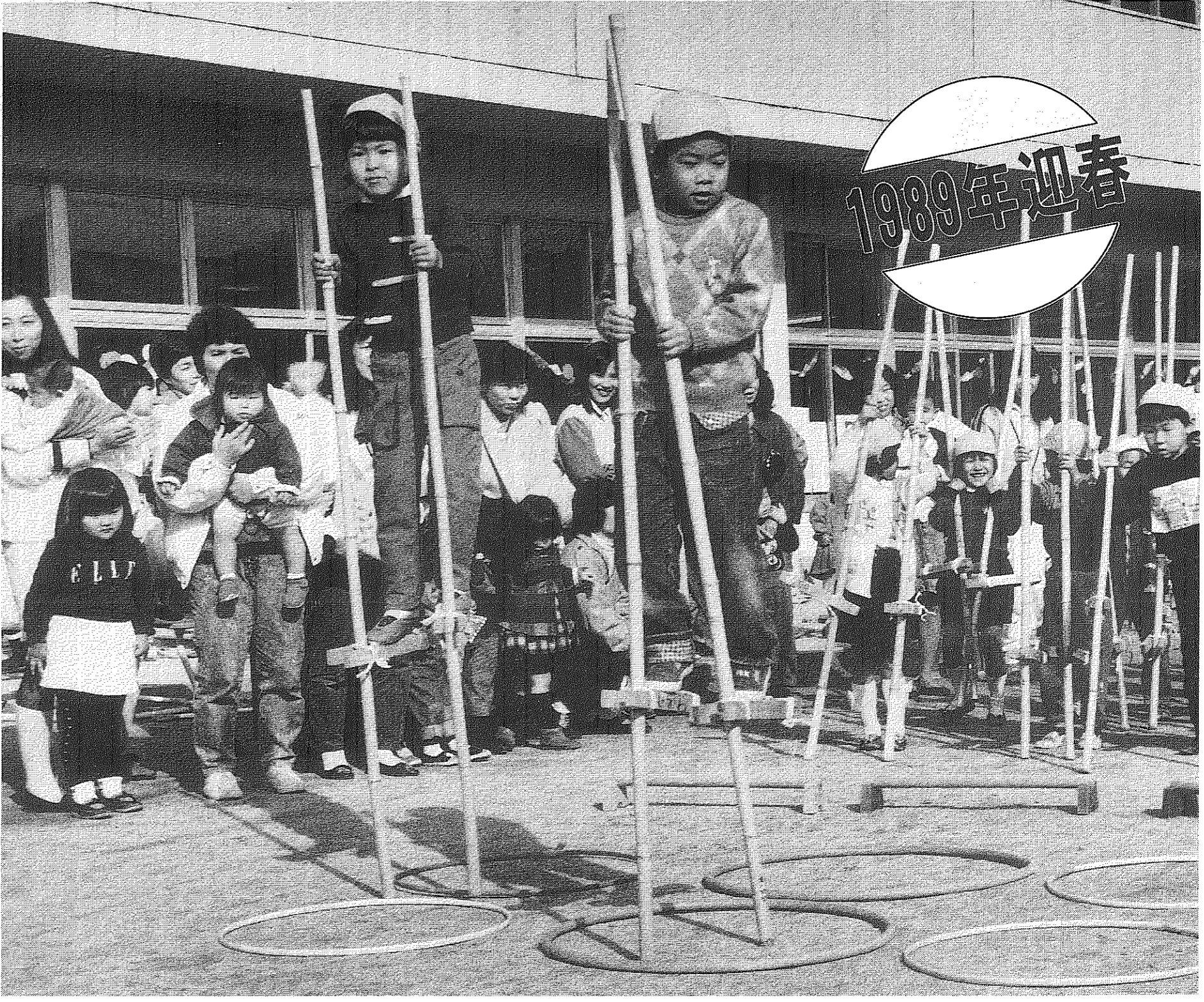


八幡市長  
西村 正男

新しい年が今年もはじまるとして、市民のみなさまが、希望に燃れて、新年を迎えるに当たって、私どもからお願い申し上げます。

### 基本構想の実現をめざす

が、次の十年の大きな課題として、三つの重点課題を掲げ、市民のみなさまの御理解と御協力を得て、一歩一歩着実に基本構想の実現をめざしてまいります。



1989年迎春

### 12月定例会 建設用地決まる

昭和63年八幡市議会第4回定例会(12月定例会)は、12月9日から15日間の会期で開かれ、補正予算案や条例改正案など市長提案の議案を審議、すべて原案どおり可決されました。

### 教育委員に佐々木浦氏再任

12月23日(日)に開かれた八幡市教育委員会(佐々木浦氏)は、佐々木浦氏を再任することになりました。

### 水道事業管理 者に高井氏を

市では、中伏水道事業管理に高井氏を任命しました。

### こんな上手になったよ

「お父さん、お母さん、こんなに上手に乗れるようになったよ」12月13日、橋本幼稚園でお父さんやお母さんの声援を受け、竹馬大会が行われました。



八幡市議会議長  
関東 利一

新しい開光に迎えるにあたり、市民のみなさまの御理解と御協力を得て、一歩一歩着実に基本構想の実現をめざしてまいります。

### 二十四人が力を合わせて

盛大に開催されました。郷土チームが活躍して、市民の要望を踏まえて、市民のみなさまの御理解と御協力を得て、一歩一歩着実に基本構想の実現をめざしてまいります。

## 成人式

新しく成人仲間入りされたみなさんを祝福する「成人式」を開催します。対象は、昭和43年4月2日から44年4月1日までの間に生まれた市内在住のみなさんです。該当者のみなさんには個々に案内状を送付していますが、万一該当するに届かない場合でも直接会場へお越しください。

式あとの第二部は「同窓の語りい」の時間です。中学校時代の恩師をかこんで、楽しい語りいひとときを持っていただくように企画しました。ご参加をお待ちしています。

1月15日(祝)  
午前10時開式  
(午前9時から受付)  
文化センター大ホール

## 書き初め展の作品募集

市文化振興会書道部会「第8回書き初め展」の出展作品を次のとおり募集しています。

■展示期間 1月28日(土)午前9時から午後6時、同日29日(日)午前9時から午後4時まで

■会場 文化センター1階展示室

左表の作品規定に基づいて、1月21日(土)午前9時から午後6時まで、文化センター1階展示室受付へ作品をご持参ください。出品料1点につき100円(1人何点でも出品できます)。出品料は展示室の使用料にあてられます。その他作品は、飯袋以上の表装をして、出品表(右図参照)を作成の上、作品下の中央欄に氏名を記入し、お問い合わせ先(市文化振興会書道部会)へお送りください。

お問い合わせ先 市文化振興会書道部会  
電話 (075)981-1463

のりしろ

住所	( )
学校名	( )
氏名	( )

昨年の書き初め展

参加資格	学年等	課題	書体	用紙	署名
幼稚園児		こま			
小学生	1	ひかり	自由	小画仙紙 判所1/4 (67cm×18cm)	作品に学年・氏名を自署すること
	2	ふゆ山			
	3	すみの色			
	4	雪わり草			
	5	少年の志			
中学生	1	自然の美	自由	小画仙紙 判所1/4 (67cm×18cm)	作品に学年・氏名を自署すること
	2	三寒四温			
	3	豊かな感情			
高校生	1	萬物生光輝	自由	小画仙紙 判所1/4 (67cm×18cm)	作品に学年・氏名を自署すること
	2	春宵一刻値千金			
大学生	1	花有清香月有陰	自由	小画仙紙 判所1/4 (67cm×18cm)	作品に学年・氏名を自署すること
	2	おもろやことしの春も			
一般	1	秋の空	自由	小画仙紙 判所1/4 (67cm×18cm)	作品に学年・氏名を自署すること
	2	うす曇になきさの砂のうるはる			
		冬のゆうやけを鳥なくなり			





### '89 行事コーナー 1月

相談ごと	6日(金)、17日(火)、24日(火) 13:00~16:00 市役所1階相談室
法律相談 <予約制>	10日(火)、25日(水) 10:00~16:00 市役所1階相談室
心配ごと相談 (人権・行政)	18日(水) 13:00~16:00 文化センター2階第1会議室
年金相談	10日(火)、26日(木) 10:00~15:00 男山公民館
家庭児童相談室 出張相談	26日(木) 9:30~11:30 八幡園
老人健康相談	各種行事
8日(日)	消防団出初式 10:00~ 八幡東小学校 第11回八幡市民「新春のつどい」 9:00~ 松花堂集合 第11回スポーツ少年団「新春のつどい」 9:00~ さつき近隣公園 成人式
15日(日)	10:00~(受付9:00) 八幡市文化センター大ホール

**犬を飼うにも「ルール」があります**

●年1回の登録と狂犬病予防注射を忘れずに●捨て犬、放し飼いはやめましょう●犬を飼いきれなくなったら廃犬日(お知らせ掲載)に衛生課へ

### 市民寄席

恒例

2月11日(祝) 午後2時開演  
文化センター4階小ホール

入場料全席自由  
前売券 2,000円  
当日券 2,500円

出演者: 七度丸九雀、持参金へかご、一番節、鉄腕アトム、鉄腕アトム、鉄腕アトム、鉄腕アトム

主催: 八幡市文化センター

## 就学通知書 届けます

市教育委員会は、4月に小・中学校へ新入する入学者の就学通知書をお届けします。

▽小学校新1年生(昭和64年4月1日~昭和65年4月1日生まれた人)・現職市立の各小学校6年に在学中の児童は、学校から本会を通じて届けます。届き次第に、

▽中学校新1年生(昭和64年4月1日~昭和65年4月1日生まれた人)・現職市立の各中学校から本会を通じて届けます。届き次第に、

▽私立小・中学校へ入学する児童は、入学届出書(入学届出書)と入学許可書(入学許可書)を提出し、本会へ届けてください。

▽私立小・中学校へ入学する児童は、入学届出書(入学届出書)と入学許可書(入学許可書)を提出し、本会へ届けてください。

## 入学金と修学金を貸付

高校・大学進学者を対象に

貸付金額及び予定人数

区分	貸付金額	人数
私立高校	90,000円	10人
公立高校	250,000円	3人
私立大学	500,000円	15人
公立高校	月額5,000円	3人
私立高校	月額22,000円	12人

### 市民の本棚 新着図書を紹介

**児童図書**  
『ひびきの声』 田中新一  
『ひびきの声』 田中新一  
『ひびきの声』 田中新一

**成人図書**  
『さすらいの物語』 村上春樹  
『さすらいの物語』 村上春樹  
『さすらいの物語』 村上春樹

### 文化センター開館5周年記念事業

**「源氏物語」を楽しく読む**

市教育委員会は、市民会館で「源氏物語」の読み聞かせを行います。

日時: 1月21日(土) 10:00~11:30  
1月22日(日) 10:00~11:30

会場: 市民会館

### ボランティア だより

シリーズの第1回目は、市民図書館の朗読ボランティアをご紹介します。

朗読ボランティアは、障害者向けに、広報紙や一般図書のテープを作成したり、対面朗読サービスを行っています。また、午後1時から3時まで、電話で新聞等を読むテレホンサービス(☎983・4646)も行っています。視覚障害者だけでなく、重度障害者や寝たきりのお年寄りもご利用いただけます。この他、図書館には障害者に本やテープを郵送・配送する貸出し制度もありますので、ご利用を。(☎982・7322)

### 1月2日以降の土地売買等の課税は?

1月1日現在所有者に課税

1月1日以降に土地や建物を売買した場合、固定資産税は1月1日現在の所有者に課税され、売却した時点で、売却した者が課税されます。売却した場合は、売却した者が課税されます。売却した場合は、売却した者が課税されます。

### 職業訓練校生を募集

市教育委員会は、職業訓練校生を募集しています。

募集職種: 電気工事士、ガス配管工、配管工、塗装工、電気工事士、ガス配管工、配管工、塗装工

募集期間: 1月10日~1月20日

募集場所: 市民会館

### 警察相談 414-0110

暴力問題、交通安全の問題、悪質商売や囲りごとなど、なんでもご相談下さい。

受付: 平日は午前9時~午後5時、土曜日は午前9時~午後5時

東京都警察本部広報課

### 20歳になった国民年金

20歳になると国民年金がスタートします。

国民年金は、20歳から65歳まで、毎月お給料から天引きされます。国民年金は、20歳から65歳まで、毎月お給料から天引きされます。

### 女性のメンタルヘルス

女性のメンタルヘルスを支援する取り組みが行われています。

メンタルヘルスは、心の健康を指します。女性のメンタルヘルスを支援する取り組みが行われています。

### 業者の登録申請

業者の登録申請受付期間は2月1日~10日です。

登録申請は、市役所で行われます。業者の登録申請受付期間は2月1日~10日です。

### 図書館の利用案内

所在地: 八幡高池  
☎982-7322

開館時間: 火・水・木・金・土・日・月曜  
午前10時~午後5時

休館日: 毎週月曜日、毎月最終木曜日、特別整理期間

貸出し: 4冊まで  
2週間借りられます。

## 暮らしの切り抜き

昭和63年12月の物価調査結果

番号	調査品目	規格・容量	平均値	前月比	前年比	前々年比
1	食パン	1斤・6枚切り	144	△1.4	△0.7	146
2	即席ラーメン	100g・袋入り	67	△1.5	△1.5	68
3	マヨネーズ	300g・ポリ容器入り	206	△0	0.5	194
4	ケチャップ	300g・ポリ容器入り	217	2.4	△0.5	205
5	サラダ油	700g・ポリ容器入り	303	0	0.3	315
6	白砂糖	1kg・袋入り	253	△1.2	△0.4	232
7	みそ	1kg・袋入り	339	2.1	5.0	331
8	インスタントコーヒー	150g・紙入り	840	0	△14.8	838
9	牛乳	1ℓ・紙パック入り	190	△0.5	△1.6	193
10	バター	225g・箱入り	364	3.1	3.1	348
11	小麦粉	1kg・袋入り	188	△2.1	△2.0	187
12	しょう油	1ℓ・ポリ容器入り	236	0.4	△2.1	206
13	牛肉	100g・スライス・中	296	0.3	△12.2	312
14	豚肉	100g・スライス・中	141	0	△9.6	133
15	ハム	100g・プレス・中	152	△3.8	△1.3	122
16	塩サケ	100g・紅サケ・中辛	330	△8.6	11.5	301
17	塩サケ	100g・黒無・約8cm	267	4.7	△19.6	265
18	鶏卵	10個・パック・Mサイズ	176	10.0	20.5	185
19	キャベツ	1kg	207	△8.4	21.1	257
20	たまご	1kg	214	3.4	40.8	243
21	じゃがいも	1kg	223	15.5	0	248
22	きゅうり	1kg	443	△32.9	13.0	526
23	トマト	1kg	708	42.2	65.0	943
24	洗濯用粉石けん	1kg	320	0.6	0.9	300
25	台所用洗剤	300g・ポリ容器入り・中性洗剤	165	0	0	165
26	台所用ラップ	幅30cm・長さ20m・電化ニード製	210	△0.5	5.5	182
27	トイレトイーパー	55m・4個入り	228	4.6	7.5	184
28	ガソリン	1ℓ・レギュラー・現金売り	113	△0.9	△5.0	111
29	醤油	1ℓ・現金売り	65	△1.5	△11.0	111
30	灯油	持ち帰り配達込	619	△7.5	△13.5	634
			634	△8.0	△14.0	

### 暮らしの物価情報

暮らしの物価情報は、毎月の物価変動を把握するのに役立ちます。

物価情報は、毎月の物価変動を把握するのに役立ちます。

### カードの種類と特徴

クレジットカードの種類と特徴について解説します。

クレジットカードの種類と特徴について解説します。

### 暮らしの切り抜き

暮らしの切り抜きは、生活のさまざまな側面を切り取っています。

暮らしの切り抜きは、生活のさまざまな側面を切り取っています。