

働きざかりの中年の体をジワジワとむしばむ糖尿病。年々増える傾向にある糖尿病は心臓病などの余病を併発する場合があります。年に1度は必ず検査を……。



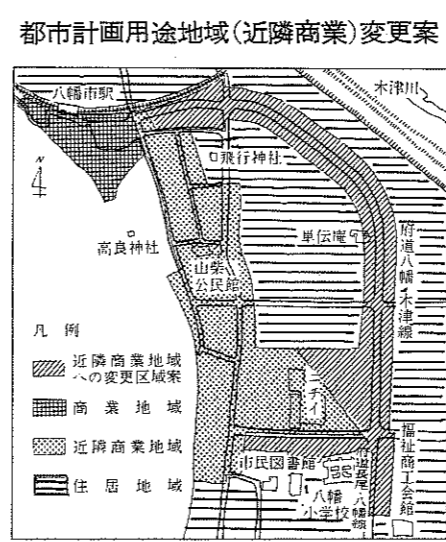
# アメリカ人の先生が来たよ ぼくらのクラスに

男山第二中学校で10月13日と14日の2日間、アメリカ人のカトリーナ・ハントさんによる英語の授業が行われた。ハントさんは、府教委が今年度から国際教育推進のため招いた外国人英語指導助手のうちの1人で、山城教育局へ派遣されている。授業内容は、1～2年生には教科書を基にした英会話、3年生にはフリートークキングで印象に残った映画や好きなタレントなどの日常会話を中心。最初、緊張していた生徒たちも、慣れると知る限りの単語を並べて質問していた。2日間で延べ6時間の授業だったが、「生きた英語」が学べたと生徒たちに大好評。

## 都市計画用途地域の一部を見直し

### 市の都市計画審議会が答申

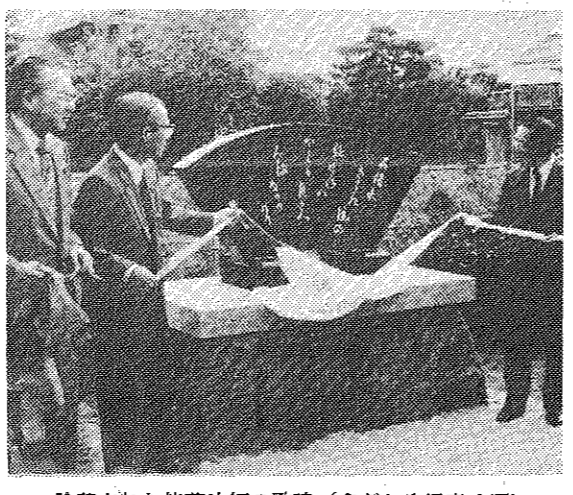
市では、都市計画として定められている用途地域を一部見直し、八幡市駅南側八幡園内75の地区を「商業地域」から「近隣商業地域」に変更する。この見直しは、市議会に諮問された都市計画審議会の答申に基づき、10月20日の審議会で決定された。審議会は、この地区は、商業地としての需要が高まっていると判断し、商業地としての整備を促進する必要があると認め、用途地域の変更を勧告した。



## 能蓮法師の歌碑建立

### 4基目の文学碑 ささなみ児童公園内に

「石清水寺」の能蓮法師の歌碑建立事業が、ささなみ児童公園内に4基目の文学碑として完成した。この歌碑は、能蓮法師の「山家集」の一首を刻み、公園を訪れる人々に文学の魅力を伝える。建立費は、市民の寄付と市の補助で賄われた。建立式は、10月10日、市長と関係者約30人が出席し、落成式が行われた。



除幕された能蓮法師の歌碑 (ささなみ児童公園)

## 市制10周年の記念誌を発行

八幡市は、11月1日で市制施行10周年を迎えました。10周年を記念して、市民のみならず市制後の「思い出の写真」を募集し、その一部と市役所の資料をもとに、写真でみる市制10周年記念誌を作成、全世帯に配布します。大きさは、A4判(21×29.7cm)で、32ページ、モノクロ(一部カラー)印刷です。

## 橋本地区に待望の路線バス

3系統 1日59往復

10月1日に運行した待望の路線バスが、橋本地区に待望の路線バスとして運行を開始した。この路線は、橋本地区と市役所を結ぶもので、1日59往復の運行となる。これは、市民の利便性を高めるための重要な施策である。

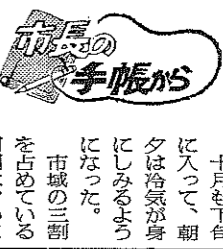
## 国道1号にバス停新設

国道1号の下奈良交差点北側にバス停が新設された。このバス停は、市民の利便性を高めるための重要な施策である。新設されたバス停は、10月10日より正式に運用される。

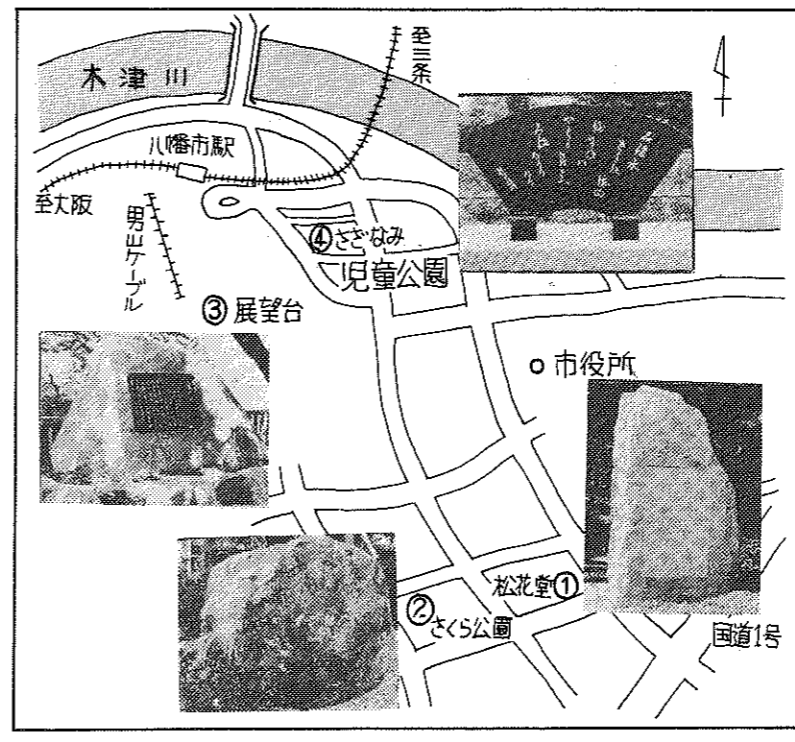
## 全議案を可決し閉会

### 一般会計の総額は195億円に

9月11日から同20日まで開かれていた昭和62年八幡市議会第3回定例会(9月定例会)は、市長提案のすべての議案を可決して閉会した。このほか、議員から提案された「長期継続職制の導入」に関する議案も可決された。また、一般会計の総額は195億円に達した。閉会式は、20日午後、市議会会堂で厳粛に行われた。



十月も下旬に入ると、朝は涼しく、夕方は暑く、過ごしやすい季節になりました。



## やわた文学碑めぐり

昭和60年度からすすめてきました「やわた文学碑建立事業」も能蓮法師の歌碑で4基目の完成となりました。晩秋の1日を先人達が残した文化遺産に触れてみませんか。  
① 吉井勇歌碑(松花堂庭園) ② 与謝蕪村句碑(さくら公園) ③ 谷崎潤一郎文学碑(石清水八幡宮展望台) ④ 能蓮法師歌碑(ささなみ児童公園)

## 2代目「やわたかぐや姫」誕生



2代目「やわたかぐや姫」の左から松本さん、稲富さん、片山さん

八幡市観光協会主催の第2回「やわたかぐや姫」選出大会が10月10日、文化センター小ホールで開かれ、八幡市の観光PRのお手助けをいたしました。2代目の「やわたかぐや姫」となったのは、八幡市津北小学校、松本久美子さん(21)、枚方市楠葉丘、稲富裕子さん(22)、枚方市楠葉野田、片山典子さん(20)の3人。今回は、八幡市内をほろほろと歩いた46人が応募。このうち34人が出場。審査員は、西村市長ら11人で、一次審査で10人に絞り、このあと、1人1人1分間の持ち時間でスピーチや歌などを披露し自己PR。最終的に3人が選ばれました。2代目かぐや姫には、トロフィーとサイン旅行や副賞10万円が贈られ、今後2年間、八幡市の観光PRに活躍していただくことになりました。





# 健全財政で 取り組む

昭和61年度一般会計・特別会計決算額 単位：千円

# 昭和61年度会計決算

(表1) 昭和61年度一般会計・特別会計決算額 単位：千円

区分	一般会計	特別会計	合計
予算現額	21,752,952	7,810,624	29,563,576
歳入決算額	20,766,547	7,589,283	28,355,830
歳出決算額	20,584,539	7,727,486	28,312,025
歳入歳出差引額	182,008	△ 138,203	43,805
翌年度へ繰越すべき財源	51,652	6,900	58,552
実質収支	130,356	△ 145,103	△ 14,747
単年度収支	△ 21,565	△ 156,064	△ 177,629

## 決算の概要

【決算規模】  
本年度の一般会計特別会計を合わせた決算規模は、予算額が前年度より0.1%増の2億9,563万5,760千円(前年度2億9,563万5,760千円)の計上であり、決算額は歳入が前年度より0.8%減の2億8,355万8,300千円(前年度2億8,355万8,300千円)、歳出が前年度より0.1%減の2億8,312万0,250千円(前年度2億8,312万0,250千円)となっており、歳入歳出差引額は43,805千円(前年度43,805千円)と、歳入歳出がほぼ同額となった。

【歳入】  
本年度の一般会計特別会計を合わせた歳入は、前年度より0.8%減の2億8,355万8,300千円(前年度2億8,355万8,300千円)となっており、歳入の内訳は、地方交付税が2,902万7,380千円(前年度2,902万7,380千円)、国庫支出金3,404万7,360千円(前年度3,404万7,360千円)、府支出金800万7,550千円(前年度800万7,550千円)、市債3,215万6,600千円(前年度3,215万6,600千円)、その他の歳入が1,501万1,410千円(前年度1,501万1,410千円)となっている。

【歳出】  
本年度の一般会計特別会計を合わせた歳出は、前年度より0.1%減の2億8,312万0,250千円(前年度2億8,312万0,250千円)となっており、歳出の内訳は、地方交付税が2,902万7,380千円(前年度2,902万7,380千円)、国庫支出金3,404万7,360千円(前年度3,404万7,360千円)、府支出金800万7,550千円(前年度800万7,550千円)、市債3,215万6,600千円(前年度3,215万6,600千円)、その他の歳出が1,501万1,410千円(前年度1,501万1,410千円)となっている。

# 歳入歳出決算審査意見書

昭和61年度一般会計並びに特別会計の歳入歳出決算及び証書類を審査した結果、別紙のご意見書を作成し、昭和62年8月31日、八幡市監査委員 工藤 定男 同 家村 定男

(表2) 一般会計(59年度～61年度)決算状況表 単位：千円

区分	61年度		60年度		59年度		前年度対比	
	61年度	60年度	61年度	60年度	59年度	61年度	60年度	
予算現額	21,752,952	23,001,546	16,986,634	94.6%	135.4%			
歳入総額	20,766,547	20,960,072	16,026,840	99.1	130.8			
歳出総額	20,584,539	20,783,426	15,860,896	99.0	131.0			
差引残額	182,008	176,646	165,944	103.0	106.4			

(表3) 歳入財源別61-60年度決算額比較表 単位：千円

区分	61年度		60年度	
	決算額	構成比	決算額	構成比
市税	5,959,454	28.7%	5,630,311	26.9%
分担金及び負担金	272,570	1.3%	285,279	1.4%
使用料及び手数料	236,045	1.2%	155,561	0.7%
諸収入	150,514	0.7%	214,410	1.0%
その他	3,577,893	17.2%	2,149,537	10.2%
小計	10,196,476	49.1%	8,435,098	40.2%
地方交付税	2,902,738	14.0%	2,970,814	14.2%
国庫支出金	3,404,736	16.4%	4,184,497	20.0%
府支出金	800,755	3.8%	835,086	4.0%
市債	3,215,660	15.5%	4,314,060	20.6%
その他	246,182	1.2%	220,517	1.0%
小計	10,570,071	50.9%	12,524,974	59.8%
合計	20,766,547	100.0%	20,960,072	100.0%

(表4) 一般会計61-60年度歳入別決算額比較表 単位：千円

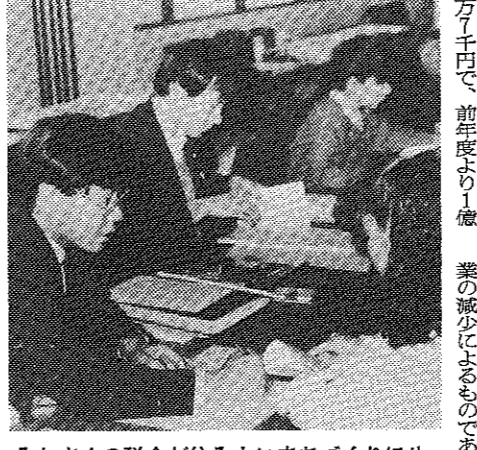
区分	61年度		60年度		増減	前年度対比
	決算額	構成比	決算額	構成比		
市税	5,959,454	28.7%	5,630,311	26.9%	329,143	105.8%
地方譲与税	105,013	0.5%	92,308	0.4%	12,705	113.8%
機庫施設利用料	7,735	0.0%	7,538	0.0%	197	102.6%
自動車取得税	121,001	0.6%	106,783	0.5%	14,218	113.3%
地方交付税	2,902,738	14.0%	2,970,814	14.2%	△ 68,076	97.7%
交通安全対策	12,433	0.1%	13,888	0.1%	△ 1,455	89.5%
分担金及び負担金	272,570	1.3%	285,279	1.4%	△ 12,709	95.5%
使用料及び手数料	236,045	1.1%	155,561	0.7%	80,484	151.7%
国庫支出金	3,404,736	16.4%	4,184,497	20.0%	△ 779,761	81.4%
府支出金	800,755	3.9%	835,086	4.0%	△ 34,331	95.9%
財産収入	1,429,936	6.9%	316,498	1.5%	1,113,438	451.8%
寄附金	750,682	3.6%	763,663	3.6%	△ 12,981	98.3%
繰入金	1,230,629	5.9%	924,432	4.4%	306,197	133.1%
繰越金	166,646	0.8%	144,944	0.7%	21,702	115.0%
諸収入	150,514	0.7%	214,410	1.0%	△ 63,896	70.2%
市債	3,215,660	15.5%	4,314,060	20.6%	△ 1,098,400	74.5%
合計	20,766,547	100.0%	20,960,072	100.0%	△ 193,525	99.1%

(表5) 一般会計61-60年度歳出別決算額比較表 単位：千円

区分	61年度		60年度		増減	前年度対比
	決算額	構成比	決算額	構成比		
議会費	171,176	0.8%	163,138	0.8%	8,038	104.9%
総務費	2,564,811	12.5%	2,446,457	11.8%	118,354	104.8%
民生費	3,726,144	18.1%	3,821,476	18.4%	△ 95,332	97.5%
衛生費	1,162,549	5.6%	1,425,169	6.9%	△ 262,620	81.6%
労働費	428,474	2.1%	36,501	0.2%	391,973	1173.9%
農林水産業費	220,858	1.1%	215,798	1.0%	5,060	102.3%
商工費	116,662	0.6%	105,421	0.5%	11,241	110.7%
土木費	6,389,278	31.0%	6,111,743	29.4%	277,535	104.5%
消防費	428,076	2.1%	385,315	1.8%	42,761	111.1%
教育費	2,619,578	12.7%	3,971,826	19.1%	△ 1,352,248	66.0%
災害復旧費	4,506	0.0%	0	0.0%	4,506	—
公債費	2,782,427	13.4%	2,100,582	10.1%	681,845	131.0%
予備費	—	—	—	—	—	—
計	20,584,539	100.0%	20,783,426	100.0%	△ 198,887	99.0%

【歳入】  
本年度の歳入は、前年度より0.8%減の2億8,355万8,300千円(前年度2億8,355万8,300千円)となっており、歳入の内訳は、地方交付税が2,902万7,380千円(前年度2,902万7,380千円)、国庫支出金3,404万7,360千円(前年度3,404万7,360千円)、府支出金800万7,550千円(前年度800万7,550千円)、市債3,215万6,600千円(前年度3,215万6,600千円)、その他の歳入が1,501万1,410千円(前年度1,501万1,410千円)となっている。

【歳出】  
本年度の歳出は、前年度より0.1%減の2億8,312万0,250千円(前年度2億8,312万0,250千円)となっており、歳出の内訳は、地方交付税が2,902万7,380千円(前年度2,902万7,380千円)、国庫支出金3,404万7,360千円(前年度3,404万7,360千円)、府支出金800万7,550千円(前年度800万7,550千円)、市債3,215万6,600千円(前年度3,215万6,600千円)、その他の歳出が1,501万1,410千円(前年度1,501万1,410千円)となっている。



みなさんの税金が住みよいまちづくりに生かされています(納税相談に応じる職員)

## 農業共済事業特別会計

昭和61年度農業共済事業特別会計の歳入歳出決算額は、歳入が前年度より0.5%増の1億6,646万6,460千円(前年度1億6,646万6,460千円)、歳出が前年度より0.5%増の1億6,646万6,460千円(前年度1億6,646万6,460千円)となっており、歳入歳出がほぼ同額となった。

## 水道事業会計

昭和61年度水道事業会計の歳入歳出決算額は、歳入が前年度より0.5%増の1億6,646万6,460千円(前年度1億6,646万6,460千円)、歳出が前年度より0.5%増の1億6,646万6,460千円(前年度1億6,646万6,460千円)となっており、歳入歳出がほぼ同額となった。

## 総括

本年度の一般会計特別会計を合わせた決算規模は、予算額が前年度より0.1%増の2億9,563万5,760千円(前年度2億9,563万5,760千円)の計上であり、決算額は歳入が前年度より0.8%減の2億8,355万8,300千円(前年度2億8,355万8,300千円)、歳出が前年度より0.1%減の2億8,312万0,250千円(前年度2億8,312万0,250千円)となっており、歳入歳出がほぼ同額となった。

## 一般会計

本年度の一般会計特別会計を合わせた決算規模は、予算額が前年度より0.1%増の2億9,563万5,760千円(前年度2億9,563万5,760千円)の計上であり、決算額は歳入が前年度より0.8%減の2億8,355万8,300千円(前年度2億8,355万8,300千円)、歳出が前年度より0.1%減の2億8,312万0,250千円(前年度2億8,312万0,250千円)となっており、歳入歳出がほぼ同額となった。

## 特別会計

本年度の特別会計の歳入歳出決算額は、歳入が前年度より0.5%増の1億6,646万6,460千円(前年度1億6,646万6,460千円)、歳出が前年度より0.5%増の1億6,646万6,460千円(前年度1億6,646万6,460千円)となっており、歳入歳出がほぼ同額となった。

昭和62年10月の物価調査結果 (△は値下がり品) 単位：円

番号	調査品目	規格・容量	高値	安値	平均値	前月差	市外平均値
1	食パン	1斤・6枚切り	145	118	140	△ 6	130
2	即席ラーメン	100g・袋入り	72	58	69	—	69
3	マヨネーズ	300g・ポリ容器入り	225	195	206	—	201
4	ケチャップ	300g・ポリ容器入り	238	195	218	—	212
5	サラダ油	700g・ポリ容器入り	388	239	296	△ 7	298
6	白米	1kg・袋入り	275	225	259	△ 2	233
7	みかん	1kg・袋入り	358	238	318	△ 22	326
8	インスタントコーヒー	150g・ビン入り	1,035	925	965	—	934
9	牛乳	1ℓ・紙パック入り	218	148	184	△ 10	191
10	バター	225g・箱入り	388	338	363	—	336
11	小麦粉	1kg・袋入り	250	185	204	—	192
12	しょう油	1ℓ・樽入り	258	228	252	—	228
13	牛肉	100g・スライス・中	350	238	314	△ 22	289
14	豚肉	100g・スライス・中	180	98	147	△ 5	139
15	ハム	100g・スライス・中	220	88	153	△ 16	125
16	塩サケ	100g・紅サケ・中辛	412	206	320	△ 59	228
17	鶏卵	100g・無殻・約8cm	320	176	252	△ 72	236
18	鶏卵	10個パック・Mサイズ	168	88	146	—	165
19	キャベツ	1kg	390	124	241	△ 78	277
20	たまご	1kg	160	98	133	△ 21	138
21	じゃがいも	1kg	290	138	203	△ 25	244
22	きゅうり	1kg	752	98	367	△ 119	518
23	トマト	1kg	626	128	413	△ 147	745
24	洗濯用粉石けん	1kg	343	317	330	—	245
25	台所用洗剤	380ml・ポリ容器入り・中性洗剤液状	165	162	165	—	162
26	台所用ラップ	幅30cm・長さ20m・塩化ビニル製	238	130	199	△ 2	152
27	トイレペーパー	55m・4個入り	278	92	205	△ 2	219
28	ガソリン	1ℓ・レギュラー・現金	122	118	119	△ 1	—
29	醤油	1ℓ・現金売り	75	70	73	—	—
30	灯油	1ℓ・現金売り	810	700	738	△ 3	—
	油	配達料込み	700	670	690	△ 15	—

## 物価モニター

■前月比 0.4%の値下り。生鮮食品等に値動きがあったものの全体的には安定した状態でした。  
■前年比 11.2%の値下り。  
■市内外の比較(くずは・伏見) サラダ油、みそ、牛乳、鶏卵、キャベツ、タマネギ、ジャガイモ、キュウリ、トマト、トイレペーパーの11品目が市内安即席ラーメンが同価格でした。  
■価格変動・対前月比( )は市外  
●値上り品 ジャガイモ48%、キャベツ48%、塩サケ23%、タマネギ19%、キャベツ57%、トマト34%、鶏卵19%、キュウリ17%、タマネギ17%、海老11%  
●値下り品 トマト26%、海老22%、ジャガイモ11% (市内20%、豚肉17%、サラダ油16%、洗濯用粉石けん14%、ハム11%、塩サケ11%、ジャガイモ11%)  
●横ばい品 ケチャップ、インスタントコーヒー、台所用洗剤

市民寄席  
米朝朝丸親子会  
12月6日(日)・小ホール  
午後6時30分開演  
前売券 2,500円  
当日券 3,000円

文化センターの催し  
974-2111  
人形劇講座  
日時 63年1月13日(水)から3月2日(水)までの毎週水曜日、午後7時から9時まで  
場所 講習室  
講師 人形劇団京谷 谷ひろし氏ほか  
受講料 2,000円(人形制作にかかる実費)  
募集人員 30人(定員になり次第締め切ります)  
申込 12月20日までに文化センターへ直接申し込み  
主催 かわた市民文化事業団

スイスの名門室内オーケストラ、待望の来日公演実現!  
ルツェルン祝祭吹奏楽団  
市制10周年記念公演  
11/8(日)・大ホール 午後2時開演  
ヴィヴァルディ:「四季」全曲ほか  
前売券: A席 3,500円 B席一般 2,500円 中高生 1,500円  
当日券: A席 4,000円 B席一般 3,000円 中高生 2,000円  
(学生券は文化センターのみ発売)  
竹取物語  
市制10周年記念特別上映  
場所 大ホール  
日時 11月23日(祝)午前10時～正午  
11月29日(日)午後1時30分～3時30分  
午後3時50分～5時50分  
料金 前売券…大人 1,200円 学生 1,000円 小人 800円  
当日券…大人 1,400円 学生 1,200円 小人 1,000円  
主催 八幡市、(財)かわた市民文化事業団





