



# 昭和60年度会計決算

昭和60年度一般会計の決算について、八幡市監査委員から次の「審査意見書」が提出されました。市議会では、決算特別委員会を設置して審査を行い、その結果は12月に開会予定の第4回定例会にはかられることになっています。



## 健全財政で 取り組む

昭和60年度一般会計決算は、前年度に比べ、収入が1.4%増、支出が1.0%増、繰越剰余金が1.0%増の決算となりました。これは、市税の増収が最大の要因です。また、国庫補助金の増収も大きな要因となっています。

(表1) 昭和60年度一般会計・特別会計決算額 単位：千円

区分	一般会計	特別会計	合計
予算現額	23,001,546	6,576,731	29,578,277
歳入決算額	20,960,072	6,172,554	27,132,626
歳出決算額	20,783,426	6,153,543	26,936,969
歳入歳出差引額	176,646	19,011	195,657
翌年度へ繰越すべき財源	24,725	8,050	32,775
実収支	151,921	10,961	162,882
単年度収支	△ 3,542	△ 10,386	△ 13,928

## 決算の概要

昭和60年度一般会計決算は、前年度に比べ、収入が1.4%増、支出が1.0%増、繰越剰余金が1.0%増の決算となりました。これは、市税の増収が最大の要因です。また、国庫補助金の増収も大きな要因となっています。

## 一般会計

歳入 歳入決算額は、前年度に比べ、1.4%増の20,960,072千円となりました。これは、市税の増収が最大の要因です。また、国庫補助金の増収も大きな要因となっています。

## 歳入

歳入 歳入決算額は、前年度に比べ、1.4%増の20,960,072千円となりました。これは、市税の増収が最大の要因です。また、国庫補助金の増収も大きな要因となっています。

### 昭和60年度八幡市一般会計並びに特別会計 歳入歳出決算審査意見書

昭和60年度一般会計並びに特別会計の歳入歳出決算及び証書類を審査した結果、別紙のとおり意見を付す。

昭和61年8月25日  
八幡市監査委員 工藤欣一  
同 社 清次

(表4) 使用料及び手数料 単位：千円

区分	予算現額	調定額	収入済額	収入率(%)
使用料	140,221	134,506	130,586	93.1
手数料	22,794	24,975	24,975	100.0
計	163,015	159,481	155,561	97.5

(表5) 国庫支出金 単位：千円

区分	予算現額	調定額	収入済額	収入率(%)
国庫負担金	1,077,492	1,071,473	1,071,473	99.4
国庫補助金	3,526,760	3,080,546	3,080,546	87.3
国庫委託金	29,648	32,478	32,478	109.5
計	4,633,900	4,184,497	4,184,497	90.3

(表6) 財産収入 単位：千円

区分	予算現額	調定額	収入済額	収入率(%)
財産運用収入	107,108	114,108	114,108	100.0
財産売却収入	233,398	202,390	202,390	86.7
計	340,506	316,498	316,498	92.9

歳入 歳入決算額は、前年度に比べ、1.4%増の20,960,072千円となりました。これは、市税の増収が最大の要因です。また、国庫補助金の増収も大きな要因となっています。

歳入 歳入決算額は、前年度に比べ、1.4%増の20,960,072千円となりました。これは、市税の増収が最大の要因です。また、国庫補助金の増収も大きな要因となっています。

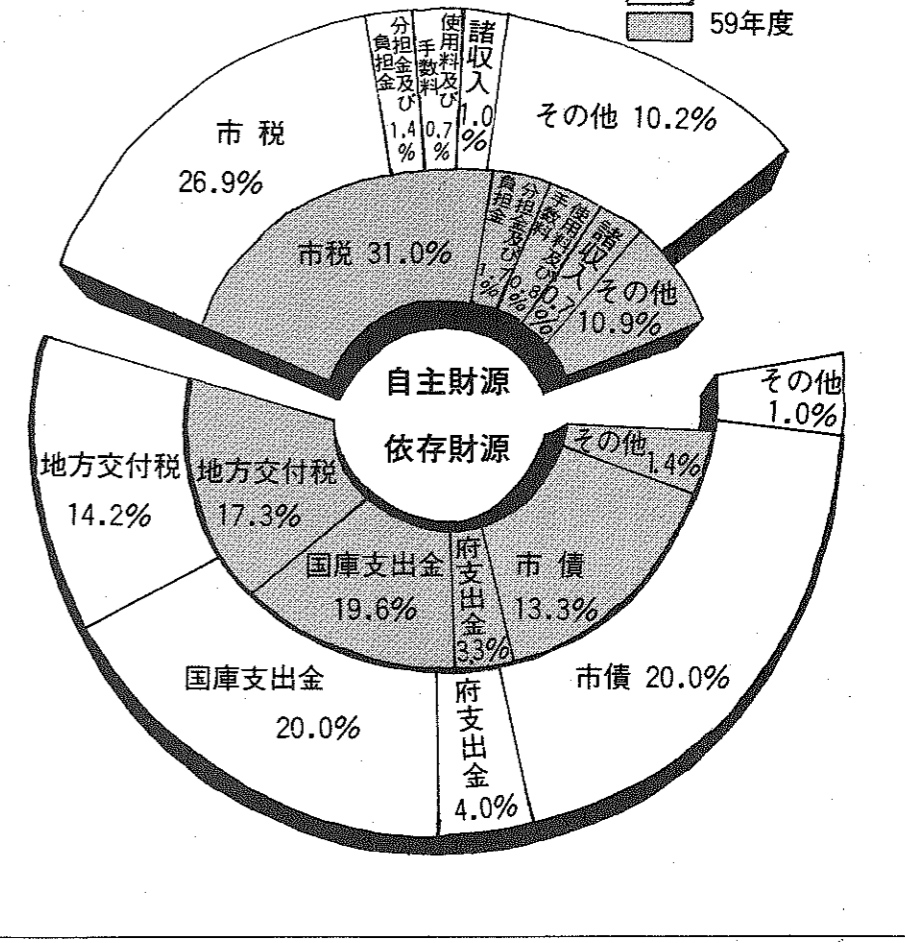
歳入 歳入決算額は、前年度に比べ、1.4%増の20,960,072千円となりました。これは、市税の増収が最大の要因です。また、国庫補助金の増収も大きな要因となっています。

歳入 歳入決算額は、前年度に比べ、1.4%増の20,960,072千円となりました。これは、市税の増収が最大の要因です。また、国庫補助金の増収も大きな要因となっています。

(表2) 一般会計(58年度～60年度)決算状況表 単位：千円

区分	60年度	59年度	58年度	前年度対比	
				60年度	59年度
予算現額	23,001,546	16,986,634	18,205,940	135.4%	93.3%
歳入総額	20,960,072	16,026,840	16,694,976	130.8%	96.0%
歳出総額	20,783,426	15,860,896	16,564,995	131.0%	95.7%
繰引差額	176,646	165,944	129,981	106.4%	127.7%

(表3) 歳入財源別59・60年度決算額比較表



### リフト付自動車 やすらぎ号

派遣します。

市では、バス、電車等の交通機関を利用することが困難な市内在住のお年寄りや重度障害者の行動範囲を拡大するため、車いすのまま乗れるリフト付自動車「やすらぎ号」を購入。運営を社会福祉協議会に委託し、今年5月15日から運行をはじめました。この車を利用できるのは、市役所・学校などの公的機関に行くとき、医療機関で受診するとき、文化教養などの催しに参加するときなどで、利用希望者はあらかじめ、申請書を提出して登録。利用したい日の前月1日から20日までに申し込むのが条件です。運行時間は土曜日を除く平日午前9時から午後5時までです。

★車のみの貸し出しもします 対象者はボランティア(障害者の家族も可)に限ります。利用したい日の前月21日から25日までが申し込み期間です。

■詳しくは社会福祉協議会へお問い合わせください ☎ 983-4450

# やわた ウルトラ・クイズ

参加資格を得るための、次のクイズに答えてください

八幡市観光協会では、クイズを通じて、八幡市の歴史・地勢・文化などの知識を深めていただき、やわた観光の一助に——と、11月2日(日)開催の市民まつりで、やわたについてのクイズ「やわたウルトラクイズ」を実施します。優勝者にはグアム島旅行をペアでご招待。2位ギフト旅行券(5万円)、3位カメラ...というように、豪華商品が用意されています。まずは、この「やわたウルトラクイズ」の参加資格を得るため、クイズに答えてください。(700人限定。正解多数の場合は抽選)

★問題 「八幡市は〇〇〇市と読みます」 〇〇〇の中を埋めてください。

■応募資格 小学校高学年以上

■応募方法 往復はがきにクイズの答、郵便番号、住所、氏名、年齢、職業、電話番号を記入し、郵便番号 614 八幡市八幡五反田5 山城八幡郵便局私書箱23号 八幡市観光協会「やわたウルトラクイズ」係へ送ってください。応募締め切りは10月15日(当日消印有効)







# 八幡市日中友好協会 中国4都市を親善訪問



八幡土井4-10 京人形づくり33年 関原佐智夫さん 65歳



(1)

昭和61年度の京都府伝統産業優秀技術者25人が発表された。その中の1人が、京人形師、関原佐智夫さんである。

## 歌舞伎がきっかけ

「情熱あふれ、動きのある美しい女性の人形をつくりたい」と、本業の髪付け以外に人形のイメージ図案から衣装の形、着付までをこなす。風俗人形得意とし、女性の動きの柔らかな表現は、歌舞伎の能が下地となっており、独自の技法を確立して完成した人形を、いろいろな角度から写真を撮るのも、より素晴らしい人形を作るためのひとつ。



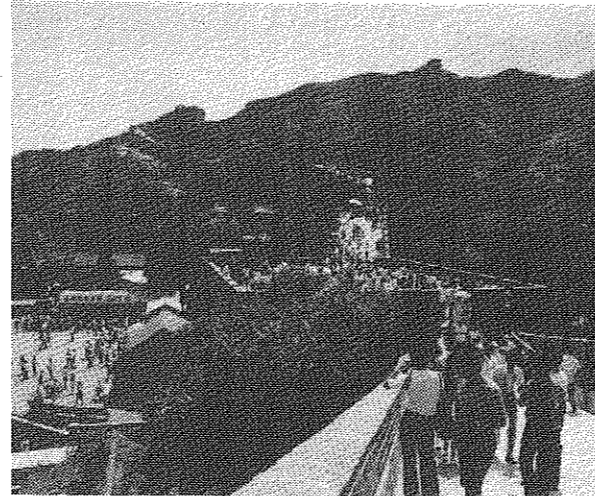
掛時計や電卓を贈り畢さん夫婦を励ます西村市長

### 中国残留孤児(二世)家庭 記念品 市長が激励

日本の定住に早く慣れた西村市長が、市内で新しい生活を始めようとする中国残留孤児(二世)家庭を激励し、記念品を贈りました。



市街地の中にどっしりと構える故宫(紫禁城)、訪中団は中国の歴史の重さを感じました(北京)



多くの観光客でにぎわう「万里の長城」を見学

## 初期の目的達成 多くの成果獲得

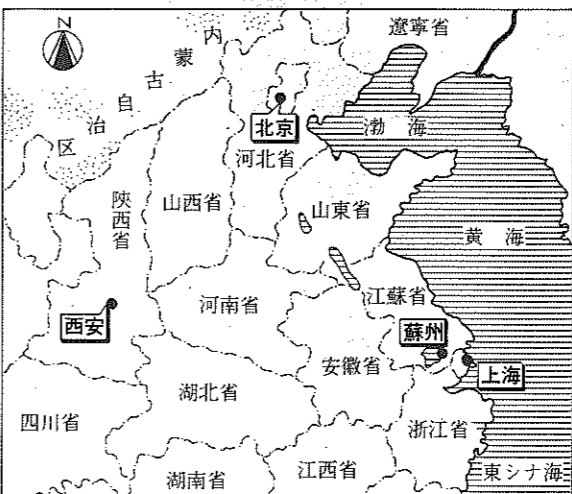
訪中一行は、北京、西安、蘇州、上海をめぐり、中国の歴史と文化を堪能しました。また、中国の発展と開放政策について、多くの観光客でにぎわう「万里の長城」を見学し、その雄偉な姿に感動しました。

### 時間をおくれ 話かきしむ

訪中一行は、北京、西安、蘇州、上海をめぐり、中国の歴史と文化を堪能しました。また、中国の発展と開放政策について、多くの観光客でにぎわう「万里の長城」を見学し、その雄偉な姿に感動しました。

### 中国物産展 なごを開催

訪中一行は、北京、西安、蘇州、上海をめぐり、中国の歴史と文化を堪能しました。また、中国の発展と開放政策について、多くの観光客でにぎわう「万里の長城」を見学し、その雄偉な姿に感動しました。



## 陝西省と友好深める

訪中一行は、陝西省を訪問し、西安の歴史と文化を堪能しました。また、陝西省と友好関係を深めるための取り組みを進めています。

### 友好のまじり な深め帰国

訪中一行は、陝西省を訪問し、西安の歴史と文化を堪能しました。また、陝西省と友好関係を深めるための取り組みを進めています。



陝西省人民政府を表敬訪問し張副省長(右端)と会話する訪中団

### 協賛発足後 初の訪中団

訪中一行は、陝西省を訪問し、西安の歴史と文化を堪能しました。また、陝西省と友好関係を深めるための取り組みを進めています。

### 訪問都市の概要

上海：世界の中心、なごの開放政策。北京：中国の中心、なごの歴史と文化。蘇州：美しい風景、なごの文化。西安：歴史の名城、なごの文化。

### 昭和61年9月の八幡市消費者物価調査結果

(△は値下がり品) 単位:円

番号	調査品目	規格・容量	高値	安値	平均値	前月比	市外平均
1	食パン	1斤・6枚切り	170	148	154	△5	146
2	即席ラーメン	100g・袋入り	72	58	69	△0	58
3	マヨネーズ	300g・ポリ容器入り	238	210	222	△4	216
4	ケチャップ	300g・ポリ容器入り	238	195	218	△0	212
5	サラダ油	1.650g・ビン入り	838	638	688	△0	668
6	白砂糖	1kg・袋入り	278	178	252	△4	260
7	みかん	1kg・袋入り	358	258	323	△14	318
8	インスタントコーヒー	150g・ビン入り	1,280	950	1,058	△25	1,037
9	牛乳	1ℓ・紙パック入り	230	178	203	△7	191
10	バター	225g・箱入り	378	358	374	△15	357
11	小麦粉	1kg・袋入り	218	168	201	△2	183
12	しょう油	1ℓ・ポリ容器入り	285	228	257	△2	231
13	牛豚肉	100g・スライス・中	400	188	303	△8	301
14	豚肉	100g・スライス・中	198	120	165	△10	128
15	ハム	100g・プレス・中	220	120	165	△4	139
16	塩サシ	100g・紅サケ・中華	358	220	305	△62	257
17	海苔	100g・無塩・約8cm	498	250	338	△16	323
18	鶏卵	10個パック・Mサイズ	238	185	204	△14	206
19	キャベツ	1kg	180	83	135	△3	159
20	タマネギ	1kg	250	114	183	△14	200
21	ジャガイモ	1kg	280	118	191	△31	270
22	キュウリ	1kg	420	200	295	△65	481
23	トマト	1kg	661	197	428	△7	595
24	洗濯用洗剤	2.65kg箱入り・無リン	910	910	910	△0	910
25	台所用洗剤	380g・ポリ容器入り・中性洗剤	165	150	163	△0	165
26	台所用ラップ	30cm×30cm・厚さ20m・塩化ビニル・4個入り	240	98	186	△5	168
27	トイレットペーパー	55m・4個入り	275	135	211	△46	254
28	ガソリン	1ℓ・レギュラー・現金	120	112	115	△1	—
29	電灯油	1ℓ・現金	88	80	82	△2	—
30	灯油	18ℓかん入り	1,170	990	1,082	△55	—

### 物価モニター

価格調査分析

◆前月比 0.7%の値下り。生鮮食品等の値動きがあったものの全体的には安定した状態でした。◆前年比 9.5%の値下り ◆市内と市外(くずは・伏見)の比較 白砂糖、鶏卵、キャベツ、タマネギ、ジャガイモ、キュウリ、トマト、台所用洗剤、トイレットペーパーの9品目が市内安、洗濯用洗剤が同価格 ◆対前月比で価格変動の大きい品目。( )内は市外 ◆値上り品 塩サシ25.5%(台所用ラップ10.5%) ◆値下り品 ジャガイモ14.0% キュウリ18.1% トイレットペーパー17.9%(キャベツ27.1%) ◆横ばい品 即席ラーメン、ケチャップ、サラダ油、洗濯用洗剤、台所用洗剤(ケチャップ、サラダ油、洗濯用洗剤、台所用洗剤)

### あなたの歯は健康ですか...?

## 歯のひろば

最近、健康に対する関心が高まるなかで、歯に対する関心も例外ではありません。むし歯や歯周疾患は、予防することによって悪くなるのを防ぐことができます。歯のみがき方や手入れを学ぶ機会として、今年も「歯のひろば」を開催します。乳幼児はもちろん、成人の方の歯周疾患やお年寄りの入れ歯の相談まで、お気軽にお越しください。参加は無料です。

◆日時 10月19日(日)午前10時から午後3時まで ◆場所 母子健康センター2階(市役所西側) ◆対象 市民 ◆内容 歯科検診、歯みがき指導、フッ素塗布、歯の相談、パネル展示、むし歯予防に関する映画上映など。

主催 府歯科医師会・八幡市  
共催 府歯科医師会山城支部  
協賛 府田保健所



