



低温注意報が出されるなど、特に寒さがきびしくなる季節を迎えました。水道管は凍結しやすくなりますので注意しましょう。



# 寒風をきって 走れ!若人たち

## 男山東中学校で初マラソン

昨年4月に開校した男山東中学校で初の校内耐走マラソン大会が1月24日に行われた。男子9名、女子7名のコースは、空気のきれいな田園地帯。午前9時20分、校長が鳴らす号砲一発で生徒たちは、新しい伝統を作るため、足どりを軽く飛び出していった。

## 福祉基金4,400万円に

### 福祉の輪、さらに広がる

年度	件数	金額
52年度	52件	4,159,000円
53年度	68件	8,754,680円
54年度	4件	203,324円
55年度	4件	1,973,260円
56年度	10件	4,528,061円
57年度	10件	1,946,810円
58年度	34件	3,157,000円
59年度	23件	2,264,247円
60年度	23件	1,106,519円
61年12月まで	25件	11,180,370円
計	243件	39,273,271円
(基金利子)		4,972,585円
総計		44,245,856円

福祉基金は、昭和53年1月に飛行機社主、二宮源次郎氏から八幡市の福祉基金が設立された。その預金利子で福祉の充実を図っていますが、その積立総額が4,400万円に達しました。国の福祉関係の負担削減のなかから市の福祉の輪は着実に広がりをみせています。

## 入浴サービス

市高齢者福祉課が、市内各町で入浴サービスを実施している。対象者は、市内に在住し、65歳以上で、身体障害者手帳を所持している高齢者。入浴サービスは、毎月1回、午前9時から午後3時まで実施している。入浴料は無料。送迎料は別途徴収される。

## 寝たきり老人に移動入浴車

### 綴喜ライオンズクラブから寄贈

市高齢者福祉課が、市内各町で入浴サービスを実施している。対象者は、市内に在住し、65歳以上で、身体障害者手帳を所持している高齢者。入浴サービスは、毎月1回、午前9時から午後3時まで実施している。入浴料は無料。送迎料は別途徴収される。

無線通報装置を配備 迅速な連絡体制の確立へ 火災発生など緊急時の連絡を迅速にするため、市消防本部が、無線通報装置を配備している。この装置は、消防車と消防団との間で、無線で連絡を取り合うことができる。これにより、火災発生時の対応が迅速になる見込みだ。

## 清らかな水を守ろう

### 河川環境美化協議会が設立

市民運動として川を美しく保つため、八幡市河川環境美化協議会が設立された。この協議会は、市内の河川をきれいに保ち、環境を美化することを目的としている。協議会のメンバーは、市民、企業、団体などから構成されている。

## 岩田にゲート

### ボール場完成

市内5カ所目となる、岩田のゲートボール場が完成した。このゲートボール場は、市民の健康増進と交流の場を提供するために設置された。ゲートボールは、高齢者に人気のスポーツで、手軽に楽しむことができる。

### 下水道料金の改定案

八幡市の宅地公営	2面
確定申告特集	3面
小学生農業作文優秀賞	4・5面
まちの話題	6面
お知らせ・行事予定	7面
お知らせ	8面

市制十周年の新年は、先ずは初年のように、消防団の出初めから始まる。消防団は、市民の安全を守るために活動している。市制十周年を記念して、消防団の出初め行事が盛大に行われた。消防団員たちは、元気な姿で出陣し、市民の安全を誓った。

# 第7回 八幡市民囲碁将棋大会

## 綱引大会

3月1日(日)午前9時～ 男山東中学校体育館

府民トリムのつどい予選会

八幡市綱引連盟(吉宗晃理事長)では、第1回理事長杯、一般男女別綱引大会の出場チームを募集しています。また同大会は、府民トリムのつどい予選会も兼ねています。 綱引大会は、府民(高校生以上) 参加資格 市民及び市内に勤める人 綱引大会編成 監督1人、選手8～10人(選手8人、交代選手2人)でチームを編成し、競技選手8人の合計体重が560kg以内とします。 申込方法は、がきに代表者氏名、住所、電話番号を明記して市教育委員会社会教育課(八幡市内75)へ2月17日(火)までに申し込んでください。

第7回八幡市民囲碁将棋大会の参加者を次のとおり募集します。 日時 3月29日(日)午前9時30分開会(9時受付) 会場 市役所4階会議室 対象 市内在住または在勤者の一般成人 参加費 1人千円(当日徴収・昼食は用意します) 表彰 優勝・準優勝に記念品(全員に参加賞) 申込方法 はがきに住所、氏名、電話番号、部門別、段級を記入して市教育委員会社会教育課(八幡市内75)へ申し込んでください。 3月10日消印まで有効。(当日受付はしません) 競技方法 【囲碁の部】▷クラス分 初級(6級以下)、中級(1級～5級)、上級(有段者)▷対局数 各クラス共3局打ち▷手合割 1段級差1千▷互立 黒番、5目半コミ出し▷ジゴ 白番の勝ち 【将棋の部】▷クラス分 初級(6級以下)、中級(1級～5級)、上級(有段者)▷各クラス共トーナメント方式

表1 上下水道料金の経過と改定案

Table with 4 columns for years (昭和56年2月, 昭和60年4月, 昭和61年4月, 昭和62年4月改定案) and rows for categories (下水道料金, 上水道料金, 計) and details (基本料金, 超過料金).

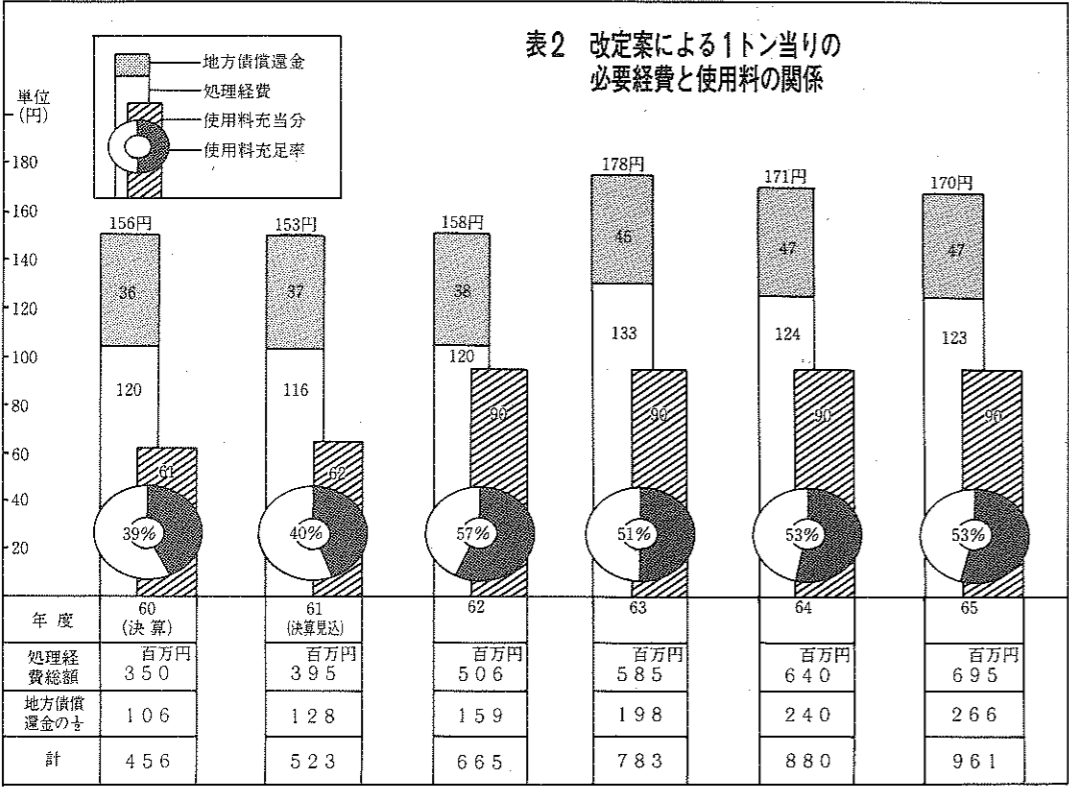


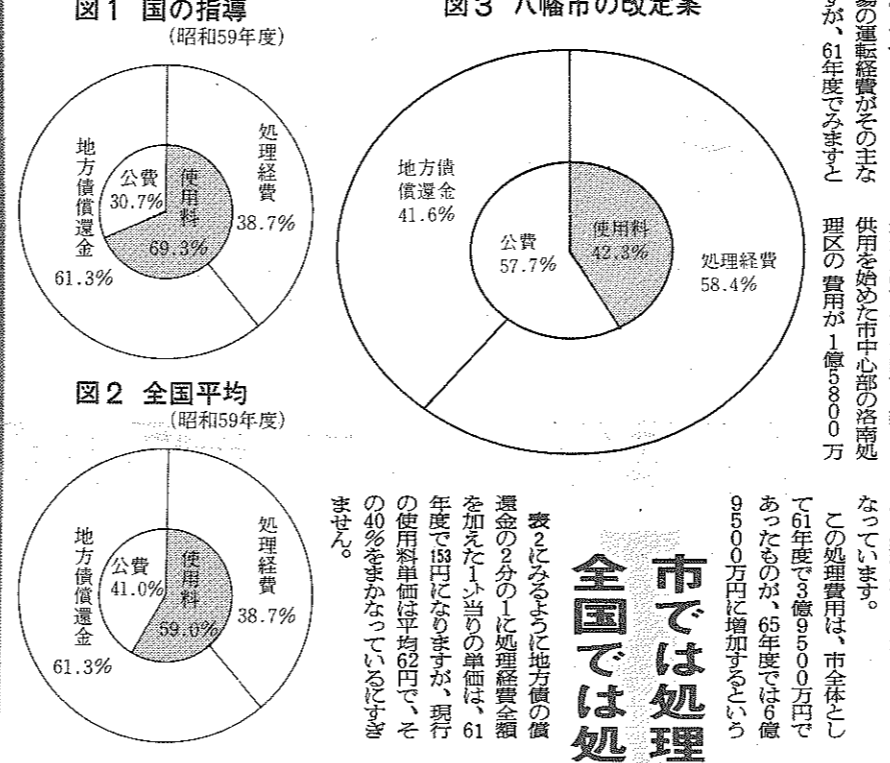
表2 改定案による1トン当りの必要経費と使用料の関係

経費の半額は公費で

標準使用料(月25ト)で2,200円



表3 公費と使用料の負担状況



下水道料金改定案まとまる

大幅に減った国の補助 増える地方債の償還金
下水道料金は、健康で文化的な日常生活に欠くことのできない施設ですが、いまの地方財政制度のもとでは、その運営経費は、建設に要した地方債の償還金を含めて、一部地方交付税に算入されるものを除き、使用料でまかなうこととされています。

不十分な交付税の導入 普及に比例する支出
下水道は、健康で文化的な日常生活に欠くことのできない施設ですが、いまの地方財政制度のもとでは、その運営経費は、建設に要した地方債の償還金を含めて、一部地方交付税に算入されるものを除き、使用料でまかなうこととされています。

表4 公費支出の状況 (昭和60年度決算額)

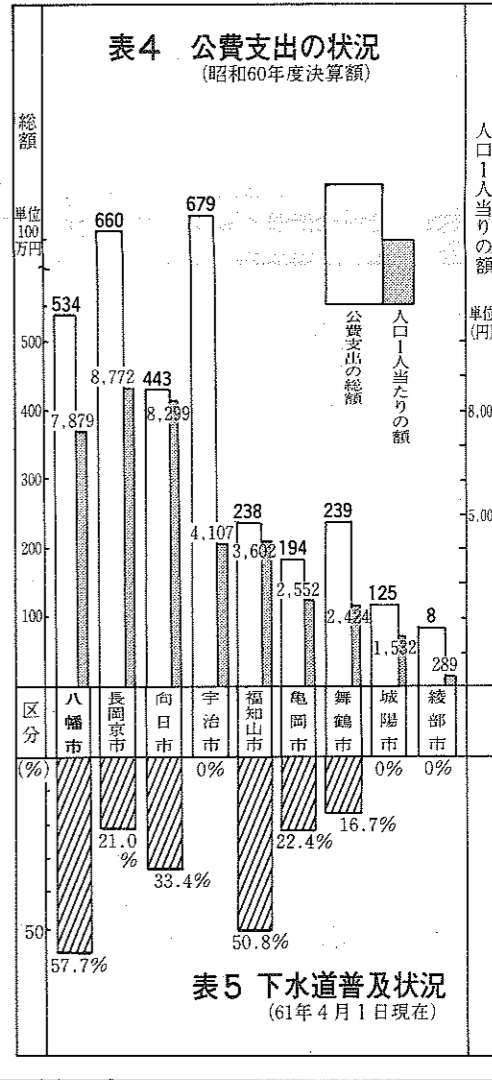


表5 下水道普及状況 (61年4月1日現在)

市では処理にも公費を 全国では処理は料金で
下水道は、健康で文化的な日常生活に欠くことのできない施設ですが、いまの地方財政制度のもとでは、その運営経費は、建設に要した地方債の償還金を含めて、一部地方交付税に算入されるものを除き、使用料でまかなうこととされています。

表6 近隣市町使用料金一覧 (一般モデル料金)

Table listing usage fees for various municipalities in the Yamanashi region, including Yamanashi City, Utsunomiya City, and others.

Health advertisement for '健康' (Health) featuring 'テレホンサービス' (Telephone Service) with phone number (京都) 321-0055. Lists symptoms like insomnia and high blood pressure.

Advertisement for '府市民法律教室' (City/Citizen Law Classroom) held on February 14th at the Kyoto Bar Association. Topics include '低金利時代の落とし穴' (Pitfalls of the Low Interest Rate Era).

Advertisement for '市内文化財見学会' (City Cultural Heritage Study Meeting) on February 8th. Includes a map of the course and details about the study meeting.

# 公売のお知らせ

# 市民のみなさんを対象に宅地を公売します

市では、男山地区内に市が所有する宅地を市民のみなさんを対象に公売。この募集案内書である市有土地等公売実施要領の配布を2月5日から始めます。

この用地は、これまで男山団地の開発に関連した公共事業の代替地として提供してきたところですが、西山下奈良線を最後に、関連公共事業が終了。今後、その必要性がなくなったため宅地を必要とする市民のみなさんに公売するものです。なお、公売にあたり、大きな宅地については適当な面積となるよう分筆しました。公売の実施要領の主な内容は次のとおりですが、詳しくは総務部総務課までお問い合わせください。

## 公売します

### ●公告縦覧期間及び市有土地等公売実施要領の配布

2月5日(木)～2月14日(土)  
市役所総務部総務課(2階②番窓口)

### ●入札参加申込受付及び資格審査

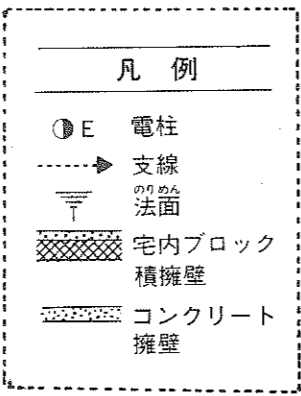
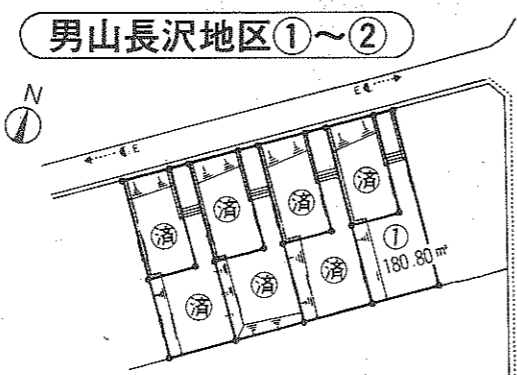
2月12日(木)～2月18日(水)  
公告縦覧・要領配布及び参加申込受付時間は、午前の部については8時30分から11時30分まで、午後の部は1時から4時30分までです。なお土曜日の午後、日曜・祝日は休みです。

## 入札参加者の資格

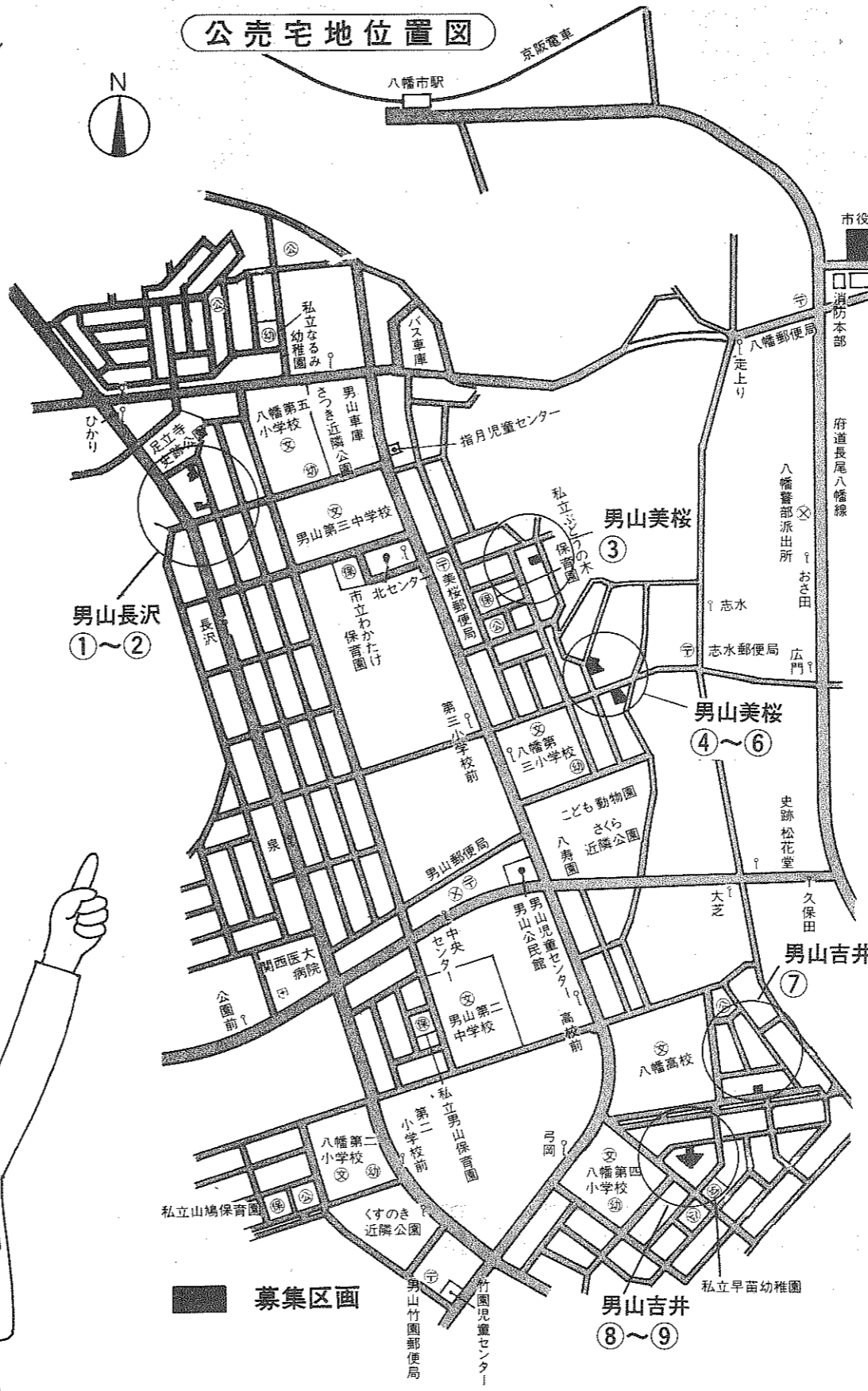
- 次の①および②の両方の条件に該当する人に限ります。
- ①八幡市に昭和62年2月1日現在居住していることが住民票によって確認できる人。
- ②地方自治法施行令第167条の4第1項および第2項各号に定める者に該当しない人。(入札参加資格のない人がした入札は無効)
- 入札保証金の納入期限・場所 2月20日(金)まで市役所会計課へ納入していただくことになります。
- 入札実施日 2月25日(水)、2月26日(木)
- 入札時間

実施日	時間	物件
2月25日(水)	午前10時～	① 八幡市男山長沢4-17
	午前11時～	② 男山長沢4-7
	午後1時～	③ 男山美桜3-3
	午後2時～	④ 男山美桜14-7
2月26日(木)	午前10時～	⑤ 男山美桜14-8
	午前11時～	⑥ 男山美桜15-1
	午後1時～	⑦ 男山吉井13-7
	午後2時～	⑧ 男山吉井28-12
		⑨ 男山吉井28-25

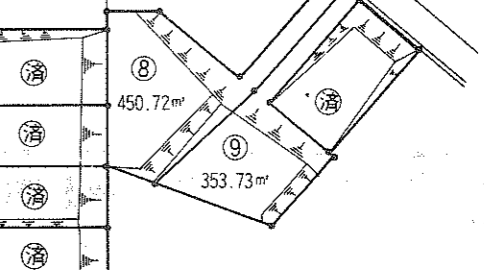
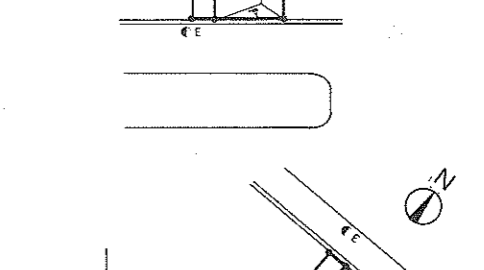
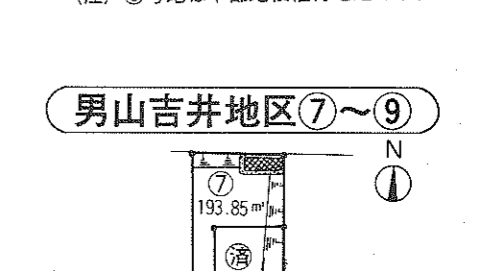
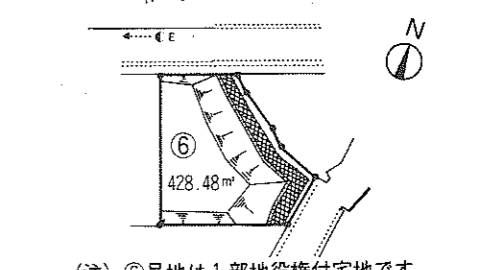
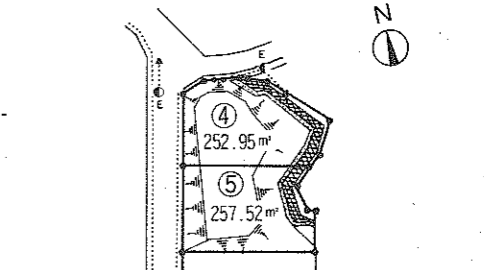
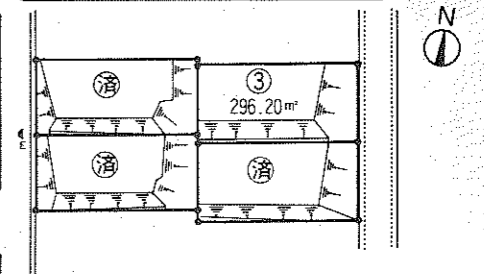
●入札の会場 八幡市文化センター3階講習室5(八幡高畑5-5)  
●宅地の月賃し予定 3月31日



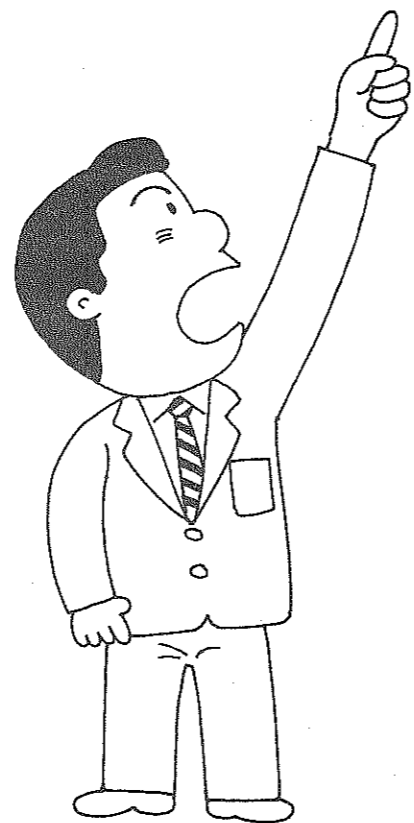
### 公売宅地位置図



### 男山美桜地区③～⑥



●公売地の概要 ▷所在地：八幡市男山地区 ▷用途地域：第2種住居専用地域、宅地造成等規制区域  
▷建ぺい率：60% ▷容積率：200% ▷募集区画数：9区画 ▷電気：関西電力 ▷ガス：大阪ガス  
▷水道：八幡市上水道 ▷下水道：公共下水道 ▷分譲面積：2,563.41㎡



入札方式により

# 9区画を公売します

●お問い合わせ 八幡市役所総務部総務課 ☎983-1111

# 府営住宅 優先入居者登録を開始

京都府では、毎年1～2回、府営住宅の空家への優先入居者を募集しますが、市では、これに先立ち、募集時に希望者に連絡をするために、あらかじめ登録をしておいた方がよいとしました。

登録を希望される方は、優先入居対象世帯のうち、母子世帯については児童課へ、その他の対象世帯は福祉課へご連絡ください。なお、登録の有効期限は1年間。

- 優先入居対象者
- 老人世帯
  - 母子世帯
  - 心身障害者世帯(戦傷病者を含む)
  - 車いす使用者のいる世帯(車いす専用住宅があります)

□登録連絡先

児童課 福祉課 ☎ 983-1111

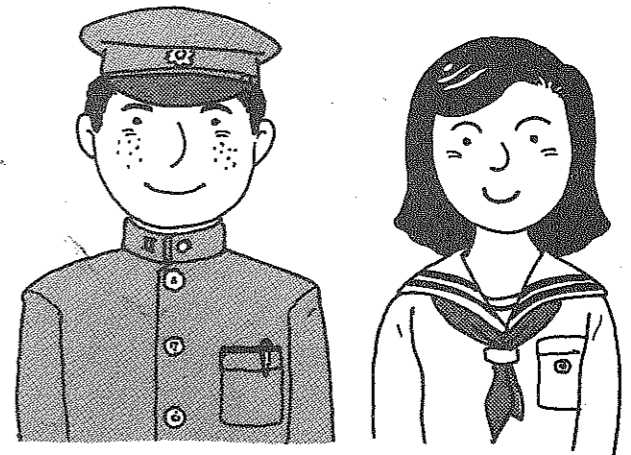
# 八幡市奨学会(入学金・修学金)

## 第2次申請を受付

市では、経済的な理由により高校、大学への修学を断念されることがないよう奨学金制度を設け、審査により貸付を行っています。第2次申請の受付を次のとおり行いますので、希望者はお申し込みください。

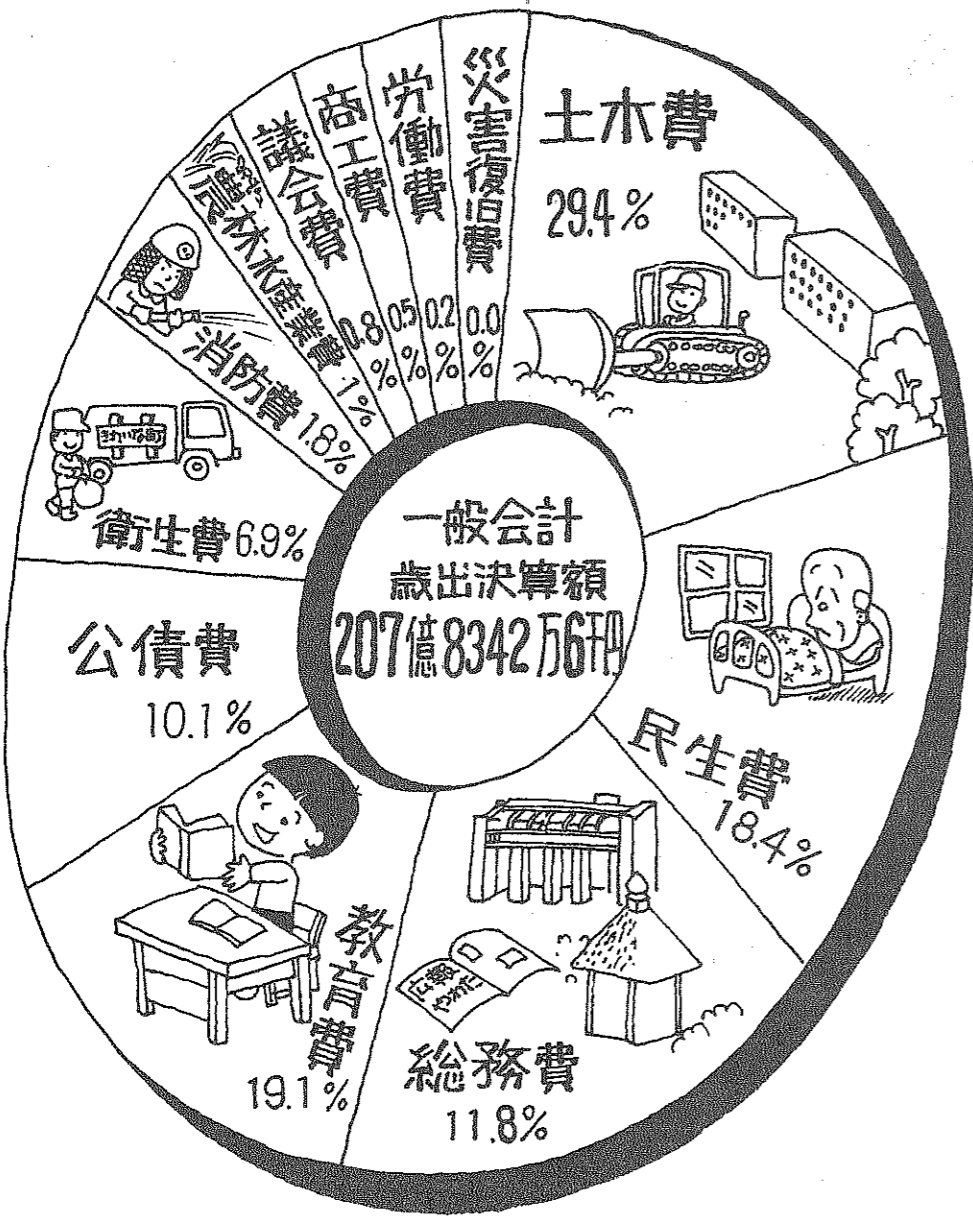
- 申請資格  
本市に世帯を有し、今春高校・大学(短大を含む)に進学する学生であること
- 貸付金額及び人数  
●入学金 ▷公立大学 250,000円 若干名  
▷私立大学 500,000円 若干名  
●修学金 ▷公立高校 月額 5,000円 若干名  
▷私立高校 月額 22,000円 若干名

●申請期間 昭和62年2月12日から2月21日まで  
●必要書類 申請書、所得証明書、住民票謄本



●お問い合わせ 八幡市教育委員会 学校教育課 ☎ 983-1111 内線 319

# 使われています。



### 昭和60年度一般会計 歳出決算書から

## 所得税・事業税・住民税



# 確定申告

### 2月16日～3月16日

国や地方公共団体は、住民の暮らしを高めるために幅広い仕事をしています。その財源はみなさんの税金によってまかなわれています。私たちが健康で豊かな暮らしを送るための原動力となる税金の自主申告(昭和61年分、所得税の確定申告)の受付が2月16日(月)から始まります。税務署から送られてきた「申告の書き方」を参考に、同じく送られてきた申告用紙に前年の1月1日から12月31日までの1年間に得たすべての所得、その税金を自分で計算して手続(確定申告)を済ませた場合は、事業税、住民税の申告は不要です。また、所得税の還付を受けるための申告は、2月16日以前でも提出することができます。

# 忘れずに早めに申告を

### 確定申告が必要な場合

所得税(国税)の確定申告は、住民税(市税)の算出に必要です。また、確定申告をすることで、所得税の還付を受けることができます。確定申告が必要な場合は、2月16日から3月16日まで、税務署に申告してください。

### 納税は「振替納税」で

確定申告の納税は、2月16日から3月16日まで、税務署に申告してください。振替納税は、銀行口座から自動的に引き落とされるので、便利です。

### 各種控除の所得から差し引かれる額

各種控除の所得から差し引かれる額は、所得金額から控除額を引いた金額です。控除額は、所得の種類によって異なります。

### 最低の税率で賦課されています

八幡市の税金は高いの? 最低の税率で賦課されています。八幡市の税金は、他市と比較して高いのですが、最低の税率で賦課されています。

### あなたの還付金を口座に

所得税の還付金は、あなたが預金している銀行、信用金庫、農協などの口座に振り込まれます。還付申告をされる人は、申告書の所定のところに銀行名(支店名)を記入してください。

### 必要な添付書類

- 雑損控除 控除についての明細書
- 医療費控除 医師などの領収書
- 生命保険料控除 1つの契約につき支払った保険料や掛金の額が9千円を超える場合、保険料や掛金などの証明書
- 損害保険料控除 支払保険料や掛金などの証明書
- 寄付金控除 寄付先の受領書等
- 住宅取得控除 このページ掲載の同項参照
- 給与所得や退職所得のある人 給与所得、退職所得の源泉徴収票
- 利子や配当所得のある人 源泉徴収票
- 所得金額が2千万円以上ある人 財産債務明細書

### 損失申告ができる場合

損失申告は、火災や盗難などによる損失を申告するものです。損失申告をすることで、所得税の控除を受けることができます。

### 所得税が還付される人

所得税が還付される人は、所得が控除額を上回らない人です。還付額は、所得金額から控除額を引いた金額です。

お問い合わせ 総務部課税課 983 1111 (代案)

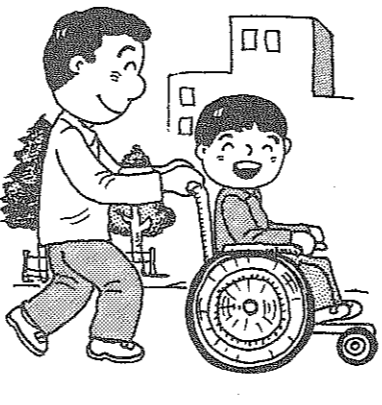
## 京都南部都市広域行政圏推進協議会

# 文化講演会

## 「自分らしく生きる」

京都南部都市広域行政圏推進協議会(八幡市など5市5町)では、協議会設立7周年を記念して、文化講演会を開催します。講演会では、21世紀に向けて私たちの生活はどのように変化していくのか、どのように変えていけばよいのかなど、これからの私たちの生活を考えたいと思います。

■講師 下重暁子さん(エッセイスト・元NHKアナウンサー) ■日時 2月18日(水)午後2時から ■場所 宇治市文化センター小ホール



# 車いす介助法講習会

### 3月28日(土)午後1時30分～

市では、車いすの介助をしている家族やボランティアの人を対象に、車いすの介助法講習会を開催します。参加は無料。どしどし参加してください。■ところ 八幡市福祉会館2階会議室 ■講師 水谷裕氏(京都脳性マヒ協会代表)、菅恒夫氏(京都府心身障害者福祉センター指導員)

# 防火の大役、あなたが主役

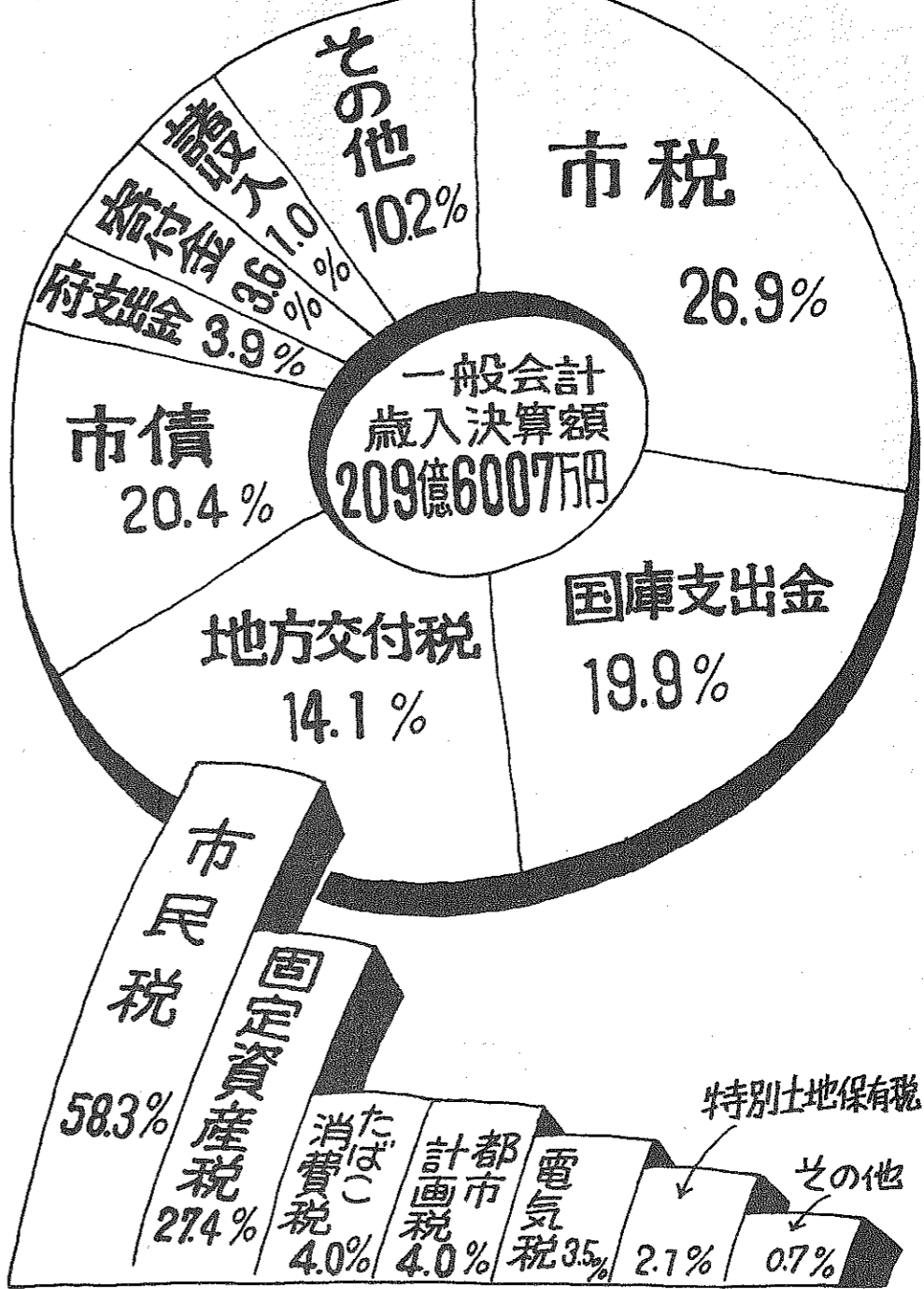
## 春の全国火災予防運動

### 2月28日～3月13日

2月から3月にかけては、寒暖の差が激しく、空気も乾燥して火災の発生しやすい時期です。2月28日～3月13日に展開される春の全国火災予防運動を機会に、火の後始末などについて考えてみましょう。

# こんなことに

## 八幡市の税金



### 税額が控除される場合

### 住宅ローン等の返済額にに応じた控除

特別に「試験研究」の4種類があり、そのほか「災害復興」「国土開発」「環境整備」などがある。

住宅ローン等の返済額が、その年の所得金額から控除される。返済額は、返済期間が10年以上で、返済額が10万円以上であることが条件。

### 新築住宅

新築住宅は、取得した年の所得金額から控除される。控除額は、取得した年の所得金額の2%である。

ただし、取得した年の所得金額が100万円未満の場合は、控除額は10万円と制限される。

### 中古住宅

中古住宅は、取得した年の所得金額から控除される。控除額は、取得した年の所得金額の2%である。

ただし、取得した年の所得金額が100万円未満の場合は、控除額は10万円と制限される。

### 登録変更の確認を

軽自動車や単車の所有者は、登録変更の確認を受ける必要がある。確認は、取得した年の所得金額から控除される。

確認の期間は、取得した年の所得金額から控除される。

### 移転・まっ消

移転や消滅した場合は、登録変更の確認を受ける必要がある。確認は、取得した年の所得金額から控除される。

確認の期間は、取得した年の所得金額から控除される。

### 控除額の計算

控除額は、所得金額から控除される。計算方法は、所得金額から控除される。

計算方法は、所得金額から控除される。

### 市民税・府民税の申告

市民税・府民税の申告は、取得した年の所得金額から控除される。申告は、取得した年の所得金額から控除される。

申告は、取得した年の所得金額から控除される。

### 土地購入者の課税

土地購入者は、取得した年の所得金額から課税される。課税額は、取得した年の所得金額から課税される。

課税額は、取得した年の所得金額から課税される。

### 申告が必要な人

申告が必要な人は、取得した年の所得金額から申告される。申告は、取得した年の所得金額から申告される。

申告は、取得した年の所得金額から申告される。

### 控除額の計算

控除額は、所得金額から控除される。計算方法は、所得金額から控除される。

計算方法は、所得金額から控除される。

住宅ローン等の返済額が、その年の所得金額から控除される。返済額は、返済期間が10年以上で、返済額が10万円以上であることが条件。

新築住宅は、取得した年の所得金額から控除される。控除額は、取得した年の所得金額の2%である。

ただし、取得した年の所得金額が100万円未満の場合は、控除額は10万円と制限される。

中古住宅は、取得した年の所得金額から控除される。控除額は、取得した年の所得金額の2%である。

ただし、取得した年の所得金額が100万円未満の場合は、控除額は10万円と制限される。

移転や消滅した場合は、登録変更の確認を受ける必要がある。確認は、取得した年の所得金額から控除される。

確認の期間は、取得した年の所得金額から控除される。

控除額は、所得金額から控除される。計算方法は、所得金額から控除される。

計算方法は、所得金額から控除される。

申告が必要な人は、取得した年の所得金額から申告される。申告は、取得した年の所得金額から申告される。

申告は、取得した年の所得金額から申告される。

## 申告(納税)相談の日程

項目	日	時間	会場
住宅取得控除申告説明会	2月4日	午前10時～12時	全区域対象 市役所4階会議室
住宅取得控除受付	2月4日	午後1時～3時30分	全区域対象 市役所4階会議室
確定申告説明会	2月13日	午後1時30分～4時	全区域対象 市役所4階会議室
所得税・住民税(事業税)申告納税相談	2月24日	午前9時～午後4時	竹園香田・石城弓岡・吉井松尾地区対象 男山公民館第2会議室
	2月25日	午前9時～午後4時	24日実施以外の男山地区対象 男山公民館第2会議室
	2月26日	午前9時～午後4時	橋本地区対象 橋本公民館
	2月27日	午前9時～午後4時	6区地区対象 南ヶ丘隣保館

## 無料 納税相談

八幡市商工会と宇治税理士会が共催し「無料納税相談」を市役所4階会議室で開きます。時間は午前10時から午後4時まで。お気軽にどうぞ。

開催日 2月(24日・25日・26日・27日)、3月(6日・9日・10日・11日)

## たばこは市内で

市内でたばこを吸う場合は、市内の指定された場所で行ってください。指定された場所は、市内の指定された場所です。

指定された場所は、市内の指定された場所です。

## 八幡市議会議員一般選挙 立候補予定者説明会

2月26日(木) 午後1時30分から 消防本部2階会議室

昭和三十二年4月26日執行予定の八幡市議会議員一般選挙に立候補を予定されている方の説明会を行います。当日は、立候補の届出に必要な書類を配布するとともに、選挙権について必要な事項の説明を行います。立候補を予定されている方は、必ず出席をされるようお知らせします。

◆お問い合わせ 八幡市選挙管理委員会事務局 (電話983-1111)

## 投票所が変ります

投票所の変更は、昭和三十二年の選挙で実施されます。変更された投票所は、市内の指定された場所です。

変更された投票所は、市内の指定された場所です。

## 児童センター ひなまつり集い

◆3月1日(日) 午後1時～3時30分 南ヶ丘児童センター

ひなまつりのひとときを、楽しい人形劇や歌、バンド演奏(くらしね)で過ごしませんか。幼児(保護者同伴)、小・中学生のほか、だれでも参加できます。お問い合わせお越しください。

◆お問い合わせ 指月児童センター 電話982-5201 南ヶ丘児童センター 電話982-5010





