



人口 71,769人 (要 30,333人) 世帯 21,857世帯 面積 23.51km²



ふるさと八幡の防災は 我らの手で...

4月21日、消防本部前で、今年度新しく消防団に入団した団員22人が、消防署員の指導で、礼式やホースの取り扱いなど、基本的な知識を身につけました。きびきびとした動作で訓練に励む新入団員のみさんの姿に、各地域における防災を担う矜しさがあふれていました。

2区公会堂が完成

八幡長町地区には集会所



老朽化が進み、建て替えを進めていた2区公会堂がこのほど竣工を完了した。また、八幡長町地区には、市民活動の集会所が新しく、地域のコミュニティ活動の場として活用されています。新しい区公会堂は、総工費は約5,000万円。1階は、市民活動の場として活用されています。2階は、市民活動の場として活用されています。



▲完成した2区公会堂 ▲公会堂の2階は、広く明るい和室。お年寄りの活動の輪が広がる

すそ野を広げ、建て替えを進めていた2区公会堂が、このほど竣工を完了した。また、八幡長町地区には、市民活動の集会所が新しく、地域のコミュニティ活動の場として活用されています。新しい区公会堂は、総工費は約5,000万円。1階は、市民活動の場として活用されています。2階は、市民活動の場として活用されています。

子どもたちの健康を育てよう。児童福祉週間 5月5日～11日

新入消防団員の教養訓練

きびきびとした動作でホースの延長訓練をする新入消防団員

採光も十分・機能的な園舎に 新南ヶ丘保育園舎が完成

みその保育園舎も改修終る



保護者など、各方面の意見を取り入れ完成した南ヶ丘保育園舎

八幡小に隣接する南ヶ丘保育園舎が、4月15日、竣工式を迎えた。新園舎は、採光が十分で、機能的な園舎に仕上がっている。また、みその保育園舎も改修が完了した。

八幡小に隣接する南ヶ丘保育園舎が、4月15日、竣工式を迎えた。新園舎は、採光が十分で、機能的な園舎に仕上がっている。また、みその保育園舎も改修が完了した。

八幡小に隣接する南ヶ丘保育園舎が、4月15日、竣工式を迎えた。新園舎は、採光が十分で、機能的な園舎に仕上がっている。また、みその保育園舎も改修が完了した。

期待される 地域活動の輪

備ノ口と柿ヶ谷 集会所近く完成

備ノ口と柿ヶ谷 集会所近く完成。地域の活動の輪が広がる。新しい集会所は、市民活動の場として活用されています。

観光協会が発足

観光協会が発足。地域の観光振興を目的として設立された。会長は、山本太郎氏。

交付税制度の改善を

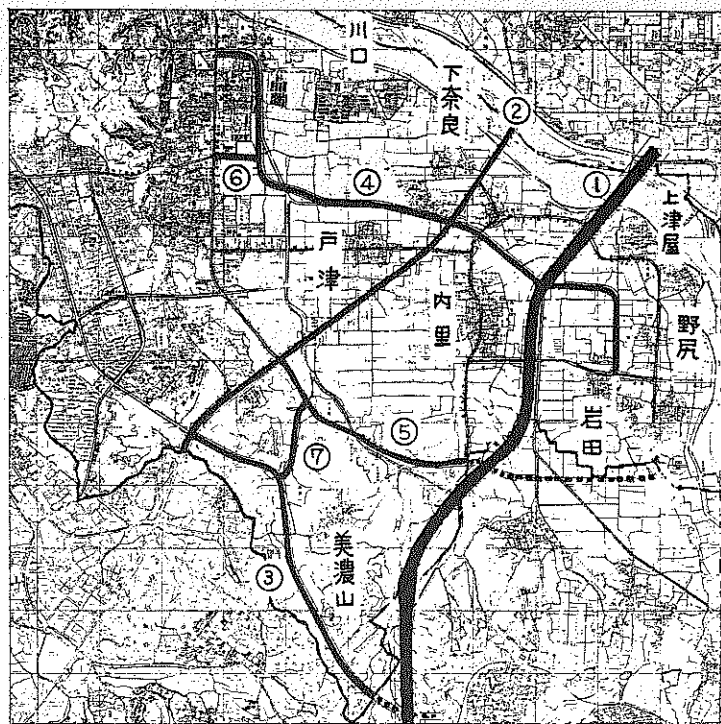
交付税制度の改善を。西村市長が、地方自治体の財政状況を踏まえ、改善を求めた。国や県への要望を行っている。

憲法週間 5月1日～7日。前文。正当に選挙された国会における代表者を通じて行われ、国民の権利と義務を保障し、政府の行為によって再び戦争の惨禍が繰り返されず、平和を維持し、国民の幸福と繁栄を期することを旨とする。

不燃(むせざい)ごみ 月2回収集に 5月から。市では、かねてより市民のみならず要望の高かった不燃ごみの回収を、5月から現行の20日間回収を月2回の15日間隔としました。これに伴い、回収区域が一部変更になりました。詳しくは、お知らせをご覧ください。

Table with columns: 地区, 地区委員, 住所, 電話. Lists the names and contact information of the ward commissioners for each ward.

地区委員が決まりました。市では、市民による市民のための行政をさらに進めるため、市と市民とのパイプ役を果たしていただく「区長」を委嘱してきましましたが、今回、その名称を「地区委員」と改め、4月1日から左表に掲げる方々を新しく地区委員に委嘱。その任務をお願いすることになりました。各地区委員のみなさんには、市から災害時の協力、水道事故の通報及び協力、市主催の催しに協力、市民からの連絡、市政の啓蒙、普及その他、市と地区との連絡・調整に関することをお願ひすることになっています。



かかりつけの医師を

方、病気がなつたときのために、あなたがかかりつけの医師を決めておきましょう。かかりつけの医師を決めておくと、病気がなつたとき、かかりつけの医師に診てもらい、必要に応じて、かかりつけの医師が、かかりつけの病院に紹介状を出して、かかりつけの病院で診てもらえます。

第2京阪道路

京都府では、通称第2京阪道路の府道第12・1号と同道路の関連道路の建設について、3月26日府・都市計画審議会第12・1号と同道路の関連道路の建設について、3月26日府・都市計画審議会の審議を経て、4月12日府・都市計画決定の旨が発表されました。

都市計画決定される

第2京阪道路の建設は、京都市の都市計画決定を経て、4月12日府・都市計画審議会の審議を経て、4月12日府・都市計画決定の旨が発表されました。

都市計画決定の区域を縦覧して頂きます

市では、今回、都市計画決定された通称第2京阪道路と関連道路の区域について、建設部公園緑地課で水久縦覧をしております。決定区域の縦覧を希望される方は、同課へ申し出て下さい。

交付税制度の改善を訴える

西村市長は、交付税制度の改善を訴える。交付税制度は、地方自治体の財政を安定させる重要な制度であるが、近年は交付税の削減が進み、地方自治体の財政が逼迫している。市長は、交付税の増額と制度の改善を強く訴えている。

西村市長、衆議院地方行政委員会にて意見

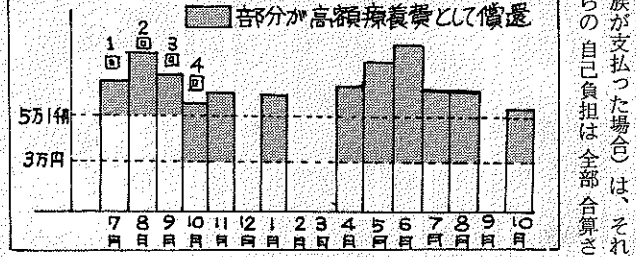
西村市長は、衆議院地方行政委員会にて意見を述べた。市長は、地方自治体の財政状況や、交付税制度の重要性について詳しく説明し、政府に対して改善を求めた。

同和問題

市議会では、同和問題に関する議論が行われた。議員らは、同和問題の現状や、解決策について意見を述べた。

市民講座

市民講座「ふるさと文化財」が開催された。市民は、ふるさと文化財の重要性や、保護方法について学んだ。



高額の療養費給付の例

春夫=自己負担53,000円-A病院
秋子=自己負担35,000円-B病院
夏子=自己負担23,000円-C病院
合計は53,000円+35,000円+23,000円=111,000円(夏子の23,000円は30,000円以下なので合算しません)
高額の療養費=111,000円-51,000円=60,000円

高額の療養費給付の例

高額の療養費を計算する場合、自己負担額が30,000円を超えた部分は、高額の療養費として計算される。例えば、自己負担額が53,000円の場合、30,000円までは自己負担、残りの23,000円が高額の療養費として給付される。

新しい高額療養費制度

法律改正によって高額療養費支給制度の仕組みが改善され、3万円以上の自己負担を月2回以上支払った場合など、その給付要件を緩和。59年10月1日から施行されています。

高額の療養費給付の例

高額の療養費を計算する場合、自己負担額が30,000円を超えた部分は、高額の療養費として計算される。例えば、自己負担額が53,000円の場合、30,000円までは自己負担、残りの23,000円が高額の療養費として給付される。

交付税制度の改善を訴える

西村市長は、交付税制度の改善を訴える。交付税制度は、地方自治体の財政を安定させる重要な制度であるが、近年は交付税の削減が進み、地方自治体の財政が逼迫している。市長は、交付税の増額と制度の改善を強く訴えている。

同和問題

市議会では、同和問題に関する議論が行われた。議員らは、同和問題の現状や、解決策について意見を述べた。

市民講座

市民講座「ふるさと文化財」が開催された。市民は、ふるさと文化財の重要性や、保護方法について学んだ。

同和問題

市議会では、同和問題に関する議論が行われた。議員らは、同和問題の現状や、解決策について意見を述べた。

市民講座

市民講座「ふるさと文化財」が開催された。市民は、ふるさと文化財の重要性や、保護方法について学んだ。

同和問題

市議会では、同和問題に関する議論が行われた。議員らは、同和問題の現状や、解決策について意見を述べた。

市民講座

市民講座「ふるさと文化財」が開催された。市民は、ふるさと文化財の重要性や、保護方法について学んだ。

同和問題

市議会では、同和問題に関する議論が行われた。議員らは、同和問題の現状や、解決策について意見を述べた。

物価モニター

品目	規格	高値	安値	平均値	前月差	市外平均値
即席ラーメン	100g袋入り	72	58	68	1	68
マヨネーズ	300gポリ容器入り	218	190	212	△3	209
チャップリン	300g容器入り	225	195	214	△1	205
サラダ油	1650gビン入り	868	750	806	37	768
白砂糖	1kg袋入り	285	245	260	△4	257
みみ	1kg袋入り	398	288	341	15	341
インスタント	150gビン入り	1,068	877	964	△7	958
牛乳	1ℓ紙パック入り	238	168	199	△5	196
バター	225g箱入り	406	318	368	△14	345
小麦粉	1kg袋入り	218	158	196	△8	202
醤油	1ℓ瓶入り	278	234	253	△1	231
味噌	Mサイズ10個パック入り	208	158	183	5	186
キャベツ	1kg	215	130	165	64	170
トマト	1kg	280	110	216	7	225
ジャガイモ	1kg	450	125	236	62	170
洗濯用洗剤	2.65kg箱入り(無リン)	910	910	910	0	910
台所用洗剤	380ml容器入り	165	165	165	0	165
ゴザ	レギュラー1枚現金売	150	140	148	7	148
ゴザ	1枚現金売	105	100	101	△3	101
灯油	18ℓ	1,440	1,320	1,359	5	1,359
灯油	18ℓ	1,400	1,350	1,371	△27	1,371

ふるさと文化財をたずねて...

まちを知り会

文化財コース参加者募集

◆とき 5月25日(土) 午前9時～午後4時(雨天中止) ◆募集人数 50人 ◆申込方法 電話受付(☎983-1111 内線310・秘書広報課) ◆見学先 市内文化財(石清水八幡宮・善法寺・伊佐草・松花堂など) ◆その他 当日弁当持参。詳しくは参加者に別途案内。前日参加者はご遠慮ください。参加費は無料。

国勢調査

昭和60年10月1日

ふるさと文化財

松花堂・こども動物園で

今年のゴールデンウィーク(連休)は、お出かけの機会が多いと思います。その中でも、ふるさと文化財の最終日は、松花堂・こども動物園で、ふるさと文化財の魅力を紹介します。

婦人団体の模擬議会

婦人の決議満場一致で可決

4人の議員から質問

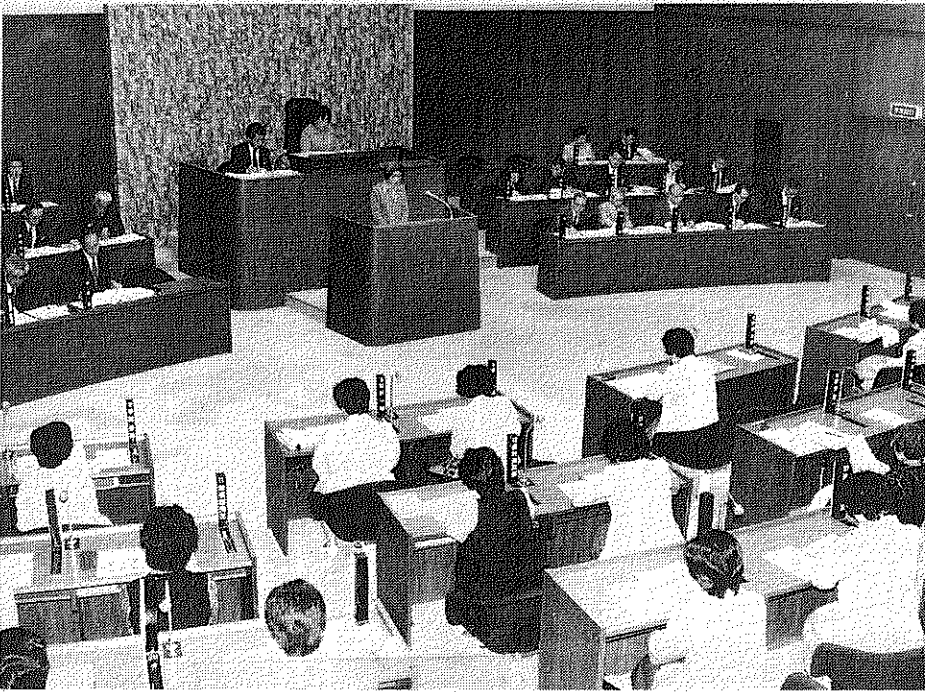
ことし最終年を迎えた国際婦人年の記念事業として、婦人団体代表の主催で30人を、1日議員とする模擬議会が4月15日、市役所市議会第2会議室で開かれました。婦人の立場から出された意見や質問に対し、市長や担当部長から答弁等並びに地位向上に関する決議案「空欄一致で可決しました」。



答弁された内容を筆記する「1日議員」のみなさん

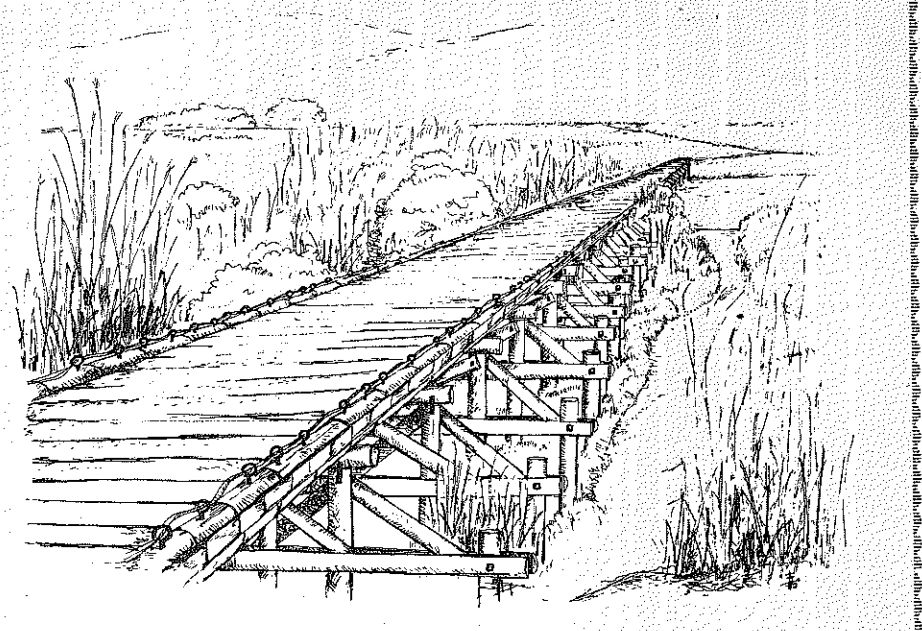
八幡市婦人団体連絡協議会(協議会)の企画で、婦人団体代表の30人を、1日議員とする模擬議会が4月15日、市役所市議会第2会議室で開かれました。婦人の立場から出された意見や質問に対し、市長や担当部長から答弁等並びに地位向上に関する決議案「空欄一致で可決しました」。

協議会が、午後7時開会。市役所市議会第2会議室で開かれました。協議会が、午後7時開会。市役所市議会第2会議室で開かれました。



▲模擬議会のメインである一般質問では婦人の立場から多くの質問が出されました

「この日議員の模擬議会、一般質問の時間、市長や担当部長から答弁等並びに地位向上に関する決議案「空欄一致で可決しました」。



やわた散策

流れ橋は、四季折々、あるいは一日の中で、それぞれの風情を醸し出す貴重な風景の場である。

自然にとけ込む日本一の木橋

木津川にかかる木橋で、上津屋浜内河川の防波堤を下りたところにある。正しくは「上津屋橋」といって、全長三五六尺、幅三三、日本一、一番長い木橋である。もとは府営の遊歩橋であったが、昭和二十六年三月に渡船が廃止された。しかし、水久橋と総称がかかるため、節約型の本橋に、ワイヤロープをつなげて流れる橋が、入つて分かれて流れてしまつた。流れ橋のひんがしである。が、ロープのものはしっかりと橋脚を固定してあるため、橋は流失せず、濁流に浮かんでいる。水がくると、たぐり寄せて、橋脚に載せれば再び通行できる。橋は過去に回流された記録がある。最近では昭和五十七年八月の台風十号による集中豪雨であり、このときはあまりにも損失が多くなり、昭和四十一年に枚方バイパスにかかる木津川大橋が完成し、流れ橋の有用な価値は減つたものの、木津川堤防のサクリングロードとともに、近隣の人の格好の憩いの場となつてゐる。



市役所が中国残留孤児を激励

困り事相談して下さい

困り事相談して下さい

竹がとりもつ絵画の交流

竹がとりもつ絵画の交流

米国児童の作品を展示

暮らしのなかのA

暮らしのなかのA



西村市長からプレゼントの地球儀を受ける西山さん母子と柱時計を受ける高さんの妻

米国児童の作品を展示

竹がとりもつ絵画の交流

困り事相談して下さい

火災・救急統計

60/1~3 累計	59/1~3 累計
救急件数 280件	278件
搬送人員 291人	290人
火災件数 10件	9件

寄付

寄付

寄贈

寄贈

寄贈

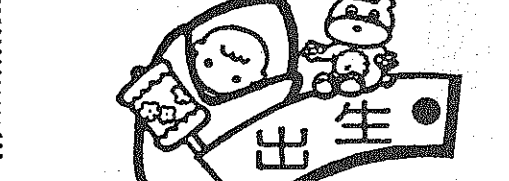
寄贈

寄贈

寄贈

地区	本人	届出人	地区	本人	届出人
一 区 井手	山田 正徳	山田 正徳	一 区 井手	山田 正徳	山田 正徳
二 区 山田	山田 正徳	山田 正徳	二 区 山田	山田 正徳	山田 正徳
三 区 山田	山田 正徳	山田 正徳	三 区 山田	山田 正徳	山田 正徳
四 区 山田	山田 正徳	山田 正徳	四 区 山田	山田 正徳	山田 正徳
五 区 山田	山田 正徳	山田 正徳	五 区 山田	山田 正徳	山田 正徳
六 区 山田	山田 正徳	山田 正徳	六 区 山田	山田 正徳	山田 正徳
七 区 山田	山田 正徳	山田 正徳	七 区 山田	山田 正徳	山田 正徳
八 区 山田	山田 正徳	山田 正徳	八 区 山田	山田 正徳	山田 正徳
九 区 山田	山田 正徳	山田 正徳	九 区 山田	山田 正徳	山田 正徳
十 区 山田	山田 正徳	山田 正徳	十 区 山田	山田 正徳	山田 正徳

おめでとうございます



昭和60年3月届出分

地区	本人	届出人	地区	本人	届出人
一 区 井手	山田 正徳	山田 正徳	一 区 井手	山田 正徳	山田 正徳
二 区 山田	山田 正徳	山田 正徳	二 区 山田	山田 正徳	山田 正徳
三 区 山田	山田 正徳	山田 正徳	三 区 山田	山田 正徳	山田 正徳
四 区 山田	山田 正徳	山田 正徳	四 区 山田	山田 正徳	山田 正徳
五 区 山田	山田 正徳	山田 正徳	五 区 山田	山田 正徳	山田 正徳
六 区 山田	山田 正徳	山田 正徳	六 区 山田	山田 正徳	山田 正徳
七 区 山田	山田 正徳	山田 正徳	七 区 山田	山田 正徳	山田 正徳
八 区 山田	山田 正徳	山田 正徳	八 区 山田	山田 正徳	山田 正徳
九 区 山田	山田 正徳	山田 正徳	九 区 山田	山田 正徳	山田 正徳
十 区 山田	山田 正徳	山田 正徳	十 区 山田	山田 正徳	山田 正徳

5月 1985 皐月



家庭教育学級

成功する子育ての8章

子供の健全な心の発達を促すため、現状の親子関係の問題を把握し、さらに親の子供へのかわり方を再検討して、建設的な子育てを体得しましょう。

- 1 5/22 子どもの心の発達
2 5/29 子どもの変化を見つけ出す
3 6/5 親の成長は子どもを変える
4 6/12 親の態度
5 6/19 子どもとのふれあいを考える
6 6/26 しつけのコツ
7 7/3 こじれた親子関係を直すコツ
8 7/10 子どもの自立をうながすコツ

時間 午前9時30分から正午
会場 男山公民館
講師 人間関係総合研究所長 平田芳昭氏

お問い合わせ 市教育委員会社会教育課



一人暮らしの給食サービス

ご希望の方は連絡を!

お知らせのページ

市政の推進に市民の声を

市政モニターを募集

市では、市民の声を市政の推進に活かすため、市政モニターを募集しています。

募集

源氏物語から生き方を考える
市教育委員会社会教育課
募集要項
1. 募集期間 5月15日から5月31日まで

お知らせのページ

「文芸春秋」に記して
市教育委員会社会教育課
募集要項
1. 募集期間 5月15日から5月31日まで

スポーツ

少年少女軟式テニス教室を開催
市教育委員会社会教育課
募集要項
1. 募集期間 5月15日から5月31日まで

その他

在宅重度障害者の作品展示
市教育委員会社会教育課
募集要項
1. 募集期間 5月15日から5月31日まで

京都市国体
八幡はハンドボール
シリース...
加の選手が活躍を期す

Calendar table with dates 1-31 and events like '社会保険事務相談', '八十八夜', '憲法記念日', etc.

市消費者コーナー
お問い合わせ 登録手続きは
983-1111 内線256

市民の本棚
5/21~6/1 特別整理のため休館
図書館の利用案内

5月30日は消費者の日
消費者の日記念講演会
入場無料
7回市民写真会

市民プールの利用方法が変わります
プール利用券を発行
今年度から市民プールを利用する場合、利用券を提示しなければ...