



郷土の歴史と風土が生き育てきた文化財。これらを次の世代に引き継ぐことは、わたしたちの責任であり、義務です。11月1〜7日は、文化財保護強化週間。

第248号
昭和59年11月
(1984年)



やわた

発行 八幡市役所
京都府八幡市八幡町内75
TEL (075) 983-1111
編集 総務部秘書広報課

市の現勢 (昭和59年10月1日)



◆人口 71,219 人
(男 35,664人)
◆世帯 21,658世帯
◆面積 23.51km²



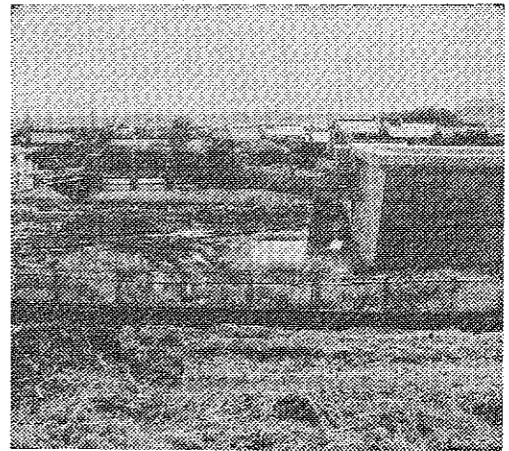
共に生き ふれあひを 楽しむ

第6回心身障害児者スポーツ大会

好天に恵まれた九月二十一日、障害者と健常者がふれあい、共に生きる福祉のまちをつくる。障害者やその家族が約三百人が参加してスポーツを楽しみました。
今回で第六回を数える同大会は、日ごろ思いっきり体を動かさずの少ない障害者のみなさんにとって、毎年心待ちにしている楽しい行事のひとつ。ザル引き競争や車椅子リレー、点字を跳んで、その品物を持ってゴールする長年封筒競争(写真)などが、午前十時から午後三時まで繰り広げられ、参加したみなさんは秋空の下、心よい汗をかくておられました。

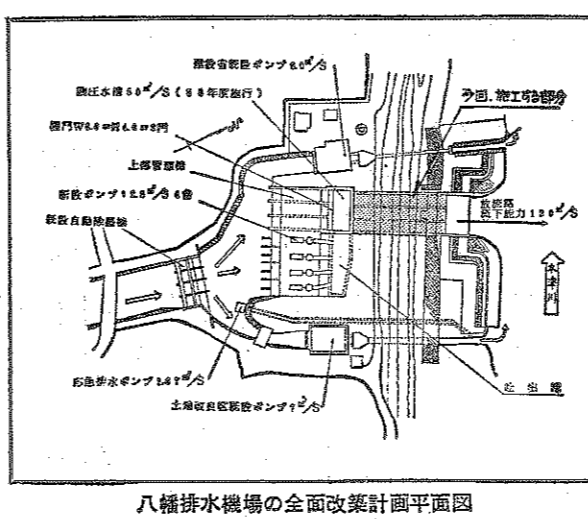
毎秒120トンの内水を排除

木津川堤防 横断暗きよ築造に着手 八幡排水機場



排水能力の飛躍的向上に期待

八幡市民の、内水被害の解消という長年の要請が実現して、昭和五十七年度から八幡排水機場の全面改築が建設現場で着々と進められています。今月からは、来七月までの二期で同排水機場の排水能力を飛躍的に高めることになる木津川堤防の横断暗きよ(設けられた水路)の工事着手されました。市内各所で発生した大雨の洪水が、排水機場に押し寄せ、排水能力が不足すると、市内各所で内水被害が拡大するおそれがあります。このため、排水機場の全面改築が急務とされています。改築後の排水能力は、現在よりも約二倍に飛躍的に向上する予定です。



八幡排水機場の全面改築計画平面図

2年保育が望ましい

八幡市の実態に合わせた、就学前教育のあり方について、八幡市教育委員会が諮問を受けた。審議した市教育委員会(月田長史会長)は、十七日から二十五日、二年保育のあり方について、市民の意見を聞くアンケートを実施した。その結果、二年保育の希望者が半数以上を占めた。また、幼稚園の整備も必要とされた。市教育委員会は、アンケートの結果を踏まえ、二年保育のあり方について、市民の意見を踏まえ、審議を進める予定だ。

第2京阪道路 上津屋にインターチェンジ



京都府域計画案が示される。上津屋にインターチェンジ。第2京阪道路の計画が示された。この計画は、京都府域の交通網を強化し、地域間の交流を促進することを目的としている。上津屋にインターチェンジを設けることで、交通の利便性が大幅に向上する見込みだ。

人事異動

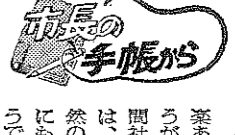
市役所 人事異動。八幡市役所の人事異動が発表された。異動先は、総務部、民生部、建設部などである。異動理由は、業務の効率化や人材の育成などが挙げられている。

11月3日(土) 市民文化祭

市民の手による新しい市民文化を創出しよう。今年も市民参加による市民文化祭(11月3日)と市民まつり(11月4日)が、文化センター及び市役所周りに中心に繰り広げられます。家族ぐるみで楽しむ市民まつりには、近所お祭り合っけや、お祭り参加しあひ、お祭り大行進などがあります。市民文化祭には、市民の創作した作品が展示されます。

市の総合計画 審議会に諮問

市役所 市の総合計画。市の総合計画の審議会に諮問が行われた。この計画は、市の将来像を描き、行政のあり方を定める重要な役割を果たす。審議会では、市民の意見を踏まえ、計画の内容を審議する予定だ。



手帳が。手帳の使い方を紹介する記事。手帳は、日々の生活や仕事で役立つ便利なツールです。この記事では、手帳の活用方法や、手帳選びのポイントなどを詳しく解説しています。

歯の広場を開催



歯科検診やフッ素塗布、歯の相談など。主催：京都府歯科医師会・八幡市。歯の健康は生活の基盤です。このイベントでは、歯科検診やフッ素塗布、歯の相談などを実施し、市民の口腔健康をサポートします。

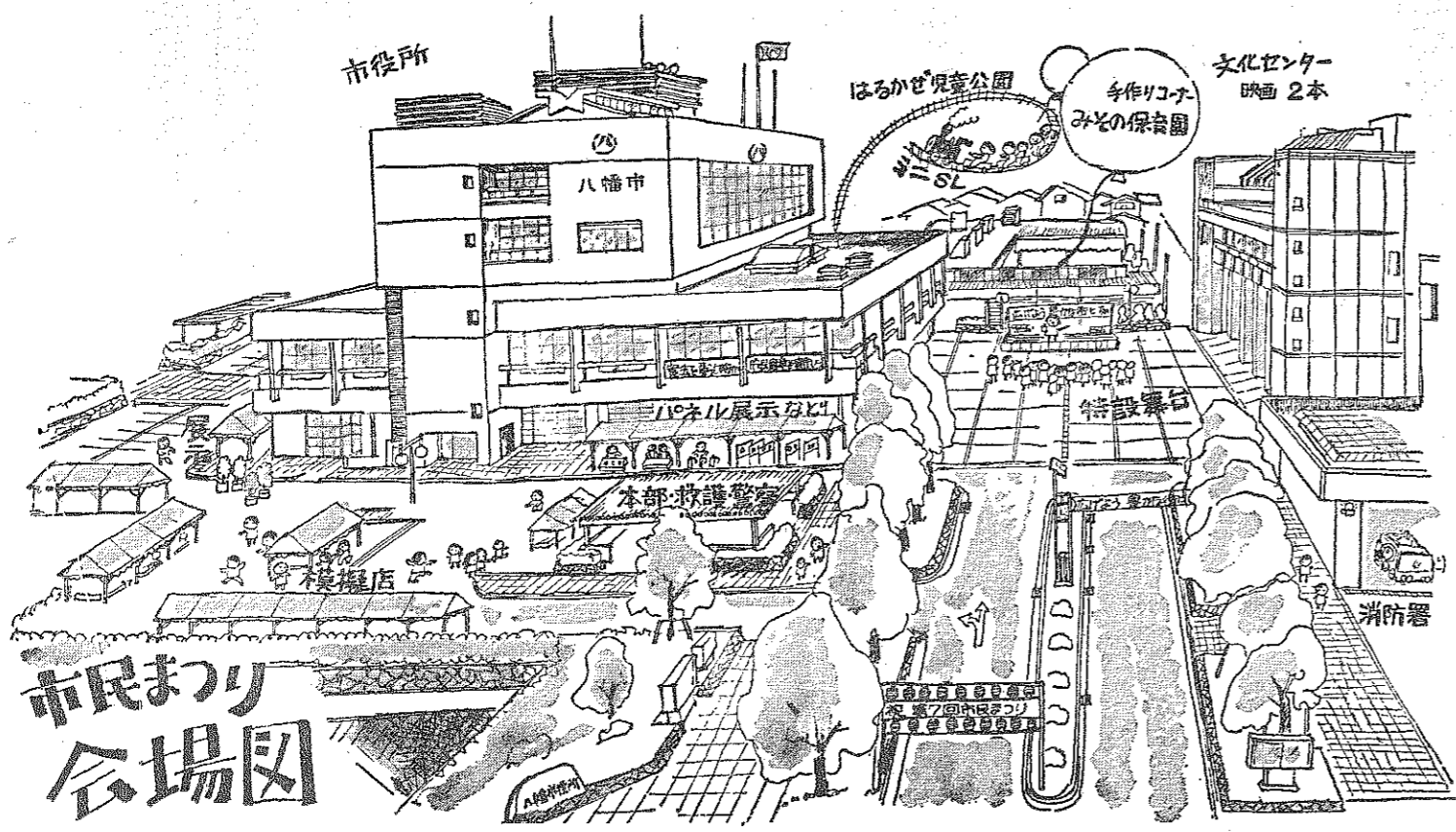
使用済みの乾電池の回収



11月から実施へ。使用済みの乾電池の回収。使用済みの乾電池は、環境に悪影響を及ぼすため、回収が必要です。11月から実施される回収活動には、市民の協力が不可欠です。

丹心集秋

第7回 市民まつり



11月4日 9:30-16:00
市役所前広場・文化センター
みその保育園・はるかぜ児童公園

模擬店部会
市役所前広場、午前10時から、市役所前広場に模擬店が並びます。市役所前広場、午前10時から、市役所前広場に模擬店が並びます。市役所前広場、午前10時から、市役所前広場に模擬店が並びます。

パレード部会
由緒長いパレードが、市役所前広場から文化センターまで行われます。由緒長いパレードが、市役所前広場から文化センターまで行われます。

展示部会
市民の手による新しい市民文化の創造を促すため、市民文化センターで展示が行われます。市民の手による新しい市民文化の創造を促すため、市民文化センターで展示が行われます。

第12回 市民文化祭

日時 11月3日(祝)9:30-18:30
場所 八幡市文化センター

- 舞台発表**
- 9:30 開会のことば
 - 10:00 ポップス
 - 11:05 ジャズダンス
 - 11:25 コーラス
 - 12:20 謡曲
 - 13:00 邦楽三曲
 - 14:00 舞踊
 - 15:30 詩吟
 - 16:30 舞踊・長唄
- 展示発表**
- 1階ロビー 民謡作品展
 - 1階展示室 書道・俳句
 - 2階ロビー ボクシング展
 - 3階会議室 俳句・手工芸
 - 4階ロビー 絵画作品展

活動発表部会
市民文化センターで、市民の手による新しい市民文化の創造を促すため、活動発表が行われます。市民文化センターで、市民の手による新しい市民文化の創造を促すため、活動発表が行われます。

あそび部会
市民文化センターで、市民の手による新しい市民文化の創造を促すため、あそびが行われます。市民文化センターで、市民の手による新しい市民文化の創造を促すため、あそびが行われます。

あそび部会
市民文化センターで、市民の手による新しい市民文化の創造を促すため、あそびが行われます。市民文化センターで、市民の手による新しい市民文化の創造を促すため、あそびが行われます。

昭和60年度

保育園児・児童保護施設への入所児童 募集します

受付は11月5日から17日



募集の対象児
①本市に在住する児童
②本市に在住する児童の保護者が、児童の保育のために、児童を本市に連れてこようとする児童
③本市に在住する児童の保護者が、児童の保育のために、児童を本市に連れてこようとする児童

表1 市立保育園一覽表

入園年齢	保育園名	所在地	電話番号
生後49日目から	みその保育園	八幡園内92-1	981-8101
検討中	南ヶ丘保育園	八幡園内	981-8125
	さつき保育園	八幡園内第17・18合地	981-1288
	みよこ保育園	下奈良町17	981-2511
生後6カ月以上	くすのき保育園	八幡園内第3-1	983-1200
満1歳以上	わかたけ保育園	勇山団地6-1	983-1313
	吉野保育園	八幡園内	981-8126
	南ヶ丘保育園	内山北1ノ口23	981-0873
検討中	都々逸保育園	上津原里内72	981-0874
	南ヶ丘第二保育園	八幡三反長10	982-3330

表2 私立保育園一覽表

入園年齢	保育園名	所在地	電話番号
生後49日目から	山鳩保育園	勇山団地14-1	981-0982
満1歳以上	勇山保育園	勇山石城6-11	982-0701
	ぶどうの木保育園	勇山石城6-5	982-9018
生後6カ月以上	西遊寺保育園	橋本木ノ町46	981-4837
	八幡保育園	八幡清水井73	981-7491

一人への委託 保育に助成金
本市では、生後1年以上6カ月未満の乳幼児を保育している児童の保護者に、保育に助成金を支給しています。

児童保護
児童の安全と健康を守るため、児童の保護者に、児童の保護に必要となる費用を支給しています。

開設する施設
本市では、児童の保育のために、児童を本市に連れてこようとする児童の保護者に、児童の保護に必要となる費用を支給しています。

開設日と時間
受付は11月5日から17日、午前9時から午後5時までです。

各地域に出張して入所受付
本市では、児童の保育のために、児童を本市に連れてこようとする児童の保護者に、児童の保護に必要となる費用を支給しています。

申請書の受付
申請書は、児童の保護者に、児童の保護に必要となる費用を支給しています。

募集をする園
本市では、児童の保育のために、児童を本市に連れてこようとする児童の保護者に、児童の保護に必要となる費用を支給しています。

産休明け保育
産休明けの保育を希望する児童の保護者に、児童の保護に必要となる費用を支給しています。

表3 出張受付の日程と場所

出張受付日	受付場所	所在地
11月7日(水)	竹園児童センター	勇山園地2-16
11月9日(金)	橋本公民館	橋本園地ケ原3
11月12日(月)	指月児童センター	勇山指月3
11月16日(金)	勇山公民館	勇山八里3

市独自の助成制度で 保護者負担を軽減
本市では、児童の保育のために、児童を本市に連れてこようとする児童の保護者に、児童の保護に必要となる費用を支給しています。

超過負担が市財政を圧迫
超過負担が市財政を圧迫している児童の保護者に、児童の保護に必要となる費用を支給しています。

物価モニター

10月の物価調査結果 (△印は値下り品)

品目	規格	単位	高値	安値	平均値	前月比	変動	外
固形ラーメン	100g袋入り	72	65	70	0	66		
マヨネーズ	300gポリ容器入り	218	196	213	△2	204		
ケチャップ	300gポリ容器入り	225	195	213	△4	207		
サラダ油	1.65Lビン入り	868	590	738	39	736		
白砂糖	1kg袋入り	285	198	258	4	255		
小麦粉	1kg袋入り	345	268	318	17	320		
インスタント食品	150gビン入り	988	938	969	0	960		
牛乳	1L紙パック入り	228	178	208	0	204		
バター	250g塊入り	408	348	382	4	367		
小麦粉	1kg袋入り	210	168	199	△4	205		
小麦粉	1kg袋入り	278	208	249	△6	219		
醤油	1L樽入り	238	195	211	20	198		
食塩	Mサイズ10個パック入り	150	65	99	△46	121		
タマネギ	1kg	260	107	196	△10	211		
ジャガイモ	1kg	300	119	193	△24	195		
洗剤	500g袋入り(無リン)	940	910	913	0	910		
洗剤	500g袋入り(有リン)	165	165	165	0	165		
ガソリン	レギュラー1L現金売	156	140	148	6	6		
電灯油	1L当り	118	100	105	2	2		
灯油	18Lカン入り	1,600	1,440	1,488	△6	6		
灯油	18Lカン入り	1,620	1,480	1,533	27	27		

社会保険なんでも 出張相談所を開設

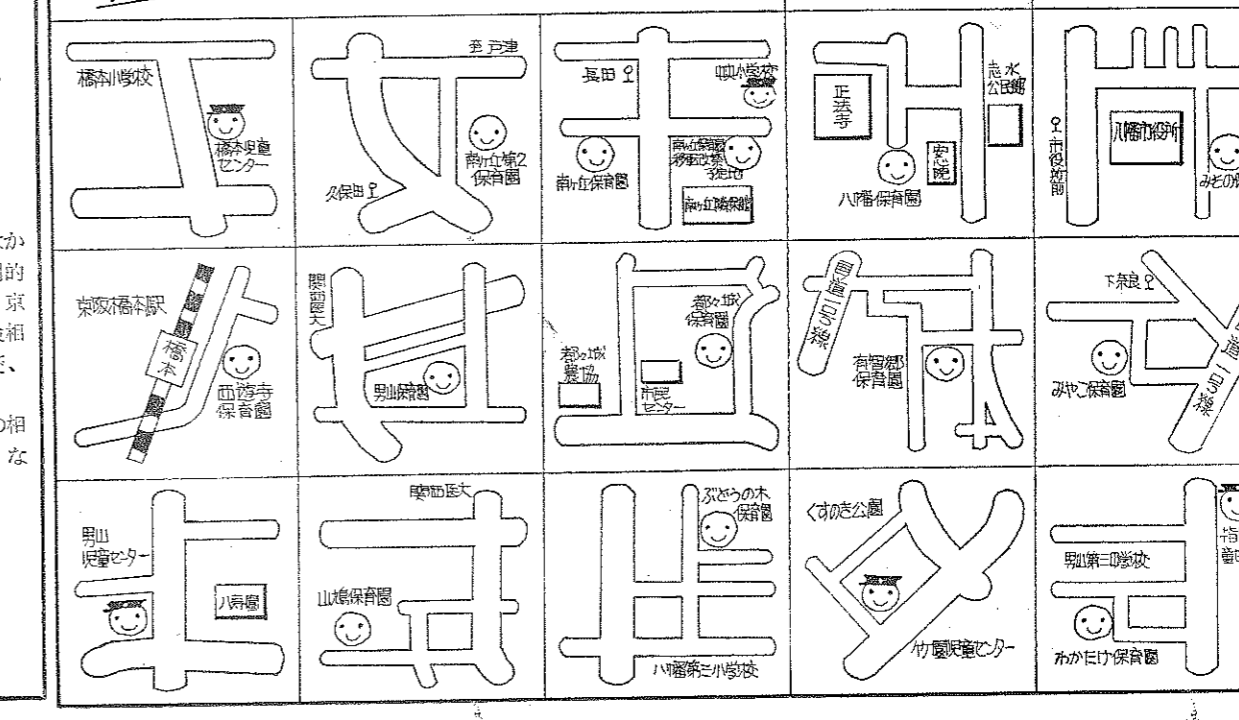
実施日 毎月第1・第3水曜日
時間 午後1時~4時30分
場所 文化センター2階第1会議室

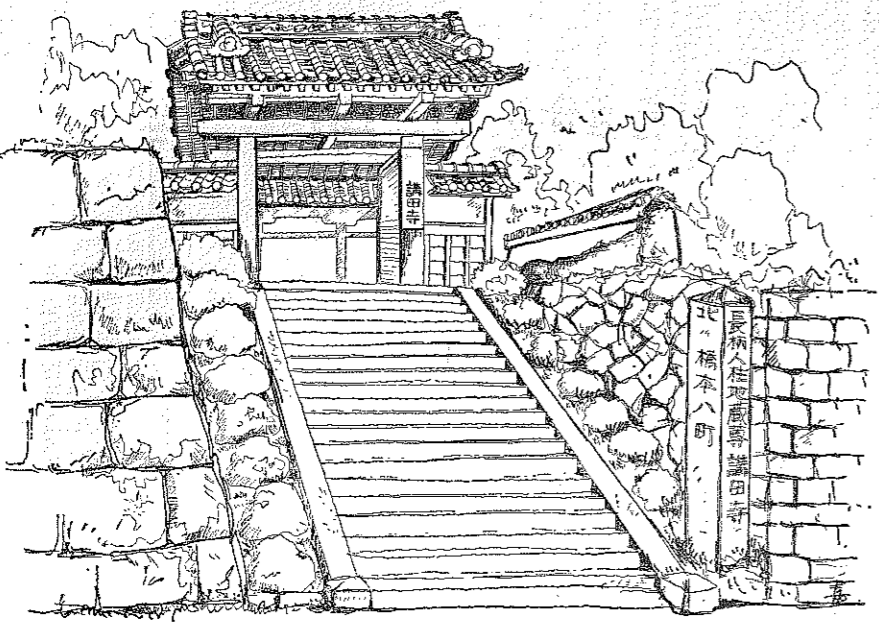
社会保険相談業務の充実をはかるため11月から毎月2回、定期的に出張相談所が開設されます。京都府社会保険事務所の社会保険相談専門員が相談に応じますので、お気軽にお越しください。

相談内容は、社会保険全般の相談及び申請書の受理などです。なお、相談は無料です。

お問い合わせ
・市役所保険年金課
・983-1111 内線235
・京都府社会保険事務所
・643-3541

保育園 都市児童健全育成事業実施施設 周辺図





笑地蔵の隣りには油をかけて供養すれば絶大な功徳があるとされる油地蔵も祀られている

やわた散策

古木の笑地蔵が残す人柱伝説

講田寺 橋本小学校の西側に、橋本平野山がある。開山は不明だが、本尊に觀世音菩薩を安置する曹洞宗の禅寺である。古くは生利村(現東京都伊豆市)にいたが、水害を避けて当所へ移ったとされている。...

第2回八幡市陸上競技大会成績表

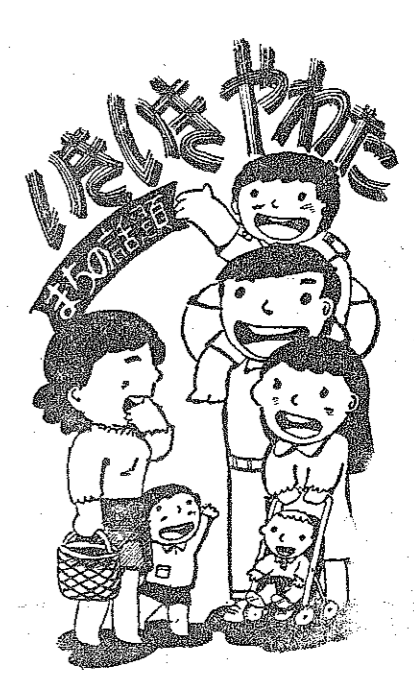
Table with columns for 種目 (Event), 性別 (Gender), クラス別 (Class), 1位 (1st), 記録 (Record), 2位 (2nd), 記録 (Record), 3位 (3rd), 記録 (Record). Lists results for various track and field events like 50m, 100m, 200m, etc.



秋空のもと 記録を更新

10月5日、日ご寒は秋の気配が濃くなり、競技大会も盛況で催された。大会では、男子100m、女子200m、男子400m、女子800m、男子1500m、女子5000m、男子10000m、女子20000m、男子50000m、女子100000m、男子マラソン(5km)など、多くの種目で記録が更新された。

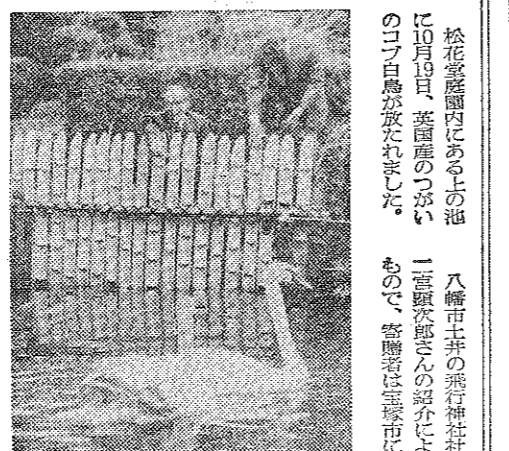
第2回八幡市陸上競技大会



ガリガリ消費者

割賦販売のイロハ ④ 法改正の問題点と今後の課題 今、全国の消費者が「ガリガリ」消費者に悩まされている。割賦販売のイロハ、法改正の問題点と今後の課題について解説する。

松男・花子と命名



松花堂の池に白鳥 松男・花子と命名 池に放たれたコブ白鳥のつがいを見守る西村市長と二宮さん。...



いつでもお元気で一老老会に集った76歳以上のお年寄り

Table titled '火災・救急統計' (Fire and Emergency Statistics) showing counts for fire incidents, emergency calls, and deaths for the periods 59/1-9 and 58/1-9.

元気で来年も 市社会福祉協議会が主催する「元気で来年も」運動が、市民の注目を集めている。...



新しく立て替えられたEjirin記念碑の前に花輪をささげる関係者

Ejirin記念碑を建て替へ 市社会福祉協議会が主催する「元気で来年も」運動が、市民の注目を集めている。...

橋本の町かどで市民写真生会 市社会福祉協議会が主催する「元気で来年も」運動が、市民の注目を集めている。...

おめでとーございませう

Birth list for September 1984 (昭和59年9月届出分). Lists names and birthplaces for various districts including 区本人 and 区届出人.

11月 NOVEMBER



Calendar table with dates 1-30 and corresponding events such as 'テレビ広報「わがまち やわた」再放送', '第2回理事長杯一般バレーボール大会', '市役所1階相談室', etc.

お知らせのページ

Table titled '福祉年金証書交付日程表' (Welfare Pension Certificate Issuance Schedule) with columns for date, time, and location.

福祉年金証書を交付
昭和59年度の福祉年金(高齢者・障害者・母子)の交付...

第5期 同和問題 市民講座

- 第1回 日本における賤(せん)民史と文化
第2回 アジアにおける賤民
第3回 部落差別と天皇制
第4回 京都の部落史研究から明らかになったこと

お問い合わせ
同和対策室(調整)
☎983-1111

婦人健康体操の参加者募集
市役所1階相談室

卓球大会の参加者募集
市役所1階相談室

日本憲法教室の会員募集
市役所1階相談室

子育て何でも相談室を開催
市役所1階相談室

身体障害者福祉法が改正
市役所1階相談室

府身障者福祉大会を開催
市役所1階相談室

おはなしの語り方講習会
市役所1階相談室

福祉住宅の整備資金を貸付
市役所1階相談室

全国の地場産農産品を展示
市役所1階相談室

電子・ビジネス郵便を開設
市役所1階相談室

市民の本棚
新着図書紹介
『あまのこ』、『あまのこ』、『あまのこ』...

身障者スポーツ大会の
写真展
市と第6回心身障害児者スポーツ大会実行委員会では...

秋の全国火災予防運動
11月23日~12月2日
あともより いまが大切 火の始末

図書館の利用案内
所在地 八幡高池11 (☎982-7322)
開館時間 火・水・木・金 午前10時~午後7時...

第14回 菊花展
市老人クラブ連合会盆部主催の第14回菊花展が次のとおり開催されます...