



# 昭和58年度 幼稚園・保育園児を募集

11月8日から20日まで受付

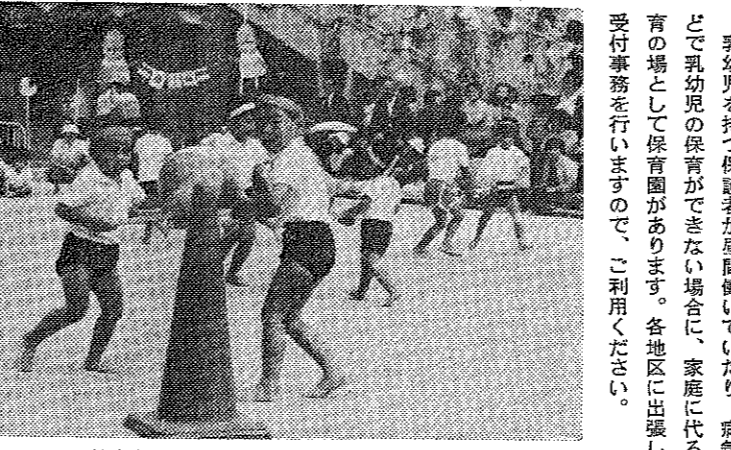
## 幼稚園

就学前の五歳児を一年保育  
市立幼稚園

市では、来年度入園の市立幼稚園児及び市立・私立の保育園児を募集します。入園を希望される方は、期日までに忘れず手紙を添えてください。

## はばたけ 子供たち すこやかに大きく

三歳～五歳児の幼児教育に  
私立幼稚園



きょうはお父さん、お母さんを招いて運動会。声援をうけて、元気いっぱい競技する園児たち(わかたけ保育園で)

## 留守家庭の子供たちを保護

市内七施設の入所児童を募集

市では、昭和58年度の留守家庭の子供たちを保護するために、市内七施設の入所児童を募集します。募集期間は、昭和57年11月8日から20日までです。入所料は無料です。入所希望者は、募集期間中に各施設まで申し込みをお願いします。

## 保育園

乳幼児を持つ保護者が働いていたり、病気などにより乳幼児の保育ができない場合に、家庭に代わって保育を行う施設です。各施設に申し込みをお願いします。

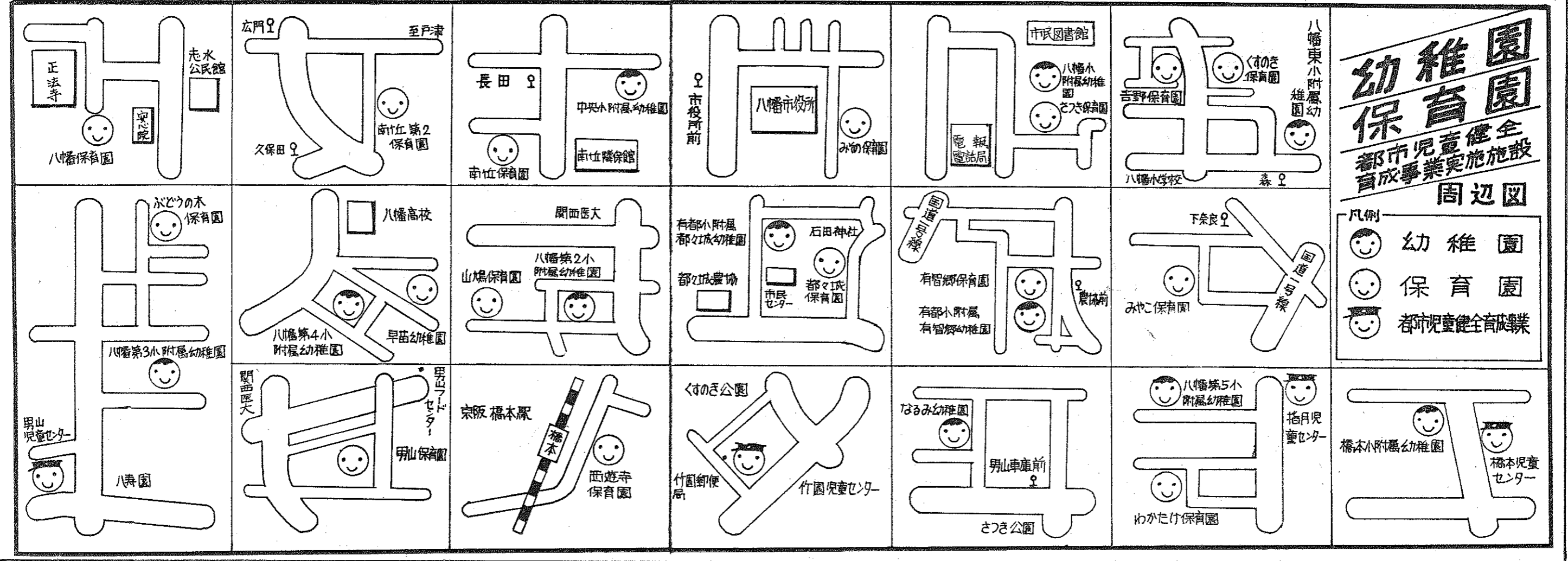
## 家庭に代って 乳幼児を保育

保育園

家庭に代って乳幼児を保育する施設です。申し込みは、各施設までお願いします。

## 市独自の助成制度で 保護者の負担を軽減

市独自の助成制度で、保護者の負担を軽減しています。申し込みは、各施設までお願いします。



**幼稚園 保育園**  
都市児童健全育成事業実施施設  
周辺図

凡例  
幼稚園  
保育園  
都市児童健全育成事業

11月

市民カレンダー

Calendar table with 15 rows (days 1-15) and columns for date, day of week, and event details. Includes events like '市制施行5周年記念式典', '法律相談', '第5回市民まつり', etc.

郷土の文化財を守ろう
文化財保護強調週間
11月1日～7日

第5回市民まつり 第10回市民文化祭



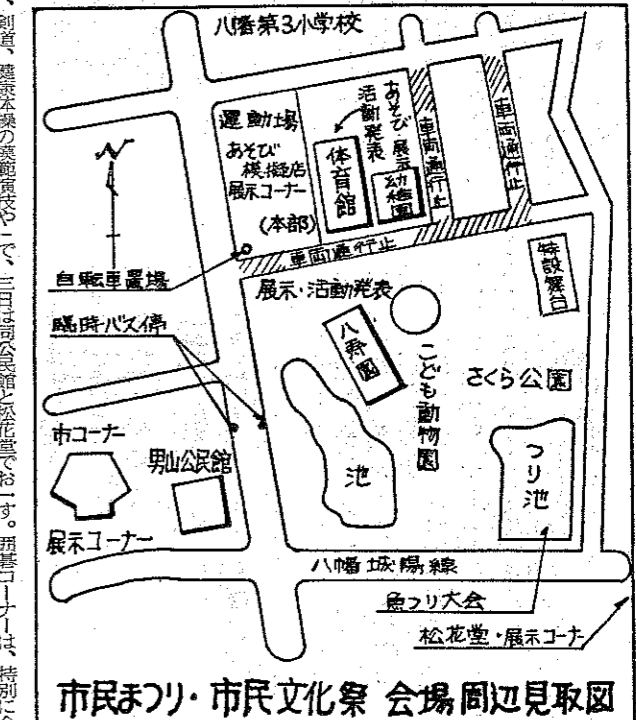
メインテーマ
「広げよう豊かな街に友の輪を、」

市民まつり 11月2日から 市民文化祭は 11月3日に開催
【パレード部会】
【模擬店部会】
【展示部会】

林やわた市民まつり
テーマとシンボルマークは
無料バスを四台運行します

特別出演
藤田まことと他
八幡市歌・八幡首領を発表します

【活動発表部会】
【おそび部会】



交通規制にご協力ください
車の駐車は必ず指定場所

市民まつり・市民文化祭 無料バス運行時間表

市民まつり・市民文化祭 会場周辺取組

Table with 4 columns (1-4) and 15 rows (time slots) for the free bus service schedule.

計量器定期検査を実施
下のとおり、昭和57年度の計量器定期検査を行います。

造花を作りますませんか
あすなる(露木公三)代では、子供の情操教育と障害者、健常児の交流を目的とした、

第4回心身障害(児)者スポーツ大会
昭和57年10月31日(日)
午前9時30分～午後3時まで(雨天11月7日)
中央小学校グラウンド

年金相談をご利用ください
国民年金の受給権の有無や支給開始の時期、支給される年金額など個々具体的な内容については、

日程表
検査日時 検査区域 検査場所
11月1日 10:30-15:00 男山地区 中央センター市コーナー

勤労者ソフトボール大会を開催
参加チームを募集します
第2回市勤労者ソフトボール大会の参加チームを次のとおり募集します。

年金相談日程表
日 時間 場所
11月8日(月) 9:30-11:30 橋本公民館