

市民の理念

- 1 地域社会の主体者として、権利と義務の自覚を深める。
- 2 生活共同体の一員として、積極的に市政に参加する。
- 3 新しい社会の創造をめざして、連帯の行動を強める。
- 4 責任と協調の市民生活を求めて、つねに前進をはかる。

発行 八幡市役所
八幡市八幡園内75
TEL (075) 983-1111
編集 市民部広報課

やわた 広報

第 183 号
54年 12月

市の理念

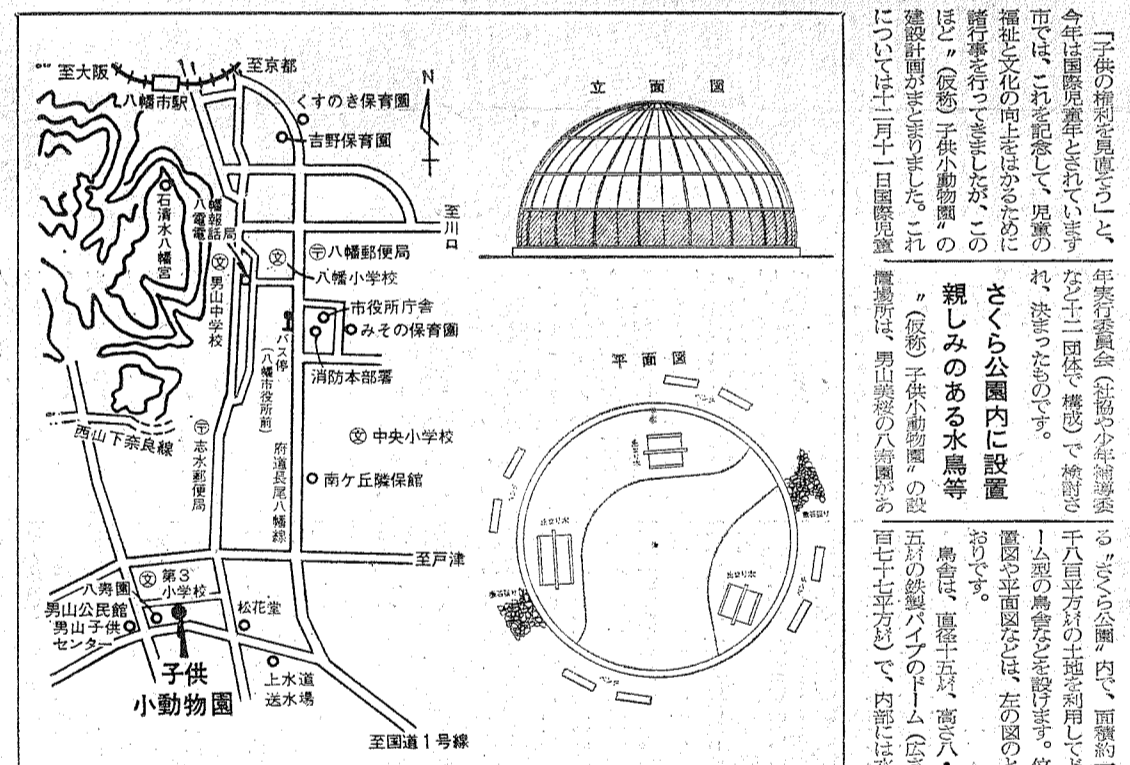
- 1 つねに市民の立場に立って、人間優先の施策を進める。
- 2 改善と創造に徹して、躍動する施策を進める。
- 3 的確な展望に基づいて、未来につなげる施策を進める。
- 4 自治の認識を深めて、市民参加の施策を進める。



道ゆく市民にひとあしはやいお正月

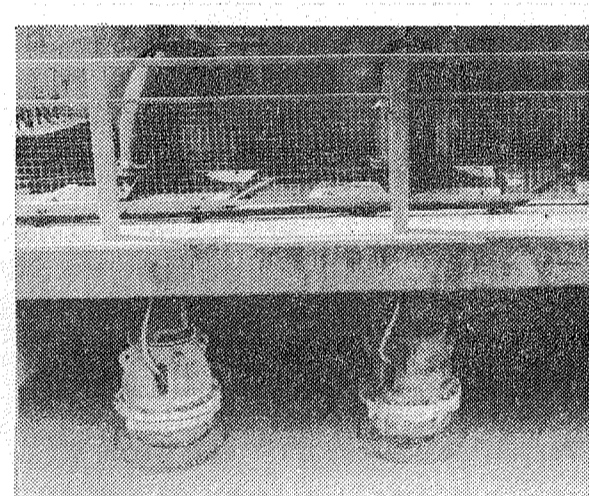
市老人クラブ連合会の盆栽部では、毎年、花いっぱい運動を展開されています。今年もすみれやさつき、朝顔、菊など色とりどりの四季の花々を丹精こめて栽培され、市役所や施設にプレゼントされたり、町かどの美化を進めてこられました。このほど、新春を前に八幡神原にある走上りの市道わきに、約百本の葉ぼたんを植えられました。冬の日に白や紫が鮮やかに映え、道ゆく市民はひとあし早いお正月気分を味わっています。

児童の福祉と文化の向上をめざし 来春「子供小動物園」を開設



「子供の福祉と文化の向上」を目的として、今年度は児童会館内に、面積約一ヘクタールの土地を確保し、来春に「子供小動物園」を開設する予定です。園内には、水鳥舎、遊歩道、観察小屋などを設け、子供たちが動物と触れ合い、自然を学ぶ機会を提供します。

東部の水田三五〇haをうるおす 岩田揚水機場が完成



昭和四十九年度の五年計画で、東部の水田三五〇haをうるおす岩田揚水機場が完成しました。この施設は、水田の灌漑を確保し、農業生産の向上に大きく貢献します。また、地域の防災にも役立つと期待されています。

弱者家庭を対象に

灯油を無料で支給する制度を実施します。対象となる家庭は、収入が一定以下で、灯油の購入に経済的困難をきたしているものと見られます。申請書と必要書類を提出すれば、支給を受けることができます。

市の現勢	
人口	63,181人
男	31,688人
女	31,493人
世帯	18,708世帯
面積	23.51km ²

年末と来年一月に「一かんとつ」

「一かんとつ」は、年末と来年一月に実施される給付制度です。対象となる世帯は、収入が一定以下で、生活に経済的困難をきたしているものと見られます。申請書と必要書類を提出すれば、給付を受けることができます。

対策本部を設け石油の安定供給に取組む

石油の安定供給を確保するため、対策本部を設け、石油の安定供給に取組むことになりました。この本部は、石油の安定供給を確保するための施策を立案・実施する役割を担います。

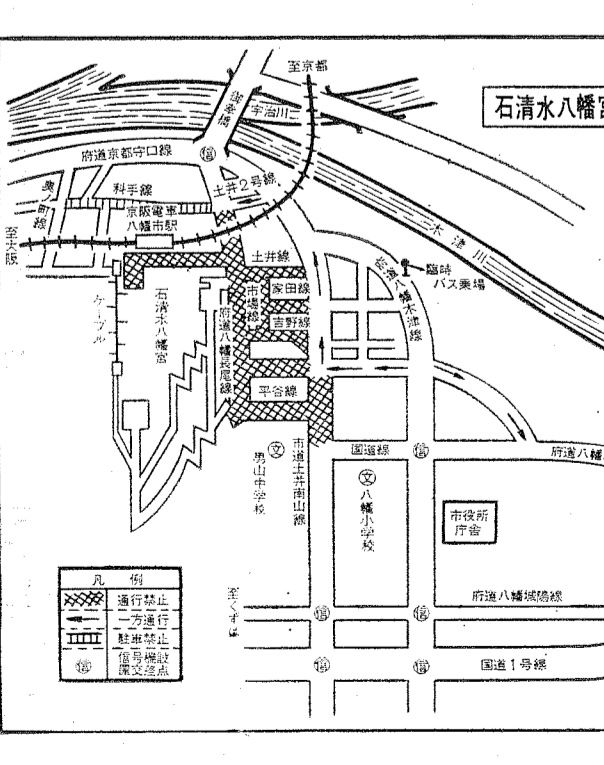
交通遺児に奨学金等の支給制度

交通遺児に奨学金等の支給制度を実施します。この制度は、交通遺児の教育費を支給し、その生活費を補助するものです。申請書と必要書類を提出すれば、支給を受けることができます。

史跡松花堂(寛永の遺産) 昭乗ゆかりの茶室を改修



昭乗ゆかりの茶室を改修する予定です。この茶室は、昭乗公のゆかりの地として、重要な文化遺産です。改修工事は、来年3月までに完了予定です。



新春のつどい

八幡市民新春のつどい
日時：昭和五十四年正月十日(日) 八幡市市民会館
内容：新春のつどい、お正月飾り展示、お雑煮作り、お餅つき、お焚火、お花見、お正月遊びなど。

昭和 55 年度

幼稚園・保育園児を募集

受付

一月十日から一月十七日まで

幼稚園

市では、来年度入園の市立幼稚園児、公・私立保育園児の募集を一月十日から十七日まで行います。(十三日(日曜日)・十五日(祝日)を除く)入園を希望される方は忘れずに手続をしてくださいます。

就学前の五歳児を一年保育

市の教育委員会は、来年度四月に入園するの公立幼稚園の園児を募集します。幼稚園の園児は、併設している小学校の校区内の方、保育所が併設された同地区の幼稚園(八幡第五小学校)に、入園希望する方は、入園希望書と入園料を、各公立幼稚園の事務室へお申し込みください。

- 公立幼稚園
 - 八幡第五小附属幼稚園
 - 八幡第三小附属幼稚園
 - 八幡第四小附属幼稚園
 - 八幡第一小附属幼稚園
 - 八幡第二小附属幼稚園
 - 八幡第六小附属幼稚園
 - 八幡第七小附属幼稚園
 - 八幡第八小附属幼稚園
 - 八幡第九小附属幼稚園
 - 八幡第十小附属幼稚園
 - 八幡第十一小附属幼稚園
 - 八幡第十二小附属幼稚園
 - 八幡第十三小附属幼稚園
 - 八幡第十四小附属幼稚園
 - 八幡第十五小附属幼稚園
 - 八幡第十六小附属幼稚園
 - 八幡第十七小附属幼稚園
 - 八幡第十八小附属幼稚園
 - 八幡第十九小附属幼稚園
 - 八幡第二十小附属幼稚園

保育園

家庭に代って乳幼児を保育する市立保育園を募集します。乳児保育(0歳児)・幼児保育(1歳児)・学童保育(2歳児)の保育が可能な場合があります。保育料は、保育料補助制度により、所得に応じて減額されます。入園を希望される方は、入園希望書と入園料を、各公立保育園の事務室へお申し込みください。

- 公立保育園
 - 八幡第一保育園
 - 八幡第二保育園
 - 八幡第三保育園
 - 八幡第四保育園
 - 八幡第五保育園
 - 八幡第六保育園
 - 八幡第七保育園
 - 八幡第八保育園
 - 八幡第九保育園
 - 八幡第十保育園
 - 八幡第十一保育園
 - 八幡第十二保育園
 - 八幡第十三保育園
 - 八幡第十四保育園
 - 八幡第十五保育園
 - 八幡第十六保育園
 - 八幡第十七保育園
 - 八幡第十八保育園
 - 八幡第十九保育園
 - 八幡第二十保育園

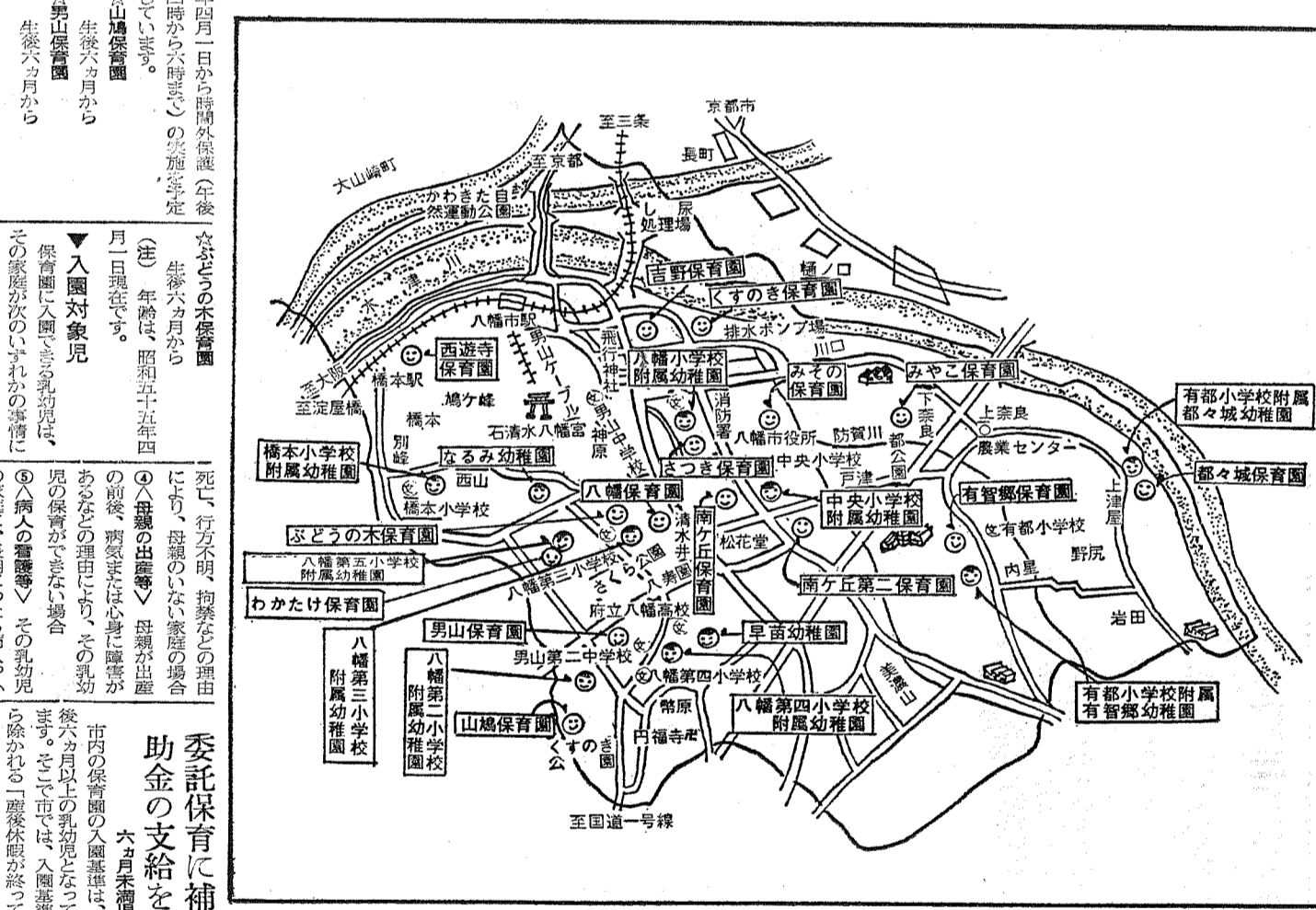


誇る高い入園率

乳幼児の保育と教育を重点に

市では、就学前の乳幼児の保育や、幼稚園教育の充実を図り、入園率を高めることに努めています。昭和五十四年度の入園率は、幼稚園が八十八・一三六・八、保育園が九一・三三六・八と、高い入園率を達成しました。

また、市では、乳幼児の保育や、幼稚園教育の充実を図り、入園率を高めることに努めています。昭和五十四年度の入園率は、幼稚園が八十八・一三六・八、保育園が九一・三三六・八と、高い入園率を達成しました。



幼稚園・保育園周辺図

幼稚園 (幼稚園のアイコン) 保育園 (保育園のアイコン)

市立南ヶ丘保育園 ☎981-3123	市立中央小附属幼稚園 ☎982-3399	市立みその保育園 ☎981-8101	市立八幡小附属幼稚園 ☎981-0188 市立さつき保育園 ☎981-1288	市立吉野保育園 ☎981-3126 市立くすのき保育園 ☎983-1200
市立橋本小附属幼稚園 ☎982-0607	市立わかたけ保育園 ☎983-1313 私立みどりの木保育園 ☎982-9013	市立八幡第五小附属幼稚園	市立八幡第四小附属幼稚園 ☎982-2447 私立早苗幼稚園 ☎981-2268	市立八幡第三小附属幼稚園 ☎982-8566
私立西遊寺保育園 ☎981-4837	私立八幡保育園 ☎981-7491	私立男山保育園 ☎982-0701	私立なるみ幼稚園 ☎982-3368	市立有部小附属各幼稚園 ☎981-3141 市立有部各幼稚園 ☎981-0874
				市立八幡第二小附属幼稚園 ☎981-6950 私立山崎保育園 ☎981-0962
				市立南ヶ丘第二保育園 ☎982-3330
				市立有部小附属有智園幼稚園 ☎981-3144 市立有智園幼稚園 ☎981-0873
				市立みやこ保育園 ☎981-2511