

平成 2 7 年八幡市議会第 3 回定例会

*
* 一般会計・特別会計補正予算内容一覧表 *
*

議案第 5 0 号 平成 2 7 年度八幡市一般会計補正予算（第 2 号）案

議案第 5 1 号 平成 2 7 年度八幡市国民健康保険特別会計補正予算（第 1 号）案

議案第 5 2 号 平成 2 7 年度八幡市介護保険特別会計補正予算（第 1 号）案

議案第 5 3 号 平成 2 7 年度八幡市後期高齢者医療特別会計補正予算（第 1 号）案

平成 2 7 年 9 月 3 日 提出

平成27年度八幡市一般会計補正予算（第2号）内容一覧表

No. 1

(款) 2 総務費 (項) 1 総務管理費 (目) 5 財産管理費

担当部等	経費名	補正予算額	財源内訳					内 容
			国庫支出金	府支出金	地方債	その他	一般財源	
総務部	財産維持管理費	千円 3,000	千円	千円	千円	千円	千円 3,000	固定資産台帳整備業務委託 所有するすべての固定資産（道路、公園、学校、公民館等）について、取得価額、耐用年数等を記載した台帳整備のための資料収集整理 ●債務負担行為計上

(款) 2 総務費 (項) 1 総務管理費 (目) 9 電算化推進費

総務部	電算化推進事業費 (その2)	15,000					15,000	電子自治体推進管理運営経費増額 社会保障・税番号制度導入に係る情報セキュリティ強化対策経費 パソコン及び周辺機器購入 15,000千円
-----	-------------------	--------	--	--	--	--	--------	---

(款) 2 総務費 (項) 3 戸籍住民基本台帳費 (目) 1 戸籍住民基本台帳費

市民部	戸籍一般総務費	40,827	27,616				13,211	住民票等コンビニ交付サービス導入システム構築 10,000千円 ●債務負担行為計上 個人番号カード発行事務支援業務委託 5,500千円 カード発行事務、ナビダイヤル、交付予約サービスの支援 地方公共団体情報システム機構負担金 25,327千円 通知カード・個人番号カード関連事務
-----	---------	--------	--------	--	--	--	--------	---

(款) 3 民生費 (項) 1 社会福祉費 (目) 1 社会福祉総務費

福祉部	社会福祉一般事務費 (福祉総務課)	12,699					12,699	社会福祉事業費国庫支出金の確定に伴う過年度返還金 社会福祉費分 国庫補助金 12,699千円
-----	----------------------	--------	--	--	--	--	--------	---

担当部等	経 費 名	補正予算額	財 源 内 訳					内 容
			国庫支出金	府支出金	地 方 債	そ の 他	一般財源	
健康部	社 会 福 祉 一 般 事 務 費 (国保医療課)	千円 2,547	千円	千円	千円	千円	千円 2,547	社会福祉事業費府支出金等の確定に伴う過年度返還金 老人福祉費分 府補助金 2,165千円 京都府後期高齢者医療保険 事業費補助金 381千円 老人保健医療費 1千円
福祉部	社 会 福 祉 一 般 事 務 費 (障がい福祉課)	14,757					14,757	社会福祉事業費国庫支出金等の確定に伴う過年度返還金 障害者福祉費分 国庫負担金 14,733千円 府負担金 24千円
健康部	国民健康保険 特別会計繰出金	597					597	国民健康保険特別会計の繰出金増額 (市独自分) 事務費分 保険者支援制度改正に伴うシステム改修委託

健康部	男山地域再生・ 地域包括ケア 事業助成費	2,652				繰入金 1,600	1,052	地域包括ケア事業に対する助成 地域包括ケア推進拠点用地賃借料助成 1,052千円 実施主体 社会福祉法人 若竹福祉会 助成額 210,250円/月 用地面積 1,450㎡ 定期巡回・随時対応型訪問介護看護事業費助成 1,600千円 実施主体 社会福祉法人 若竹福祉会 助成額 看護師1人分相当 (上限 4,000千円/年)
-----	----------------------------	-------	--	--	--	--------------	-------	--

担当部等	経 費 名	補正予算額	財 源 内 訳					内 容
			国庫支出金	府支出金	地 方 債	そ の 他	一般財源	
福 祉 部	児 童 福 祉 一 般 事 務 費 (子育て支援課)	千円 4,264	千円	千円	千円	千円	千円 4,264	児童福祉事業費国庫支出金等の確定に伴う過年度返還金 児童福祉総務費分 国庫補助金 1,173千円 児童入所費分 国庫負担金 2,137千円 国庫補助金 697千円 府負担金 239千円 母子福祉費分 国庫補助金 18千円
	児 童 福 祉 一 般 事 務 費 (保育幼稚園課)	2,592					2,592	児童福祉事業費国庫支出金等の確定に伴う過年度返還金 児童入所費分 国庫負担金 1,227千円 国庫補助金 751千円 府負担金 614千円
	児 童 福 祉 一 般 事 務 費 (障がい福祉課)	3,792					3,792	児童福祉事業費国庫支出金の確定に伴う過年度返還金

福 祉 部	生活保護事務費 (一般事務費)	33,722					33,722	生活保護事業費国庫支出金の確定に伴う過年度返還金 国庫負担金 33,479千円 国庫補助金 243千円
-------	--------------------	--------	--	--	--	--	--------	---

(款) 4 衛 生 費 (項) 1 保 健 衛 生 費 (目) 1 保 健 衛 生 総 務 費

担当部等	経 費 名	補正予算額	財 源 内 訳					内 容
			国庫支出金	府支出金	地 方 債	そ の 他	一般財源	
健 康 部	保 健 衛 生 一 般 事 務 費	千円 1,447	千円	千円 763	千円	千円	千円 684	自殺対策事業 860千円 ゲートキーパー養成研修、啓発用品の作成 保健衛生事業費国庫支出金の確定に伴う過年度返還金 587千円
	骨髄ドナー助成費	140		70			70	骨髄ドナー助成 対 象 者 骨髄等の提供を行った日に市内に住所 を有している者 対象人数 1人 助 成 額 20千円/日×7日分(限度額140千円)

(款) 4 衛 生 費 (項) 1 保 健 衛 生 費 (目) 4 保 健 衛 生 施 設 費

健 康 部	母子健康センター 管 理 費	50,000			25,000	繰入金 25,000		母子健康センター及び休日応急診療所施設改修 47,100千円 昭和53年建設 R C造2階建 825㎡ 施工内容 空調改修、トイレ改修、屋根防水工事等 工事实施設計業務委託 1,500千円 工事監理業務委託 1,200千円
-------	-------------------	--------	--	--	--------	---------------	--	--

(款) 6 農 林 水 産 業 費 (項) 1 農 業 費 (目) 3 農 業 振 興 費

環 境 経 済 部	農 業 振 興 対 策 費 (環境にやさしい 野菜づくり 事 業 費)	600		480			120	京野菜生産加速化事業助成増額 負担割合 府4/10 市1/10 事業主体5/10 平高マルチ成形機1台購入助成 対象野菜 九条ねぎ 事業主体 八幡市ねぎ出荷組合京・はちまん 事 業 費 600千円 播種機1台購入助成 対象野菜 みず菜 事業主体 八幡市野菜の会 事 業 費 600千円
--------------	---	-----	--	-----	--	--	-----	---

担当部等	経費名	補正予算額	財源内訳					内 容
			国庫支出金	府支出金	地方債	その他	一般財源	
環境 経済部	農業振興費 対策 (茶業振興対策 事業費)	千円 1,200	千円	千円 960	千円	千円	千円 240	茶業振興対策事業助成 負担割合 府4/10 市1/10 事業主体5/10 被覆資材購入助成 対象面積 72a 事業主体 JA京都やましろ都々城茶生産組合 事業費 2,400千円
	地産地消 推進事業費	500					500	八幡産ブランド野菜PR事業助成増額 事業内容 八幡産の農産物であることを出荷袋に 表記 対象野菜 九条ねぎ 事業主体 京都やましろ都々城共撰組合

(款) 8 土木費 (項) 4 都市計画費 (目) 1 都市計画総務費

まちづくり 推進部	男山地域 再生事業費	500					500	男山地域再生事業PRホームページ作成業務委託 委託内容 市のホームページ内に男山地域再生事業 の取組みを市内外にPRするため ページを作成
--------------	---------------	-----	--	--	--	--	-----	--

(款) 10 教育費 (項) 3 中学校費 (目) 1 学校管理費

教育 委員会	中学校管理運営費	2,000					2,000	生徒の安全確保及び施設のセキュリティ向上のため 防犯カメラを試行的に設置 対象校 男山第二中学校
-----------	----------	-------	--	--	--	--	-------	--

(款) 10 教育費 (項) 3 中学校費 (目) 3 学校建設費

教育 委員会	中学校給食施設 整備事業費	7,000					7,000	中学校給食実施に向けた初度調弁備品購入 給食配送用コンテナ購入 13台
-----------	------------------	-------	--	--	--	--	-------	--

債務負担行為

No. 6

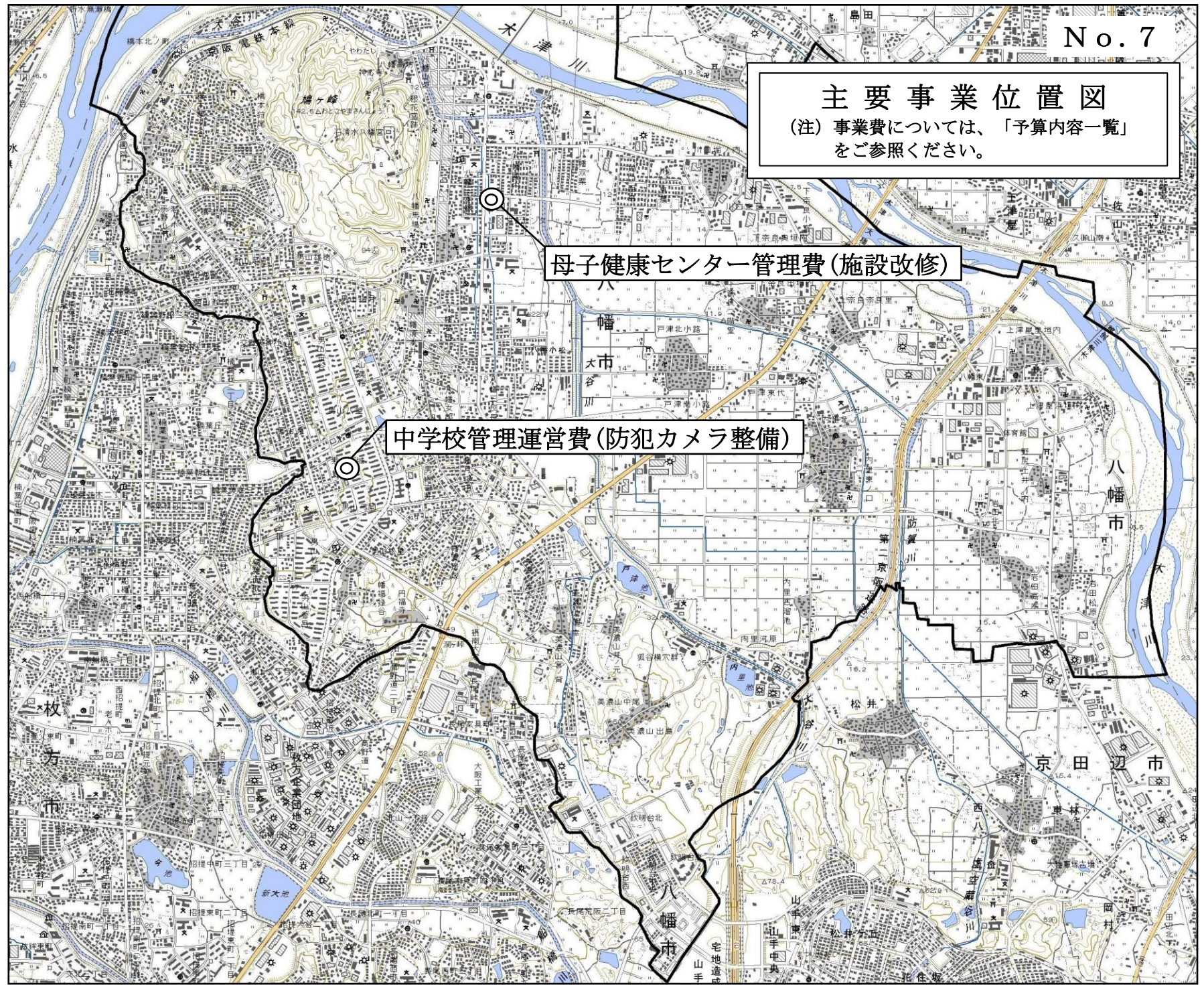
担当部等	事 項	期 間	限 度 額	内 容
総務部	財産維持管理費 (固定資産台帳整備業務委託)	平成27年度から 平成28年度まで	千円 23,000	固定資産台帳整備業務委託 事業内容 資産調査、データ作成、台帳整備
市民部	戸籍一般総務費 (住民票等コンビニ交付 サービス導入システム構築)	平成27年度から 平成28年度まで	9,500	住民票等コンビニ交付サービス導入システム構築 事業内容 基幹業務支援システム連携機能構築

主要事業位置図

(注) 事業費については、「予算内容一覧」
をご参照ください。

母子健康センター管理費(施設改修)

中学校管理運営費(防犯カメラ整備)



平成27年度八幡市国民健康保険特別会計補正予算（第1号）内容一覧表

No. 8

(款) 1 総務費 (項) 1 総務管理費 (目) 1 一般管理費

担当部等	経費名	補正予算額	財源内訳					内 容
			国庫支出金	府支出金	地方債	その他	一般財源	
健康部	一般管理費	千円 597	千円	千円	千円	千円 繰入金 597	千円	基幹業務支援システム改修業務委託 保険者支援制度改正に伴うシステム改修委託

(款) 3 後期高齢者支援金等 (項) 1 後期高齢者支援金等 (目) 1 後期高齢者支援金

健康部	後期高齢者支援金	1,721				前期高齢者 交付金 △ 709	2,430	後期高齢者支援金確定に伴う増額
-----	----------	-------	--	--	--	-----------------------	-------	-----------------

(款) 4 前期高齢者納付金等 (項) 1 前期高齢者納付金等 (目) 1 前期高齢者納付金

健康部	前期高齢者納付金	105				前期高齢者 交付金 105		前期高齢者納付金確定に伴う増額
-----	----------	-----	--	--	--	---------------------	--	-----------------

(款) 10 諸支出金 (項) 1 償還金及び還付加算金 (目) 3 償 還 金

健康部	償 還 金	109,626					109,626	療養給付費等負担金の確定に伴う過年度返還金 98,696千円 療養給付費交付金の確定に伴う過年度返還金 10,930千円
-----	-------	---------	--	--	--	--	---------	---

(款) 11 前年度繰上充用金 (項) 1 前年度繰上充用金 (目) 1 前年度繰上充用金

健康部	前 年 度 繰 上 充 用 金	△ 319,462	△ 186,274	△ 50,000			△ 83,188	平成26年度国民健康保険特別会計財源不足による補 填額の確定に伴う減額
-----	--------------------	-----------	-----------	----------	--	--	----------	--

平成27年度八幡市介護保険特別会計補正予算（第1号）内容一覧表

No. 9

(款) 4 基金積立金 (項) 1 基金積立金 (目) 1 介護保険給付費基金積立金

担当部等	経費名	補正予算額	財 源 内 訳					内 容
			国庫支出金	府支出金	地 方 債	そ の 他	一般財源	
健康部	介護保険給付費 基金積立金	千円 9,486	千円	千円	千円	千円	千円 9,486	国庫負担金の確定に伴う基金積立金増額

(款) 6 諸支出金 (項) 1 償還金及び還付加算金 (目) 2 償還金

健康部	償 還 金	15,343					15,343	国・府支出金及び支払基金交付金の確定に伴う過年度返還金の増額 国庫補助金 14千円 府負担金 10,080千円 府補助金 7千円 支払基金交付金 5,242千円
-----	-------	--------	--	--	--	--	--------	--

平成27年度八幡市後期高齢者医療特別会計補正予算（第1号）内容一覧表

(款) 2 後期高齢者医療
広域連合納付金

(項) 1 後期高齢者医療
広域連合納付金

(目) 1 後期高齢者医療
広域連合納付金

No. 10

担当部等	経費名	補正予算額	財源内訳					内容
			国庫支出金	府支出金	地方債	その他	一般財源	
健康部	後期高齢者医療 広域連合納付金	千円 20,185	千円	千円	千円	千円	千円 20,185	平成26年度出納整理期間における保険料の後期高齢者医療広域連合納付金