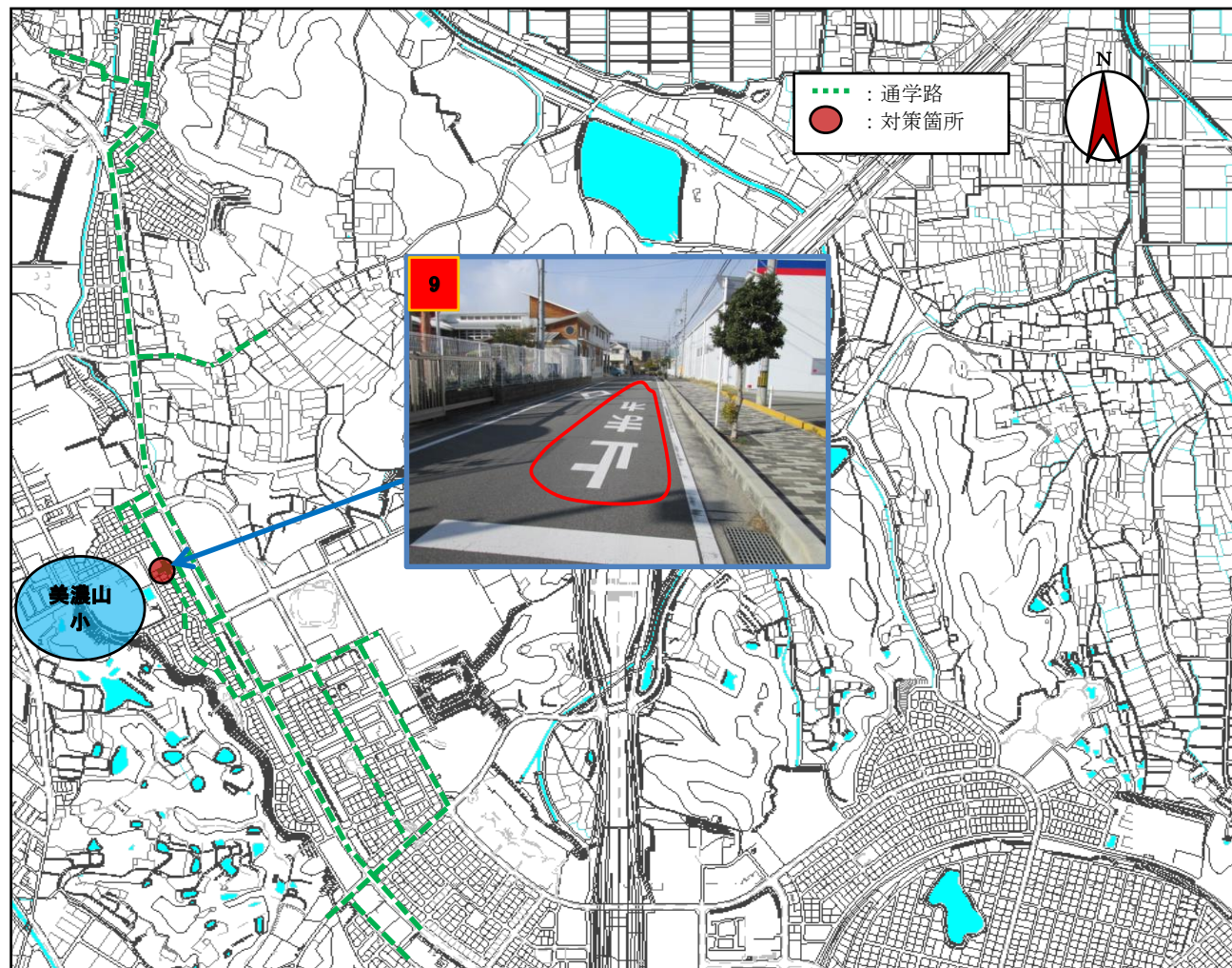


八幡市内通学路対策箇所図（美濃山小学校校区）

平成26年度分

令和2年3月末現在



		状況と対策
9	市	状況 ・通学路が自動車等の抜け道になっている
	対策	1. 南北方向に「止まれ」の路面標示(一旦停止規制あり) 2. ゾーン30規制

※赤字・・・対策済み

●●● ・・・ 対策済み

対策数	2
未対策数	0
対策済数	2