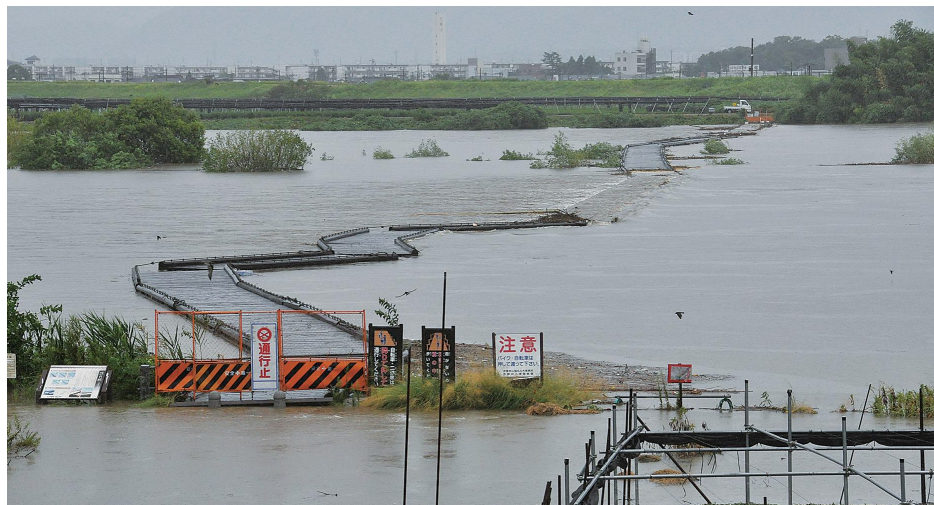


# 「流れ橋」流出!

京都府山城北土木事務所  
(☎0774・62・1731)

8月15日、台風7号による大雨の影響で木津川が増水し、上津屋橋(通称・流れ橋)の橋脚の一部が橋脚からはずれて流出する被害を受けました。流出は令和元年以来4年ぶり。昭和28年3月の架設以降24回目となりました。  
流れ橋は、全長356.5m、幅3.3mの木造橋。川の水位が橋面まで達すると、ワイヤでつながれた橋桁・橋板が、浮力により自然に外れて、いかだのように流れる構造をもっています。  
現在は通行禁止となっており、橋を管理する京都府山城北土木事務所は、令和6年の出水期までの復旧を目指しています。



木津川の増水で橋板が流れた流れ橋(上津屋)

## 子育て すくすく 9月



### センターでは

市内在住の妊婦さん、および生後2カ月～就学前のお子さんとその保護者(すくすくの杜は、おおむね3歳未満のお子さんとその保護者)を対象に、親子で遊ぶ場、子育て相談、発達相談(利用時間内に各センターへ)、育児の情報交換の場を無料で提供しています。各種事業など詳しくは、上記のQRコードから市ホームページをご覧ください。

### はじめての絵本

赤ちゃんにはじめての1冊をプレゼントしています(申込不要)。  
**対象** 生後2カ月から1歳の誕生月までのお子さん  
絵本リストなど詳しくは、上記のQRコードから市ホームページをご覧ください。各支援センターへ

子ども・子育て支援センター  
すくすくの杜 (☎972-1085)

### 子育て講座

#### すくすくの杜

- ①足に合った靴の選び方▶6日(水)  
定員 親子15組 受付中
  - ②いないいないばあ人形作り▶20日(水)  
定員 親子15組 1日(金)～
  - ③おもちゃライブラリー～木のおもちゃを使って遊ぼう▶27日(水)  
定員 親子10組 11日(月)～
  - ④子どものコミュニケーションの発達▶10月2日(月)  
定員 親子15組 19日(火)～
- ※①～④共通  
時間 午前10時30分～11時30分  
対象 生後2カ月～概ね3歳未満の親子

- 離乳食・幼児食展示▶13日(水)午前10時30分～11時30分、午後1時～3時30分
- 離乳食講座▶26日(火)①午前9時30分～10時15分、②午前10時45分～11時30分

子育て支援センター  
あいあいポケット (☎983-8747)

～11時30分  
対象 ①生後7～12カ月の親子、②生後2～7カ月の親子、各4組 1日(金)～

#### あいあいポケット

- ①人形劇▶9日(土)①午前10時～10時30分、②午前11時～11時30分  
定員 各20組 受付中
- ②絵本講座～子どもと言葉と絵本▶11日(月)午前10時30分～11時30分 1日(金)～

第二子育て支援センター  
そよかぜ (☎981-5009)

③子どもの病気の手当てと事故の予防▶10月11日(水)午前10時30分～11時30分  
定員 10組 25日(月)～  
※①～③共通  
対象 妊婦さんと生後2カ月～就学前の親子

ハグモミ講座▶26日(火)午前10時30分～11時30分  
対象 生後2～8カ月の親子、10組 1日(金)～

### 園開放日

時間 午前10時～11時30分(○は午前10時～11時、●は午前10時～11時15分、△は午前10時30分～11時30分、▲は午前11時～正午、□は午後1時30分～)  
※園解放・園庭解放については、未就園児を対象とします。  
※持ち物など、詳しくは右記のQRコードから市ホームページをご覧ください。各園までお問い合わせください。

園名	日程
南ヶ丘☎981-3125	11日(月)園庭開放(雨天中止)
南ヶ丘第二☎982-3330	1日(金)園庭開放(雨天中止) 5日(火)砂・どろんこで遊ぼう
みその☎981-8101	1日(金)園庭開放(雨天中止) 14日(木)親子でふれあって遊ぼう
わかたけ☎983-1313	1日(金)水遊びをしよう 12日(火)園庭開放(雨天中止)
八幡☎981-7491	5日(火)園庭開放 12日(火)造形あそび
男山☎982-0701	1日(金)・15日(金)園庭開放
ぶどうの木☎982-9013	7日(木)・21日(木)園庭開放(雨天中止) 7日(木)色水あそび・どろんこあそび
くすのき☎983-1200	20日(水)園庭あそび(雨天室内あそび、5組 予約制)
八幡☎981-0180	5日(火)園庭開放 14日(木)体を動かして遊ぼう
八幡第三☎982-8566	5日(火)園庭で遊ぼう! 13日(水)幼稚園説明会 19日(火)園庭開放
八幡第四☎982-2447	5日(火)新聞紙で遊ぼう 12日(火)園庭開放
橋本☎982-0607	5日(火)園庭開放 11日(月)夏祭りごっこ! 13日(水)幼稚園説明会
なるみ☎982-3368	9日(土)幼稚園ってどんなところ?～先生と一緒にあそぼう～ 1日(金)午前10時～ 20日(水)△親子でリトミック 11日(月)午前10時～
有都☎981-0873	5日(火)水遊びをしよう 6日(水)園庭開放 8日(金)●赤ちゃんの広場(予約制) 月～金:育児相談(電話受付) 月・火:ちびっこひろば(各5組 予約制) 金:ぴよぴよらんど(各5組 予約制) ※午前10時～11時30分、午後1時30分～4時
山鳩☎981-0982	1日(金)園庭遊び(雨天中止・予約制) 受付中
山鳩第二☎981-0700	15日(金)園庭遊び(雨天中止・予約制) 5日(火)●園見学会
歩学園☎971-5687	11日(月)・15日(金)園庭開放 13日(水)手作りおもちゃで遊ぼう(予約制)
早苗☎981-2268	9日(土)・13日(水)・19日(火)△園庭開放 28日(木)△ミニ運動会に参加しよう 6日(水)▲玉入れ 13日(水)▲園庭開放 20日(水)▲でんでん太鼓であそぼう(6人 予約制)

### いろんな遊びやふれあいの場

事業名	内容など	日程
ひよこサロン(A)	お母さん同士で気軽におしゃべり	13日(水) あいあいポケット
あいあいサロン(B)	時間:A～Cは午前10時～11時15分、D・Eは午前10時30分～	21日(木) あいあいポケット
そよかぜサロン(C)	対象:妊婦さんと生後2カ月からAは6カ月、B～Dは1歳半の親子。Eは妊婦さんと1歳～おおむね3歳未満の親子	25日(月) そよかぜ
すくすく赤ちゃん(D)		1日(金)・15日(金) すくすくの杜
げんきっこ広場(E)		8日(金)・22日(金) すくすくの杜
みんなの広場	手遊びやふれあい遊び、遊びの紹介、絵本の読み聞かせや紙芝居 時間:午前10時～11時30分 対象:妊婦さんと生後2カ月～就学前の親子	7日(木) 橋本児童センター 29日(金) 竹園児童センター
赤ちゃんの広場	手遊びやふれあい遊び 時間:午前10時～11時15分 対象:妊婦さんと生後2カ月～1歳半の親子 ※保育園は各園へ事前予約要。◎は離乳食展示あり。	5日(火)みその保育園、わかたけ保育園 6日(水) 南ヶ丘保育園(◎) 8日(金) 南ヶ丘第二保育園(◎) 12日(火) 竹園児童センター 13日(水) くすのき保育園(◎) ※定員5組 19日(火) 橋本児童センター
お話の出前	絵本の読み聞かせ 時間:午前10時30分～11時30分 対象:妊婦さんと生後2カ月～就学前の親子	14日(木) 八幡市民図書館