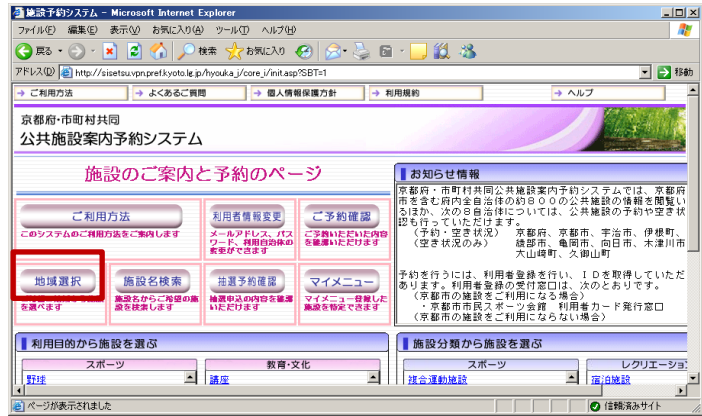


# 1 地域選択1

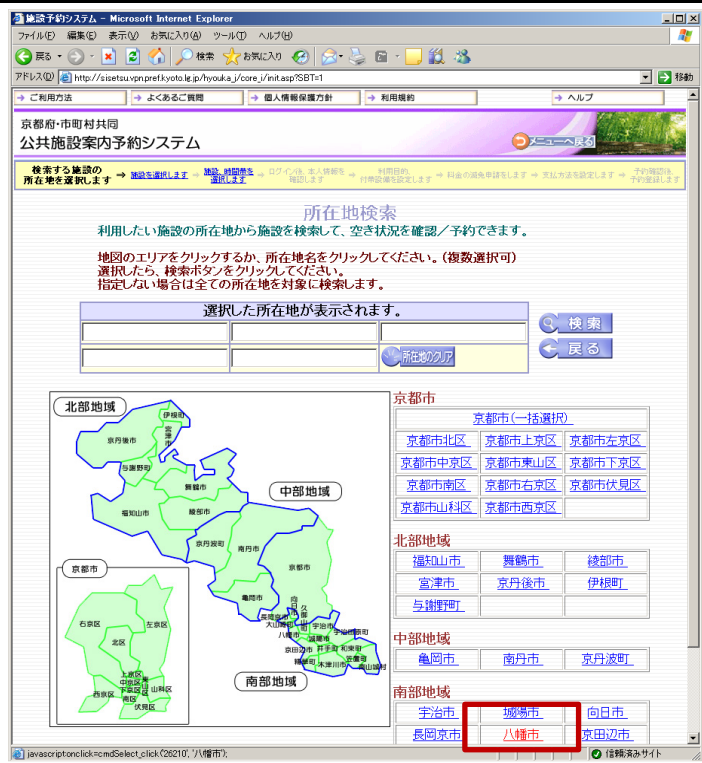
メインメニューから「地域選択」ボタンをクリックする。



# 2 地域選択2

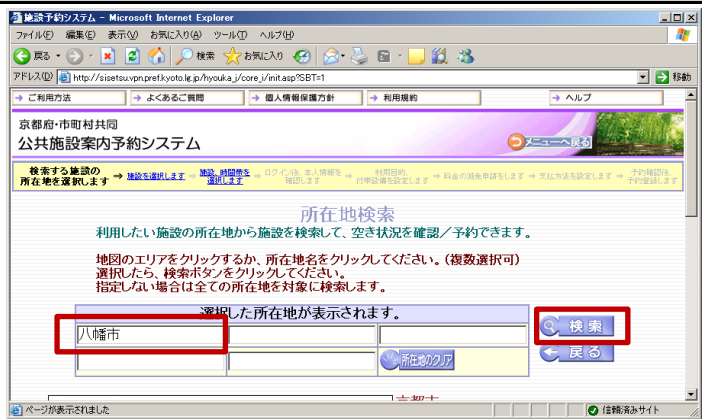
地域の一覧から「南部地域」-「八幡市」をクリックする。

※下の方にあるので「八幡市」が表示されていない場合は、スクロールバーを下に下げて表示してください。



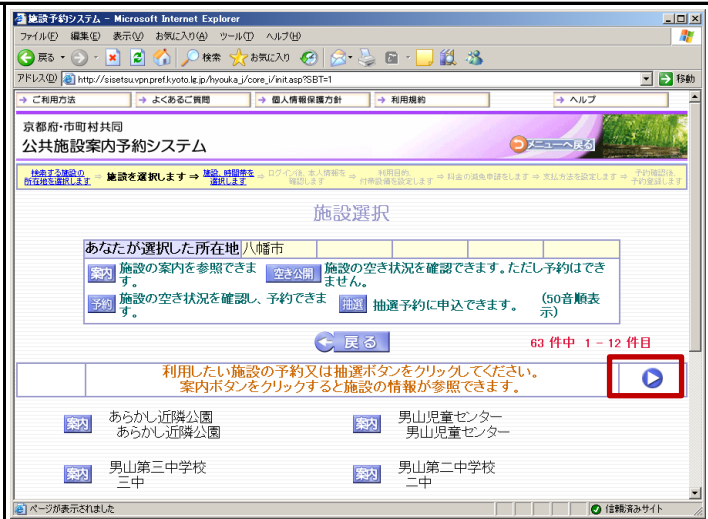
# 3 地域選択3

選択した所在地欄に「八幡市」が表示されていることを確認して「検索」ボタンをクリックする。



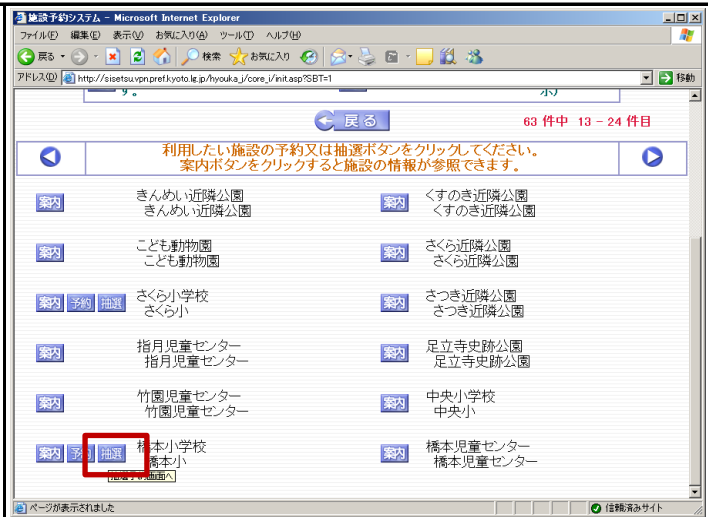
#### 4 対象施設の選択1

左右の矢印ボタンでページを移動させ、対象の施設を表示する。



#### 5 対象施設の選択2

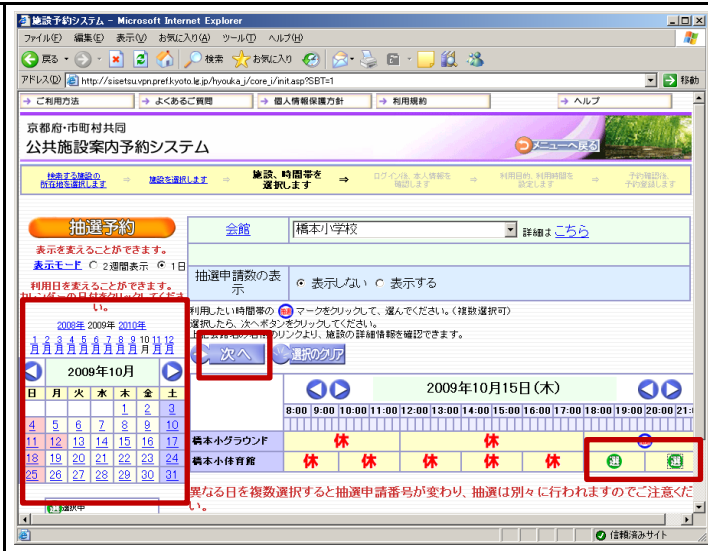
対象施設の「抽選」ボタンをクリックする。



#### 6 抽選日時の選択(1日表示で予約する場合)

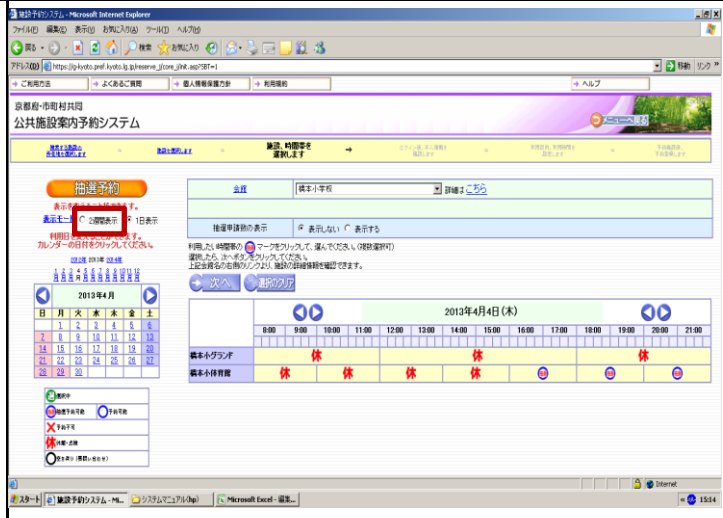
対象の施設・時間のコマをクリックし選択状態にする。  
 選択が完了したら「次へ」ボタンをクリックする。

※ 複数の日付にまたがる場合は、カレンダーの日付をクリックし変更して複数日にまたがる選択を行うことができる。



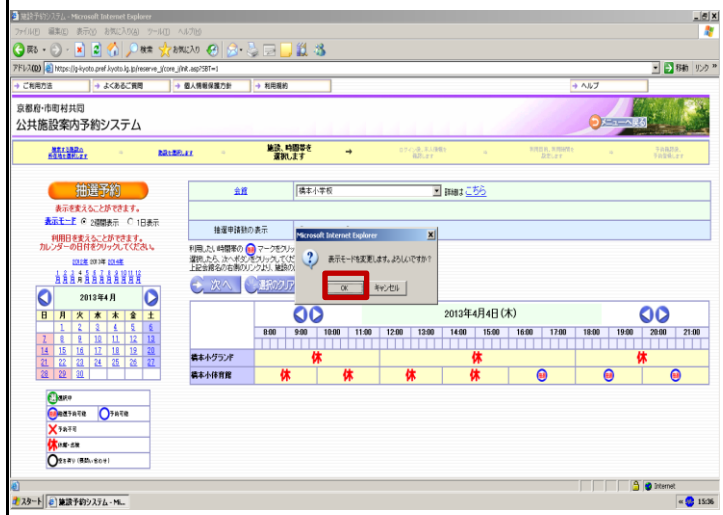
### 6-1 抽選日時の選択(2週間表示で予約する場合)

カレンダー上部の「2週間表示」をクリックする。



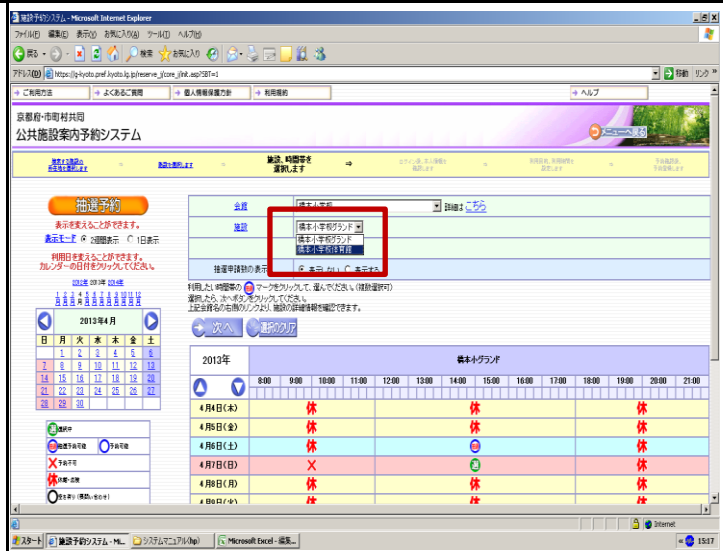
### 6-2 抽選日時の選択2

「OK」をクリックする。



### 6-3 抽選日時の選択3

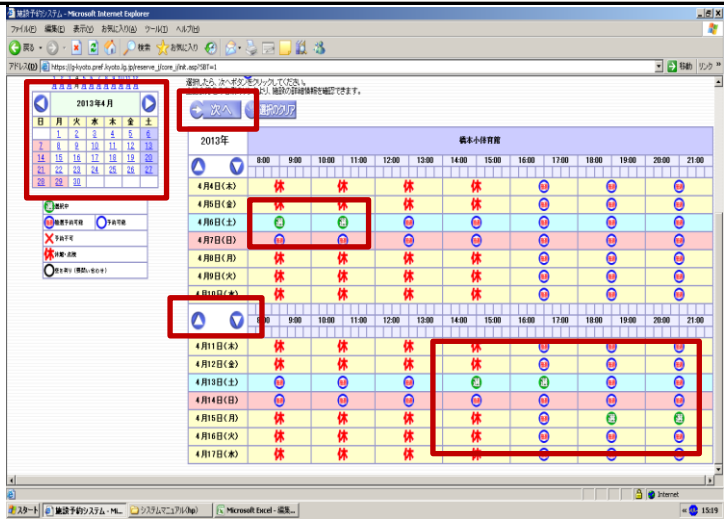
施設をプルダウンメニューより対象施設を選択する。  
※ 2週間表示はグラウンドの画面からはじまります。



## 6-4 抽選日時の選択4

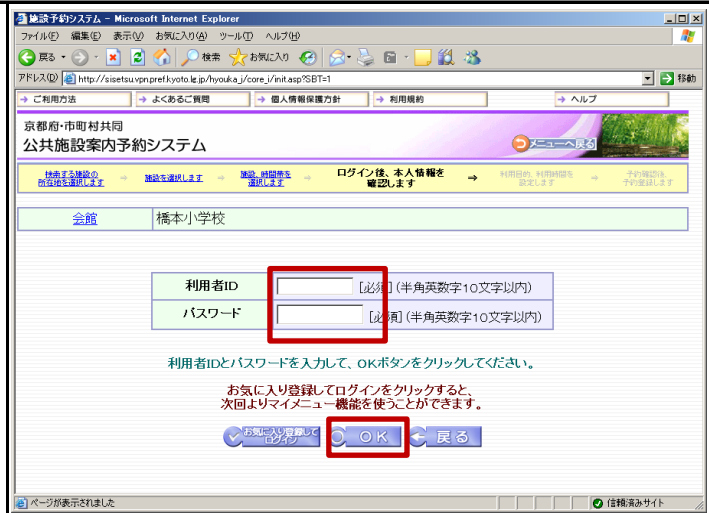
対象の使用時間をクリックし選択する。複数日にわたり選択する場合はすべての使用時間を選択後、「次へ」をクリックし、先へと進む。

※ カレンダー内日付ボタンをクリックすると対象の日付を先頭に2週間表示され、画面中央にある△▽ボタンをクリックするとそれぞれ前後の2週間が表示されます。



## 7 利用者IDの入力

利用者ID・パスワードを入力して「OK」ボタンをクリックする。



## 8 利用者の確認

利用者の確認画面が表示されるので内容を確認して「次へ」ボタンをクリックする。



## 9 申請内容確認・利用人数入力

利用目的を選択し、利用人数を入力して「次へ」ボタンをクリックする。

施設名称	使用日	コート	使用開始時間 使用終了時間	利用目的の分類 利用目的の分類	利用人数(必須) (半角数字4桁以内)
橋本小学校体育館	2009年10月15日	18時-20時	18:00 20:00	100040:テニス 01:競式テニス	5人
橋本小学校体育館	2009年10月15日	20時-22時	20:00 22:00	100040:テニス 01:競式テニス	5人

## 10 抽選予約確認

抽選予約申し込み内容が表示されるので確認して「次へ」ボタンをクリックする。

利用者ID	0000000241
団体区分	団体
申請者氏名カナ	テスト ガッコウ タイキョウ 様
申請者氏名	テスト 学校 様
申請者電話番号	0769831111
申請者住所	〒614-8501
代表者氏名	京都府八幡市八幡園内75
責任者氏名カナ	八幡 三郎 様
責任者氏名	ヤウタ サブロー 様
責任者電話番号	八幡 三郎 様
責任者電話番号	0769831111

## 11 登録確認

登録確認画面が表示されるので「OK」ボタンをクリックする。

## 12 抽選予約完了

抽選予約申し込み完了画面が表示される。

続けて予約する場合は「戻る」ボタンをクリックして「6. 抽選日時を選択」画面に戻る。

処理を終了する場合は「閉じる」ボタンをクリックして画面を閉じる。

抽選予約システム - Microsoft Internet Explorer

京都府・市町村共同  
公共施設案内予約システム

抽選予約確認画面

抽選予約を受けました。

抽選予約以降のことは、メール等によりお知らせします。  
抽選予約の状況は、メニューの「抽選予約確認」から確認してください。  
抽選申請番号は、控えておいてください。

抽選申請番号は以下のとおりです。

抽選申請番号	利用日	抽選日
2009000005	2009年10月15日	2009年8月14日

画面を印刷する... [画面の印刷](#)

お気に入り登録する... [お気に入り登録](#)

続けて予約する... [戻る](#)

画面を閉じる... [閉じる](#)