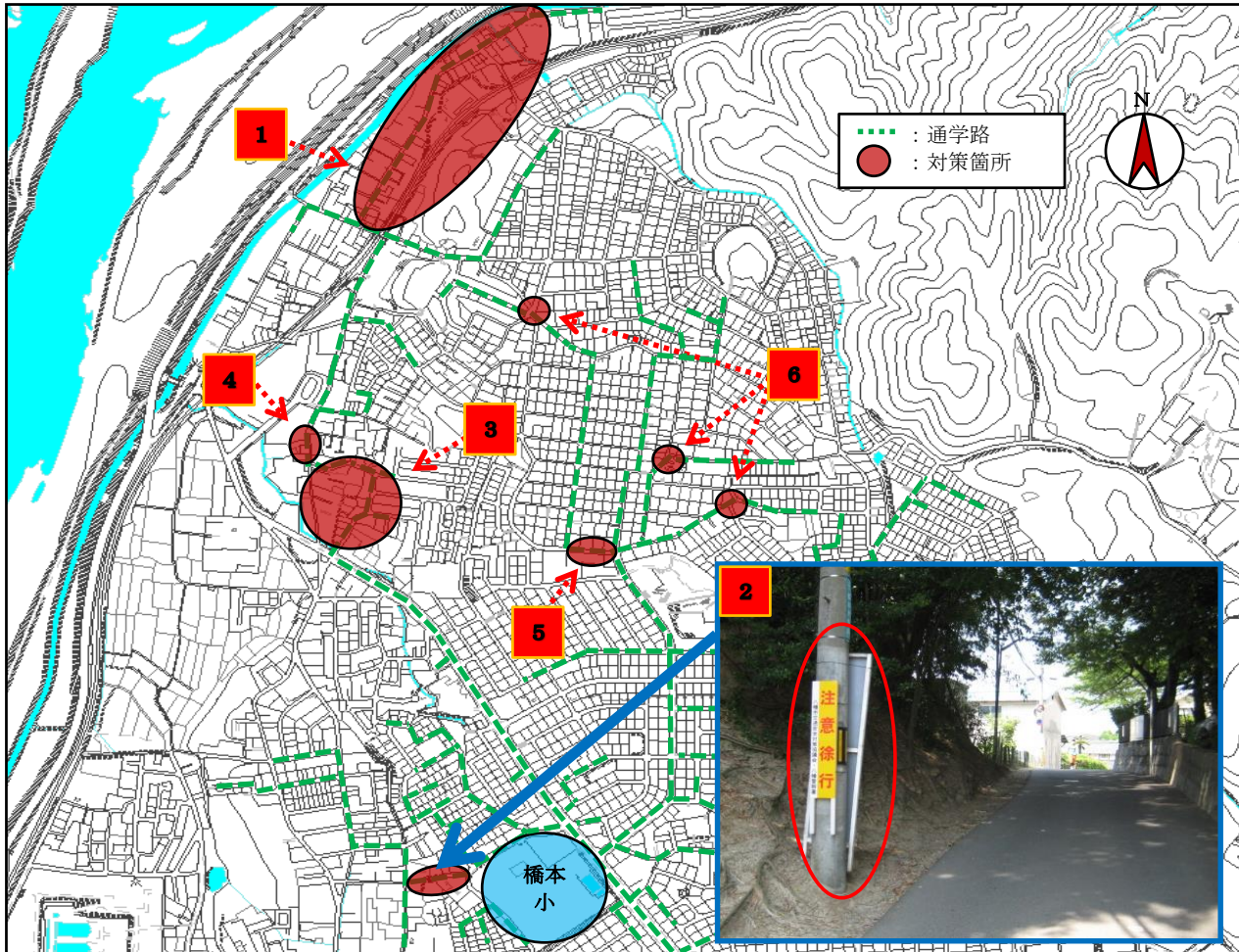


# 八幡市内通学路対策箇所図（橋本小学校校区）

平成24年度総点検分  
令和2年3月末現在



		状況と対策	
1	市	状況	道路幅が狭いため危険。
	市	対策	1. 看板の設置
2	市	状況	道路幅が狭いため危険。
	市	対策	1. 看板の設置
3	市	状況	道路幅が狭く、歩車道の区別も明確でないため危険。
	市	対策	1. 路側帯のカラー舗装 2. 溝蓋の設置 3. 看板の設置
4	市	状況	道路幅が狭く、歩車道の区別も明確でないため危険。
	市	対策	1. 歩道の設置 2. 看板の設置 3. 交通規制（通行止、一方通行）の設定 1は道路幅員狭く不可 3は地元の同意得られず不可
5	市	状況	道路幅が狭く、歩車道の区別も明確でないため危険。
	市	対策	1. 路側帯の設置 2. 交通規制（一旦停止）の設定
6	市	状況	見通しが悪く、道路幅も狭いため危険。
	市	対策	1. 路側帯の設置 2. 路面表示の設置 3. 溝蓋の設置 4. 看板の設置

※赤字・・・対策済み

■ ..... 対策済み

危険箇所数	6
対策数	14
対策不可	2
<b>対策済数</b>	<b>12</b>