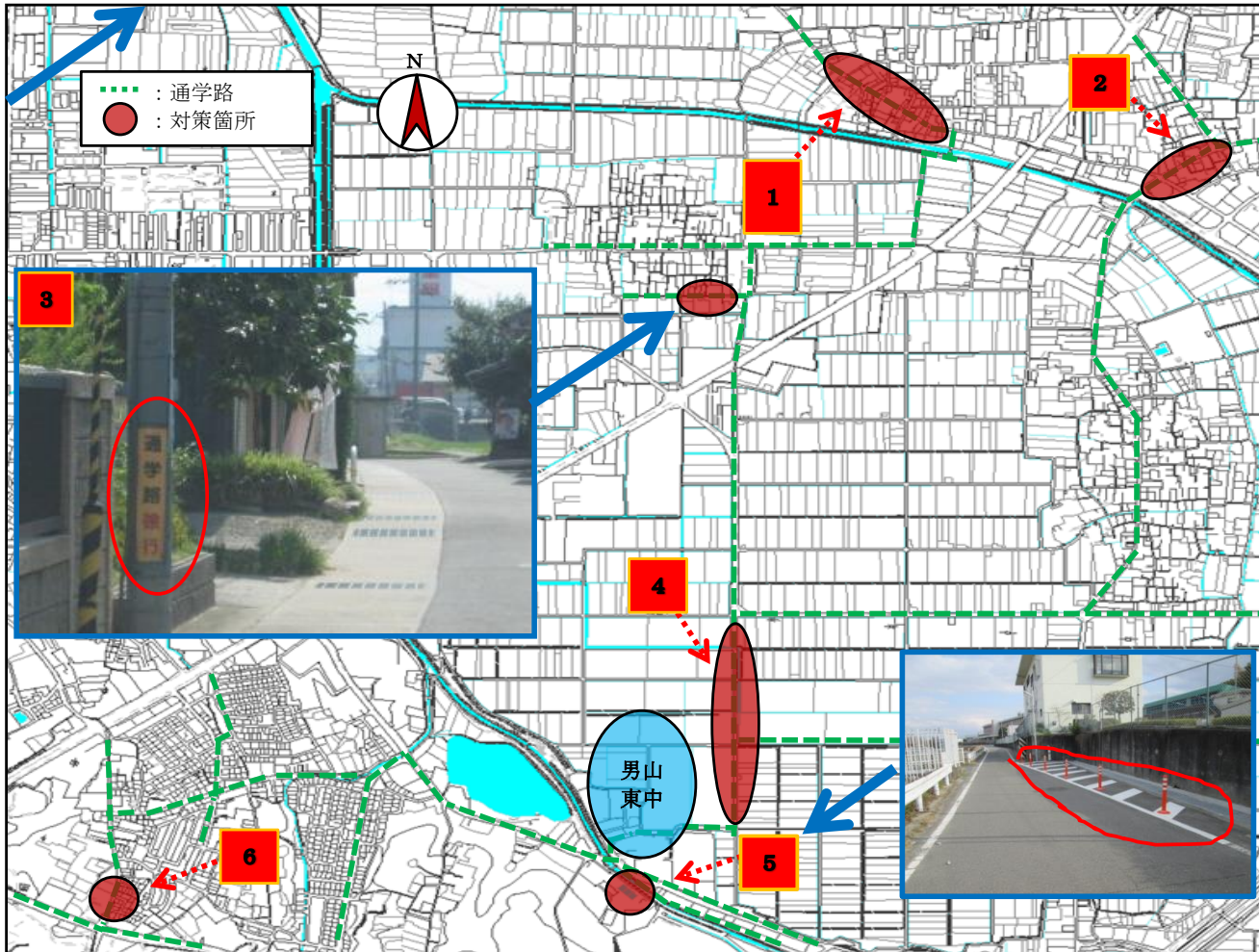


八幡市内通学路対策箇所図（男山東中学校校区）

平成24年度総点検分

令和2年3月末現在



		状況と対策	
1	市	状況	道路が狭く、交通量も多いため危険。
	府	対策	1. 防護柵の設置 ※ラバーボールの設置
2	市	状況	道路が狭く、交通量も多いため危険。
	府	対策	1. 道路の拡幅 用地買収は不可 路側帯の設置、カラー舗装
3	市	状況	道路が狭いため危険。
	府	対策	1. 看板の設置
4	市	状況	路上駐車が多く、見通しが悪いため危険。
	府	対策	1. 看板の設置
5	市	状況	側溝に蓋がなく、防護柵等の保護設備もないため危険。
	府	対策	1. 溝蓋の設置
6	市	状況	道路が狭く、歩車道の区別もないため危険。
	府	対策	1. 路側帯のカラー舗装

※赤字・・・対策済み

■ …… 対策済み

危険箇所数	6
対策数	6
対策不可	1
対策済数	5