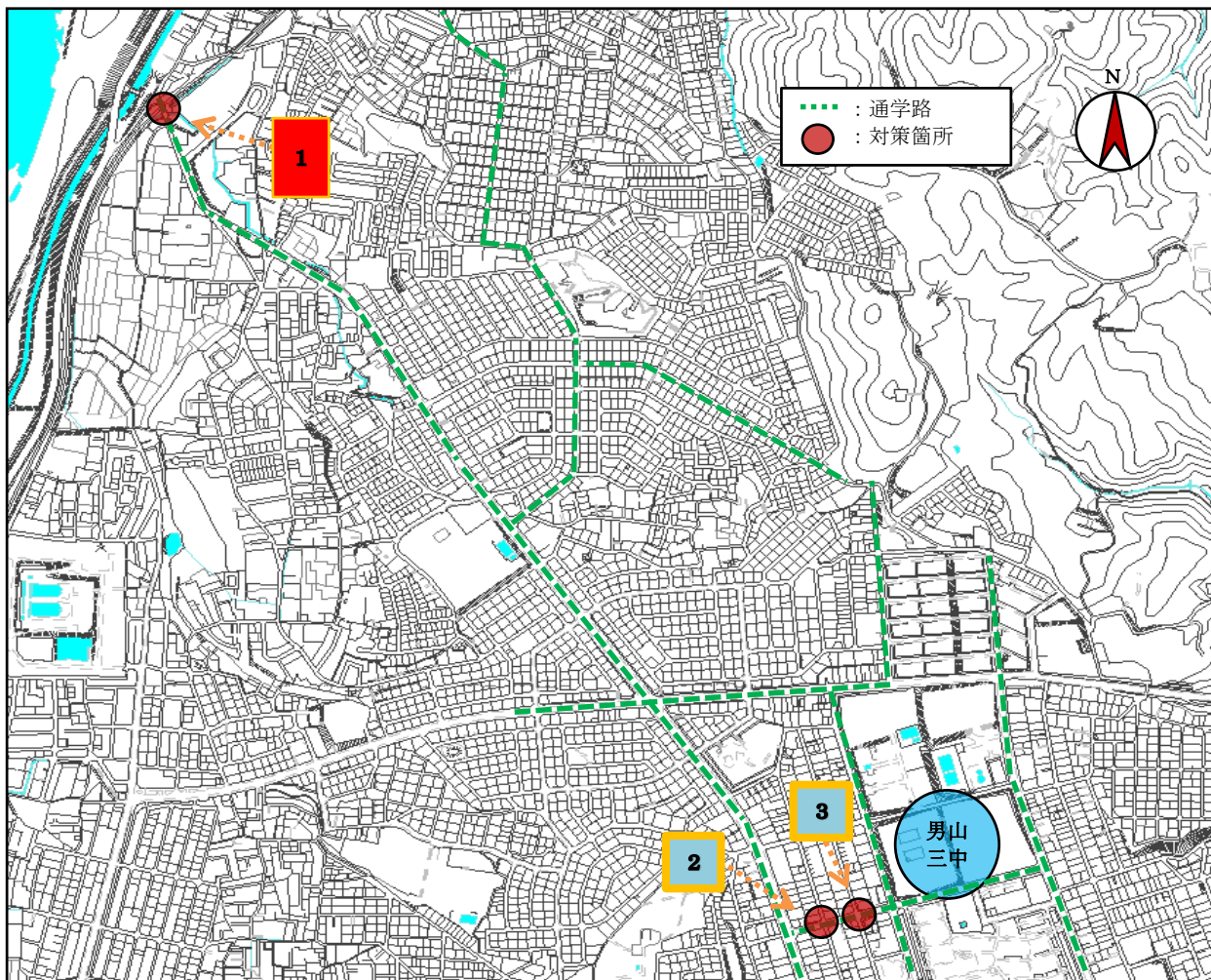


八幡市内通学路対策箇所図（男山第三中学校校区）

平成24年度総点検分

令和2年3月末現在



		状況と対策	
1	市	状況	交通量が多く、踏切内に歩車道の区別がないため危険。
	市	対策	1. 路側帯の設置 2. 路側帯のカラー舗装 (橋本駅周辺道路整備完了→歩道設置済)
2	市	状況	見通しが悪いため危険。
	市	対策	1. 横断歩道の設置 警察の規制下りず不可
3	市	状況	見通しが悪いため危険。
	市	対策	1. 横断歩道の設置 警察の規制下りず不可

... 対策不可

危険箇所数	3
対策数	4
対策不可	3
対策場所大規模改修済	1