

認知症かも…

最近、  
ちょっともの忘れが…  
認知症かな？

認知症の人の  
介護について  
誰かに相談したい…

ひとりで悩んで  
いませんか？

若年性認知症か  
どうか不安…

相談料・通話料無料・秘密厳守

お気軽に  
ご相談ください

利用できる  
サービスって  
なにがあるの？

京都府認知症コールセンター



0120-294-677

受付時間

月曜日～金曜日 10:00～15:00

●相談員（認知症介護経験者等）が丁寧に対応します。

土・日、祝日、お盆（8月13日～8月16日）、年末年始（12月27日～1月5日）を除く

65歳未満の方の認知症については…

京都府若年性認知症コールセンター



0120-134-807

受付時間

月曜日～金曜日 10:00～15:00

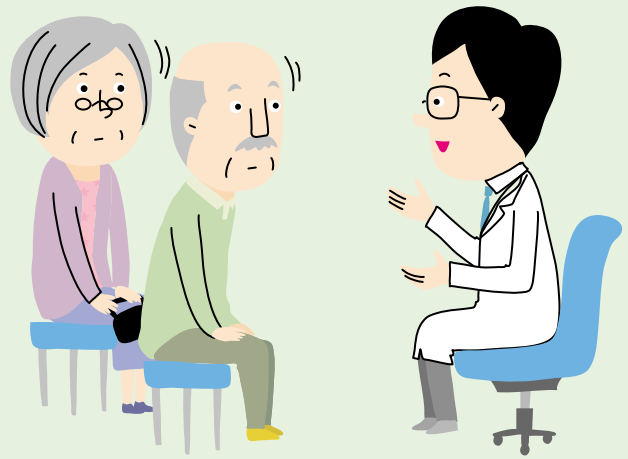
●相談員（看護師等）が丁寧に対応します。

土・日、祝日、年末年始（12月29日～1月3日）を除く

## 認知症とは

いろいろな原因で脳の細胞が損傷を受けたり、働きが悪くなることで、認知機能が低下し、さまざまな生活のしづらさが現れる状態を指しますが、原因となる病気（アルツハイマー病や脳こうそく・脳出血など）によって治療方法が異なります。

65歳未満で発症すると若年性認知症と呼ばれ、老年性の認知症に比べ、病状の進行が早いとされる一方、更年期障害やうつ病など他の病気と思い込み、診断までに時間がかかってしま



うことも少なくありません。

おかしいと思ったら、早期に受診しましょう。



家族・身近な人のもの忘れが、  
気になりはじめたら…

## 家族・身近な人でチェック

認知症による変化は、本人より周りが先に気づく場合も多いものです。家族や身近な人がチェックしてみましょう。

- 同じことを繰り返し行ったり、何度も話したり尋ねたりする。
- 「このごろ様子がおかしい」と知り合いから言われるようになった。
- しまい忘れや置き忘れが増えたり、財布・通帳・衣類などを盗まれたと人を疑う。
- 入浴をしないなど、身だしなみを構わなくなった。
- 料理・片付け・計算・運転などのミスが多くなった。
- こだわりが強くなり、ひとつのことに執着するようになった。
- リモコンや電化製品などのボタン操作がうまくできない。
- 実際には存在しないものが見える。
- 約束の日時や場所を間違えるようになった。
- 怒りっぽくなるなどの性格変化や反社会的な行動をしてしまう。

監修：公益社団法人 認知症の人と家族の会京都府支部

## 早期の診断・治療が大切です。

いくつか思い当たる場合は、認知症コールセンターや「きょうと認知症あんしんナビ」等でご相談・ご確認ください。

認知症で困った時に役立つ情報が満載!

きょうと認知症  
あんしんナビ

HP ● <http://www.kyoto-ninchisho.org/>

きょうと認知症あんしんナビ



ナビ情報

- ▶ 医療・介護の相談窓口
- ▶ 介護サービス
- ▶ 認知症の主な原因疾患
- ▶ 症状と対応方法
- ▶ 認知症の診察が可能な医療機関
- 等

詳しくは  
ホームページに  
アクセス