

令和5年

# 火災救急救助統計

(令和5年1月1日～令和5年12月31日)



八幡市消防本部(署)

# 出 動 状 況

(令和5年1月1日～令和5年12月31日)

単位：件

出 動 区 分		件 数
火 災 出 動		1 6
救 急 出 動		4, 4 6 3
救 助 出 動		4 9
警 戒 出 動	救 急 支 援	1 8 9
	消 防 事 故	1 5
	再 燃 防 止	0
	焼 却	3 2
	怪 煙	2
	警 報 器 感 知	2 3
	誤 報	1 7
	虚 報	0
	危 険 物 流 出	1 7
	ガ ス 等 漏 洩	2
	風 水 害 等	1
	捜 索	0
	そ の 他	2 8
	管 外	1 6
小 計	3 4 2	
合 計		4, 8 7 0

# 目 次 (ページ)

## 火 災 の 部

火 災 概 況 及 び 前 年 と の 比 較	1
5 ヶ 年 の 火 災 発 生 状 況	2
月 別 火 災 発 生 状 況	3
時 間 別 ・ 地 区 別 火 災 発 生 状 況	4
建 物 用 途 別 ・ 曜 日 別 火 災 発 生 状 況	5
出 火 原 因 別 火 災 発 生 状 況	6
火 災 種 別 ・ 出 火 原 因 別 損 害 額	6
天 候 別 ・ 風 向 別 ・ 風 速 別 ・ 湿 度 別 火 災 発 生 状 況	7

## 救 急 の 部

救 急 概 況 比 較	8
月 別 救 急 出 動 件 数	9
曜 日 別 ・ 覚 知 別 救 急 出 動 件 数	10
時 間 別 救 急 出 動 件 数	11
事 故 種 別 年 齢 区 分 別 ・ 男 女 別 搬 送 人 員	12
病 院 別 搬 送 人 員	13
管 内 ・ 管 外 別 搬 送 人 員	13
応 急 処 置 実 施 状 況	14
地 区 別 救 急 出 動 件 数	15

## 救 助 の 部

救 助 概 況 及 び 前 年 と の 比 較	16
事 故 種 別 救 助 出 動 状 況	16
月 別 ・ 曜 日 別 救 助 出 動 状 況	17

# 《火災の部》

令和5年の火災出動件数は、16件（前年より6件減）であり、火災による死者は0人、負傷者は3人でした。火災による損害額は9,180千円でした。

火災種別では、建物火災が9件、車両火災が5件、その他火災が2件でした。

## 火災概況及び前年との比較

区 分		年 別	令和4年	令和5年	前年比較 (△は減)
火 災 種 別 (件)	建 物		17	9	△ 8
	林 野		0	0	0
	車 両		1	5	4
	そ の 他		4	2	△ 2
	合 計		22	16	△ 6
焼 損 内 訳	建 物	焼損床面積 (㎡)	892.3	184.1	△ 708.2
		焼損表面積 (㎡)	29.2	36.2	7.0
	林 野 (a)		0	0	0
	車 両 (台) 注1		13	9	△ 4
	そ の 他		再生資源物品、橋、分電盤	木造橋脚	※1
損害額 (千円)	建 物 火 災 注2		93,360	6,426	△ 86,934
	建 物 火 災 以 外		738	2,754	2,016
	合 計		94,098	9,180	△ 84,918
焼 損 程 度 (棟) 注3	全 焼		6	3	△ 3
	半 焼		1	0	△ 1
	部 分 焼		6	5	△ 1
	ぼ や		12	6	△ 6
爆 発	建 物 (棟)		0	0	0
	そ の 他		0	0	0
り 災 世 帯 数	全 損		8	2	△ 6
	半 損		0	0	0
	小 損		23	7	△ 16
り 災 人 員			62	18	△ 44
人 的 被 害	死 者		2	0	△ 2
	負 傷 者		8	3	△ 5
1ヶ月平均出火件数			1.8	1.3	△ 0.5
1ヶ月平均損害額 (千円)			7,841.5	765.0	△ 7,076.5
1件あたりの平均損害額 (千円)			4,277.2	573.8	△ 3,703.4

※ 小数点第2位を四捨五入

※1 対象物が異なるため比較対象外

注1 車両火災件数と焼損台数の差異にあつては、延焼火災が発生した為です。

注2 建物火災の損害額は、火災種別が建物火災に該当するものを計上しています。

注3 焼損程度は、火災により焼損した棟数の合計であり、延焼棟数も含みます。

注4 損害額にあつては、調査中を除いた合計を表示しています。

## 5ヶ年の火災発生状況

区分	年 別						5ヶ年平均
	令和元年 (平成30年)	令和2年	令和3年	令和4年	令和5年		
火災 種別 (件)	建物	9	5	5	17	9	9.0
	林野	0	0	0	0	0	0.0
	車両	3	0	3	1	5	2.4
	その他	1	0	2	4	2	1.8
	<b>合計</b>	<b>13</b>	<b>5</b>	<b>10</b>	<b>22</b>	<b>16</b>	<b>13.2</b>
焼 損 内 訳	建物 焼損床面積 (㎡)	48.6	393.1	169.3	892.3	184.1	337.5
	焼損表面積 (㎡)	23.1	75.0	36.8	29.2	36.2	40.1
	林野 (a)	0	0	0	0	0	0.0
	車両 (台) 注1	4	3	6	13	9	7.0
その他	スマートメーター1基	0	0	0	0	0	※1
損害額 (千円)	建物火災 注2	5,144	55,243	5,590	93,360	6,426	33,152.6
	建物火災以外	16,077	0	2,732	738	2,754	4,460.2
<b>合計</b>	<b>21,221</b>	<b>55,243</b>	<b>8,322</b>	<b>94,098</b>	<b>9,180</b>	<b>37,612.8</b>	
焼 損 程 度 (棟) 注3	全焼	2	3	1	6	3	3.0
	半焼	0	0	0	1	0	0.2
	部分焼	3	7	4	6	5	5.0
	ぼや	4	4	3	12	6	5.8
爆 発	建物 (棟)	0	0	0	0	0	0.0
	その他	0	0	0	0	0	0.0
り 災 世 帯 数 (世帯)	全損	0	3	1	8	2	2.8
	半損	0	0	0	0	0	0.0
	小損	3	8	6	23	7	9.4
り 災 人 員	10	26	18	62	18	26.8	

※ 小数点第2位を四捨五入

※1 対象物が異なるため比較対象外

注1 車両火災件数と焼損台数の差異にあつては、延焼火災が発生した為です。  
 注2 建物火災の損害額は、火災種別が建物火災に該当するものを計上しています。  
 注3 焼損程度は、火災により焼損した棟数の合計であり、延焼棟数も含まれます。  
 注4 損害額にあつては、調査中を除いた合計を表示しています。

# 月別火災発生状況

区分 月別	火災件数				焼損			内訳			損害額(千円)			焼損程度(棟)注3			爆発		り災世帯		死傷者		
	合計	建物	林野	車両その他	建物焼損床面積	焼損(㎡)	林野(a)	車両(台)注1	その他	建物火災注2	建物火災以外	合計	全焼	半焼	部分焼	ぼや	建物	その他	全損	半損	小損	死者	負傷者
1月	3	2	1	1		0.1		1		632	13	645				2					1	0	0
2月	1	1			19.9					1,648		1,648	1									0	0
3月	1	1			0.5					4		4			1					1	6	0	0
4月	2	1	1		67.7		1			783	492	1,275	1						1			1	0
5月	3	1	2		1.0		6			2	49	51			1					1	1	0	1
6月	0											0											
7月	0											0											
8月	0											0											
9月	4	2		2	95.0	36.1				3,253	2,200	5,453	1	4	2			1		4	9	0	1
10月	1	1								104		104			1							0	0
11月	0											0											
12月	1			1	調査中			1			調査中	0										0	0
合計	16	9	0	5	2	184.1	36.2	9	0	6,426	2,754	9,180	3	0	5	6	0	0	2	0	7	18	0

※ 少数点第2位を四捨五入

注1 車両火災件数と焼損台数の差異にあつては、延焼火災が発生した為です。

注2 建物火災の損害額は、火災種別が建物火災に該当するものを計上しています。

注3 焼損程度は、火災により焼損した棟数の合計であり、延焼棟数も含まれます。

注4 損害額にあつては、調査中を除いた合計を表示しています。

### 時間別火災発生状況

単位：件

区分 時間別	火災件数			
	合計	建物	車両	その他
0～1	0			
1～2	0			
2～3	0			
3～4	0			
4～5	0			
5～6	1	1		
6～7	0			
7～8	0			
8～9	1	1		
9～10	1		1	
10～11	2	1	1	
11～12	3	1	2	
12～13	0			
13～14	2	1		1
14～15	0			
15～16	0			
16～17	0			
17～18	0			
18～19	0			
19～20	1	1		
20～21	1			1
21～22	0			
22～23	2	2		
23～24	0			
不明・調査中	2	1	1	
合計	16	9	5	2

### 地区別火災発生状況

単位：件

区分 地区別	火災件数			
	合計	建物	車両	その他
八幡	4	2	2	
橋本	3	2	1	
川口	0			
岩田	0			
野尻	0			
上津屋	2			2
上奈良	1	1		
下奈良	1	1		
内里	0			
戸津	2	1	1	
美濃山	2	1	1	
男山	0			
西山	0			
欽明台	1	1		
高速道路	0			
合計	16	9	5	2



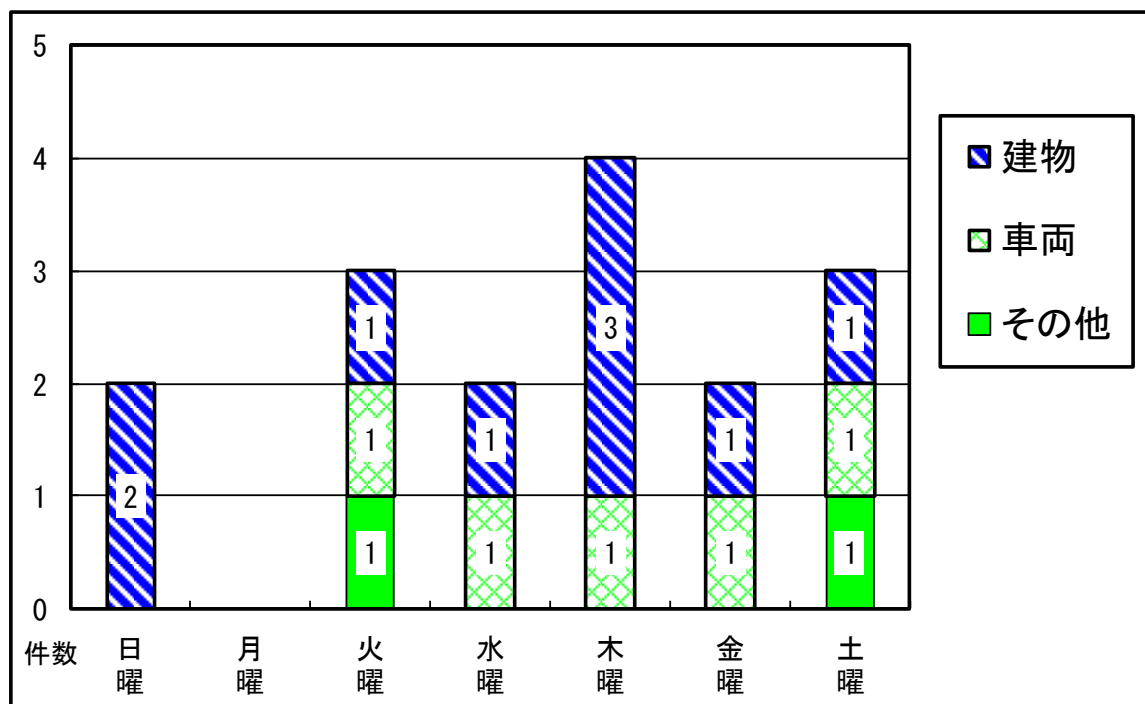
## 建物用途別火災発生状況

区分 建物用途	焼損棟数	焼損面積 (㎡)		損害額 (千円)
		焼損床面積	焼損表面積	
住 宅	8	145.2	7.2	3,562
学習塾付き共同住宅	1	1.0	0.0	2
事 務 所	1	0.0	29.0	15
工 場	2	18.0	0.0	589
倉 庫	1	0.0	0.0	610
車 庫	1	19.9	0.0	1,648
<b>合 計</b>	<b>14</b>	<b>184.1</b>	<b>36.2</b>	<b>6,426</b>

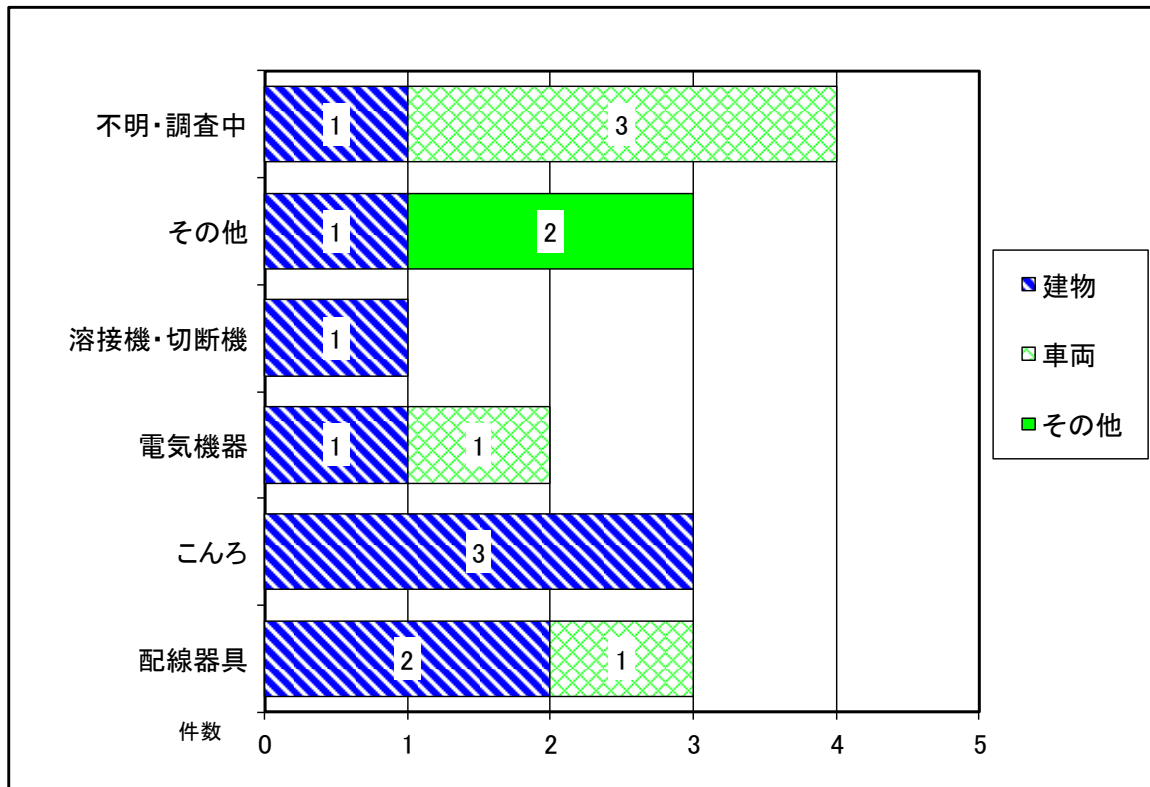
※1 少数点第2位を四捨五入

※2 損害額にあつては、調査中を除いた合計を表示しています。

## 曜日別出火発生状況



### 出火原因別火災発生状況



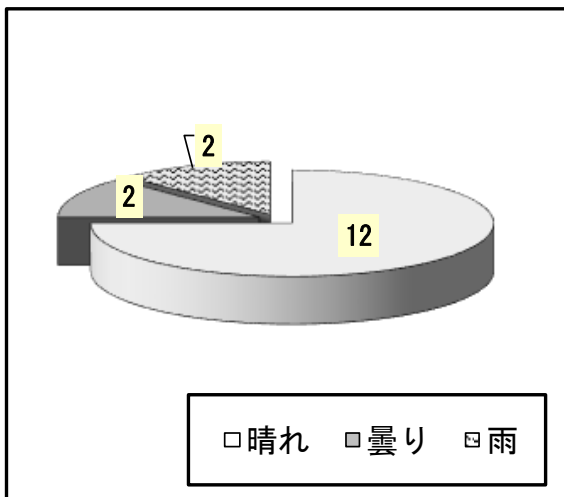
### 火災種別・出火原因別損害額

出火原因	出火件数				焼損程度 (棟数・台数)	損害額 (千円)
	合計	建物	車両	その他		
配線器具	3	2	1		車両1台、ぼや1棟、全焼1棟	818
こんろ	3	3			ぼや1棟、部分焼1棟、全焼1棟	2,774
電気機器	2	1	1		車両1台、ぼや1棟	153
溶接機・切断機	1	1			ぼや1棟	610
その他	3	1		2	木造橋脚、部分焼1棟	2,685
不明・調査中	4	1	3		車両7台、全焼1棟	2,140
<b>合計</b>	<b>16</b>	<b>9</b>	<b>5</b>	<b>2</b>	<b>全焼3棟、部分焼2棟、ぼや4棟、車両9台、木造橋脚</b>	<b>9,180</b>

※ 損害額にあつては、調査中を除いた合計を表示しています。

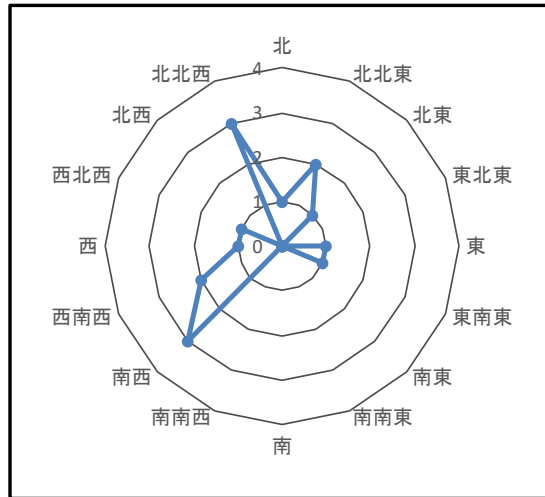
### 天候別火災発生状況

単位：件

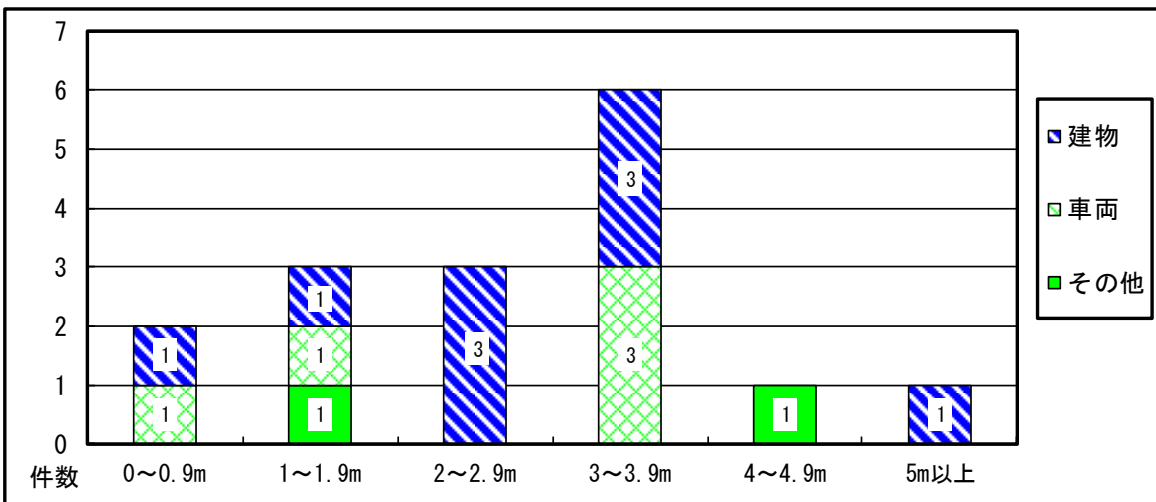


### 風向別火災発生状況

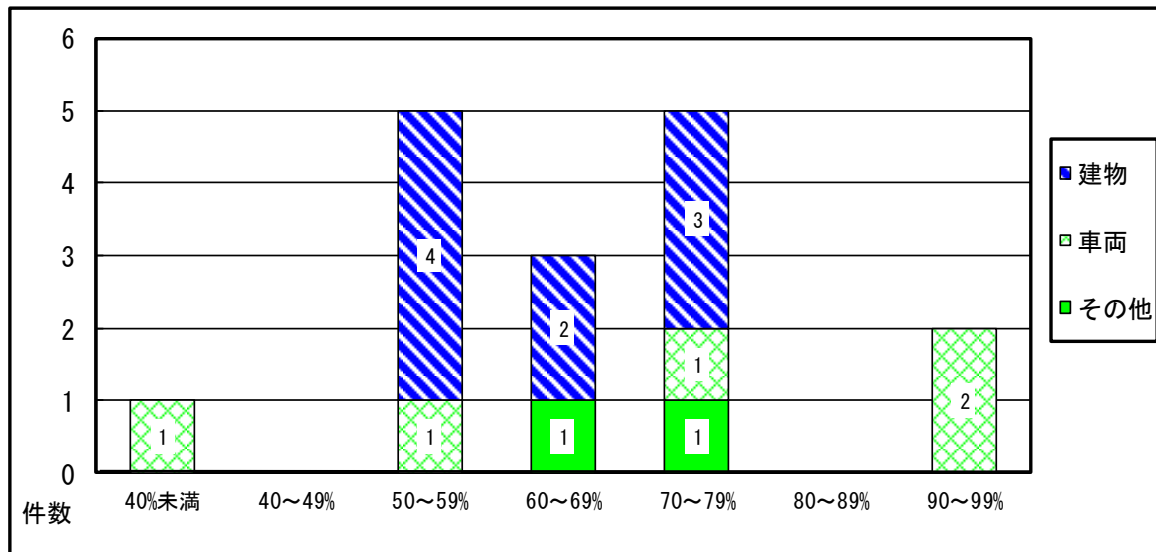
単位：件



### 風速別火災発生状況



### 湿度別火災発生状況

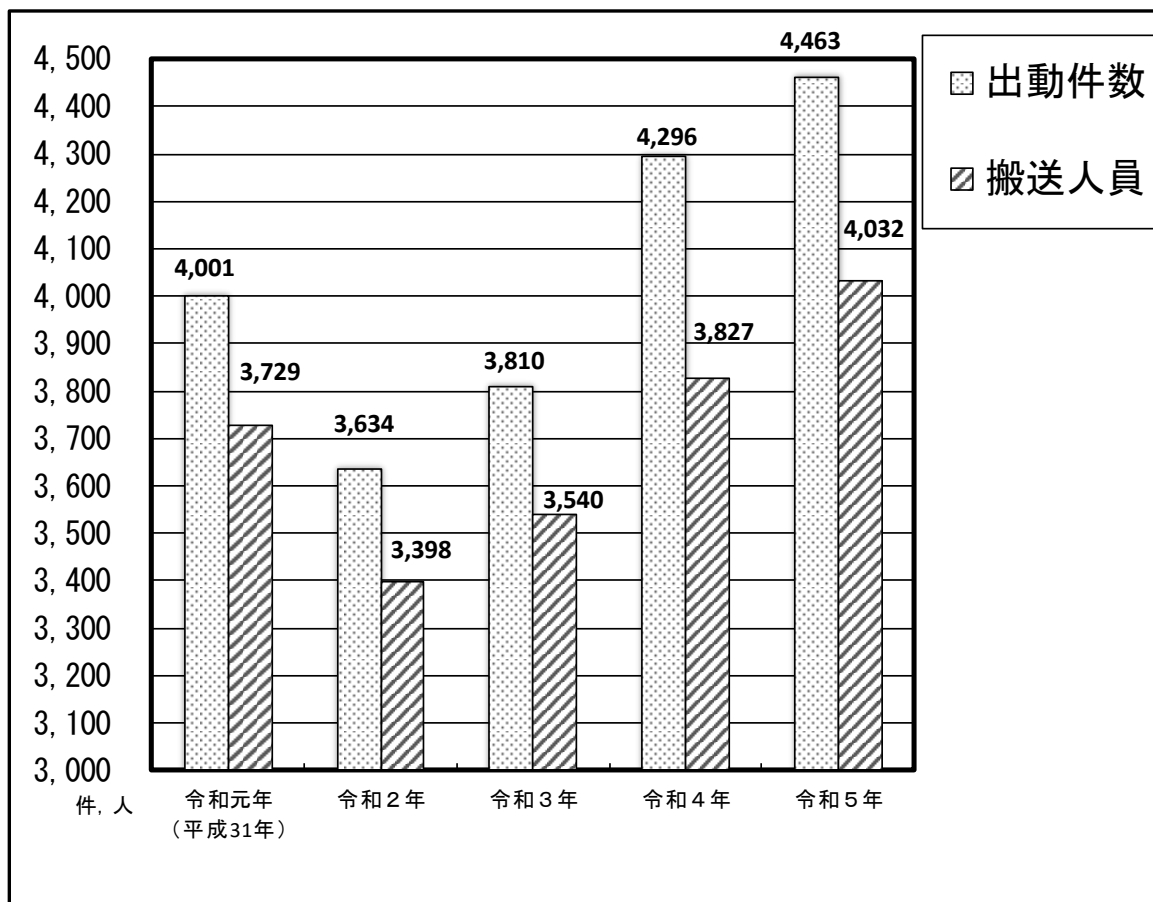


# 《救急の部》

令和5年の救急出動件数は4,463件（前年より167件増）であり、出動件数の1日平均は約12件、1ヶ月平均は約372件でした。

搬送人員は4,032人で、事故種別ごとの搬送人員は急病が2,719人と全体の約67%を占めており、次いで一般負傷が621人（約15%）、交通事故が340人（約8%）でした。

## 救急概況比較



単位：件、人

項目 \ 年別	令和元年 (平成31年)	令和2年	令和3年	令和4年	令和5年	前年比較 (△は減)
出動件数	4,001	3,634	3,810	4,296	4,463	167
搬送人員	3,729	3,398	3,540	3,827	4,032	205
1日平均の出動件数	11.0	9.9	10.4	11.8	12.2	0.4
1日平均の搬送人員	10.2	9.3	9.7	10.5	11.0	0.5
1ヶ月平均の出動件数	333.4	302.8	317.5	358.0	371.9	13.9
1ヶ月平均の搬送人員	310.8	283.2	295.0	318.9	336.0	17.1

※小数第2位を四捨五入

※令和2年にあってはうるう年の為、366日で計算

# 月別救急出動件数

単位：件、人

事故種別 月別件数 搬送人員等	合計	火 災	自然 災害	水 難	交 通	労 働 災 害	運 動	一 般 負 傷	加 害	自 損 行 為	急 病	その他		不 搬 送	
												転 院	そ の 他		
1月	出動件数	436	2	0	0	32	3	0	62	0	5	290	33	9	67
	搬送人員	369	0	0	0	29	3	0	58	0	5	241	33	0	
2月	出動件数	289	1	0	0	12	1	1	41	1	4	213	13	2	25
	搬送人員	266	0	0	0	10	1	1	36	1	4	200	13	0	
3月	出動件数	321	0	0	0	35	3	0	54	1	3	202	18	5	23
	搬送人員	301	0	0	0	36	3	0	51	1	3	189	18	0	
4月	出動件数	343	1	0	0	26	3	0	67	3	3	211	22	7	42
	搬送人員	302	1	0	0	21	3	0	60	2	1	192	22	0	
5月	出動件数	361	2	0	0	27	7	3	54	1	5	240	20	2	27
	搬送人員	336	0	0	0	26	7	2	50	1	2	228	20	0	
6月	出動件数	361	0	0	2	31	1	0	55	1	1	236	26	8	33
	搬送人員	328	0	0	1	29	1	0	48	1	1	220	26	1	
7月	出動件数	389	0	0	0	29	7	0	45	2	4	272	22	8	29
	搬送人員	363	0	0	0	27	6	0	44	2	4	258	22	0	
8月	出動件数	430	0	0	0	32	6	1	60	1	2	289	28	11	50
	搬送人員	383	0	0	0	34	5	1	60	0	0	255	28	0	
9月	出動件数	387	2	0	0	27	6	1	57	1	4	268	17	4	47
	搬送人員	345	1	0	0	26	5	1	53	1	4	237	17	0	
10月	出動件数	375	0	0	0	38	1	1	61	2	2	241	20	9	39
	搬送人員	341	0	0	0	39	1	1	50	2	2	226	20	0	
11月	出動件数	362	0	0	1	36	2	1	46	1	2	254	14	5	36
	搬送人員	330	0	0	0	37	2	1	44	1	1	230	14	0	
12月	出動件数	409	1	0	0	28	1	2	75	1	3	260	26	12	43
	搬送人員	368	0	0	0	26	1	2	67	1	2	243	26	0	
合計	出動件数	4,463	9	0	3	353	41	10	677	15	38	2,976	259	82	461
	搬送人員	4,032	2	0	1	340	38	9	621	13	29	2,719	259	1	

※出動件数の中には不搬送件数が含まれます。

## 曜日別救急出動件数

単位：件

曜日別 月別	合 計	日曜日	月曜日	火曜日	水曜日	木曜日	金曜日	土曜日
1月	436	64	71	72	59	56	70	44
2月	289	45	36	46	52	39	34	37
3月	321	41	49	39	51	48	55	38
4月	343	50	54	46	54	32	50	57
5月	361	51	63	52	62	39	46	48
6月	361	53	53	49	46	49	63	48
7月	389	66	52	62	52	41	49	67
8月	430	55	59	69	71	71	44	61
9月	387	41	67	57	51	42	69	60
10月	375	62	71	64	40	40	49	49
11月	362	53	44	46	68	51	47	53
12月	409	51	48	65	57	44	75	69
合 計	4,463	632	667	667	663	552	651	631

## 覚知別救急出動件数

単位：件

覚知別 月別	合 計	119番 固定電話から	119番 携帯電話から	一般加入	駆け付け	その他
1月	436	146	234	44	4	8
2月	289	114	151	20	1	3
3月	321	120	155	31	4	11
4月	343	119	190	28	1	5
5月	361	142	183	28	2	6
6月	361	131	175	42	2	11
7月	389	138	210	30	1	10
8月	430	136	252	30	1	11
9月	387	145	206	26	2	8
10月	375	132	203	27	3	10
11月	362	137	200	17	3	5
12月	409	160	217	28	0	4
合 計	4,463	1,620	2,376	351	24	92

單位：件

時間別 月別	0~2	2~4	4~6	6~8	8~10	10~12	12~14	14~16	16~18	18~20	20~22	22~24
1月	15	17	14	27	55	60	59	44	30	47	45	23
2月	9	9	14	23	37	41	33	25	26	33	18	21
3月	14	9	12	24	34	36	37	30	40	37	21	27
4月	21	12	9	21	37	38	42	43	38	42	21	19
5月	16	9	10	35	39	50	37	37	41	37	24	26
6月	14	10	19	17	34	38	46	39	53	43	27	21
7月	19	20	15	29	44	38	51	41	47	31	31	23
8月	19	12	16	32	47	66	46	53	49	41	30	19
9月	11	8	13	37	53	50	42	34	47	44	21	27
10月	19	14	17	22	46	40	38	46	48	26	41	18
11月	15	12	17	27	44	44	38	39	36	43	28	19
12月	11	16	17	30	50	52	46	33	40	53	30	31
合計	183	148	173	324	520	553	515	464	495	477	337	274



## 事故種別年齢区分別搬送人員

単位：人

年齢区分 事故種別	合 計	新 生 児 28日未満	乳 幼 児 28日～7歳未満	少 年 7歳～18歳未満	成 人 18歳～65歳未満	高 齢 者 65歳以上
火 災	2	0	0	0	0	2
自然災害	0	0	0	0	0	0
水 難	1	0	0	0	0	1
交 通	340	0	9	32	203	96
労働災害	38	0	0	0	32	6
運動競技	9	0	0	7	2	0
一般負傷	621	0	37	22	81	481
加 害	13	0	1	0	9	3
自損行為	29	0	0	3	22	4
急 病	2,719	3	126	55	743	1,792
そ の 他	260	0	6	5	88	161
合 計	4,032	3	179	124	1,180	2,546

## 男女別搬送人員

単位：人

区分 月別	合 計	男 性	女 性
1 月	369	187	182
2 月	266	136	130
3 月	301	158	143
4 月	302	141	161
5 月	336	192	144
6 月	328	173	155
7 月	363	195	168
8 月	383	216	167
9 月	345	180	165
10月	341	169	172
11月	330	177	153
12月	368	191	177
合 計	4,032	2,115	1,917

## 病院別搬送人員

単位：人

病院別 月別	合 計	美 杉 会 山 男	八 幡 中 央	宇 治 德 洲 会	京 都 岡 本 記 念	枚 方 公 濟	その他	
							市 内	市 外
1月	369	128	30	37	71	18	0	85
2月	266	78	31	14	56	19	0	68
3月	301	105	22	19	72	14	0	69
4月	302	109	30	17	78	10	0	58
5月	336	114	38	20	90	11	0	63
6月	328	127	35	9	86	9	1	61
7月	363	152	36	12	99	10	0	54
8月	383	124	46	16	83	29	0	85
9月	345	120	46	12	94	10	2	61
10月	341	114	41	14	96	14	0	62
11月	330	111	45	20	70	15	0	69
12月	368	119	59	15	88	12	0	75
合 計	4,032	1,401	459	205	983	171	3	810

## 管内・管外別搬送人員

単位：人

区分 事故種別	合 計	管内に住所を 有するもの	管外に住所を 有するもの	所在不明者
火 災	2	2	0	0
自然災害	0	0	0	0
水 難	1	1	0	0
交 通	340	187	153	0
労働災害	38	14	24	0
運動競技	9	3	6	0
一般負傷	621	574	47	0
加 害	13	8	5	0
自損行為	29	26	3	0
急 病	2,719	2,518	201	0
そ の 他	260	166	94	0
合 計	4,032	3,499	533	0

# 応急処置実施状況

単位：件，人

事故種別 応急処置	急病	交通	一般負傷	その他	合計
処置実施人員	2,719	340	621	352	4,032
止血	11	18	55	8	92
固定	8	60	46	13	127
心肺蘇生	64	1	2	7	74
酸素吸入	401	8	11	65	485
気道確保	75	1	4	7	87
保温	368	22	48	61	499
被覆	10	40	90	15	155
除細動	10	0	0	0	10
静脈路確保	30	0	1	0	31
器具を用いた気道確保	26	0	1	1	28
血圧測定	2,619	335	602	343	3,899
聴診器による 心音等の聴取	1,138	147	127	81	1,493
血中酸素飽和度の測定	2,656	338	614	345	3,953
心電図測定	2,263	173	382	263	3,081
その他の応急処置	2,544	319	581	334	3,778
合計	12,223	1,462	2,564	1,543	17,792

地区別救急出動件数

単位：件

地区別	月別	1月	2月	3月	4月	5月	6月	7月	8月	9月	10月	11月	12月
八幡	合計	170	100	121	132	132	122	130	147	139	137	131	144
橋本		41	41	28	31	34	36	33	50	46	35	34	43
川口		11	7	6	10	11	8	15	12	7	9	7	8
岩田		7	2	5	2	7	2	4	3	1	3	2	1
野尻		0	0	1	2	1	2	1	3	1	1	3	2
上津屋		4	7	2	3	5	2	9	4	6	6	4	0
上奈良		2	1	2	0	2	2	3	1	6	2	1	2
下奈良		5	1	9	3	4	6	10	12	12	9	4	7
内里		7	5	8	10	13	9	5	4	7	5	11	12
戸津		4	1	4	6	5	3	4	5	4	10	8	6
美濃山		14	6	16	15	21	21	15	14	7	9	14	10
男山		145	99	99	115	100	123	140	138	128	126	117	145
西山		7	5	5	5	10	10	8	11	11	5	7	5
欽明台		19	14	12	9	14	15	10	22	11	15	13	22
高速道路		0	0	2	0	0	0	1	3	1	3	3	2
管外		0	0	1	0	2	0	1	1	0	0	3	0
合計		436	289	321	343	361	361	389	430	387	375	362	409

# 《救助の部》

令和5年の救助出動件数は、49件（昨年より15件減）であり、救助人員は22人（昨年より23名減）でした。

事故種別では、建物等による事故が26件と全体の約53%を占めており、次いで交通事故が9件で約18%、火災（建物）が5件で約10%となっています。

## 救助概況及び前年との比較

単位：件、人

区分	年別	令和4年	令和5年	前年比較 (△は減)
出 動 件 数		64	49	△ 15
救 助 件 数		56	43	△ 13
救 助 人 員		45	22	△ 23

## 事故種別救助出動状況

単位：件、人

種別	件数等	出 動 件 数	救 助 件 数	救 助 人 員
火 災	建 物	5	5	1
	建 物 以 外	0	0	0
交 通 事 故		9	6	5
水 難 事 故		4	4	2
風 水 害 等 自 然 災 害		0	0	0
機 械 に よ る 事 故		0	0	0
建 物 等 に よ る 事 故		26	25	13
ガ ス 及 び 酸 欠 事 故		1	1	0
破 裂 事 故		0	0	0
そ の 他 の 事 故		4	2	1
合 計		49	43	22

### 月別救助出動状況

単位：件

事故概要 月別	合計	火災		交通事故	水難事故	風水害等 自然災害	機械による 事故	建物等に よる事故	ガス及び 酸欠事故	破裂事故	その他の 事故
		建物	建物以外								
1月	6	1						4			1
2月	3	1						1			1
3月	4			3				1			
4月	3	1		1				1			
5月	2			2							
6月	9				3			5			1
7月	1							1			
8月	4							4			
9月	6	2						4			
10月	2							2			
11月	3			1	1			1			
12月	6			2				2	1		1
合計	49	5	0	9	4	0	0	26	1	0	4

### 曜日別救助出動状況

単位：件

事故概要 曜日別	合計	火災		交通事故	水難事故	風水害等 自然災害	機械による 事故	建物等に よる事故	ガス及び 酸欠事故	破裂事故	その他の 事故
		建物	建物以外								
日曜日	5	2						2			1
月曜日	6			2				3			1
火曜日	11	1		2	2			4	1		1
水曜日	7	1		1				4			1
木曜日	4	1						3			
金曜日	8			2	2			4			
土曜日	8			2				6			
合計	49	5	0	9	4	0	0	26	1	0	4

---

令和5年

## 火災救急救助統計

発行 令和6年3月

八幡市消防本部

八幡市消防署 警防一課・二課

〒614-8076 八幡市八幡植松19番地の1

TEL 075-981-4119 (代)

TEL 075-981-1849 (直)

FAX 075-971-9849

MAIL [keibo@mb.city.yawata.kyoto.jp](mailto:keibo@mb.city.yawata.kyoto.jp)

---