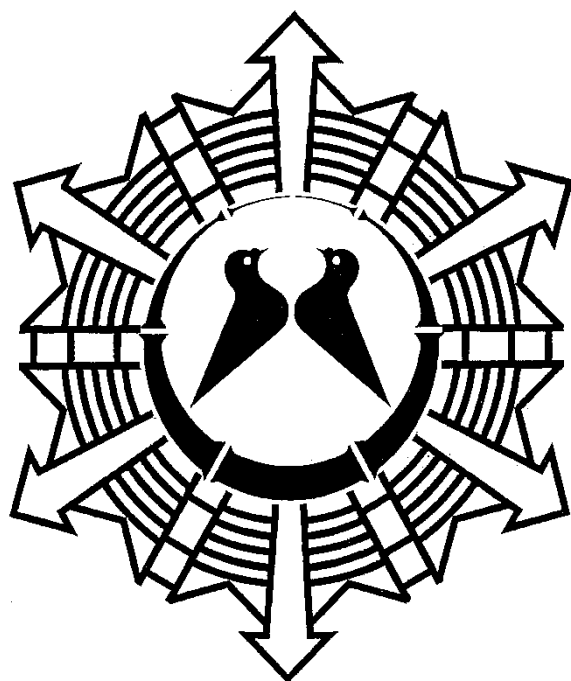


平成30年
火災救急救助統計



八幡市消防本部(署)

出 動 状 況

(平成30年1月1日～12月31日)

出 動 区 分		件 数
火 災 出 動		9 件
救 急 出 動		3, 9 6 3 件
救 助 出 動		4 5 件
警 戒 出 動	救 急 支 援	6 9 件
	消 防 事 故	1 5 件
	再 燃 防 止	0 件
	焼 却	2 4 件
	怪 煙	2 件
	警 報 器 感 知	1 5 件
	誤 報	1 3 件
	虚 報	0 件
	危 険 物 流 出	2 0 件
	ガ ス 等 漏 洩	5 件
	風 水 害 等	3 2 件
	捜 索	1 件
	そ の 他	1 9 件
	管 外	1 3 件
小 計	2 2 8 件	
合 計		4, 2 4 5 件

目 次

火 災 の 部

火災概況及び前年との比較	1
5ヶ年の火災発生状況	2
月別火災発生状況	3
時間別・地区別火災発生状況	4
建物用途別・曜日別火災発生状況	5
出火原因別火災発生状況	6
火災種別・出火原因別損害額	6
天候別・風向別・風速別・湿度別火災発生状況	7

救 急 の 部

救急概況比較	8
月別救急出動件数	9
曜日別・覚知別救急出動件数	10
時間別救急出動件数	11
事故種別年齢区分別・男女別搬送人員	12
病院別・管内管外別搬送人員	13
応急処置実施状況	14
地区別救急出動件数	15

救 助 の 部

救助概況及び前年との比較	16
事故種別救助出動状況	16
月別・曜日別救助出動状況	17

《火災の部》

平成30年の火災出動件数は、9件（前年より9件減）であり、火災による死者及び負傷者はありませんでした。火災による損害額は24,627千円でした。

火災種別では、建物火災が7件と全体の約78%を占め、高い割合となりました。

火災概況及び前年との比較

区 分		年 別		前年比較 (△は減)	
		平成29年	平成30年		
火 災 種 別 (件)	建 物	13	7	△ 6	
	林 野	0	0	0	
	車 両	5	1	△ 4	
	そ の 他	0	1	1	
	合 計	18	9	△ 9	
焼 損 内 訳	建物	焼損床面積 (㎡)	197.1	157.2	△ 39.9
		焼損表面積 (㎡)	9.2	33.3	24.1
	林 野 (a)	0	0	0	
	車 両 (台)	6	1	△ 5	
	そ の 他	0	※1	※2	
損害額 (千円)	建 物 火 災 ※※	39,313	24,508	△ 14,805	
	建 物 火 災 以 外	1,666	119	△ 1,547	
	合 計	40,979	24,627	△ 16,352	
焼 損 棟 数 (棟)	全 焼	1	0	△ 1	
	半 焼	2	2	0	
	部 分 焼	4	3	△ 1	
	ぼ や	6	3	△ 3	
爆 発	建 物 (棟)	0	0	0	
	そ の 他	0	0	0	
り 災 世 帯 数 (世 帯)	全 損	1	1	0	
	半 損	1	0	△ 1	
	小 損	5	3	△ 2	
り 災 人 員 (人)		19	14	△ 5	
人 的 被 害	死 者	0	0	0	
	負 傷 者	5	0	△ 5	
1ヶ月平均出火件数		1.5	0.8	△ 0.7	
1ヶ月平均損害額 (千円)		3,414.9	2,052.3	△ 1,362.6	
1件あたりの平均損害額 (千円)		2,276.6	2,736.3	459.7	

※ 少数点第二位以下は四捨五入

※※ 建物火災の損害額は、火災種別が建物火災に該当するものを計上

※※※ 建物火災件数と焼損棟数の差異にあつては、延焼火災が発生した為です。

※1 木製橋脚一部焼損

※2 対象物が異なるため比較対象外

5ヶ年の火災発生状況

区分	年 別										
	平成26年	平成27年	平成28年	平成29年	平成30年	5ヶ年平均					
火災 種別 (件)	建物	8	8	12	13	7	9.6				
	林野	0	0	0	0	0	0.0				
	車両	3	3	3	5	1	3.0				
	その他	2	2	8	0	1	2.6				
	合計	13	13	23	18	9	15.2				
焼損	焼損床面積 (㎡)	31.9	31.6	565.4	197.1	157.2	196.6				
	焼損表面積 (㎡)	12.4	2.0	25.5	9.2	33.3	16.5				
内訳	林野 (a)	0	0	0	0	0	0.0				
	車両 (台)	5	3	3	6	1	3.6				
	その他	42基・1棟	コンテナ6台・車両6台	※1	※2	※3					
損害額 (千円)	建物火災 ※※	12,471	2,941	27,769	39,313	24,508	21,400.4				
	建物火災以外	3,847	3,071	1,152	1,666	119	1,971.0				
	合計	16,318	6,012	28,921	40,979	24,627	23,371.4				
焼損 棟数 (棟)	全焼	1	2	3	1	0	1.4				
	半焼	0	0	0	2	2	0.8				
	部分焼	5	1	6	4	3	3.8				
	ぼや	2	5	4	6	3	4.0				
爆発	建物 (棟)	1	0	0	0	0	0.2				
	その他	0	0	0	0	0	0.0				
り災 世帯数 (世帯)	全損	0	0	2	1	1	0.8				
	半損	0	0	0	1	0	0.2				
	小損	7	4	16	5	3	7.0				
り災人員	17	8	35	19	14	18.6					

※ 対象物が異なるため比較対象外

※※ 建物火災の損害額は、火災種別が建物火災に該当するものを計上

※※※ 少数第二位以下は四捨五入

※※※※ 建物火災件数と焼損棟数の差異にあつては、延焼火災が発生した為です。

※1 コンテナ2基、木切れ、ごみ類、自動販売機、廃棄車両、合成樹脂と成形品、衣類

※2 木製橋脚一部焼損

※3 対象物が異なるため比較対象外

月別火災発生状況

区分 月別	火災件数			焼損内訳			焼損棟数			爆発			り災世帯		死傷者		損害額		※※			
	合計	建物	林野	建物	林野	車両	その他	全焼	半焼	部分焼	建物	その他	全	半	小	り災人員	死者	負傷者		建物火災 (千円)	建物火災 以外 (千円)	合計 (千円)
1月	0																				0	
2月	3	3		105.9	30.9			1	2	1					1	4			12,436		12,436	
3月	0																				0	
4月	0																				0	
5月	1	1			0.9					1					1	1			3		3	
6月	1	1								1									106		106	
7月	0																				0	
8月	2	1	1	51.2		1		1							1	2			11,959	25	11,984	
9月	0																				0	
10月	2	1	1		1.5				1						1	7			4	94	98	
11月	0																				0	
12月	0																				0	
合計	9	7	0	157.1	33.3	0.0	1	0	2	3	0	0	1	0	14	0	0	24,508	119	24,627		

※ 少数第二位以下は四捨五入(月別に四捨五入を行っている為、他表と差異が発生します。)

※※ 建物火災の損害額は、火災種別が建物火災に該当するものを計上

※※※ 建物火災件数と焼損棟数の差異にあつては、延焼火災が発生した為です。

時間別火災発生状況

単位：件

区分 時間別	火災件数			
	合計	建物	車両	その他
0～1	0	0	0	0
1～2	1	1	0	0
2～3	0	0	0	0
3～4	0	0	0	0
4～5	0	0	0	0
5～6	2	2	0	0
6～7	0	0	0	0
7～8	0	0	0	0
8～9	0	0	0	0
9～10	0	0	0	0
10～11	0	0	0	0
11～12	0	0	0	0
12～13	1	0	1	0
13～14	0	0	0	0
14～15	0	0	0	0
15～16	0	0	0	0
16～17	1	1	0	0
17～18	0	0	0	0
18～19	2	2	0	0
19～20	0	0	0	0
20～21	0	0	0	0
21～22	0	0	0	0
22～23	0	0	0	0
23～24	0	0	0	0
不明・調査中	2	1	0	1
合計	9	7	1	1

地区別火災発生状況

単位：件

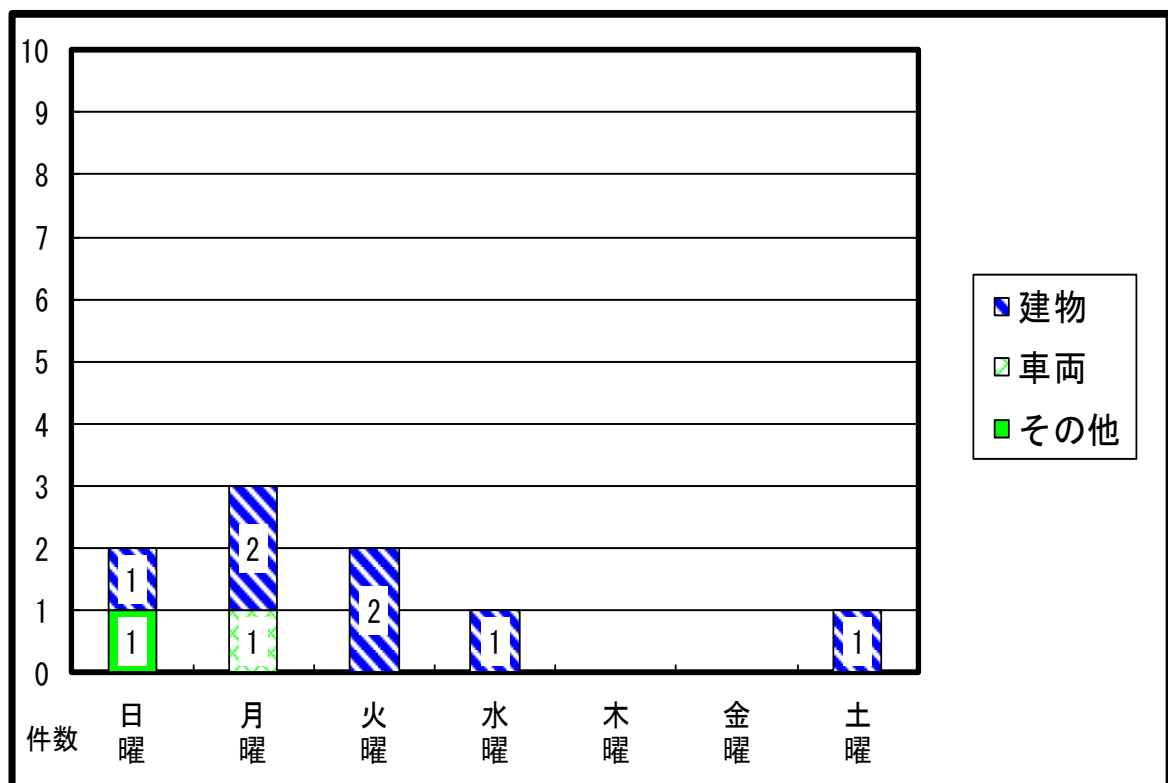
区分 地区別	火災件数			
	合計	建物	車両	その他
八幡地区	4	4		
橋本地区	1	1		
川口地区	0			
岩田地区	2	1	1	
野尻地区	0			
上津屋地区	1			1
上奈良地区	0			
下奈良地区	0			
内里地区	0			
戸津地区	0			
美濃山地区	0			
男山地区	1	1		
西山地区	0			
欽明台地区	0			
高速道路	0			
管外	0			
合計	9	7	1	1

建物用途別火災発生状況

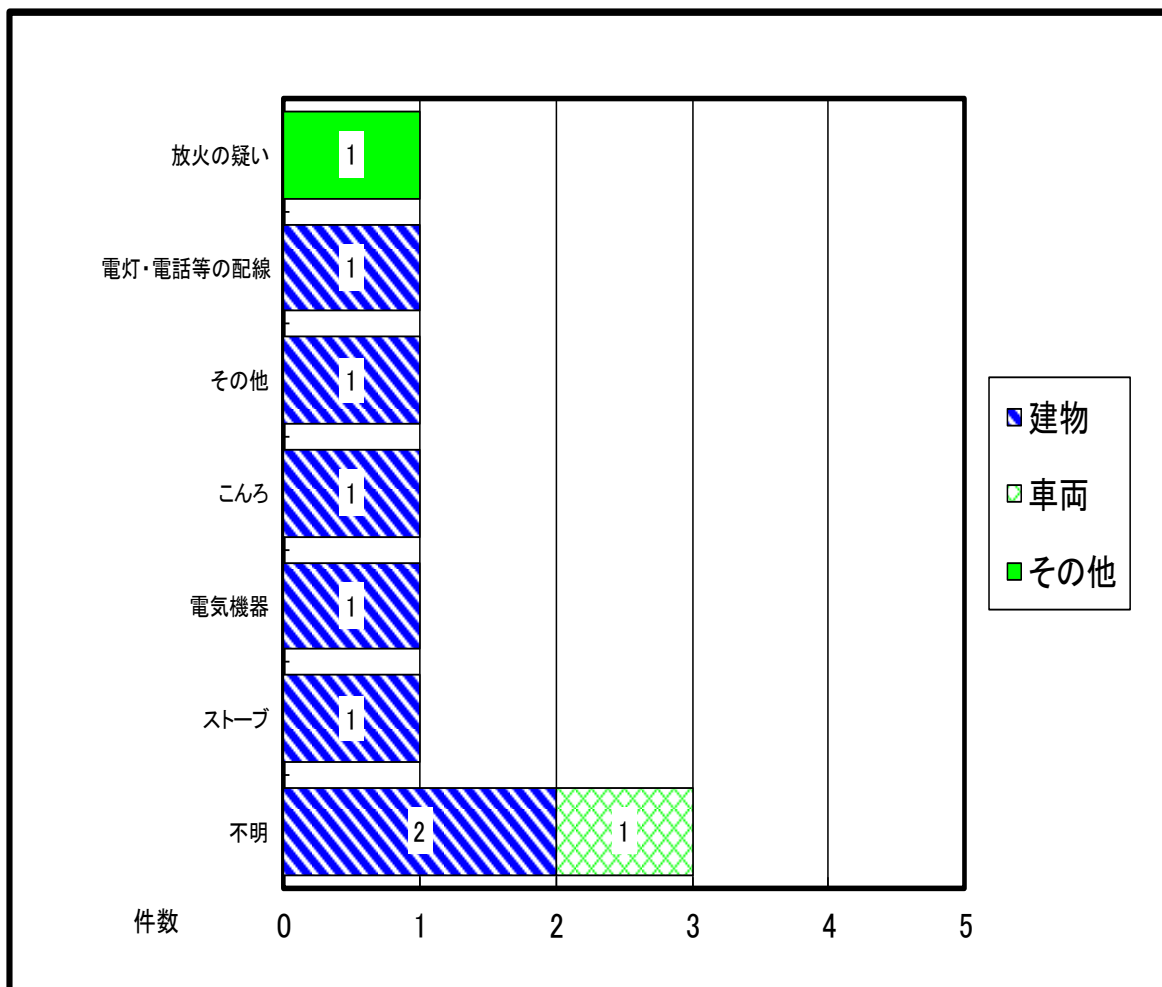
区分 建物用途	焼損棟数	焼損面積 (㎡)		損害額 (千円)
		焼損床面積	焼損表面積	
住宅	3	51.2	2.4	12,142
共同住宅	1	0.0	0.9	3
工場・作業場	2	50.0	0.0	5,191
事務所	1	0.0	30.0	903
建築物の名目	1	55.9	0.0	6,269
合計	8	157.1	33.3	24,508

※ 少数第二位以下は四捨五入

曜日別火災発生状況



出火原因別火災発生状況

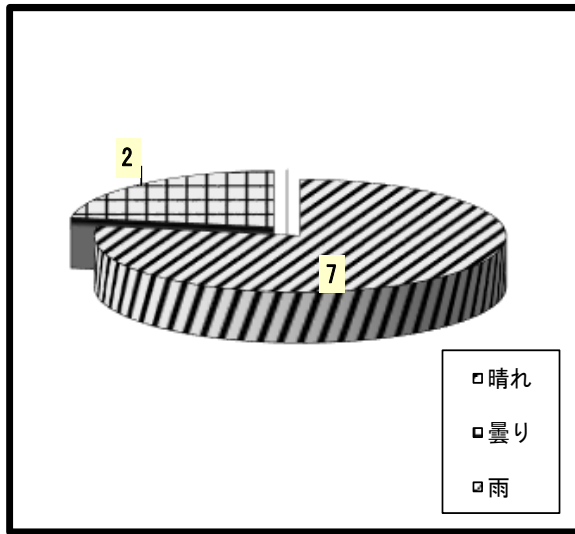


火災種別・出火原因別損害額

出火原因	出火件数				焼損程度 (棟数・台数)	損害額 (千円)
	合計	建物	車両	その他		
放火の疑い	1			1	木製橋脚一部焼損	94
電灯・電話等の配線	1	1			半焼1棟	11,959
その他	1	1			ぼや1棟	106
こんろ	1	1			ぼや1棟	3
電気機器	1	1			半焼1棟・部分焼1棟	5,988
ストーブ	1	1			ぼや1棟	179
不明	3	2	1		部分焼2棟・草刈機1台全焼	6,298
合計	9	7	1	1	半焼2棟・部分焼3棟・ぼや3棟 草刈機1台全焼	24,627

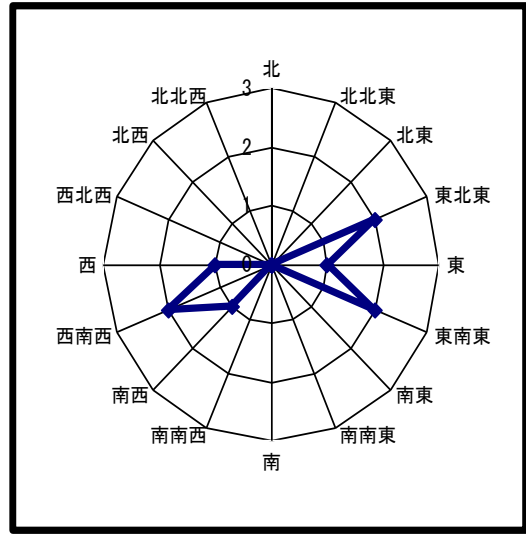
天候別火災発生状況

単位：件

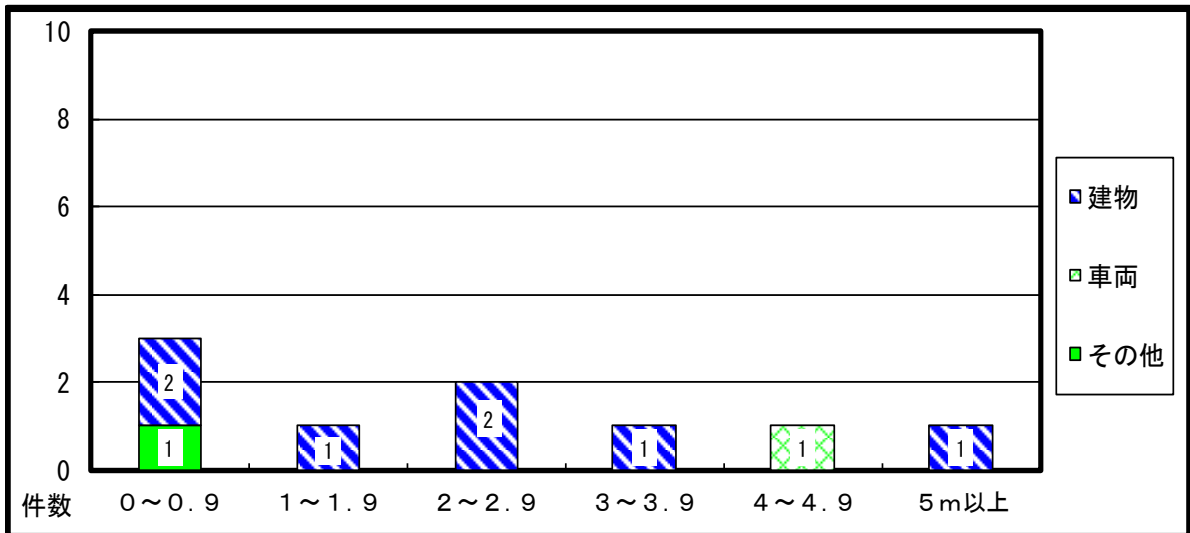


風向別火災発生状況

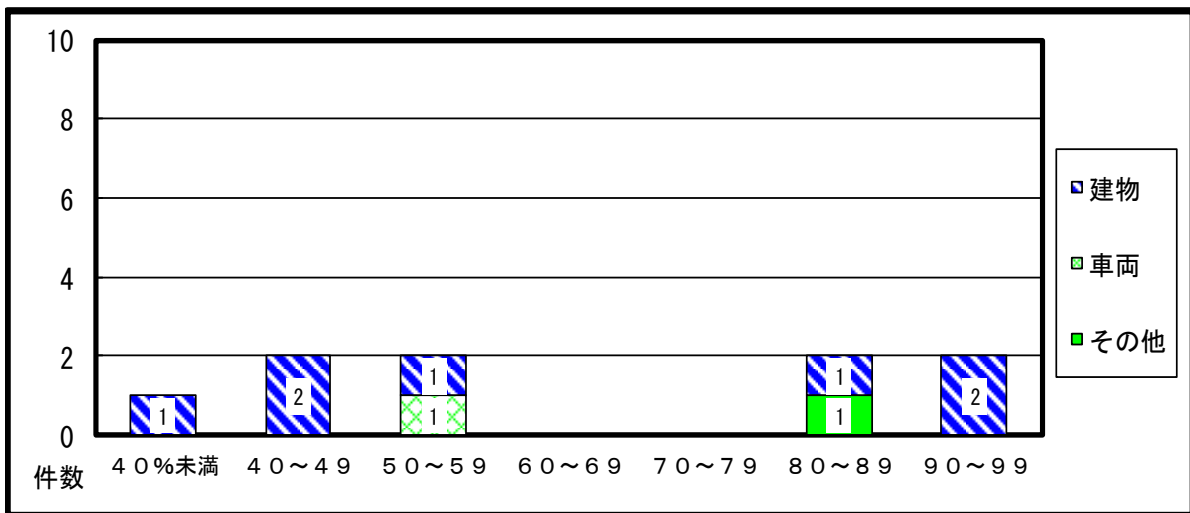
単位：件



風速別火災発生状況



湿度別火災発生状況

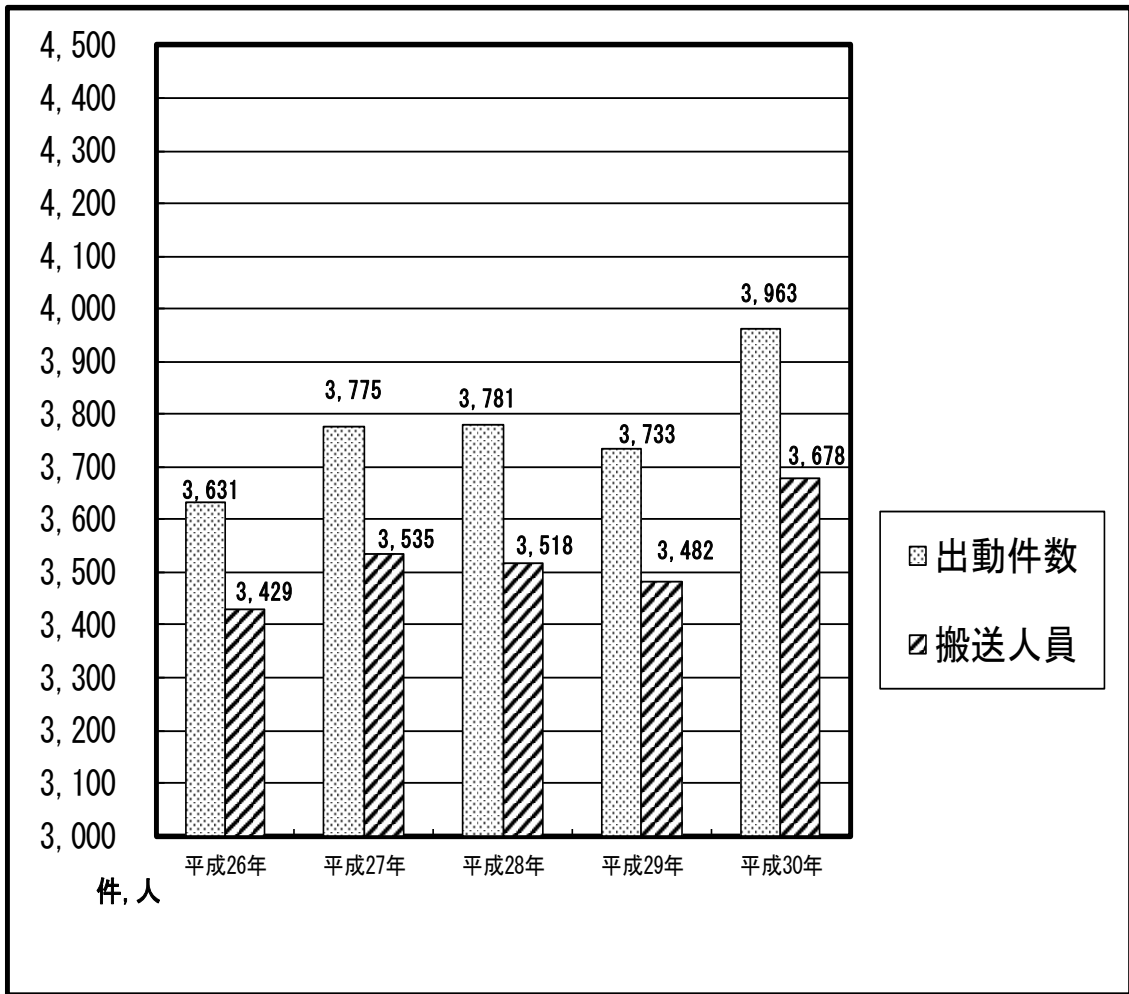


《救急の部》

平成30年中の救急出動件数は、3,963件（前年より230件増）であり、出動件数の1日平均は約10.9件、1ヶ月平均は約330.3件となりました。

搬送人員は、3,678人で、事故種別ごとの搬送人員は、急病が2,457人と全体の約67%を占めており、次いで一般負傷519人（約14%）、交通事故369人（約10%）となりました。

救急概況比較



単位：件，人

項 目 \ 年 別	平成26年	平成27年	平成28年	平成29年	平成30年	前年比較 (△は減)
出 動 件 数	3,631	3,775	3,781	3,733	3,963	230
搬 送 人 員	3,429	3,535	3,518	3,482	3,678	196
1日平均の出動件数	9.9	10.3	10.3	10.2	10.9	0.7
1日平均の搬送人員	9.4	9.7	9.6	9.5	10.1	0.6
1ヶ月平均の出動件数	302.6	314.6	315.1	311.1	330.3	19.2
1ヶ月平均の搬送人員	285.8	294.6	293.2	290.2	306.5	16.3

月別救急出動件数

単位：件、人

事故種別 月別件数 搬送人員等	合計	火災	自然災害	水難	交通	労働災害	運動	一般負傷	加害	自損行為	急病	その他		不搬送	
												転院	その他		
1月	出動件数	347	0	0	0	31	3	0	46	2	2	238	21	4	25
	搬送人員	324	0	0	0	30	3	0	45	1	2	222	21	0	
2月	出動件数	355	3	0	0	36	4	0	50	2	2	230	24	4	35
	搬送人員	321	0	0	0	35	4	0	45	1	2	210	24	0	
3月	出動件数	280	0	0	0	18	0	0	44	3	2	194	13	6	19
	搬送人員	262	0	0	0	18	0	0	41	2	2	186	13	0	
4月	出動件数	296	0	0	0	28	5	2	55	0	0	184	19	3	18
	搬送人員	278	0	0	0	27	5	2	50	0	0	175	19	0	
5月	出動件数	321	1	0	0	34	4	3	39	1	0	216	22	1	13
	搬送人員	311	0	0	0	35	4	2	38	1	0	209	22	0	
6月	出動件数	310	1	0	0	36	7	0	47	0	2	201	16	0	23
	搬送人員	289	0	0	0	31	7	0	45	0	2	188	16	0	
7月	出動件数	408	0	0	0	37	6	5	43	1	3	297	14	2	31
	搬送人員	379	0	0	0	36	6	5	40	0	3	275	14	0	
8月	出動件数	381	2	0	0	41	4	0	45	2	0	265	22	0	21
	搬送人員	364	0	0	0	39	4	0	43	1	0	255	22	0	
9月	出動件数	324	0	0	0	25	9	3	51	0	3	210	20	3	25
	搬送人員	301	0	0	0	23	8	3	48	0	2	198	19	0	
10月	出動件数	314	0	0	1	35	7	5	36	1	4	200	18	7	41
	搬送人員	274	0	0	0	30	7	5	34	0	3	177	18	0	
11月	出動件数	305	0	0	0	34	5	3	50	4	1	185	21	2	26
	搬送人員	279	0	0	0	31	5	3	43	4	1	172	20	0	
12月	出動件数	322	0	0	0	35	5	0	49	1	5	203	18	6	28
	搬送人員	296	0	0	0	34	5	0	47	0	2	190	18	0	
合計	出動件数	3,963	7	0	1	390	59	21	555	17	24	2,623	228	38	305
	搬送人員	3,678	0	0	0	369	58	20	519	10	19	2,457	226	0	

曜日別救急出動件数

単位：件

曜日別 月別	合計	日曜日	月曜日	火曜日	水曜日	木曜日	金曜日	土曜日
1月	347	50	55	59	60	35	45	43
2月	355	52	44	73	45	46	52	43
3月	280	39	36	42	35	45	35	48
4月	296	43	57	38	45	32	36	45
5月	321	34	44	53	42	43	42	63
6月	310	37	57	31	36	47	54	48
7月	408	65	71	59	49	63	46	55
8月	381	58	51	38	63	54	62	55
9月	324	50	47	48	46	40	42	51
10月	314	45	57	49	48	35	35	45
11月	305	40	33	43	50	52	48	39
12月	322	51	40	47	39	45	43	57
合計	3,963	564	592	580	558	537	540	592

覚知別救急出動件数

単位：件

覚知別 月別	合計	専用	一般加入	駆け付け	携帯	その他
1月	347	177	42	1	122	5
2月	355	182	34	3	132	4
3月	280	122	21	1	126	10
4月	296	134	29	3	123	7
5月	321	153	22	4	135	7
6月	310	139	24	3	138	6
7月	408	177	28	2	189	12
8月	381	173	29	5	163	11
9月	324	144	26	0	149	5
10月	314	126	20	4	157	7
11月	305	156	20	4	121	4
12月	322	136	27	1	150	8
合計	3,963	1,819	322	31	1,705	86

時間別救急出動件数

単位：件

時間別 月別	合計	0～2	2～4	4～6	6～8	8～10	10～12	12～14	14～16	16～18	18～20	20～22	22～24
1月	347	19	16	12	19	41	40	37	39	33	36	37	18
2月	355	15	11	13	20	43	46	48	33	28	48	27	23
3月	280	7	11	15	21	28	31	36	29	30	33	25	14
4月	296	18	9	15	23	37	30	23	39	37	26	28	11
5月	321	11	11	8	23	33	47	49	26	34	29	34	16
6月	310	16	9	17	23	37	28	25	31	37	35	31	21
7月	408	20	12	18	31	32	47	48	54	56	31	35	24
8月	381	17	12	21	21	58	43	43	35	40	31	38	22
9月	324	16	13	10	28	38	36	28	42	30	38	26	19
10月	314	14	11	11	16	29	37	41	39	31	34	28	23
11月	305	17	9	10	30	29	35	37	34	35	34	16	19
12月	322	17	10	13	26	29	43	36	39	32	35	25	17
合計	3,963	187	134	163	281	434	463	451	440	423	410	350	227

事故種別年齢区分別搬送人員

単位：人

年齢区分 事故種別	合計	新生児 28日未満	乳幼児 28日～7歳未満	少年 7歳～18歳未満	成人 18歳～65歳未満	高齢者 65歳以上
火災	0	0	0	0	0	0
自然災害	0	0	0	0	0	0
水難	0	0	0	0	0	0
交通	369	0	11	30	234	94
労働災害	58	0	0	0	46	12
運動競技	20	0	0	8	11	1
一般負傷	519	0	45	26	88	360
加害	10	0	0	0	10	0
自損行為	19	0	0	0	15	4
急病	2,457	2	120	69	659	1,607
その他	226	0	2	7	54	163
合計	3,678	2	178	140	1,117	2,241

男女別搬送人員

単位：人

区分 月別	合計	男性	女性
1月	324	165	159
2月	321	169	152
3月	262	137	125
4月	278	152	126
5月	311	172	139
6月	289	145	144
7月	379	207	172
8月	364	178	186
9月	301	156	145
10月	274	149	125
11月	279	155	124
12月	296	163	133
合計	3,678	1,948	1,730

病院別搬送人員

単位：人

病院別 月別	合 計	美 杉 会 男 杉 山	八 幡 中 央	京 都 八 幡	徳洲会	岡 本 記 念	枚 方 公 済	その他	
								市 内	市 外
1月	324	97	36	4	25	95	14	1	52
2月	321	96	40	2	23	82	15	2	61
3月	262	84	25	0	21	61	15	0	56
4月	278	101	40	0	14	60	13	1	49
5月	311	100	29	1	26	76	18	0	61
6月	289	107	31	0	17	67	14	0	53
7月	379	150	42	1	27	89	11	1	58
8月	364	138	42	1	28	82	15	1	57
9月	301	95	29	1	25	77	20	0	54
10月	274	86	23	1	31	76	4	0	53
11月	279	105	25	0	12	79	5	0	53
12月	296	112	29	0	18	72	12	0	53
合 計	3,678	1,271	391	11	267	916	156	6	660

管内・管外別搬送人員

単位：人

区分 事故種別	合 計	管内に住所を 有するもの	管外に住所を 有するもの	所在不明者
火 災	0	0	0	0
自然災害	0	0	0	0
水 難	0	0	0	0
交 通	369	224	142	3
労働災害	58	18	40	0
運動競技	20	9	11	0
一般負傷	519	464	55	0
加 害	10	6	4	0
自損行為	19	18	1	0
急 病	2,457	2,275	182	0
そ の 他	226	165	61	0
合 計	3,678	3,179	496	3

応急処置実施状況

単位：件，人

事故種別 応急処置	合 計	交 通	一般負傷	急 病	そ の 他
処 置 実 施 人 員	3,667	367	515	2,452	333
止 血	148	36	81	13	18
固 定	105	52	30	4	19
心 肺 蘇 生	44	2	1	35	6
気 道 確 保	63	2	3	49	9
酸 素 吸 入	447	14	21	345	67
保 温	1,140	76	125	832	107
被 覆	123	40	68	3	12
除 細 動	5	0	0	4	1
静 脈 路 確 保	34	0	0	31	3
器具を用いた気道確保	21	1	0	16	4
血 圧 測 定	3,509	355	484	2,346	324
聴 診 器 に よ る 心 音 等 の 聴 取	826	79	82	608	57
血 中 酸 素 飽 和 度 の 測 定	3,593	359	502	2,404	328
心 電 図 測 定	1,954	103	152	1,510	189
そ の 他	2,216	186	320	1,517	193
合 計	14,228	1,305	1,869	9,717	1,337

地区別救急出動件数

単位：件

地区別	月別	1月	2月	3月	4月	5月	6月	7月	8月	9月	10月	11月	12月
	合計	136	129	103	112	118	117	144	139	128	127	107	122
八幡	1,482	35	33	33	36	26	42	45	47	26	31	36	35
橋本	120	14	7	8	12	14	5	9	14	8	11	9	9
川口	30	3	1	2	1	2	3	4	3	5	0	4	2
岩田	12	0	1	0	2	1	0	1	0	2	3	0	2
野尻	43	2	5	3	3	5	4	5	4	0	6	5	1
上津屋	31	0	1	2	2	2	1	6	7	2	4	4	0
上奈良	83	5	7	3	5	8	6	11	12	5	7	6	8
下奈良	94	13	8	5	6	7	7	14	5	10	7	9	3
内里	75	7	3	8	8	5	8	8	9	4	3	5	7
戸津	164	14	24	13	14	12	15	12	16	15	8	13	8
美濃山	1,169	102	113	82	77	105	81	125	104	106	86	89	99
男山	85	8	10	5	5	5	8	6	8	8	5	6	11
西山	133	6	13	10	12	8	12	14	11	5	15	12	15
欽明台	4	1	0	1	0	0	0	1	0	0	1	0	0
高速道路	13	1	0	2	1	3	1	3	2	0	0	0	0
管外	3,963	347	355	280	296	321	310	408	381	324	314	305	322

《救助の部》

平成30年中の救助出動件数は、45件（前年より13件増）でした。

事故種別では、建物等による事故が18件と全体の約40%を占めており、次いで交通事故11件（約24%）となりました。

救助概況及び前年との比較

単位：件、人

区分	年別	平成29年	平成30年	前年比較 (△は減)
出 動 件 数		32	45	13
救 助 件 数		21	36	15
救 助 人 員		16	28	12

事故種別救助出動状況

単位：件、人

種別	件数等	出 動 件 数	救 助 件 数	救 助 人 員
火 災	建 物	7	7	0
	建 物 以 外	0	0	0
交 通 事 故		11	7	7
水 難 事 故		3	2	1
爆 発 事 故		0	0	0
風 水 害 等 自 然 災 害		0	0	0
機 械 に よ る 事 故		0	0	0
建 物 等 に よ る 事 故		18	16	15
ガ ス 及 び 酸 欠 事 故		0	0	0
そ の 他 の 事 故		6	4	5
合 計		45	36	28

月別救助出動状況

単位：件

事故概要 月別	合計	火災		交通事故	水難事故	風水害等 自然災害	機械による 事故	建物等による 事故	ガス及び 酸欠事故	爆発事故	その他の事故
		建物	建物以外								
1月	1							1			
2月	4	3						1			
3月	2			1							
4月	3							3			
5月	4	1		1				2			
6月	4	1		1	1			1			
7月	5	1		1	1			2			1
8月	3	1		1							1
9月	6			2				3			1
10月	4	1		1	1			1			
11月	2			1				1			
12月	7			2				2			3
合計	45	7	0	11	3	0	0	18	0	0	6

曜日別救助出動状況

単位：件

事故概要 曜日別	合計	火災		交通事故	水難事故	風水害等 自然災害	機械による 事故	建物等による 事故	ガス及び 酸欠事故	爆発事故	その他の事故
		建物	建物以外								
日曜日	4	1			1			1			1
月曜日	6	2						4			
火曜日	7	2		2				1			2
水曜日	6	1		3				1			1
木曜日	9			2				5			2
金曜日	6			3	1			2			
土曜日	7	1		1	1			4			
合計	45	7	0	11	3	0	0	18	0	0	6

平成30年

火災救急救助統計

発行 平成31年2月

八幡市消防本部

八幡市消防署 警備一課・二課

〒614-8076 八幡市八幡植松19番地の1

TEL 075-981-4119

FAX 075-971-9849
