

秋のおでかけ特集

おやこで
楽しもう!

市民文化祭とChazz等が同日開催!!

模擬店も多数出店

第46回八幡市民文化祭



10/26(土)・27(日) 第47回八幡市民文化祭

時間 26日(土): 午前9時30分~午後5時
27日(日): 午前10時~午後4時

場所 文化センターおよびその周辺

内容

【展示】1階展示室書道
3階ロビー・会議室・講習室 手芸、生花、陶芸、歴史

4階ロビー・1階ホワイエ 絵画、短歌、園芸、写真等

【舞台】大ホール 歌謡、日本舞踊、民舞、ダンス、パレエ、謡曲、詩吟、民謡、三曲、大正琴、和太鼓、オカリナ等

【その他】模擬店、体験ひろば、和太鼓ライブ、南京玉すだれ等

園社会教育課(☎983-3088)、文化協会(☎983-9202、火・木・金の午前9時~午後4時)

※駐車場に限りがありますので、公共交通機関をご利用ください。



10/26(土)

お茶の京都 Premium Green Fes. ~お茶とジャズの出逢うまち

"Tea for Jazz!! in YAWATA~ Chazzとは、お茶(Cha)とジャズ(Jazz)を掛け合わせた造語です。八幡ならではの「ジャズ」と「お茶」の新しい楽しみ方を体験していただけます。ご家族そろってお越しください。



時間 午前11時~午後7時※入場無料。

場所 文化センター 小ホール

出演者 宇野あゆ美、YOKO、山添ゆか、マツモトアケミ、浅井優 他

その他 会場等では、身近なお茶である煎茶やお茶葉茶などをふるまいます。

※詳しい情報は、決まり次第、市ホームページでお知らせします。

園政策推進課(☎983-1004)

10/26(土) スマート・エコ祭

時間 午前10時~午後4時
場所 市庁舎西側



内容 グリーンカーテン写真コンテスト(作品展示、優秀作品発表)、環境クイズ、ペットの相談、環境家計簿体験など

※生物多様性調査報告書「八幡のまちの小さな仲間たち2016」の販売を実施します(一冊3,000円)。

園環境保全課(☎983-2795)

10/27(日)

第5回やわたうまいもん祭&マルシェ

市内や近隣市町などの「うまいもん」を満喫!

時間 午前10時~午後3時

場所 石清水

八幡宮頓宮と

一ノ鳥居から

頓宮への参道

内容

【グルメ】

地元グルメ

や和・洋菓子、

京都の老舗洋食をはじめ、

今年和食でおなじみの

寿司店も初出店!

【手作り市】

ポップな布雑貨やオリジナルアクセサリ、陶器、木工小物など、趣向を凝らした手づくり作品のお店(21店舗)が並びます。

【体験】

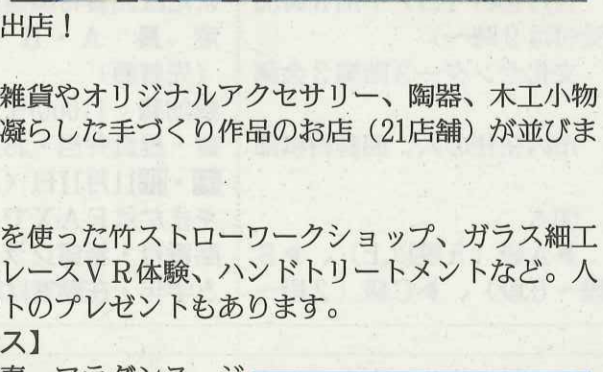
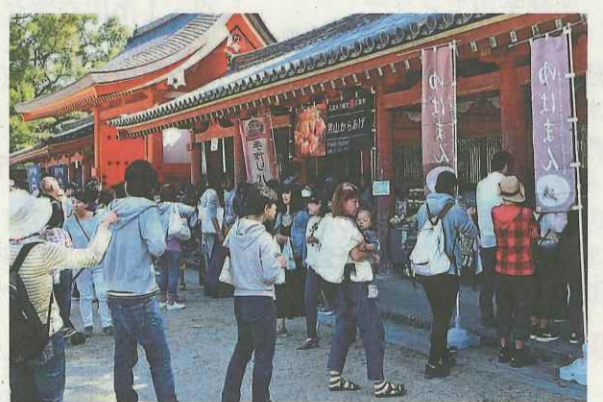
八幡産の竹を使った竹ストローワークショップ、ガラス細工作り、ポトレースVR体験、ハンドトリートメントなど。人気のヨーグルトのプレゼントもあります。

【演奏&ダンス】

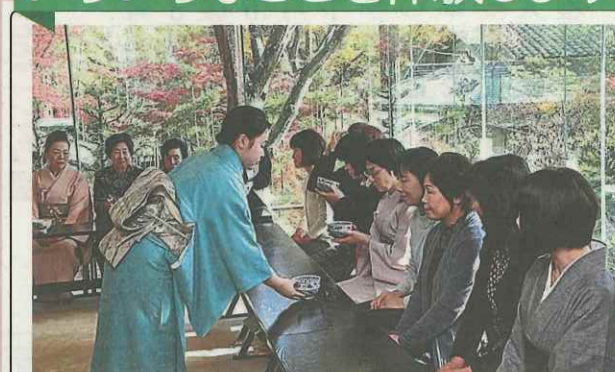
ウクレレ演奏、フラダンス、ジャズバンドなど多彩なパフォーマンスに注目!

※詳しくは広報やわたに同封されているチラシをご覧ください。

園観光協会(☎981-1141)



いろいろなことを体験しよう



お茶の京都 in 松花堂

市の特産である、碾茶を使った抹茶でお茶席(本席・副席)を開催。紅葉の美しい庭園とともに、心を込めたおもてなしをお楽しみください。

日時 11月24日(日) 午前10時~

場所 松花堂庭園

茶席料 共通券5,000円(本席、副席、点心)ほか。10月1日(火)より販売。

その他 八幡産「水出し碾茶」のふるまいあり。文化協会による華道、絵画、陶芸、書道などの作品展も開催。

園・園松花堂庭園・美術館(☎981-0010)

生涯学習フェスティバル

日時 11月9日(土)、10日(日) 午前10時~

場所 生涯学習センター

内容 記念講演会、各種ワークショップ、合唱・ダンスなどわくわくステージ、手作り市・リユース市、焼きそばやぜんざいなどのおいしい「食」あり!

園・園生涯学習センター(☎983-6002)へ。

さつまいも・落花生収穫体験

日時 10月19日(土) 午前9時30分~11時55分※雨天時(当日午前7時30分時点の降水確率が「N T T 1 7 7 天気予報電話サービス」で60%以上)は10月26日(土)に延期。

場所 京都やましろ農業協同組合八幡市支店に集合※現地までバスで送迎。なお、延期時は、岩田西風の体験畑に直接集合。

費用 1口800円

募集口数 80口(1口あたり、さつまいも3株、落花生2株)※1人3口まで(先着順)。

持ち物 作業のできる服装、飲み物、いも掘り用具、収穫物持ち帰り用の袋

園・園10月5日(土)~12日(土) 午前10時~午後4時に四季彩館(☎983-0129)へ。

背割堤のアキサイ! 2019

秋の背割堤の魅力を楽しもう!

日時 11月23日(土・祝)、24日(日) 午前10時~午後4時

場所 淀川河川公園背割堤地区

内容 SUP体験、Eボート乗船体験、カヌー体験、さくらrakurakuサイクリング、動力船で行く淀川舟運、三川マルシェ、ふれあいコンサートなど

※各体験の開催時間など詳しくは、さくらであい館にお問い合わせください。

園さくらであい館(☎633-5120)

体をうごかさう

スポーツを楽しむ日!



日時 11月9日(土) 午前10時~午後3時

場所 市民体育館

内容 バドミントン、卓球、ショートテニス、ソフトバレー、トレーニングルームの無料開放など、自由に楽しんでいただけます。※ラケットは無料で貸し出し。【特設コーナーもあります】

体幹・バランストレーニング体験、ジョギング教室、健康チェック、水だし碾茶・紅茶のふるまいなど。

持ち物 上履

園市民体育館(☎981-6111)

健康器具講習会&ノルディックウォーキング体験

日時 10月17日(木) 午前10時~11時30分※雨天時は10月24日(木)に延期。

場所 きんめい近隣公園

内容 公園内に設置されている健康器具と、ノルディックウォーキングを体験できます。

※駐車場はありませんので、公共交通機関でお越しください。

園市民体育館(☎981-6111)

流れ橋ふれあいウォーキング

市民体育館をスタートし、流れ橋(上津屋橋)を往復するウォーキングイベントを開催します(全行程約3km)。

「日本茶800年の歴史散歩」のひとつとして日本遺産に認定された上津屋の浜茶の景観を満喫しながら歩くことができます。参加者には地元産野菜のプレゼント(先着順)があります。また、水出し碾茶の試飲、血管年齢等の測定などもしていただくことができます。

日程 11月6日(水)

受付時間 午後1時30分~2時30分

受付場所 市民体育館北側駐車場

参加方法 当日上記の受付場所までお越しください

園健康推進課(☎983-1116)

文化にふれよう

紅葉満喫 秋の文化財一斉公開

日時 11月23日(土・祝)、24日(日)※時間は各社寺によって異なります。

場所 市内の7社寺(石清水八幡宮、飛行神社、神應寺、善法律寺、正法寺、相輪神社、単伝庵)と伊佐家住宅、八角堂※予定。

内容 八幡市内の7社寺と伊佐家住宅、修復を終えて彩色が蘇った八角堂で、紅葉をながめながら、特別公開の文化財や体験イベント、お茶席などが楽しめます。

園観光協会(☎981-1141)

松花堂美術館の催し

①初秋の小展示「やわた南山焼 ~動植物デザインにみる素朴な魅力~」

②秋季特別展『茶室のアイデア ~中村昌生と「庭屋一如」~』

日時 ①10月14日(月・祝)まで。②10月26日(土)~12月8日(日)※②午前9時~午後5時(入館は午後4時30分まで)

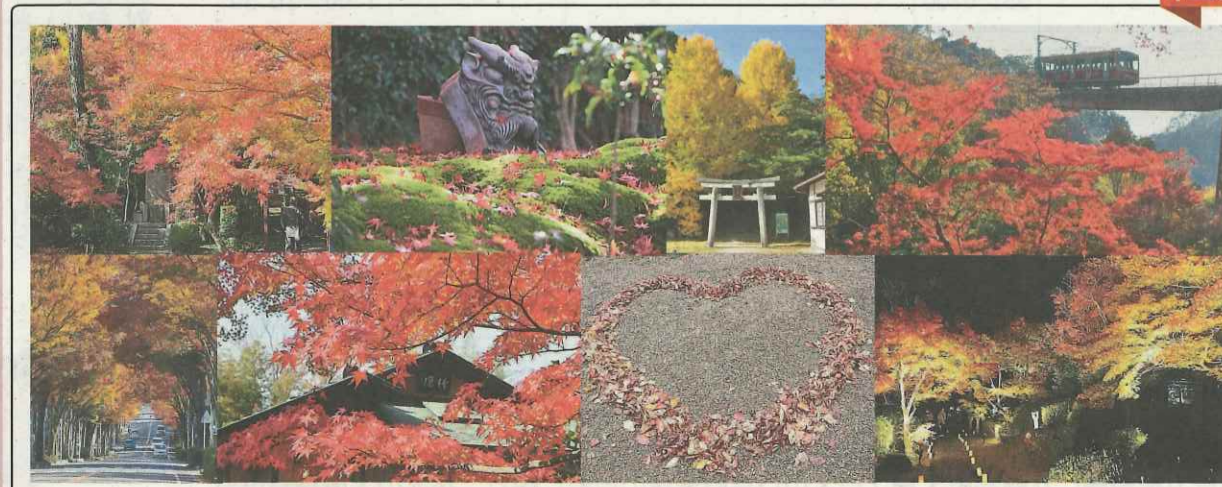
場所 松花堂美術館

費用 ①一般200円、学生100円、②一般600円、学生500円※①②18歳以下無料(大学生を除く)

園松花堂庭園・美術館(☎981-0010)



紅葉を探しにいこう



秋が深まると、木々の葉が、赤や黄色、橙の色に美しく色づき、市内が温かい雰囲気になります。あなただけのお気に入りの紅葉スポットを探しに出掛けませんか?

市では、インスタグラムを使った紅葉企画を実施する予定です(詳しくは広報やわた11月号でお知らせします)。ぜひ、皆さんの見つけた素敵な紅葉の写真を投稿してください。

園秘書広報課(☎983-1087)