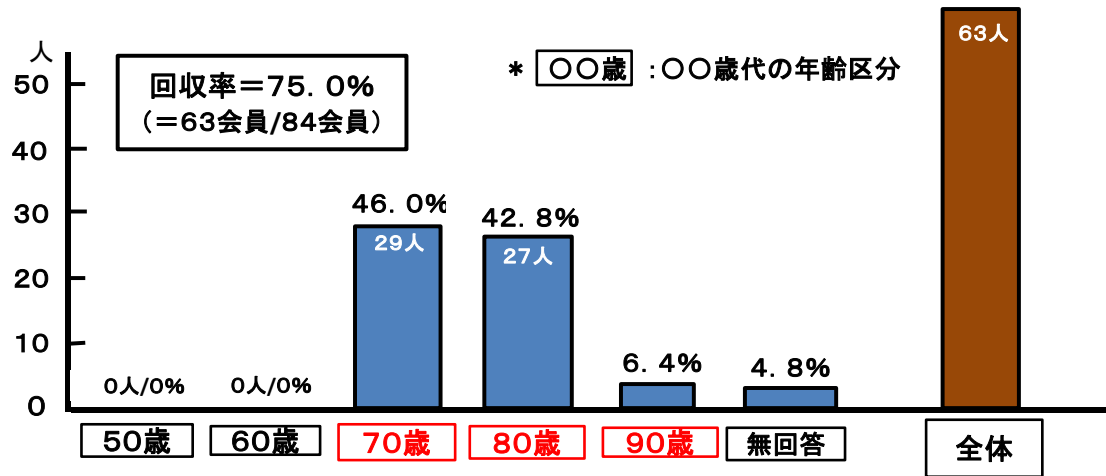


道しるべ 移動サービス 第三次実証実験 (2021/11/16~12/15) 後の  
**利用会員のアンケートの集計結果 I (利用者情報)**

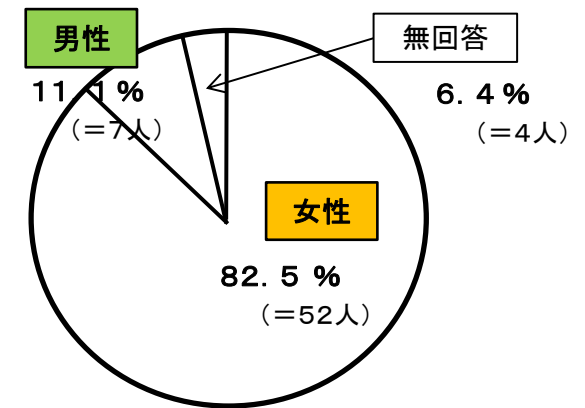
橋本地区オンデマンド交通推進実行委員会  
 NPO法人 道しるべ

- ・アンケート実施期間: 令和4年 1月23日(日)~1月30日(日)
- ・利用会員数: 97名 (そのうちの家族会員は、13名)

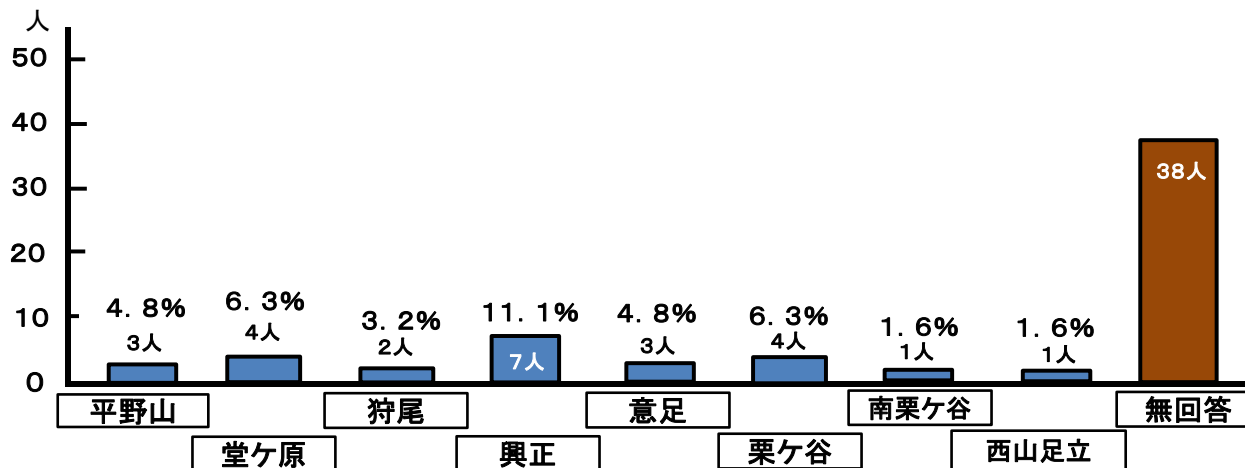
□ 利用会員の年齢層



□ 性別



□ お住まい



利用会員の方のお住まい情報は、  
 別紙の町内会別の分布情報を  
 参照のこと