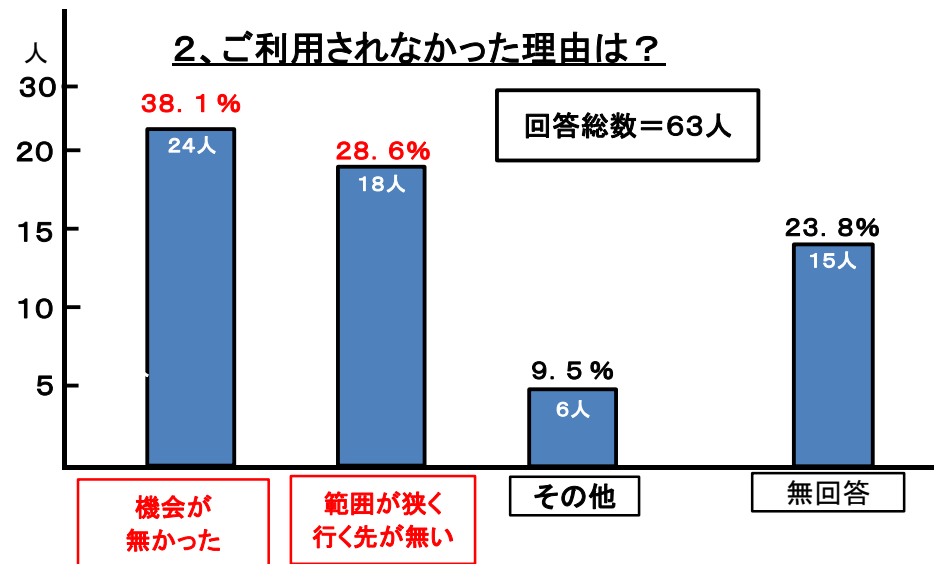
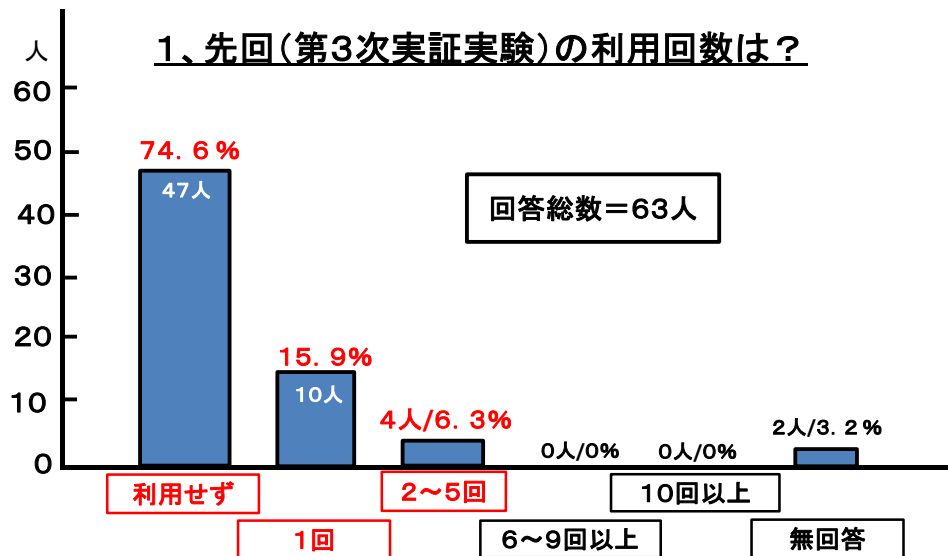
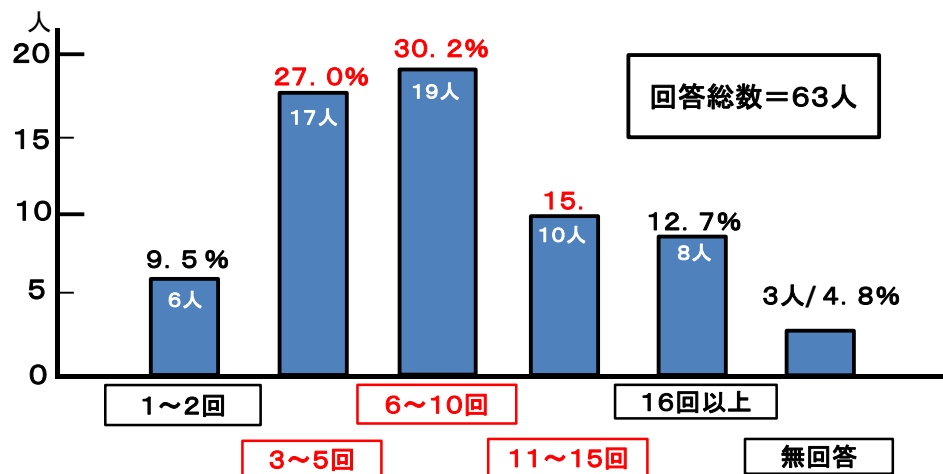


道しるべ 移動サービス 第3次実証実験 (2021/11/16~12/15) 後の
利用者アンケートの集計結果Ⅱ-1 (設問回答)



3、普段の生活で、何日/月程 外出されますか？



4、外出が多い曜日は？

月曜日	21人	19.6%
火曜日	15人	14.0%
水曜日	11人	10.3%
木曜日	10人	9.3%
金曜日	16人	15.0%
土曜日	9人	8.4%
日曜日	1人	0.9%
無回答	24人	22.4%

回答総数=63人