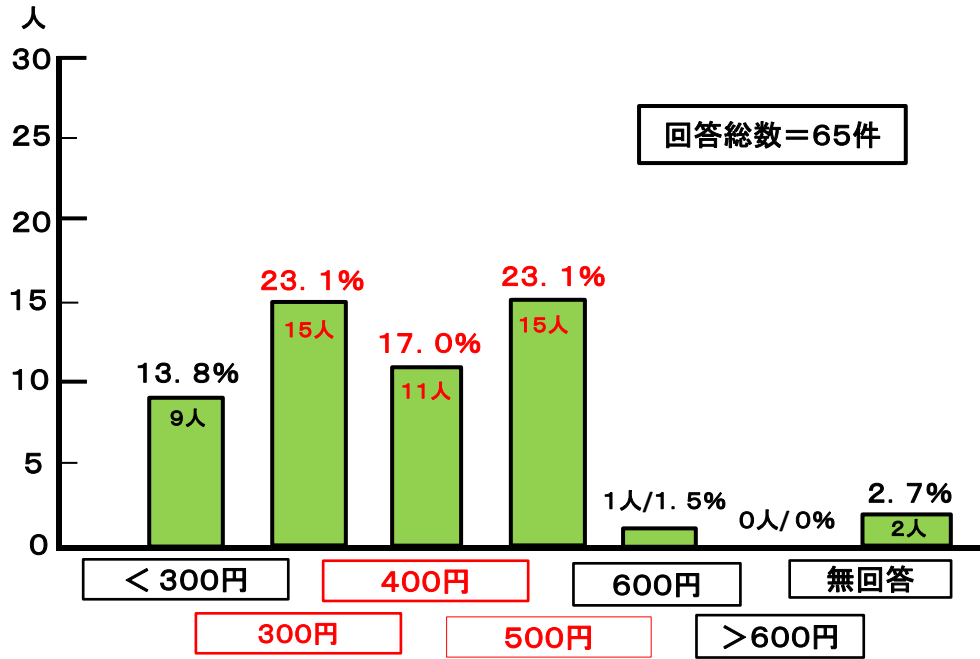
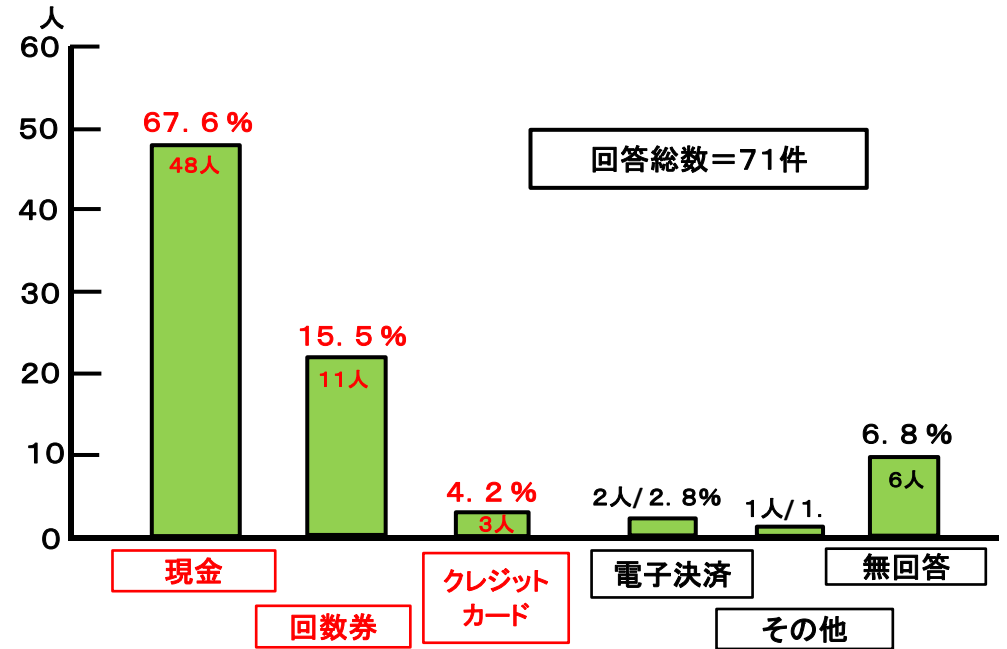


道しるべ 移動サービス 第3次実証実験 (2021/11/16~12/15) 後の
利用者アンケートの集計結果Ⅱ-4 (設問回答)

8、有償化時の希望の利用金額は？ (複数回答)



9、料金の支払い方法は？ (複数回答)



要望と意見

- ① 買物や病院への送迎をお願いしたいです。
- ② 料金1コイン。行く先が近場過ぎる
- ③ 川口が駄目だったとか、八勝館も駄目とか聞きました。
どの地区の人が利用出来て、どの地区であればサービスを受けられるのかが示されていません。又運転は誰なのか、構成人員も不明なので、つい控えます。
- ④ スーパーマツモトに買物に行く時は徒歩ですが、帰りは荷物が重い上に坂道と階段があるので、毎回タクシーを呼んでもらいます。マツモト迄迎えにきて頂けたら、とても有難いです。
- ⑤ 橋本西山地域内では、歩いていけるので、このサービスは必要ないです。
- ⑥ 待っておられる方がいます。よろしくおねがいします。
- ⑦ 範囲を広げてほしい。せめて、市役所、福祉会館など公共施設へは、認めてほしい。
- ⑧ いずみや、コーナン、コノミヤ(八幡)ぐらいまで、範囲が広がると使用数が多くなります。
- ⑨ 家から目的地までの送迎であれば、利用はさせて頂くことは多いと思います。もう少し不自由な体になれば、お世話になると思いますが、色々のご尽力してくださっているのは、百も承知しておりますので言いにくいですが、ちょっと中途半端かなと思います。(範囲が) 現状のままであれば300~400円(片道)位かな。
- ⑩ 近いうち、スーパーでは、いずみや、病院では、枚方公済病院北野病院等。コロナ下では善意の方のクルマで八幡市内のスーパー(いずみやなど)を利用。
- ⑪ 生活圏はや八幡市内にあらず。くずは駅周辺に及ぶ利便性がないと。アンケートの回収はどうなっているの。
- ⑫ 種々配慮を頂き、感謝、感激です。
- ⑬ 範囲が限定的で利用がしにくいように思います。
- ⑭ まだ車に乗れるので、しばらく利用できない。
- ⑮ 範囲がせまいので、今のところ使う予定がありません。
- ⑯ お世話様です。スーパーは利用したいと思いますが、病院は今の所徒歩で行ける。くずは方面」の病院が多い。バスを利用できないD2や花々に行きたい。
- ⑰ 八幡市役所とくずは駅に行って頂ければ、うれしいですが……。
- ⑱ 今回のお試しは範囲が狭すぎ。話にならない。男山病院や市役所は入れるべき。それで、500円、600円になるのはOK。
- ⑲ 1時間前の予約、乗車ができる。利用しやすい。
- ⑳ 八幡市役所、京都銀行 八幡(支店)、中信 八幡(支店)にいける様をお願いいたします。

今回のアンケートから、わかったことは……

- 1、今回の第3次実証実験を利用しなかった方は75%もおられ、その理由として(1) 利用する機会がなかったこと、(2) 行く先(目的地)がなかったことを挙げられている。…… 設問1 & 2 から
- 2、1か月の間に3~10回程度外出される方が60%程おられ、全体の平均回数は7日程か。…… 設問3 から
- 3、外出する曜日は、平日の月~土曜日に平均して分散。突出する曜日はない。日曜日の外出は殆どない。…… 設問4 から
- 4、外出の目的は、買物と病院で80%を超え、次に趣味のための外出が続く。…… 設問 5から
- 5、行き先別では、医療施設が最も多く、次に商業施設、公共施設と続く。利用者の50%が通院している。…… 設問6-1 から
- 6、公共施設の利用は、橋本公民館に代表される。その他の公共施設は、利用会員の年代では利用しない施設か。…… 設問6-2 から
- 7、商業施設の利用は、域内のスーパーマツモト、域外の京都コープ、業務スーパー、平和堂があげられる。
- 8、医療施設としては、橋本西山地域内で開業されている 大森医院、工藤内科クリニック、山下医院が、かかりつけ医という位置づけで利用されている。その率は、40% (ほぼ二人のうち1人) と高い。
一方、総合病院としては 男山病院等(八幡中央病院も含まれるかも?)を利用している人が、30%程度おられる。高齢者の方の歯科医院の利用者数は、意外と少ない。…… 設問6-4 から
- 9、今までの外出方法は多岐にわたっており、目的地によってその移動手段をうまく使い分けている。また、組み合わせて移動していることもうかがえる…… 設問7 から
- 10、有償時の希望利用料金は、300円、400円、500円 で60%を超える。…… 設問8 から
(400円から始めて、軌道に乗った時点で300円に運用を切り替えることも検討する意味あり。)
- 11、利用料金の支払い方法については、現金(67.6%)が半数を超え、回数券の導入も15.5%の方が希望されている。…… 設問9 から

