

橋本西山地域デマンド交通の実証運行について

●概要

主に、橋本地域の丘陵地や西山地域の住民が、高齢化により居住地の坂道の移動が困難になっている状況を受け、その外出支援のために始まった取り組み。地域の NPO 法人道しるべ（※）が中心となり、平成 28 年からデマンド運行についての勉強会や住民アンケートなどを経て、これまで 4 回の実証実験を行っている。

※NPO 法人道しるべ とは・・・

高齢化する地域住民の助け合いの組織、平成 24 年 5 月に設立。

会員の知識と経験を活かし、家屋修理や庭木の剪定、困りごとや法律相談などを行ってきた。その一環として現在、移動支援サービス（デマンド運行）に取り組んでいる。

●経過

月 日	内 容
平成 28 年 下半期	<ul style="list-style-type: none"> ・デマンド運行に関する勉強会を実施（7回） ・住民アンケートを実施
令和元年 10 月	<ul style="list-style-type: none"> ・NPO 法人道しるべが中心となり、橋本地域オンデマンド交通推進実行委員会を結成 ・第 1 回実行委員会を開催
11 月	・第 1 回八幡市地域公共交通会議（任意協議会）
12 月	・第 2 回実行委員会を開催
令和 2 年 1 月	・第 3 回実行委員会を開催
2 月	<ul style="list-style-type: none"> ・第 4 回実行委員会を開催 ・デマンド実証実験に向けた住民説明会を実施、会員登録の受付
3 月	・第 2 回八幡市地域公共交通会議（任意協・書面）
同月	<ul style="list-style-type: none"> ・第 1 回デマンド実証運行（3/1～3/14） ・デマンド運行に係る勉強会①（第 1 回実証運行の結果報告）
6 月	・第 5 回実行委員会を開催
7 月	・デマンド運行に係る勉強会②（第 2 回実証運行の提案）
8 月	・第 3 回八幡市地域公共交通会議（任意協）
9 月	<ul style="list-style-type: none"> ・デマンド運行に係る地元説明会（9/14～9/18 計 7 回） ・第 2 回デマンド実証運行（9/23～10/19）
11 月	・デマンド運行に係る勉強会③（第 2 回実証運行の結果報告）
12 月	・デマンド運行に係る勉強会④（関係者によるグループ討議）
令和 3 年 1 月	<ul style="list-style-type: none"> ・デマンド運行及び南北バス路線に関する合同勉強会 （それぞれの取り組みの課題について議論）
3 月	・第 4 回八幡市地域公共交通会議（任意協・書面）

7月26日	・デマンド運行に係る勉強会⑤
7月29日	・第1回八幡市地域公共交通会議（法定協）
8月～9月	・コロナ禍によりデマンド第3次実証運行延期
11月	・NPO 法人道しるべによる移動支援サービス利用者説明会の開催
11月～12月	・第3回デマンド実証運行（11/16～12/15）
令和4年2月	・第2回八幡市地域公共交通会議
2月～3月	延期・第4回デマンド実証運行（2/21～3/28）
4月22日	・第3回八幡市地域公共交通会議
5月～6月	・第4回デマンド実証運行（5/10～6/22）
7月22日	・第4回八幡市地域公共交通会議作業部会（4回目実証運行の報告）

●第1回実証運行の結果について

期 間	令和2年3月1日～3月14日 ※日曜日を除く12日間
時間帯	10時～16時
対 象	橋本栗ヶ谷、狩尾の住民 → 行先は制限なし
利用料	無料
利用数	延べ29件（利用者数23名）
運転ボランティア	5名（自家用車持ち込み）
利用先	病院（12件）、買物（12件） その他（美容院、サークル参加など）（5件）
総 括	既存交通機関（バス・タクシー）を圧迫しない方策が必要

●第2回実証運行の結果について

期 間	令和2年9月23日～10月19日
時間帯	10時～16時
対 象	橋本・西山地域の住民 → 国道1号より西側
利用料	無料
利用数	延べ118件（利用者数25名）
運転ボランティア	9名（自家用車持ち込み8台）
利用先	病院（17件）、買物（15件）、公共施設（14件）、サークル（9件） 会合（7件）、銀行（1件）、その他（2件）
総 括	○自家用車利用から公共交通利用へ、地域住民の意識を転換するための取組みが必要。 ○実験の趣旨は、地域の坂道移動を助ける「ラストワンマイル」なので、そのことを地域の利用者に周知することが必要。 ○既存交通機関（バス・タクシー）を圧迫するのではなく、共存できるような仕組み作りが必要。

●第3回実証運行の結果について

期 間	令和3年 11月16日～12月15日
時間帯	9時30分～16時30分
対 象	橋本・西山地域の住民 → 行先は橋本・西山地域内限定
利用料	無料
利用数	延べ87件（利用者17名）
運転ボランティア	9名（自家用車持ち込み8台）
利用先	病院（49件）、買物（13件）、郵便局（4件）公共施設（2件）、 サークル（2件）、バス停「ひかり」（2件）、その他（10件）
総 括	○利用会員数94名に対して利用者は17名（約18%）。 ○利用者が特定の年齢層（70～80歳代）に偏っている。 ○女性が多い（約9割）。 ○バス停への送迎は1件のみ。 ○利用者の居住地は東山本、西山本、橋本興正が多く偏りがある。 ○運転ボランティアの稼働可能日に偏りがある。 ○一番多い利用時間帯は10～11時台 （一番早い時間9時10分台、遅い時間15時40分台）
アンケート結果	○1ヶ月の平均外出日数・・・7日 ○月～土曜日は分散して利用があるが、日曜日はほぼない。 ○市役所や病院へ直通で行きたいという意見がある。 ○利用範囲を地域内に限定していることに対して疑問の声がある。 ○スーパーマツモトへの送迎希望が多い。 ○利用料は300円～400円現金払いが妥当。 区域内限定利用の趣旨の説明など、利用者への更なる周知が必要

●実証運行1回～3回の結果概要

回数	第1回	第2回	第3回
実施期間	R2.3.1～3.14	R2.9.23～10.19	R3.11.16～12.15
利用対象者	橋本栗ヶ谷、狩尾	橋本・西山全域	橋本・西山全域
対象区域	制限なし	国道1号より西側	橋本・西山区域内
利用料	無料	無料	無料
利用者数	23	25	17
利用件数	29	118	87
運転ボランティア	5	8	7
利用先	①病院（41%） ②買物（41%）	①病院（27%） ②買物（24%）	①病院（60%） ②買物（16%）

●第4回実証運行の結果について

目 的	利用会員（94名）への周知（体験）と活用促進
期 間	令和4年5月10日～6月22日
時 間 帯	9時30分～16時30分
対 象	橋本・西山地域の住民 → 行先は行先は橋本・西山地域内限定
利 用 料	無料
利 用 数	延べ136件（利用者数26名：女性23名、男性3名）
運転ボランティア	9名（自家用車持ち込み8台）
利 用 先	①病院48% ②買物33% ③公共施設9% ④駅・バス停9%
総 括	

○登録会員数100名に対して利用者は26名（約25%）。

○利用の時間帯は、午前中が75%、午後が25%。

○往復利用が54%、復路30%、往路16%。

○買い物後の片道利用（帰りの利用）の利用も。

○利用が多い曜日 ①火曜日 ②木曜日 ③月曜日 ④土曜日 ⑤水曜日

⑥金曜日 ※医院の開業状況によって差が出ると推察される。

○バス停への送迎はコミバスバス停への1件で、交通結節点への利用は少ない

○初めての利用者は10名。「お試し期間」の効果？

○地域外（男山病院、八幡中央病院、八幡市役所、八寿園）への送迎の問い合わせが数件あった → その都度代替手段としてコミバスや京阪バスの停留所（交通結節点）への送迎案内したが、今回の利用は0件。引き続き交通結節点への送迎をPRしていく。

●本格運行に関する申請内容

(1) 運送の区域

八幡市橋本と西山のエリア

(2) 事務所の名称及び所在地

道しるべ法人事務所（京都府八幡市橋本東刈又 30-1）

(3) 配車する自家用有償運送自動車の数及び種類

普通自動車 8台（内、軽自動車5台）

(4) 運送しようとする旅客の範囲

八幡市橋本西山地域に居住する人で、当該移動支援サービス事業の趣旨に賛同し、事前登録されている会員
 ※利用会員と同乗する近親者や友人については、この限りではない。（従前どおり）

(5) 運送対価の額

1運行あたり 400 円の実費負担

(6) 運転者

8名（普通免許、自家用有償旅客運送認定講習 受講済み）
 ※男性7名、女性1名

(7) 運行管理責任者及び整備管理責任者

役職	氏名	備考	
運行管理責任者	藤作 実	NPO 法人道しるべ理事長	※運行管理者基礎
整備管理責任者	岡本弥四郎	// 会員	講座受講済み

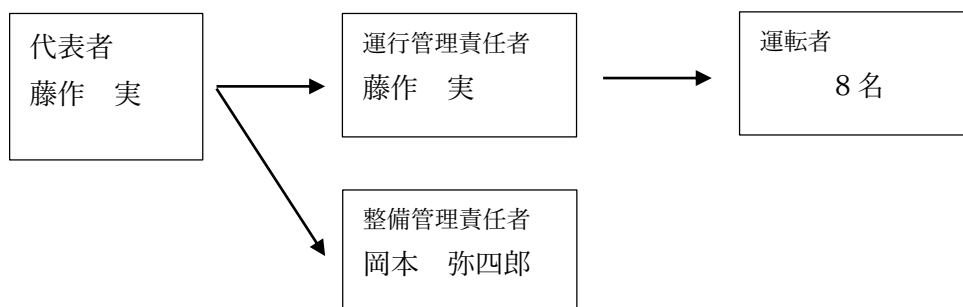
(8) 運行日時等

- ①運行日・・・月曜日から土曜日（日祝・年末年始・GW・お盆を除く）
 ②運行時間帯・・・9：30～16：30

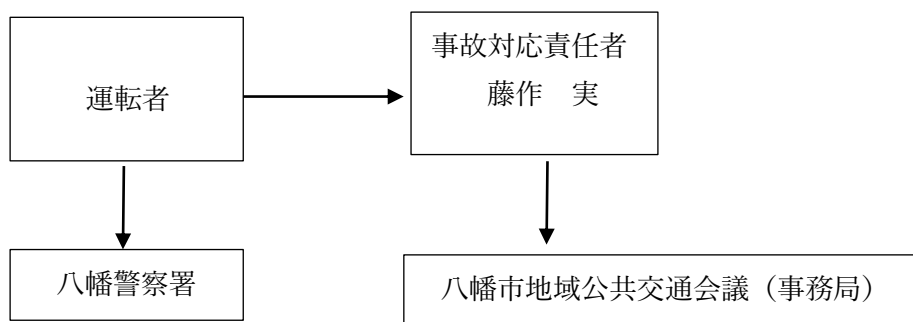
(9) 利用者の管理

- ①NPO 法人道しるべの「移動支援サービス事業」に会員登録
 ②予約方法・・・原則利用日の1日前に予約

(10) 運行管理・整備管理に係る指揮命令系統



(11) 事故処理連絡体制



(12) 苦情処理体制

- ①苦情処理責任者 藤作 実
- ②苦情処理対応者 藤作 実

(13) 損害賠償措置について

- ①対人保険 無制限
- ②対物保険 無制限

●今後の予定

タイムスケジュール

	4月	5月	6月	7月	8月	9月	10月	11月	12月	1月	2月	3月
実証運行		5/10~6/22 →										
地交会議	● 4/22				● 8/2 合意形成							
作業部会				● 7/22 第4回報告								
支局申請						→						
本格運行										- - - - - →		
広報啓発									→			

- 令和4年7月22日 作業部会
- 8月 2日 第4回地域公共交通会議 合意形成
- ~8月末 合意書（八幡市長名）交付
- ~9月下旬 京都運輸支局へ運行許可申請
- ~12月下旬 許可証（登録証）の発行
- 地域内で広報周知（~R5.3）
- 令和5年1月下旬~ 本格運行開始