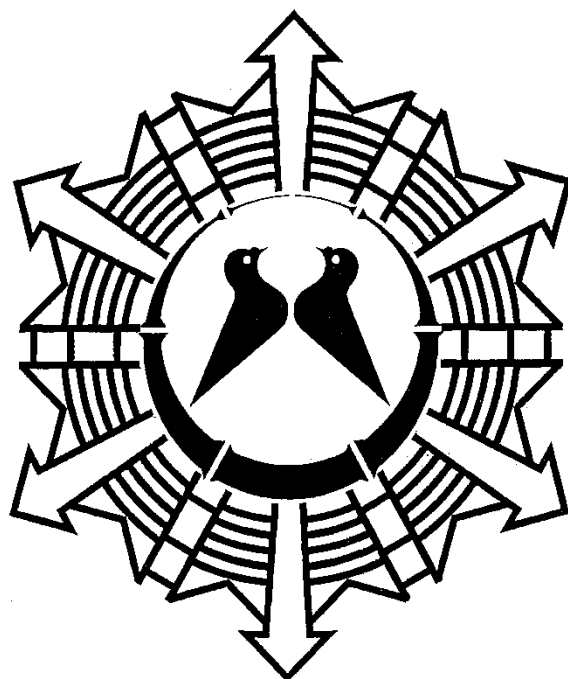


令和4年

# 火災救急救助統計

(令和4年1月1日～令和4年12月31日)



八幡市消防本部(署)

# 出 動 状 況

(令和4年1月1日～令和4年12月31日)

単位：件

出 動 区 分		件 数
火 災 出 動		2 2
救 急 出 動		4, 2 9 6
救 助 出 動		6 4
警 戒 出 動	救 急 支 援	2 0 5
	消 防 事 故	1 3
	再 燃 防 止	3
	焼 却	2 4
	怪 煙	1
	警 報 器 感 知	2 5
	誤 報	2 0
	虚 報	0
	危 険 物 流 出	1 6
	ガ ス 等 漏 洩	2
	風 水 害 等	0
	捜 索	0
	そ の 他	1 5
	管 外	7
小 計	3 3 1	
合 計		4, 7 1 3

# 目 次 (ページ)

## 火 災 の 部

火 災 概 況 及 び 前 年 と の 比 較	1
5 ヶ 年 の 火 災 発 生 状 況	2
月 別 火 災 発 生 状 況	3
時 間 別 ・ 地 区 別 火 災 発 生 状 況	4
建 物 用 途 別 ・ 曜 日 別 火 災 発 生 状 況	5
出 火 原 因 別 火 災 発 生 状 況	6
火 災 種 別 ・ 出 火 原 因 別 損 害 額	6
天 候 別 ・ 風 向 別 ・ 風 速 別 ・ 湿 度 別 火 災 発 生 状 況	7

## 救 急 の 部

救 急 概 況 比 較	8
月 別 救 急 出 動 件 数	9
曜 日 別 ・ 覚 知 別 救 急 出 動 件 数	10
時 間 別 救 急 出 動 件 数	11
事 故 種 別 年 齢 区 分 別 ・ 男 女 別 搬 送 人 員	12
病 院 別 搬 送 人 員	13
管 内 ・ 管 外 別 搬 送 人 員	13
応 急 処 置 実 施 状 況	14
地 区 別 救 急 出 動 件 数	15

## 救 助 の 部

救 助 概 況 及 び 前 年 と の 比 較	16
事 故 種 別 救 助 出 動 状 況	16
月 別 ・ 曜 日 別 救 助 出 動 状 況	17

# 《火災の部》

令和4年の火災出動件数は、22件（前年より12件増）であり、火災による死者は2人、負傷者は8人でした。火災による損害額は94,098千円でした。

火災種別では、建物火災が17件、車両火災が1件、その他の火災が4件でした。

## 火災概況及び前年との比較

区 分		年 別	令和3年	令和4年	前年比較 (△は減)
火 災 種 別 (件)	建 物		5	17	12
	林 野		0	0	0
	車 両		3	1	△ 2
	そ の 他		2	4	2
	合 計		10	22	12
焼 損 内 訳	建 物	焼損床面積 (㎡)	169.3	892.3	723.0
		焼損表面積 (㎡)	36.8	29.2	△ 7.6
	林 野 (a)		0	0	0
	車 両 (台) 注1		6	13	7
	そ の 他	解体された車両部品、衣類		再生資源物品、橋、分電盤	※ 1
損害額 (千円)	建 物 火 災 注2		5,590	93,360	87,770
	建 物 火 災 以 外		2,732	738	△ 1,994
	合 計		8,322	94,098	85,776
焼 損 程 度 (棟) 注3	全 焼		1	6	5
	半 焼		0	1	1
	部 分 焼		4	6	2
	ぼ や		3	12	9
爆 発	建 物 (棟)		0	0	0
	そ の 他		0	0	0
り 災 世 帯 数	全 損		1	8	7
	半 損		0	0	0
	小 損		6	23	17
り 災 人 員			18	62	44
人 的 被 害	死 者		0	2	2
	負 傷 者		5※2	8	3
1ヶ月平均出火件数			0.8	1.8	1.0
1ヶ月平均損害額 (千円)			693.5	7841.5	7,148.0
1件あたりの平均損害額 (千円)			832.2	4277.2	3,445.0

※ 小数点第2位を四捨五入

※1対象物が異なるため比較対象外

※2 負傷者5人のうち1人は30日死者

注1 車両火災件数と焼損台数の差異にあつては、延焼火災が発生した為です。

注2 建物火災の損害額は、火災種別が建物火災に該当するものを計上しています。

注3 焼損程度は、火災により焼損した棟数の合計であり、延焼棟数も含みます。

注4 損害額にあつては、調査中を除いた合計を表示しています。

## 5ヶ年の火災発生状況

区分	年 別		平成30年	令和元年 (平成30年)	令和2年	令和3年	令和4年	5ヶ年平均
	建 物	林 野						
火 災 種 別 (件)	建 物	林 野	7	9	5	5	17	8.6
	車 両	その他	0	0	0	0	0	0.0
	その他		1	3	0	3	1	1.6
			1	1	0	2	4	1.6
	<b>合 計</b>		<b>9</b>	<b>13</b>	<b>5</b>	<b>10</b>	<b>22</b>	<b>11.8</b>
焼 損 内 訳	焼損床面積 (㎡)		157.2	48.6	393.1	169.3	892.3	332.1
	焼損表面積 (㎡)		33.3	23.1	75.0	36.8	29.2	39.5
	林 野 (a)		0	0	0	0	0	0.0
	車 両 (台) 注1		1	4	3	6	13	5.4
損害額 (千円)	その他	木製橋脚一部		スマートターミナル1基	0			※1
	建物火災 注2	24,508	5,144	55,243	5,590	93,360	36,769.0	
	建物火災以外	119	16,077	0	2,732	738	3,933.2	
	<b>合 計</b>	<b>24,627</b>	<b>21,221</b>	<b>55,243</b>	<b>8,322</b>	<b>94,098</b>	<b>40,702.2</b>	
	全 焼	0	2	3	1	6	2.4	
焼 損 程 度 (棟) 注3	半 焼	2	0	0	0	1	0.6	
	部分焼	3	3	7	4	6	4.6	
	ぼ や	3	4	4	3	12	5.2	
	建物 (棟)	0	0	0	0	0	0.0	
爆 発 り 災 世 帯 数 (世帯)	その他	0	0	0	0	0	0.0	
	全 損	1	0	3	1	8	2.6	
	半 損	0	0	0	0	0	0.0	
	小 損	3	3	8	6	23	8.6	
り 災 人 員	14	10	26	18	62	26.0		

※ 小数点第2位を四捨五入

※1 対象物が異なるため比較対象外

注1 車両火災件数と焼損台数の差異にあっては、延焼火災が発生した為です。

注2 建物火災の損害額は、火災種別が建物火災に該当するものを計上しています。

注3 焼損程度は、火災により焼損した棟数の合計であり、延焼棟数も含まれます。

注4 損害額にあっては、調査中を除いた合計を表示しています。

# 月別火災発生状況

区分 月別	火災件数			焼損			内訳			損害額(千円)			焼損程度(棟)注3			爆発		り災世帯		り災人員(人)		死傷者	
	合計	建物	林野その他	建物焼損床面積	焼損(㎡)	林野(a)	車両(台)注1	その他	建物火災注2	建物火災以外	合計	全焼	半焼	部分焼	ぼや	建物	その他	全損	半損	小損	死傷者	負傷者	
1月	2	2		55.1	0.1				2,390		2,390			1	1			1		4	11		1
2月	3	3		189.0	0.1	4			2,480		2,480			3	1			2		2	8		1
3月	1	1		0.0	6.0				3,721		3,721				1								
4月	3	1	1	0.0	0.0	8	再生資源物品		34	286	320				1								
5月	3	3		12.0	20.0				5,541		5,541				2	1				3	4		1
6月	0									0													
7月	1	1		55.5	0.0				9,311		9,311				1			1		8	20		3
8月	1	1		475.3	0.0				64,403		64,403							2			6		1
9月	0									0													
10月	2		2				木造橋脚			452													
11月	4	3	1	63.1	3.0		分電盤		2,403	調査中	2,403			1	6		1		6	10		2	
12月	2	2		42.3	0.0	1			3,077		3,077				1			1			3	1	
合計	22	17	0	892.3	29.2	0	13	0	93,360	738	94,098	6	1	6	12	0	0	8	0	23	62	2	8

※ 少数点第2位を四捨五入

- 注1 車両火災件数と焼損台数の差異にあつては、延焼火災が発生した為です。
- 注2 建物火災の損害額は、火災種別が建物火災に該当するものを計上しています。
- 注3 焼損程度は、火災により焼損した棟数の合計であり、延焼棟数も含みます。
- 注4 損害額にあつては、調査中を除いた合計を表示しています。

### 時間別火災発生状況

単位：件

区分 時間別	火災件数			
	合計	建物	車両	その他
0～1	0			
1～2	0			
2～3	1	1		
3～4	0			
4～5	0			
5～6	0			
6～7	0			
7～8	0			
8～9	0			
9～10	0			
10～11	3	2		1
11～12	0			
12～13	1			1
13～14	3	3		
14～15	1	1		
15～16	0			
16～17	2	2		
17～18	1	1		
18～19	2	1		1
19～20	1		1	
20～21	2	1		1
21～22	2	2		
22～23	0			
23～24	0			
不明・調査中	3	3		
合計	22	17	1	4

### 地区別火災発生状況

単位：件

区分 地区別	火災件数			
	合計	建物	車両	その他
八幡	9	7	1	1
橋本	1	1		
川口	0			
岩田	2	1		1
野尻	0			
上津屋	3	1		2
上奈良	1	1		
下奈良	0			
内里	1	1		
戸津	0			
美濃山	0			
男山	5	5		
西山	0			
欽明台	0			
高速道路	0			
合計	22	17	1	4



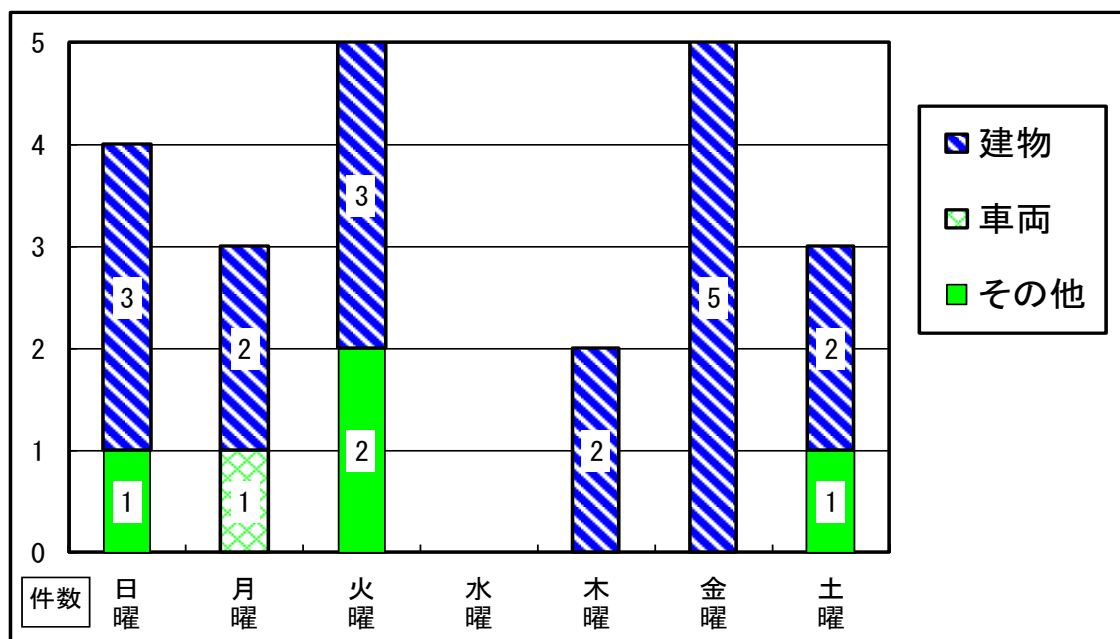
## 建物用途別火災発生状況

区分 建物用途	焼損棟数	焼損面積 (㎡)		損害額 (千円)
		焼損床面積	焼損表面積	
住 宅	11	273.1	0.1	7,058
共 同 住 宅	5	122.6	0.1	13,172
店 舗 併 用 共 同 住 宅	1	0.0	0.0	7
事 務 所	1	6.0	0.0	15
作 業 場	3	15.0	26.0	8,370
工 場	1	0.0	0.0	34
学 習 塾	1	0.3	0.0	30
倉 庫	1	0.0	3.0	271
寺 院	1	475.3	0.0	64,403
<b>合 計</b>	<b>25</b>	<b>892.3</b>	<b>29.2</b>	<b>93,360</b>

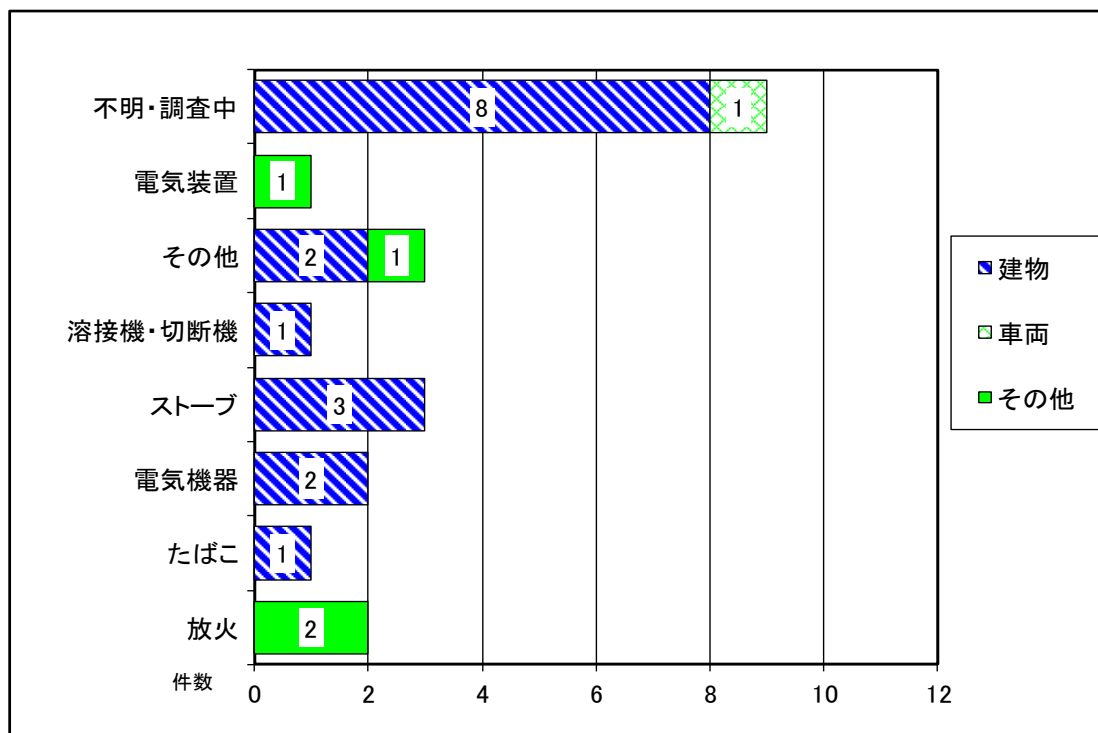
※1 少数点第2位を四捨五入

※2 損害額にあつては、調査中を除いた合計を表示しています。

## 曜日別出火発生状況



### 出火原因別火災発生状況



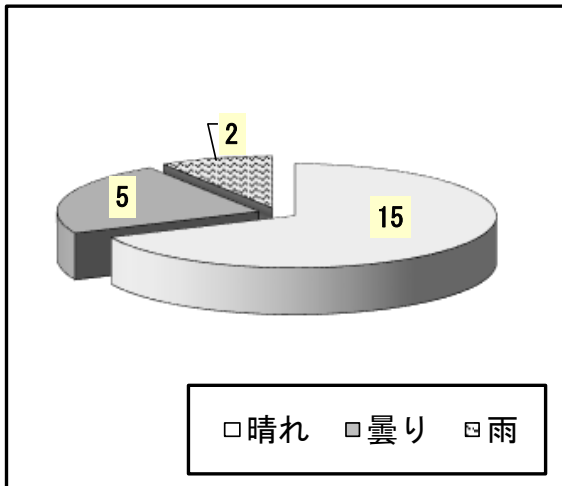
### 火災種別・出火原因別損害額

出火原因	出火件数				焼損程度 (棟数・台数)	損害額 (千円)
	合計	建物	車両	その他		
放火	2			2	木造橋脚	452
たばこ	1	1			部分焼1棟	2,383
電気機器	2	2			部分焼1棟、ぼや1棟	9,318
ストーブ	3	3			部分焼1棟、ぼや2棟	289
溶接機・切断機	1	1			部分焼1棟	3,721
電気装置	1			1	分電盤	調査中
その他	3	2		1	部分焼1棟、ぼや1棟、再生資源物品	4,132
不明・調査中	9	8	1		全焼6棟、半焼1棟、部分焼1棟、ぼや8棟、車両13台	73,803
合計	22	17	1	4	全焼6棟、半焼1棟、部分焼6棟、ぼや12棟、車両13台、木造橋脚、分電盤、再生資源物品	94,098

※ 損害額にあつては、調査中を除いた合計を表示しています。

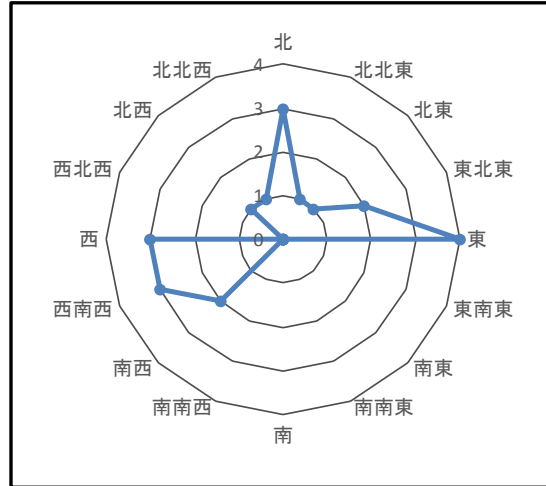
### 天候別火災発生状況

単位：件



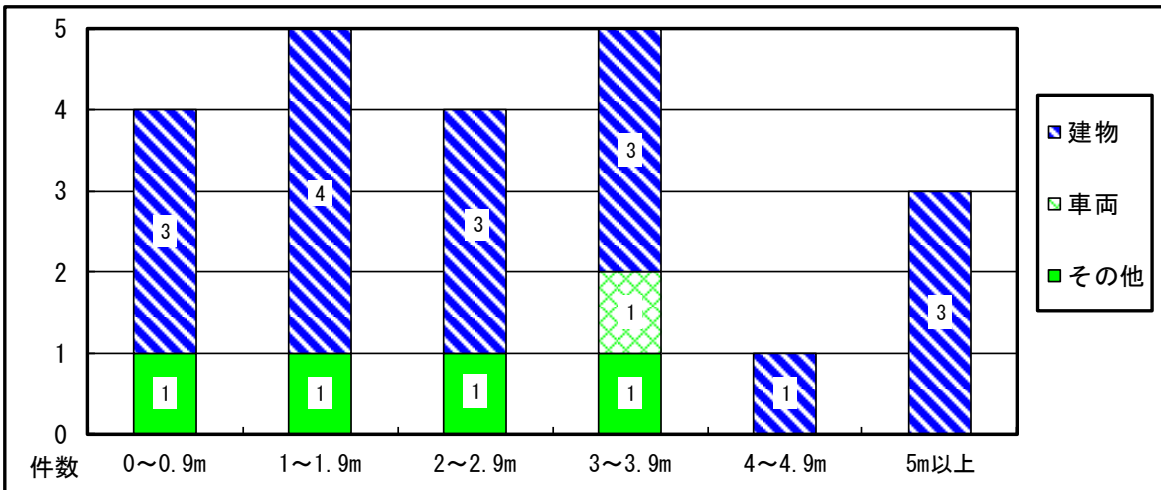
### 風向別火災発生状況

単位：件

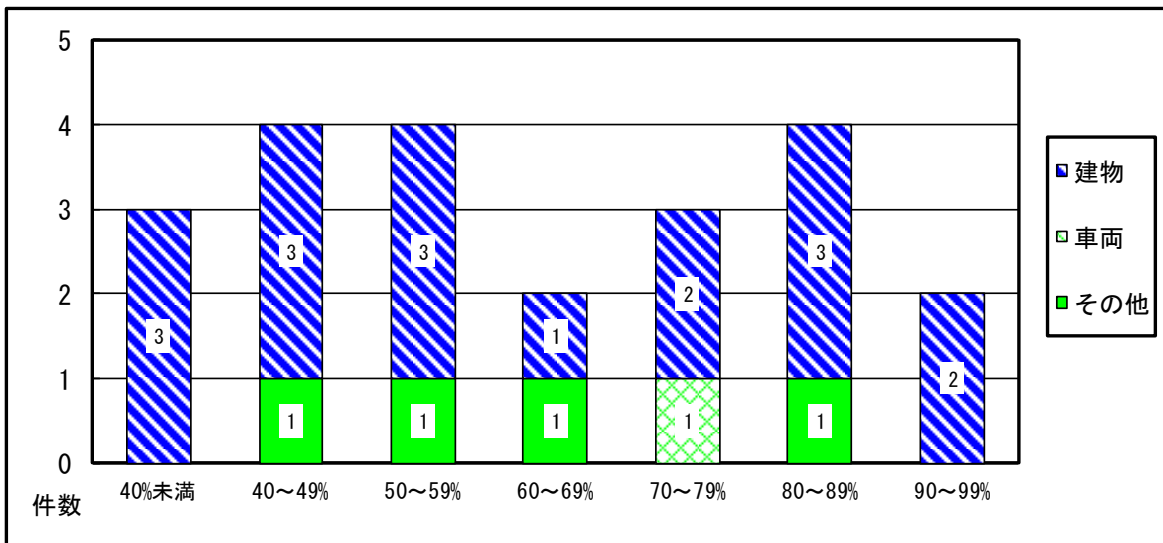


※無風状態1件

### 風速別火災発生状況



### 湿度別火災発生状況

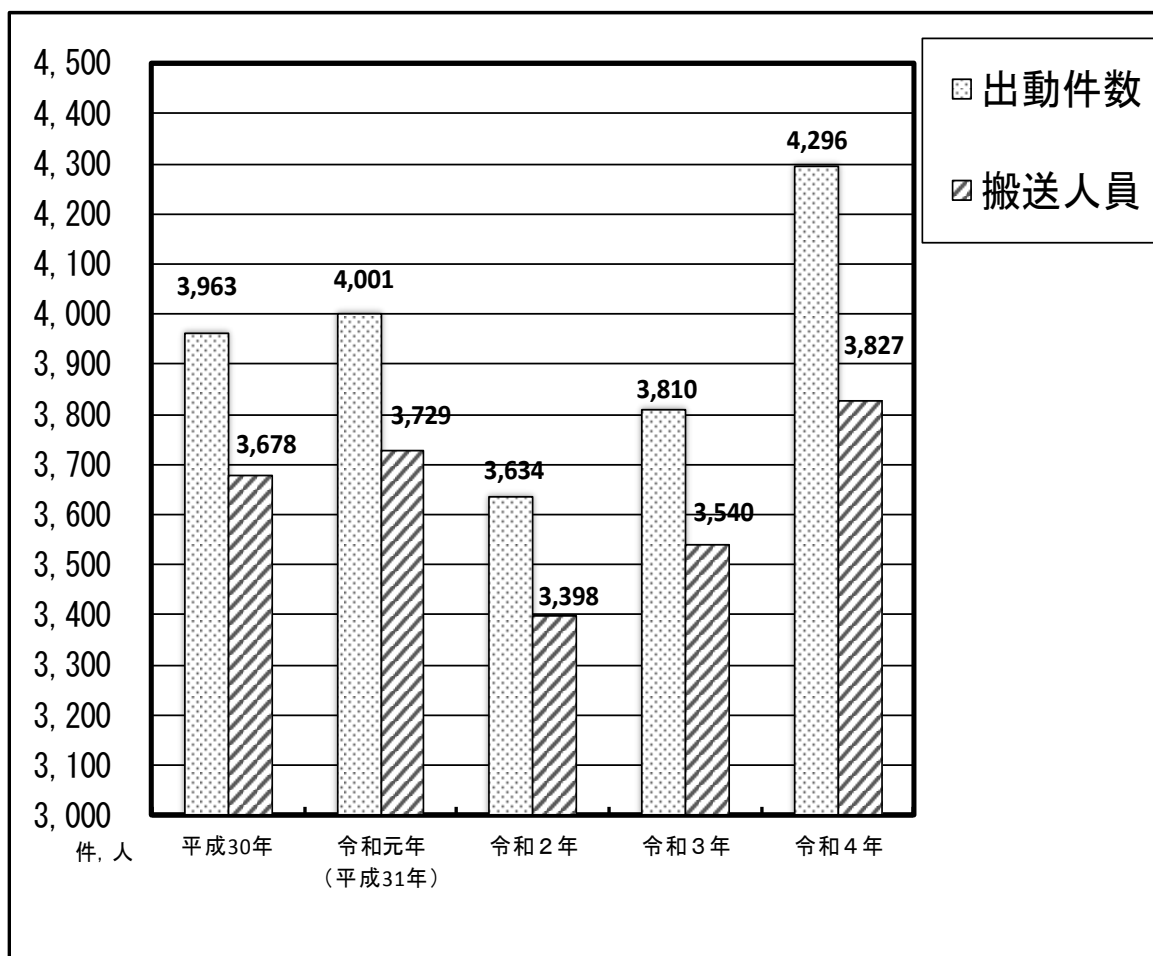


# 《救急の部》

令和4年の救急出動件数は4,296件（前年より486件増）であり、出動件数の1日平均は約12件、1ヶ月平均は358件でした。

搬送人員は3,827人で、事故種別ごとの搬送人員は急病が2,584人と全体の約68%を占めており、次いで一般負傷が585人（約15%）、交通事故が327人（約9%）でした。

## 救急概況比較



単位：件，人

項目 \ 年 別	平成30年	令和元年 (平成31年)	令和2年	令和3年	令和4年	前年比較 (△は減)
出 動 件 数	3,963	4,001	3,634	3,810	4,296	486
搬 送 人 員	3,678	3,729	3,398	3,540	3,827	287
1日平均の出動件数	10.9	11.0	9.9	10.4	11.8	1.4
1日平均の搬送人員	10.1	10.2	9.3	9.7	10.5	0.8
1ヶ月平均の出動件数	330.3	333.4	302.8	317.5	358.0	40.5
1ヶ月平均の搬送人員	306.5	310.8	283.2	295.0	318.9	23.9

※小数第2位を四捨五入

※令和2年にあってはうるう年の為、366日で計算

# 月別救急出動件数

単位：件、人

事故種別 月別件数 搬送人員等	合計	火災	自然災害	水難	交通	労働災害	運動	一般負傷	加害	自損行為	急病	その他		不搬送	
												転院	その他		
1月	出動件数	394	2	0	0	33	2	0	64	2	0	255	29	7	38
	搬送人員	358	1	0	0	34	2	0	59	2	0	231	29	0	
2月	出動件数	326	3	0	0	29	2	0	40	1	2	229	17	3	48
	搬送人員	280	0	0	0	30	2	0	37	1	2	192	16	0	
3月	出動件数	334	1	0	0	32	3	1	51	3	2	209	23	9	40
	搬送人員	294	0	0	0	30	3	1	49	1	2	185	23	0	
4月	出動件数	288	2	0	0	35	3	2	40	2	0	178	23	3	26
	搬送人員	267	0	0	0	33	3	2	37	2	0	167	23	0	
5月	出動件数	373	3	0	1	30	6	1	65	2	3	242	18	2	34
	搬送人員	346	1	0	0	34	6	1	59	1	2	224	18	0	
6月	出動件数	313	0	0	1	21	11	1	65	0	3	193	16	2	24
	搬送人員	289	0	0	0	19	11	1	60	0	1	181	16	0	
7月	出動件数	395	1	0	0	29	9	0	51	0	4	273	23	5	47
	搬送人員	350	0	0	0	24	9	0	49	0	3	243	22	0	
8月	出動件数	420	1	0	0	25	8	4	50	0	2	304	24	2	66
	搬送人員	355	0	0	0	23	8	4	43	0	2	252	23	0	
9月	出動件数	334	0	0	0	23	2	3	43	1	0	249	10	3	42
	搬送人員	294	0	0	0	21	1	2	36	1	0	223	10	0	
10月	出動件数	364	0	0	0	23	4	1	58	0	0	258	16	4	35
	搬送人員	330	0	0	0	23	3	1	54	0	0	233	16	0	
11月	出動件数	352	2	0	0	33	5	1	53	0	2	232	21	3	39
	搬送人員	314	0	0	0	30	5	1	50	0	1	206	21	0	
12月	出動件数	403	1	0	0	30	3	0	63	0	3	278	21	4	55
	搬送人員	350	0	0	0	26	2	0	52	0	2	247	21	0	
合計	出動件数	4,296	16	0	2	343	58	14	643	11	21	2,900	241	47	494
	搬送人員	3,827	2	0	0	327	55	13	585	8	15	2,584	238	0	

※出動件数の中には不搬送件数が含まれます。

## 曜日別救急出動件数

単位：件

曜日別 月別	合 計	日曜日	月曜日	火曜日	水曜日	木曜日	金曜日	土曜日
1月	394	67	63	52	45	58	36	73
2月	326	41	53	62	31	38	60	41
3月	334	36	38	56	51	52	50	51
4月	288	39	40	38	36	38	40	57
5月	373	59	60	54	55	42	58	45
6月	313	40	40	35	51	57	44	46
7月	395	65	54	59	60	48	56	53
8月	420	58	63	66	77	56	43	57
9月	334	41	50	33	38	75	56	41
10月	364	47	70	44	45	44	56	58
11月	352	47	60	52	61	34	46	52
12月	403	38	60	36	54	77	74	64
合 計	4,296	578	651	587	604	619	619	638

## 覚知別救急出動件数

単位：件

覚知別 月別	合 計	119番 固定電話から	119番 携帯電話から	一般加入	駆け付け	その他
1月	394	141	203	38	1	11
2月	326	135	164	23	1	3
3月	334	122	173	31	3	5
4月	288	96	150	32	2	8
5月	373	141	183	37	2	10
6月	313	126	158	20	1	8
7月	395	143	207	33	4	8
8月	420	151	238	27	0	4
9月	334	144	161	21	3	5
10月	364	145	191	19	3	6
11月	352	145	169	30	1	7
12月	403	153	211	30	0	9
合 計	4,296	1,642	2,208	341	21	84

時間別救急出動件数

単位：件

時間別 月別	合計	0～2	2～4	4～6	6～8	8～10	10～12	12～14	14～16	16～18	18～20	20～22	22～24
1月	394	15	8	17	16	45	58	44	47	49	32	36	27
2月	326	12	5	16	24	46	39	37	37	36	29	28	17
3月	334	11	12	16	16	44	43	31	32	43	36	26	24
4月	288	13	7	7	22	28	34	38	40	38	28	19	14
5月	373	15	18	10	26	49	40	38	42	47	39	27	22
6月	313	7	8	8	24	36	35	38	39	36	40	21	21
7月	395	11	14	16	25	51	53	58	35	44	39	31	18
8月	420	16	14	17	30	50	52	45	38	48	44	42	24
9月	334	19	10	9	24	48	33	37	32	38	29	31	24
10月	364	22	17	19	23	50	56	39	30	32	31	24	21
11月	352	16	7	11	23	48	46	39	43	48	31	23	17
12月	403	15	7	12	34	57	38	42	52	34	48	36	28
合計	4,296	172	127	158	287	552	527	486	467	493	426	344	257



## 事故種別年齢区分別搬送人員

単位：人

年齢区分 事故種別	合 計	新生児 28日未満	乳幼児 28日～7歳未満	少 年 7歳～18歳未満	成 人 18歳～65歳未満	高 齢 者 65歳以上
火 災	2	0	0	0	1	1
自然災害	0	0	0	0	0	0
水 難	0	0	0	0	0	0
交 通	327	0	5	24	221	77
労働災害	55	0	0	1	48	6
運動競技	13	0	1	8	3	1
一般負傷	585	0	29	16	89	451
加 害	8	0	0	1	7	0
自損行為	15	0	0	2	12	1
急 病	2,584	2	84	53	654	1,791
そ の 他	238	0	1	1	98	138
合 計	3,827	2	120	106	1,133	2,466

## 男女別搬送人員

単位：人

区分 月別	合 計	男 性	女 性
1 月	358	187	171
2 月	280	156	124
3 月	294	159	135
4 月	267	164	103
5 月	346	201	145
6 月	289	144	145
7 月	350	175	175
8 月	355	189	166
9 月	294	154	140
10月	330	175	155
11月	314	145	169
12月	350	190	160
合 計	3,827	2,039	1,788

## 病院別搬送人員

単位：人

病院別 月別	合 計	美 杉 会 男 山	八 幡 中 央	宇 治 徳洲会	京 都 岡本記念	枚 方 公 済	その他	
							市 内	市 外
1月	358	83	41	31	96	24	1	82
2月	280	47	27	36	79	28	0	63
3月	294	86	23	29	63	13	0	80
4月	267	67	31	15	85	12	0	57
5月	346	116	35	22	94	18	0	61
6月	289	98	33	14	78	12	1	53
7月	350	69	47	44	55	22	0	113
8月	355	66	38	39	105	22	0	85
9月	294	111	26	21	72	12	0	52
10月	330	136	20	13	86	7	0	68
11月	314	117	35	20	76	14	0	52
12月	350	107	40	30	75	21	0	77
合 計	3,827	1,103	396	314	964	205	2	843

## 管内・管外別搬送人員

単位：人

区分 事故種別	合 計	管内に住所を 有するもの	管外に住所を 有するもの	所在不明者
火 災	2	2	0	0
自然災害	0	0	0	0
水 難	0	0	0	0
交 通	327	186	140	1
労働災害	55	15	40	0
運動競技	13	5	8	0
一般負傷	585	538	47	0
加 害	8	6	2	0
自損行為	15	14	1	0
急 病	2,584	2,423	161	0
その他	238	158	80	0
合 計	3,827	3,347	479	1

## 応急処置実施状況

単位：件，人

事故種別 応急処置	急病	交通	一般負傷	その他	合計
処置実施人員	2,584	327	585	331	3,827
止血	8	22	72	10	112
固定	6	65	35	14	120
心肺蘇生	69	1	2	4	76
酸素吸入	415	16	16	69	516
気道確保	82	1	2	5	90
保温	605	49	104	87	845
被覆	4	35	75	13	127
除細動	6	0	0	0	6
静脈路確保	30	0	1	0	31
器具を用いた気道確保	35	0	0	0	35
血圧測定	2,487	324	573	325	3,709
聴診器による 心音等の聴取	1,125	141	149	73	1,488
血中酸素飽和度の測定	2,513	325	579	327	3,744
心電図測定	2,270	182	408	246	3,106
その他の応急処置	2,229	278	514	284	3,305
合計	11,884	1,439	2,530	1,457	17,310

地区別救急出動件数

単位：件

地区別	月別	1月	2月	3月	4月	5月	6月	7月	8月	9月	10月	11月	12月
八幡	合計	152	128	126	132	140	106	154	151	127	117	139	142
橋本		52	42	32	31	32	41	52	37	27	54	32	44
川口		8	9	10	5	12	10	14	20	13	11	10	14
岩田		7	7	4	3	4	3	3	4	4	2	5	8
野尻		1	0	0	1	2	2	1	2	1	0	0	0
上津屋		2	3	5	5	2	3	1	3	3	1	3	3
上奈良		0	4	1	0	4	2	3	1	1	2	3	1
下奈良		8	5	6	4	8	4	2	14	1	7	5	11
内里		13	9	5	4	5	8	9	10	11	10	15	8
戸津		6	2	7	7	5	5	2	10	3	13	5	6
美濃山		8	4	12	8	10	4	15	11	19	14	15	16
男山		114	92	106	72	133	105	117	126	108	111	99	127
西山		8	6	4	3	5	8	6	11	5	10	8	5
欽明台		15	14	16	10	10	11	15	19	10	12	12	18
高速道路		0	0	0	1	1	0	0	0	0	0	1	0
管外		0	1	0	2	0	1	1	1	1	0	0	0
合計		394	326	334	288	373	313	395	420	334	364	352	403

# 《救助の部》

令和4年の救助出動件数は、64件（昨年より17件増）であり、救助人員は45人（昨年より16名増）でした。

事故種別では、建物等による事故が33件と全体の約52%を占めており、次いで交通事故が10件で約16%、その他の事故が8件で約13%となっています。

## 救助概況及び前年との比較

単位：件、人

区分 \ 年別	令和3年	令和4年	前年比較 (△は減)
出 動 件 数	47	64	17
救 助 件 数	35	56	21
救 助 人 員	29	45	16

## 事故種別救助出動状況

単位：件、人

種別 \ 件数等	出 動 件 数	救 助 件 数	救 助 人 員	
火 災	建 物	8	8	4
	建 物 以 外	0	0	0
交 通 事 故	10	7	7	
水 難 事 故	3	3	1	
風 水 害 等 自 然 災 害	0	0	0	
機 械 に よ る 事 故	1	0	0	
建 物 等 に よ る 事 故	33	30	25	
ガ ス 及 び 酸 欠 事 故	1	1	1	
破 裂 事 故	0	0	0	
そ の 他 の 事 故	8	7	7	
合 計	64	56	45	

### 月別救助出動状況

単位：件

事故概要 月別	合計	火災		交通事故	水難事故	風水害等 自然災害	機械による 事故	建物等に よる事故	ガス及び 酸欠事故	破裂事故	その他の 事故
		建物	建物以外								
1月	5	1			1			2			1
2月	7	1		2				3	1		
3月	3	1						2			
4月	3			2							1
5月	7	2		3	1			1			
6月	5				1			2			2
7月	7	1						6			
8月	7	1		2			1	2			1
9月	7			1				6			
10月	2							2			
11月	5							4			1
12月	6	1						3			2
合計	64	8	0	10	3	0	1	33	1	0	8

### 曜日別救助出動状況

単位：件

事故概要 曜日別	合計	火災		交通事故	水難事故	風水害等 自然災害	機械による 事故	建物等に よる事故	ガス及び 酸欠事故	破裂事故	その他の 事故
		建物	建物以外								
日曜日	4	1		1	1			1			
月曜日	11			1	2			7			1
火曜日	7	1		1				5			
水曜日	13						1	10			2
木曜日	8	2		3				1			2
金曜日	12	3		1				7			1
土曜日	9	1		3				2	1		2
合計	64	8	0	10	3	0	1	33	1	0	8

---

令和4年

## 火災救急救助統計

発行 令和5年3月

八幡市消防本部

八幡市消防署 警備一課・二課

〒614-8076 八幡市八幡植松19番地の1

TEL 075-981-4119 (代)

TEL 075-981-1849 (直)

FAX 075-971-9849

MAIL [keibi@mb.city.yawata.kyoto.jp](mailto:keibi@mb.city.yawata.kyoto.jp)

---