

と ひと し
きこえない、きき取りにくい人のことを知り、
しゅわ まな
手話を学ぼう



やわた しゅわひょうげん ゆみや ひ ようす
『八幡』の手話表現は、弓矢を引く様子を
あらわ おやゆび こゆび た かたほう て
表しています。親指と小指を立てた片方の手
ゆび かたほう て ひ
から、指をつまんだもう片方の手で引きます。

やわたし しゅわ ちょうかくしょう しゃ しゅだん
八幡市では、手話をはじめとする聴覚障がい者のコミュニケーション手段を
ひろ ふきゅう ちょうかくしょう しゃ たい りかい ふか れいわ ねん
広く普及させ、聴覚障がい者に対する理解を深めてもらうため、令和3年
がつ ささ あ ところ やわたし しゅわげんご じょうれい
3月に「支え合う心でつながる八幡市手話言語コミュニケーション条例」を
しこう
施行しました。

しゅわ し こ
「手話やきこえのことをもっと知ってほしい」「きこえない・きこえづらい子ども
たち こ たち おな そだ おも さっし
達も、きこえる子ども達と同じように育ててほしい」との思いで、この冊子を
さくせい
作成しました。

いっしょ かんが
みんなで一緒に、きこえについて考えていきましょう！

ちょうかくしょう しゃ

聴覚障がい者とは？

みみ ひと ひと
耳がきこえない人、きこえにくい人のことです。

ほちょうき じんこうないじ ひとりょうみみ まった
補聴器や人工内耳をつけてきこえる人、両耳とも全くき

こえない人、言語障がいを伴う人、話せる人など、様々な

かた しゅだん ひと
方がおられ、コミュニケーション手段も人それぞれです。



みみ
『耳マーク』

ろう者

う みみ ことば しゅうとく まえ ひと
生まれつき耳がきこえない、または言葉を習得する前にきこえなくなった人。

ほとんできこえないため、手話をコミュニケーション手段としている人が多いです。

ちゅうとしつちょうしゃ

中途失聴者

ことば かくとく あと ひと はな ひと
言葉を獲得した後にきこえなくなった人。ほとんできこえませんが、話せる人。

ひつだん こうわ と
筆談や口話でコミュニケーションを取ります。

なんちょうしゃ

難聴者

ほちょうき じんこうないじ かいわ でき ひと すこ ひと
きこえにくいけれど、補聴器や人工内耳をつけると会話が出来人や少ししかきこえない人。

ほちょうき ひと ほちょうき ひと
補聴器をつけてきこえるようになる人もいれば、補聴器をつけてもきこえない人がいるように、

かた こじんさ ひつだん こうわ しゅわ と
きこえ方には個人差があります。筆談や口話、手話でコミュニケーションを取ります。

もう しゃ

盲ろう者

め み みみ ひと
目が見えず、耳もきこえない人。

み かた かた しょくしゅわ てが もじ ゆびてんじ と
見え方やきこえ方により、触手話や手書き文字、指点字などでコミュニケーションを取ります。

いえ なか

家の中では

せいかつ
どのような生活をしているの？

でんわ げんかん めざ どけい な
・電話や玄関のベル、目覚まし時計が鳴っていても
きづ おと ひかりしんどう か つか
気付かないため、音を光や振動に変えるものを使っています。

しゅわつうやく じまくつ み
・テレビは、手話通訳や字幕付きのテレビを見えています。

しゅわ おんせいげんご たいとう げんご し
手話は音声言語と対等な言語であることを知っていますか？

しゅわ し み しゅわ げんご て うご
手話を知っていますか？ 見たことはありますか？ 手話は言語です。手の動きだけでなく、
くち かお ひょうじょうふく ひょうげん ちょうしゃこえ だ おんせいげんご みみ かいわ
口や顔の表情を含めて表現します。聴者が声を出し、音声言語を耳できいて会話をするように、
しゅわ め み りかい ことば しゅわ かいわ しゅわ だいいちげんご しゃ
手話は目で見て理解できる言葉です。手話で会話をすることで、手話を第一言語とするろう者と
きも か ちょうしゃちょうかくしやう しゃ とも こ ころ しゅわ しゅうとく
気持ちを交わすことができます。聴者も聴覚障がい者も共に子どもの頃から手話を習得する
ちょうかくしやう しゃ りかい じやうほうきやうゆう はば ひろ だれ しゃかい
ことは、聴覚障がい者の理解や情報の共有、コミュニケーションの幅が広がり、誰もが社会で
く
暮らしやすくなります。

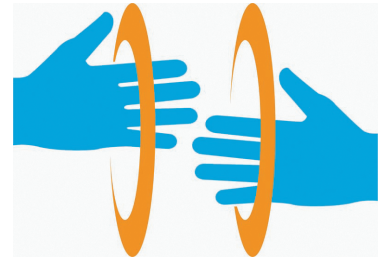
と ひと しゅだん
きこえない、きき取りにくい人とのコミュニケーション手段について

ちょうかくしやう しゃ しゅわ
聴覚障がい者 = 手話ではありません。

しゅだん し ゆた
手段を知っておくことで豊かなコミュニケーションができますよ！

しゅわ
手話

て ゆび め かお ひょうじやう からだ
手や指、目、顔の表情、身体などを
つか しかくてき ひょうげん
使って視覚的に表現します。

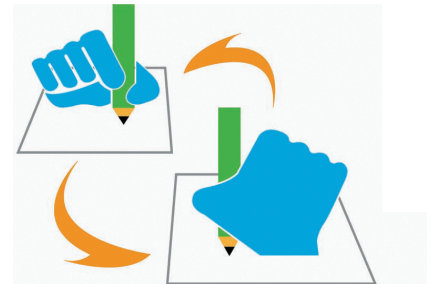


ひつだん
筆談

ノートやボード、スマートフォンなどに
もじ か つた
文字を書いて伝えます。

こうわ
口話

あいて くち うご み ことば よ と
相手の口の動きを見て言葉を読み取ります。



ジェスチャー

みぶ てぶ つた
身振りや手振りで伝えます。

そらが
空書き

くうちゆう て ゆび もじ か つた
空中や手に指で文字を書いて伝えます。

しょくしゅわ
触手話

て ゆび ふ もう しゃ つた
手や指に触れて盲ろう者に伝えます。



“You Tube にて
しゅわどうがしょうかい
手話動画を紹介しています”
しゅわ まな
“手話を学んでみましょう”

ほか いろいろ しゅだん
他にも色々なコミュニケーション手段があります。スマートフォンやタブレットのアプリ、

でんわ (※)かつよう ひびせいかつおく
電話リレーサービスを活用しながら、日々生活を送っています。

でんわ ちょうかくしやう しゃとう でんわ こんなんひと しゅわ もじ ひと
(※)電話リレーサービスとは、聴覚障がい者等、電話の困難な人は「手話」や「文字」を、きこえる人は
おんせい つか つうやく かい でんわ そくじそうほうこう
「音声」を使い、通訳オペレーターを介して、電話で即時双方向につながるができるサービスです。

と こま なに わたし でき
きこえない、きき取りにくいことで困ることは何？ 私たちに出来ることとは？

なか
まちの中では

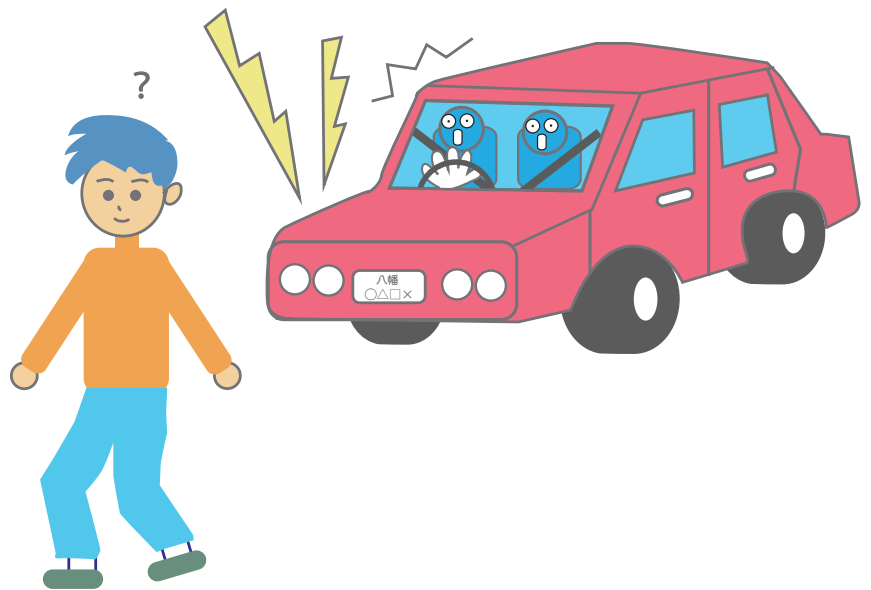
- でんしゃ しゃないほうそう
・電車やバスの車内放送
- かんないほうそう
・ショッピングセンターの館内放送

ちえん じょうきょうじょうほう わ
がきこえず、遅延などの状況や情報が分かりません。

- くるま
・車のクラクション
- じてんしゃ おと
・自転車のベルの音

ちかづ きづ
がきこえず、近付いてくることに気が付きません。

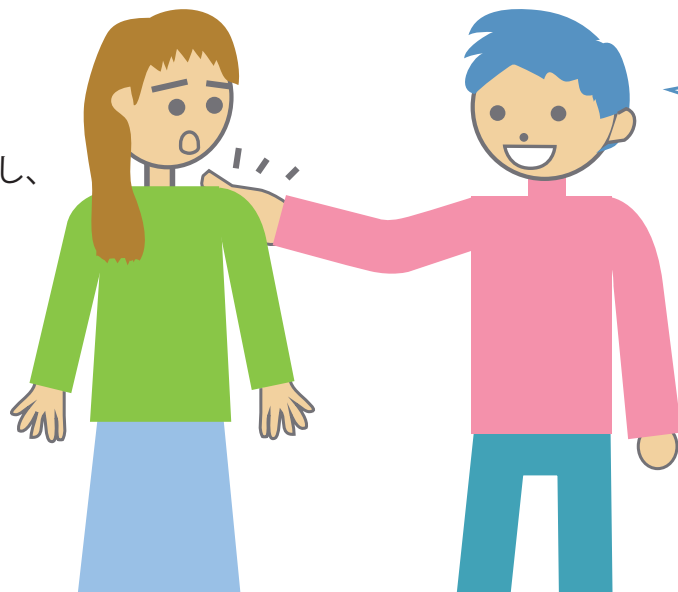
おんせい あいず きづ ひと
音声による合図に気付かない人が
いること、返事がなくても無視し
ているわけではないことを知って
ください。



- ぎんこう
・銀行
- びょういん
・病院

なまえ よ わ じょうたい はな
などで名前を呼ばれても分からず、マスクをした状態で話されると、
こうわ よ と でき
口話で読み取ることが出来ません。

かた たた て ふ あいず
肩を叩いたり、手を振るなどの合図をし、
ひとり
一人ずつゆっくりはっきりと
くち おお あ はな
口を大きく開け話してください。

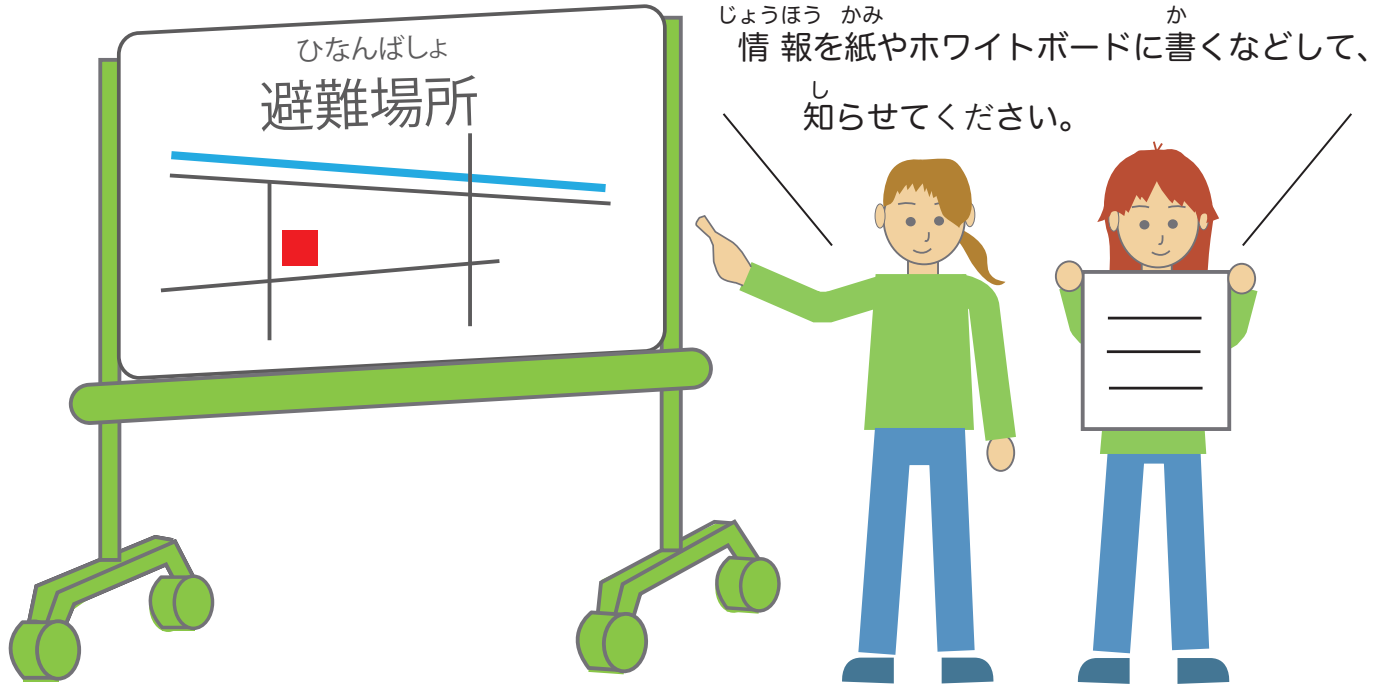


さいがいじ

災害時には

- おと
・サイレンの音
- ひなんほうそう
・避難放送

ひなんじょ だいじ じょうほう はな
がきこえず、避難所で大事な情報を話されてもきこえません。



ちょうかくしょう しゃ がいけん わ しゅういひと
聴覚障がい者は外見では分かりにくいので、周囲の人に、きこえないことや
と わ ようすひとみ
きき取りにくいことを分かってもらえません。きこえていない様子の人を見かけたら、
かた たた し
肩を叩いたりするなどして、知らせてください！

ちょうかくしょう しゃ れんらくしゅだん ふあつくすれんらくさき ようい でんわ
また、聴覚障がいの連絡手段として、メールやFAXの連絡先を用意し、電話リレーサービ
かつよう
スなどを活用しましょう。

びょういん みせ おんせいいがい
病院やお店などでは、音声以外の
しゅだん ゆびさ
手段(指差しコミュニケーション
こうかてき
ボード)があれば効果的です。



みみ 耳がきこえないことや手話について、どこに相談するの？
しゅわ
そうだん

わる
「きこえが悪くなっているけれど、
しょうがいしゃてちょう しんせい
障害者手帳の申請はどうすれば良いの？」

ほちょうき そうだん で き
「補聴器の相談って出来るの？」

しゅわつうやく ようやくひっき はけん ねが
「手話通訳・要約筆記の派遣をお願いしたい」

しゅわ べんきょう
「手話の勉強がしたい」

ひと
「きこえない人をサポートしたい」

やわたしやくしょしょう ふくしか
まずは、八幡市役所 障がい福祉課へ

ささ あ ところ そうご じんかく こせい そんちょう あ
支え合う心 でつながり、相互に人格と個性を 尊重 し合い、

きょうせい やわたし きず
共生 することのできる八幡市を築きましょう！

しゅわげんごじょうれい ぜんぶん ささ あ ところ
手話言語条例 の全文については、『支え合う心 でつながる

やわたし しゅわげんご じょうれい けんさく
八幡市手話言語コミュニケーション 条例』で検索してみてください。



さくせいきょうりょくだんたい
パンフレット作成協力団体

やわたし きょうかい やわたし なんちょうしゃ きょうかい
八幡市ろうあ協会、八幡市難聴者協会

きょうとふりつきょうとやわたこうとうがっこう みなみ ぶ
京都府立京都八幡高等学校 南 キャンパス ボランティア部

と あ さき
お問い合わせ先

やわたし やくしょ けんこう ふくし ぶ しょう ふくし か
八幡市役所 健康福祉部 障がい福祉課

きょうとふ やわたし やわたそのうち ばんち
〒614-8501 京都府八幡市八幡園内 75 番地

TEL: 075-983-2129 FAX: 075-981-8080

Mail:syogaifukusi@mb.city.yawata.kyoto.jp