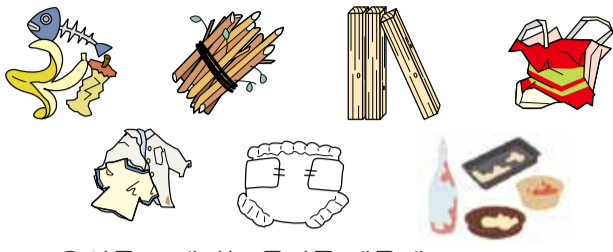


# 쓰레기 수집 규칙

한글

## 타는 쓰레기 (1주에 2회)



※ 음식물 쓰레기는 물기를 빼주세요.  
더러워진 플라스틱 제품은 타는 쓰레기입니다.

## 안타는 쓰레기 (1주에 1회)



※ 깨지거나 날카로운 것은 종이에 싸서 봉투에 넣어주세요.  
봉투에 히라가나로 'きけん' (위험)이라고 써주세요.

## 플라스틱 마크 (1주에 1회)



※ 내용물을 깨끗이 비워주세요.  
더러워진 것은 씻어주세요.  
더러운 상태인 것은 타는 쓰레기입니다.

## 타는 쓰레기 • 안타는 쓰레기 • 플라스틱 마크 쓰레기 내는법

### ① 봉투에 나눠서 내주세요.

- 45L 이하의 봉투에 넣어주세요.
- 투명 또는 흰색 반투명 봉투를 사용하세요.
- 봉투에 넣을 수 없으면 대형 쓰레기입니다.

### ② 정해진 곳에 내주세요.

- 1회 봉투 2개까지 무료로 낼 수 있습니다.
- 수집장소는 시청에 문의해주세요.

### ③ 정해진 요일과 시간에 내주세요.

- 아침 8시까지 내주세요.
- 12월 31일~1월 3일은 수거하지 않습니다.
- 쓰레기를 내는 요일은 시청에 문의해주세요.

봉투는 묶어주세요.



투명/흰색 반투명 봉투를 사용하세요.

1회 봉투 2개까지입니다.

45L 이하의 봉투를 사용하세요.

건전지, 라이터, 전구는 안타는 쓰레기를 내는 요일에 별도의 투명 봉투에 넣어서 내주세요.



## 재활용 쓰레기

### 캔



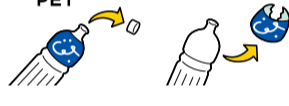
※ 물로 씻어주세요.

### 병



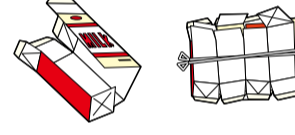
※ 물로 씻어주세요.

### 페트병



※ 뚜껑과 라벨은 플라스틱 마크입니다.  
※ 물로 씻어주세요.

### 종이팩



※ 잘라서 펼쳐주세요.  
※ 물로 씻어주세요.

### 부탄가스 스프레이 캔



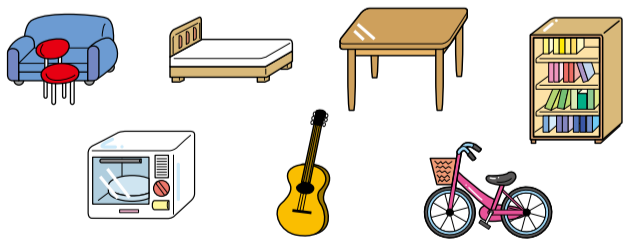
※ 구멍을 뚫지 말아주세요.

## 재활용 쓰레기 내는법

- 캔, 페트병, 종이팩은 파란 그물망에 분리해서 내주세요.
- 병, 부탄가스, 스프레이 캔은 파란 바구니에 분리해서 내주세요.
- 매달 첫번째, 3번째 해당 요일 아침 8시까지 캔, 종이팩을 내주세요.
- 매달 2번째, 4번째 해당 요일 아침 8시까지 페트병, 병, 부탄가스, 스프레이 캔을 내주세요.
- 재활용 쓰레기 수집 장소와 요일은 시청에 문의해주세요.

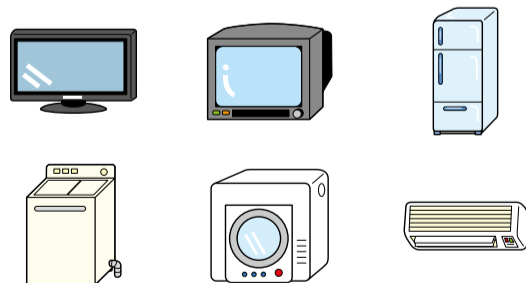
## 기타 쓰레기

### 대형 쓰레기(유료) (45L 봉투에 넣을 수 없는 쓰레기)



※ 시청으로 직접 가져와 주세요.  
직접 가져올 수 없을 땐 시청에 문의해주세요.  
하루 5개까지

### 재활용 가전(유료)



※ TV, 냉장고, 냉동고, 세탁기, 건조기, 에어컨은 재활용 가전입니다.

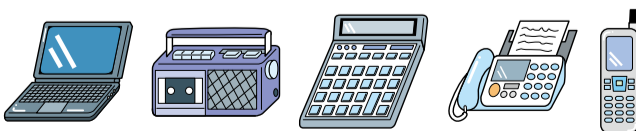
- ① 우체국에서 재활용권을 사주세요.  
메이커, 크기, 종류를 확인해 우체국에 알려주세요.
- ② 시청으로 직접 가져와 주세요.  
직접 가져올 수 없을 땐 시청에 문의해주세요.  
요금 3,000엔/대

### 가져오시면 회수 가능한 쓰레기(유료)



※ 시청으로 직접 가져와 주세요.  
배터리 500엔 / 개  
타이어(하루 4개까지) 1,000엔 / 개  
소화기 1,000엔 / 개  
벽돌(하루 5봉투 까지) 100엔 / 개  
흙, 모래 등(하루 5봉투 까지) 250엔 / 개  
⇒흙은 포대에 넣어주세요.

### 소형 가전(무료)



※ 시청으로 직접 가져와 주세요.

### 회수 불가능한 쓰레기



※ 업무용 쓰레기는 회수하지 않습니다.

야와타시청 환경사무소 환경업무과

TEL 075-983-5340 FAX 075-983-1603 E-mail gyomu@mb.city.yawata.kyoto.jp