

八幡志水線の代替交通について

事業種類	乗合タクシー（定時定路線）
実施主体	八幡市
運行主体	検討中
運行経路	石清水八幡宮駅 ⇔ 西戸津
運行数	平日 1日 16 便（運行時刻表案は資料 1-2 のとおり）
停留所	石清水八幡宮駅・八幡小学校前・市役所前・おさ田・小松 西戸津
運賃	300 円

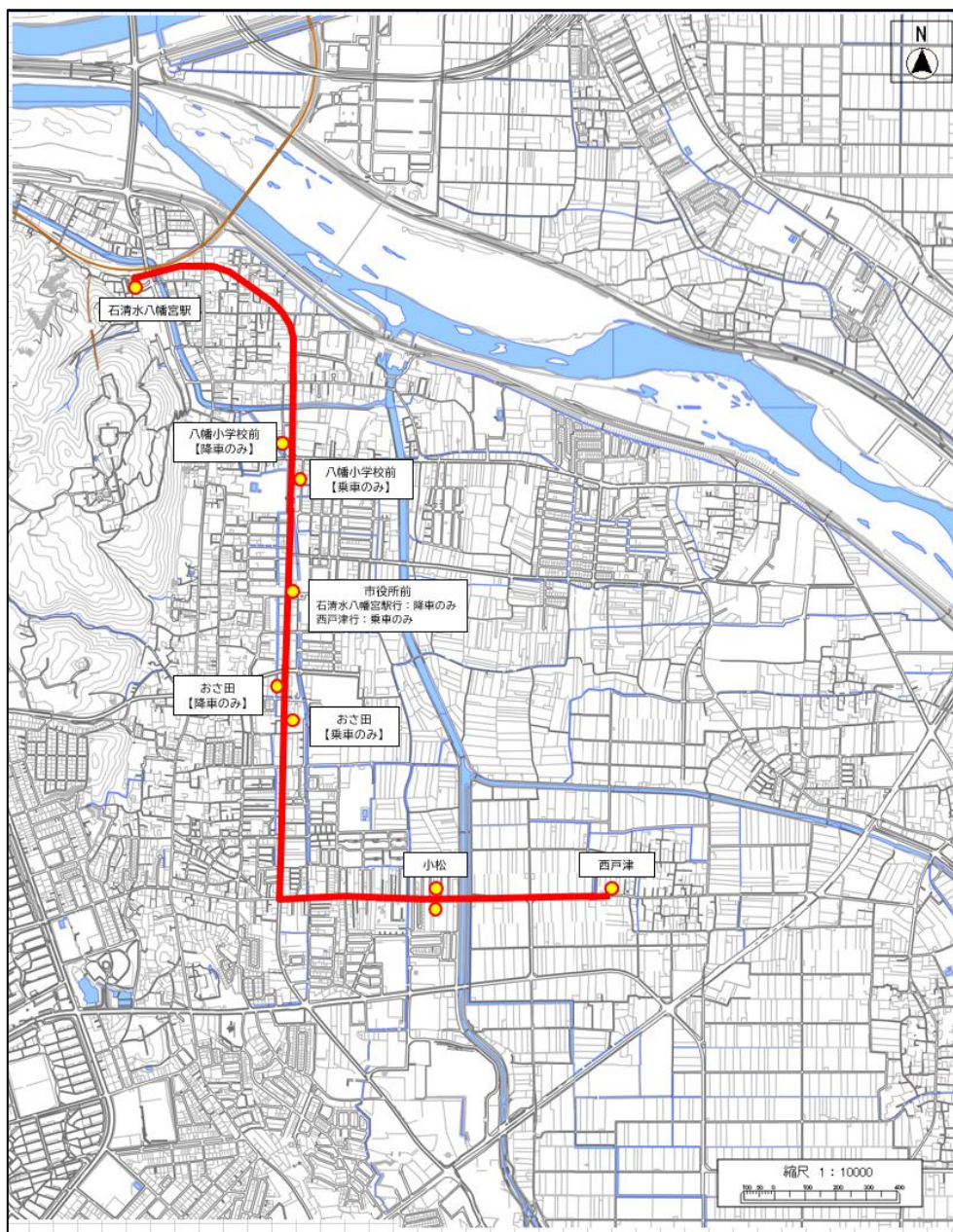


表 - 運行経路図（案）