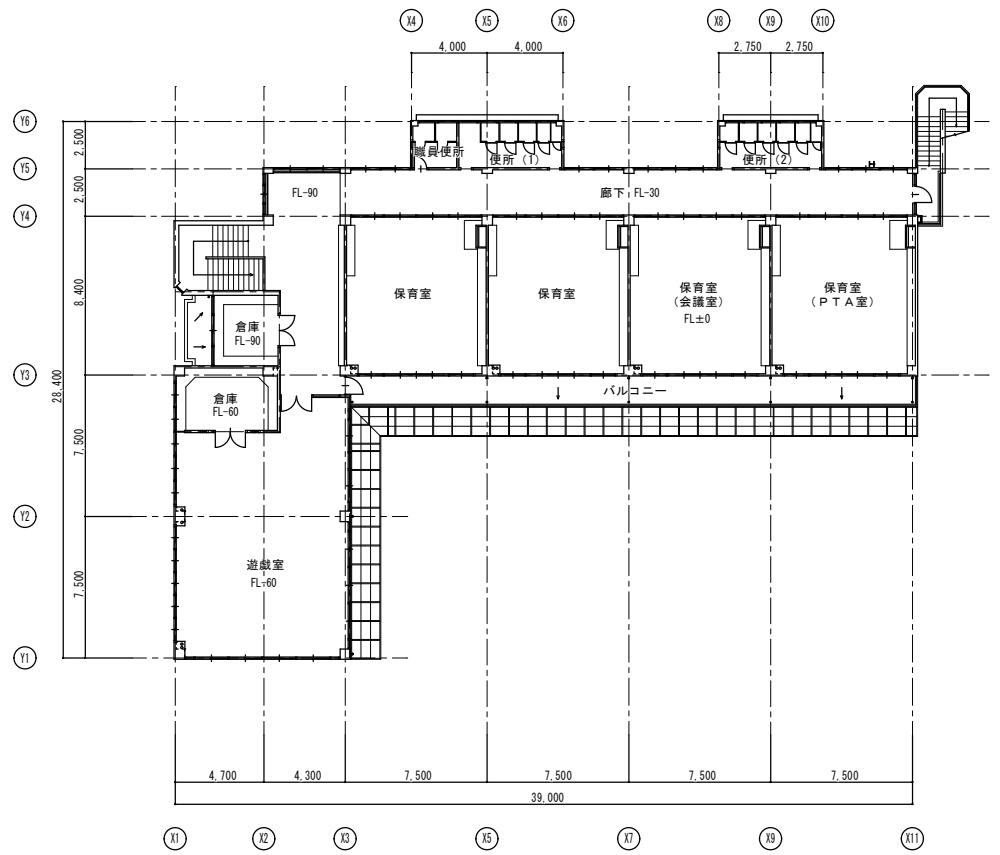
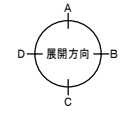


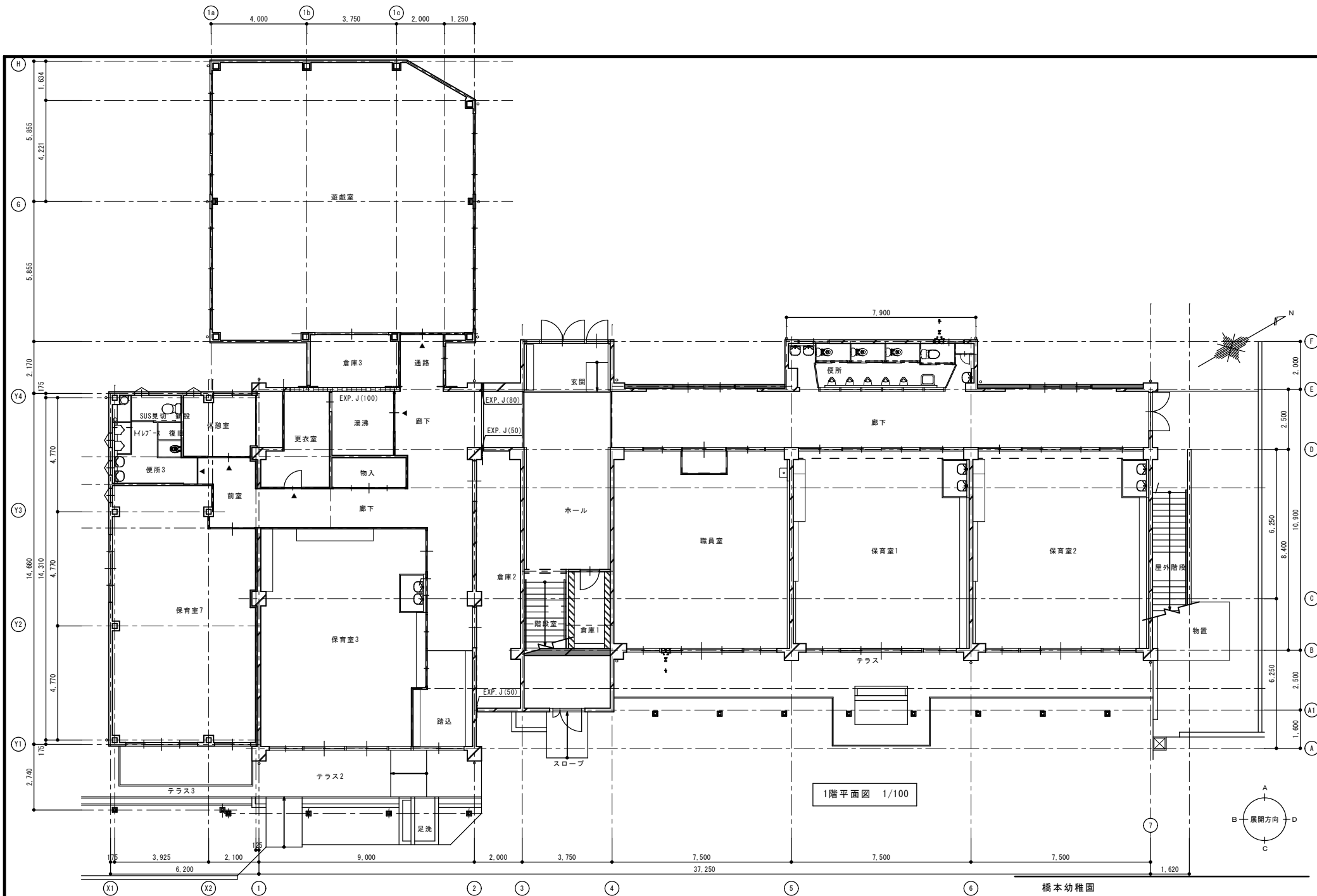
1階平面図 1/200

床面積	
保育室	64.81 m ²
廊下	85.75 m ²
湯沸室	8.70 m ²



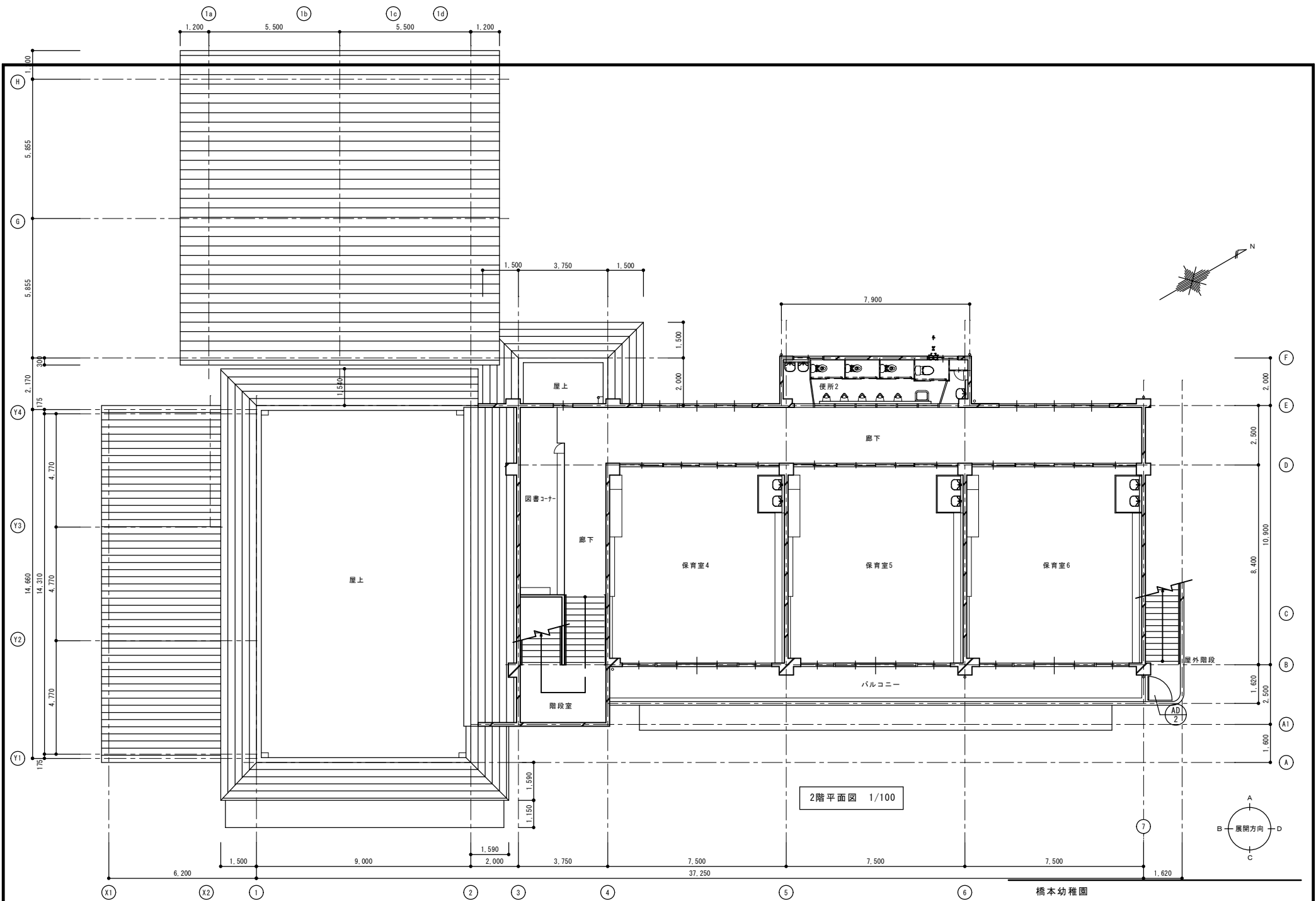
2階平面図 1/200

床面積	
遊戯室	117.55 m ²

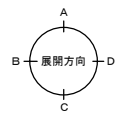


1階平面図 1/100

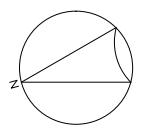
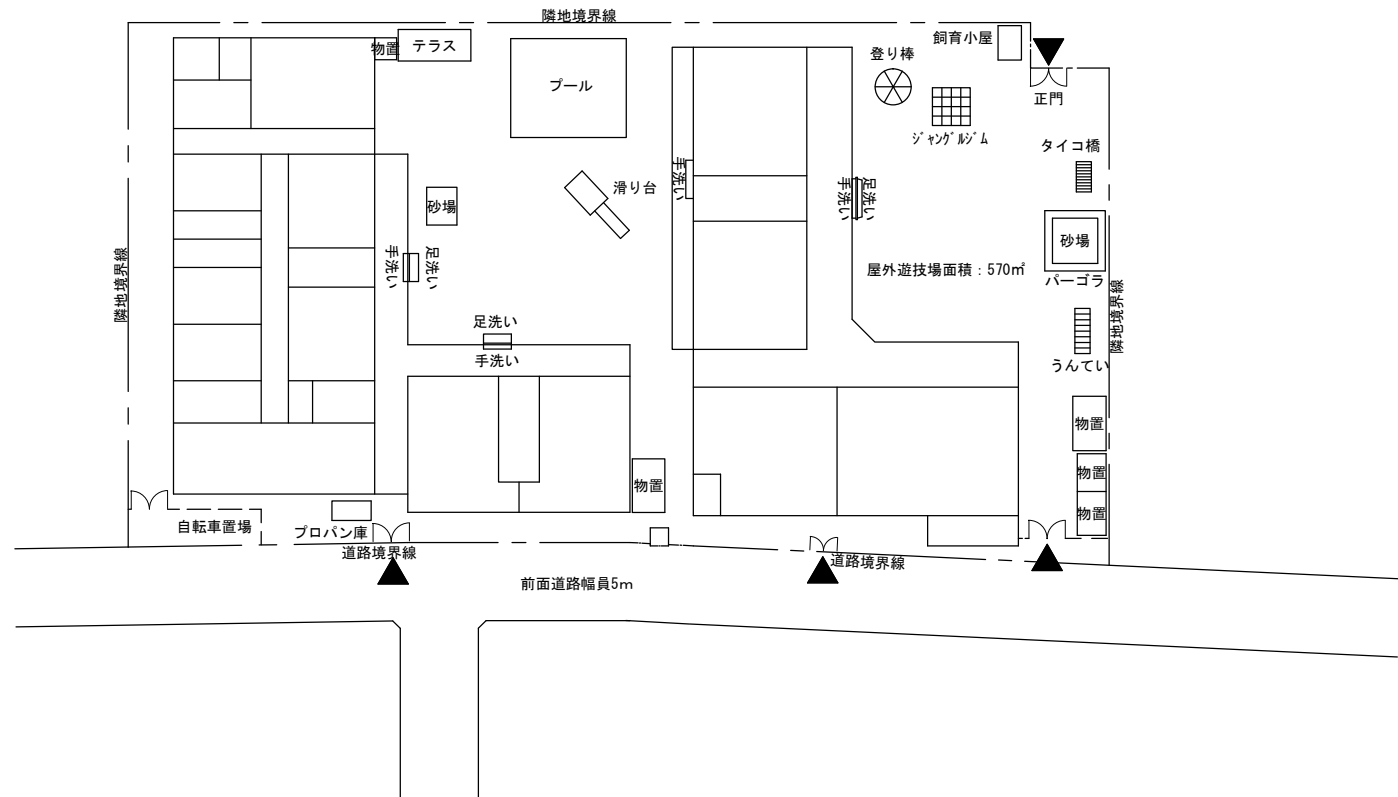
橋本幼稚園		
枚の内	改修1階平面図	D. H. 23・12
	1/100	担 当
株式会社 岩佐建築設計事務所		一級建築士 No.253120
		横江 敏幸



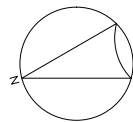
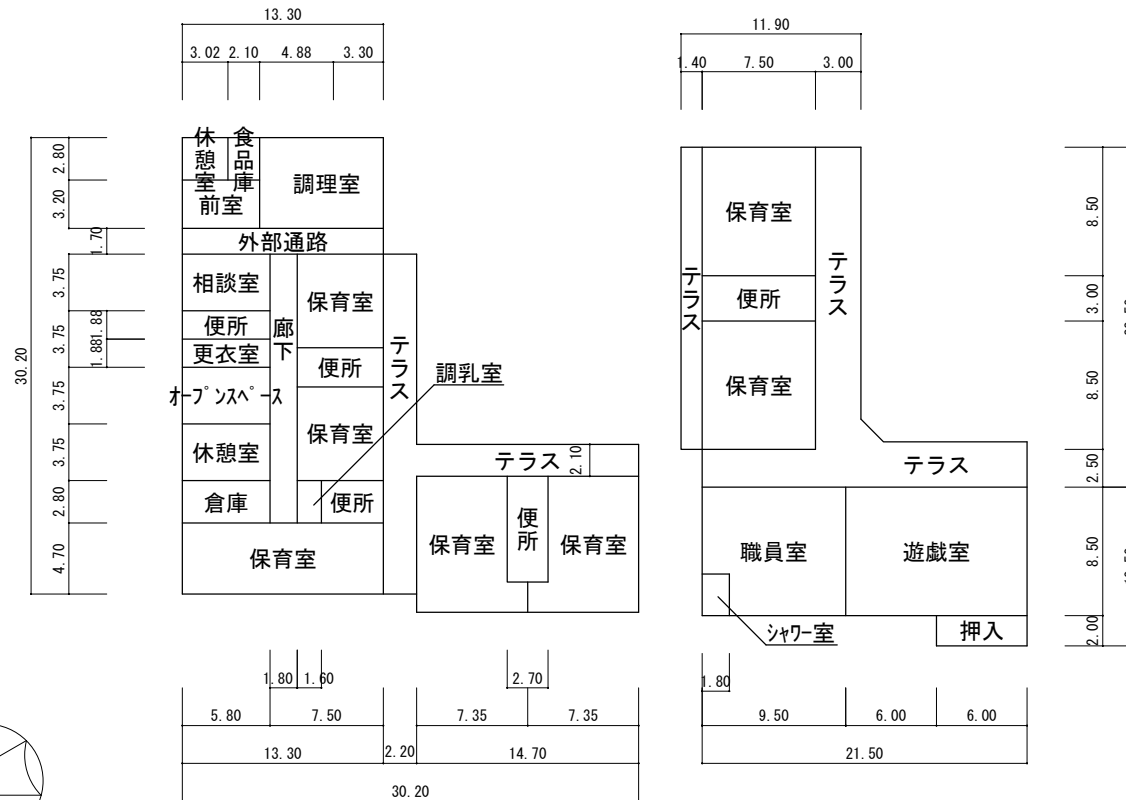
2階平面図 1/100



橋本幼稚園		
枚の内	改修2階平面図	D・H・23・12
	1/100	担 当
株式会社 岩佐建築設計事務所		一級建築士 No.253120
		横江 敏 幸



配置図



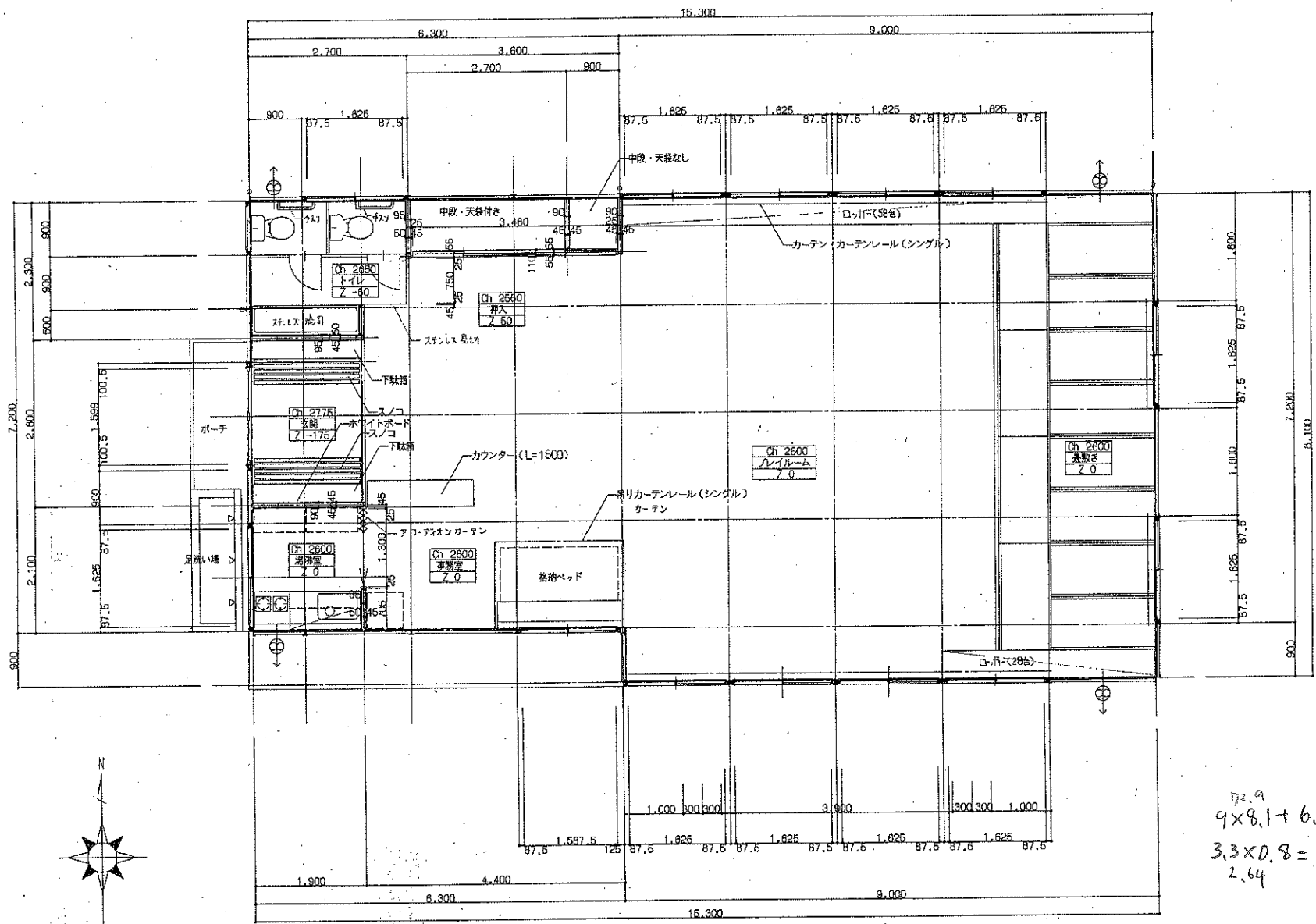
1階平面図

1

10

E

A



72.9 23.04
 $9 \times 8.1 + 6.4 \times 3.6 +$
 $3.3 \times 0.8 = 98.58$
 2.64

1階平面詳細図 S=1/50

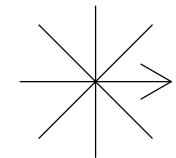
工事範囲

新設空調機器室外機

外壁改修範囲

A部詳細図参照

方位



(北に矢印を付す)

- 共通事項
- 1 内装改修については8月末までに完了する事。
 - 2 その他の改修についても施設利用者及び教育総務課と協議の上、工事を行う事。
 - 3 寸法等は全て実測し、その寸法を優先とする。

八幡市 教育部教育総務課

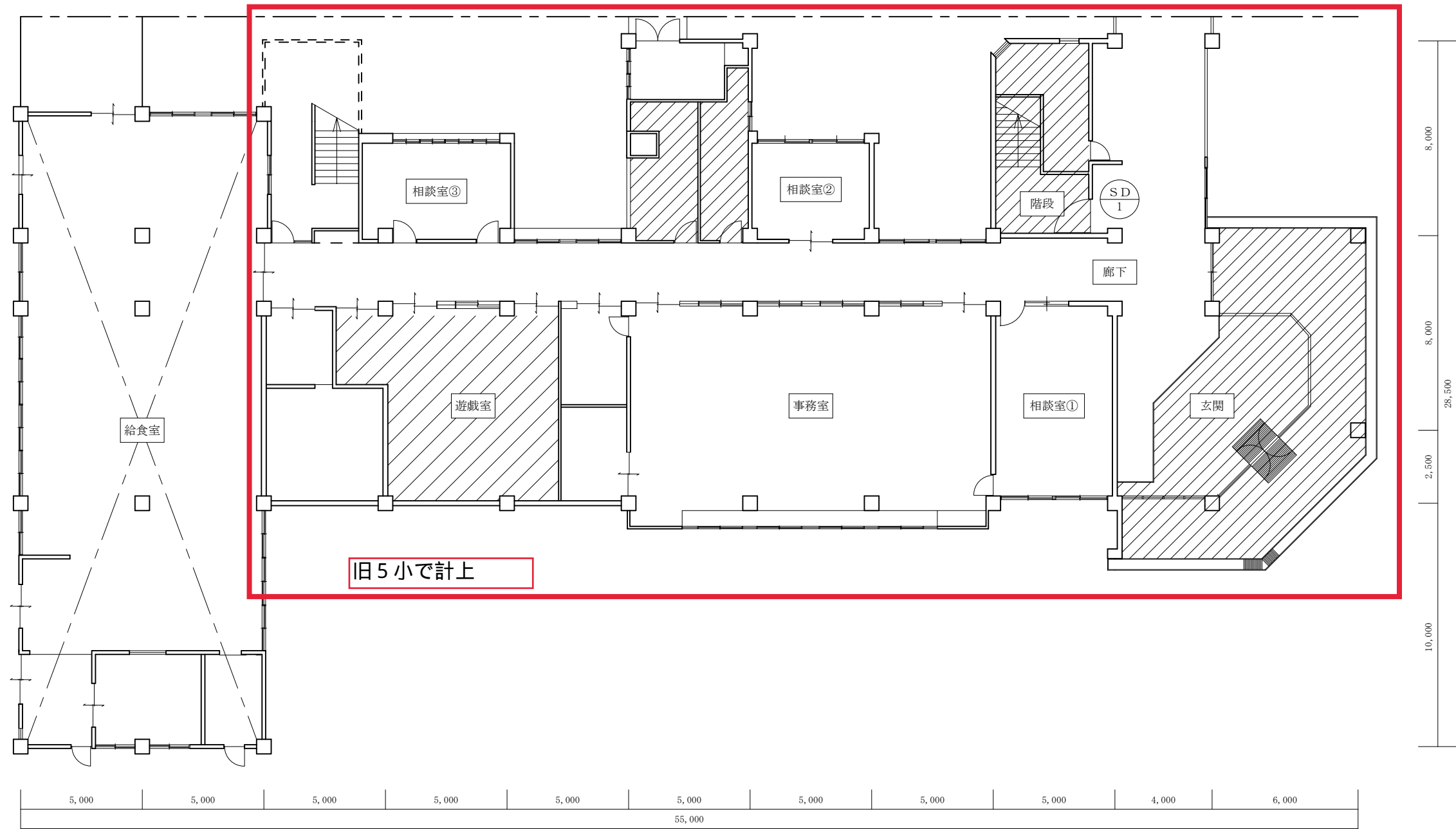
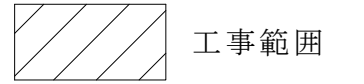
工事名 教育支援センター改修工事
 工事場所 京都府八幡市男山笹谷2番地
 図面名称 配置図

縮尺

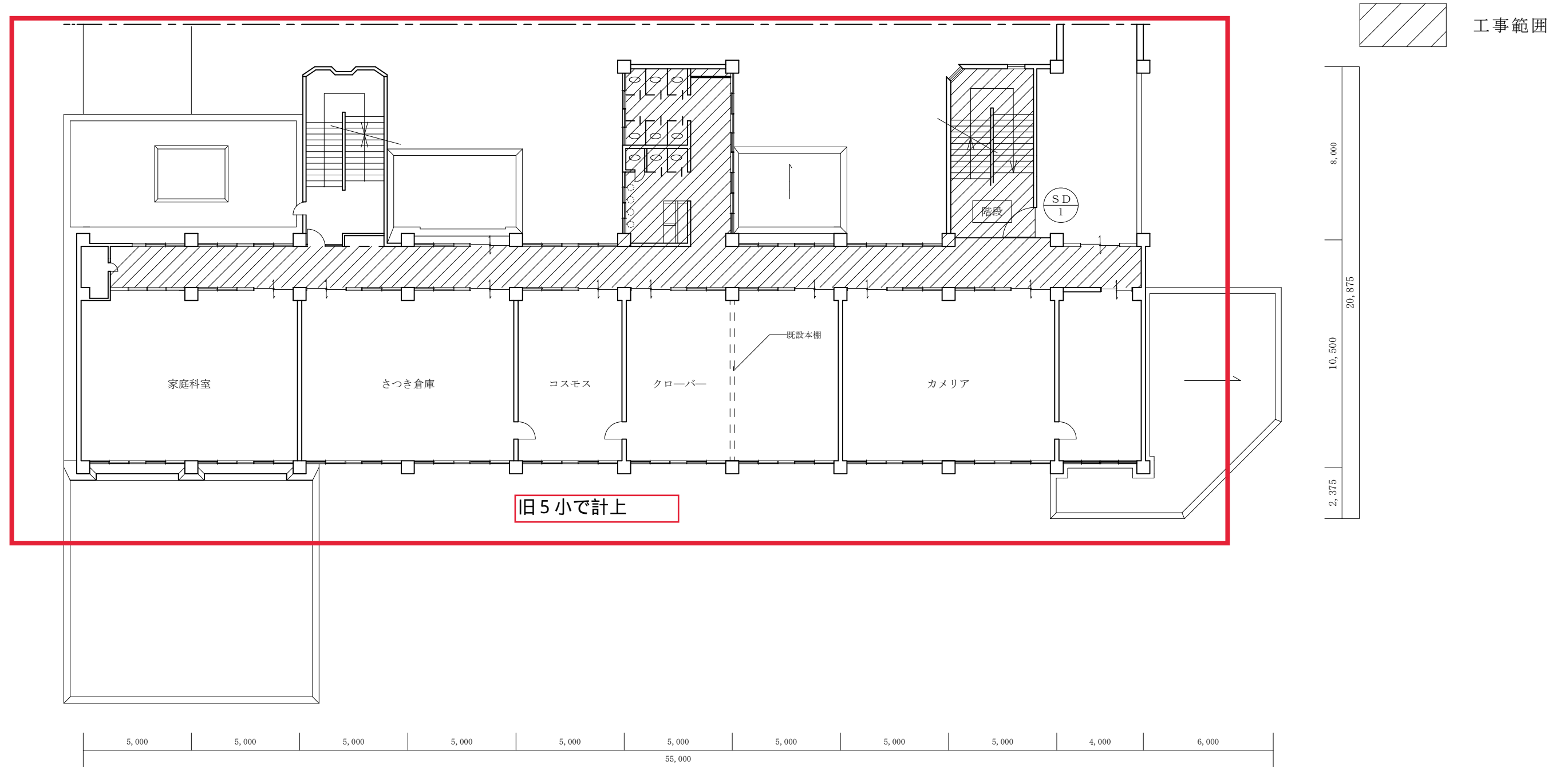
A-1

内部仕上表													
室名		下地	床	下地	巾木	下地	腰壁	下地	壁	下地	天井	天井高	備考
玄関	現況	RC	150角 せつ器タイル		木製 H100		モルタルコテ押えの上AEP塗り		モルタルコテ押えの上AEP塗り	RC	大平板 厚5の上AEP塗	2,700	
	改修	RC	NT速硬カチオンLの上 防滑性ビニル床シート		既設下地処理の上EP-G塗替					RC	既設下地処理の上EP-G塗替 (外部のみ)	2,700	
階段室	現況	RC	モルタルコテ押え塗床		モルタルコテ押え H100		モルタルコテ押えの上AEP塗り		モルタルコテ押えの上AEP塗り		パーライト吹付 (一部化粧PB)	2,645	
	改修	RC	既設下地処理の上弾性ウレタン系塗替		既設下地処理の上EP-G塗替		既設下地処理の上EP-G塗替		既設下地処理の上EP-G塗替		既設下地処理の上EP-G塗替	2,645	手摺SOP塗替 SD1SOP塗替


外部仕上表				備考
外壁	現況	RC	ベニヤ仮枠打放シ アクリル系リシン吹付	
	改修	RC	高圧水洗浄旧塗膜除去・下地補修、処理の上可とう形外装薄塗材E吹付	別途図示部分のみ
巾木	現況		ベニヤ仮枠打放シ 目地分レ H=300	
	改修		高圧水洗浄	
玄関庇	現況		モルタル防水コテ押エ 見付面 ベニヤ仮枠打放シアクリルリシン吹付	
	改修		高圧水洗浄旧塗膜除去・下地補修、処理の上可とう形外装薄塗材E吹付	
玄関柱	現況		ベニヤ仮枠打放シアクリルリシン吹付	
	改修		高圧水洗浄旧塗膜除去・下地補修、処理の上可とう形外装薄塗材E吹付	

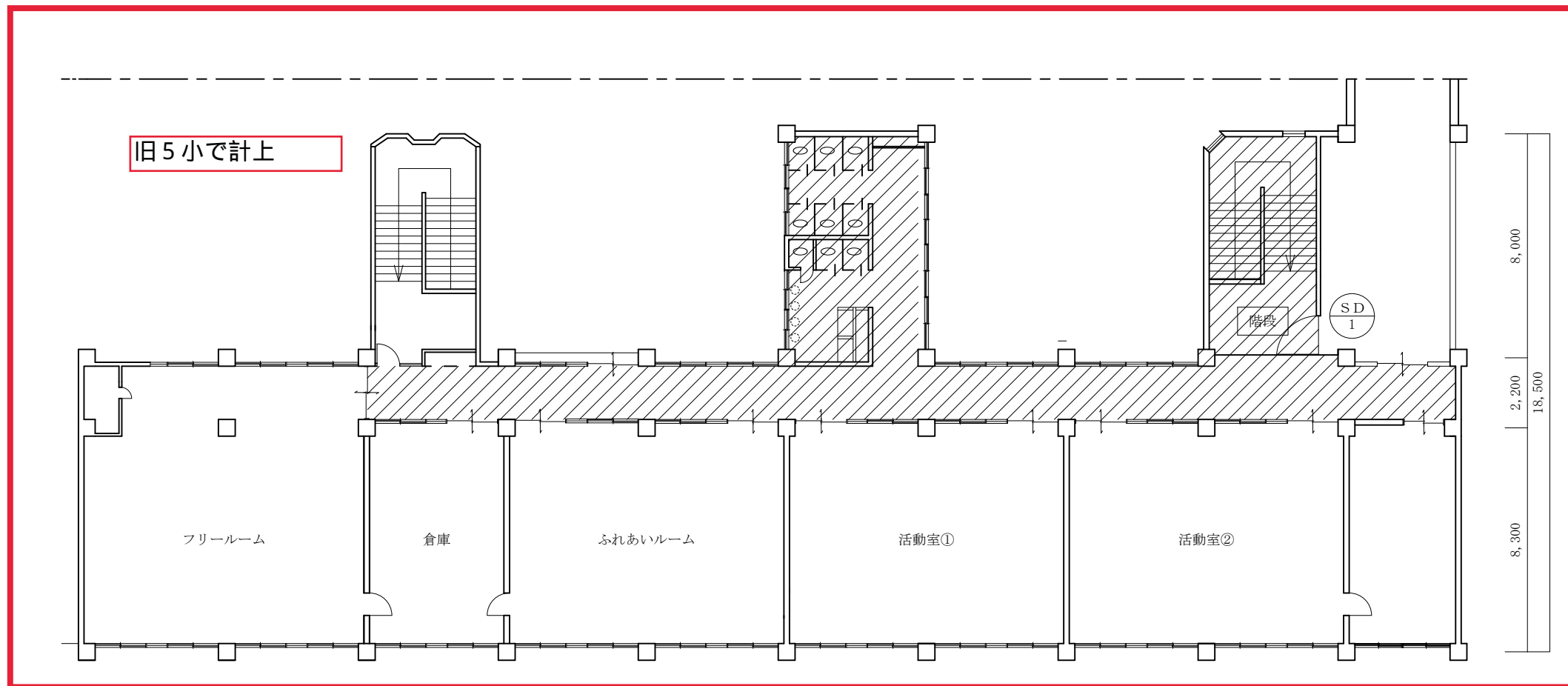


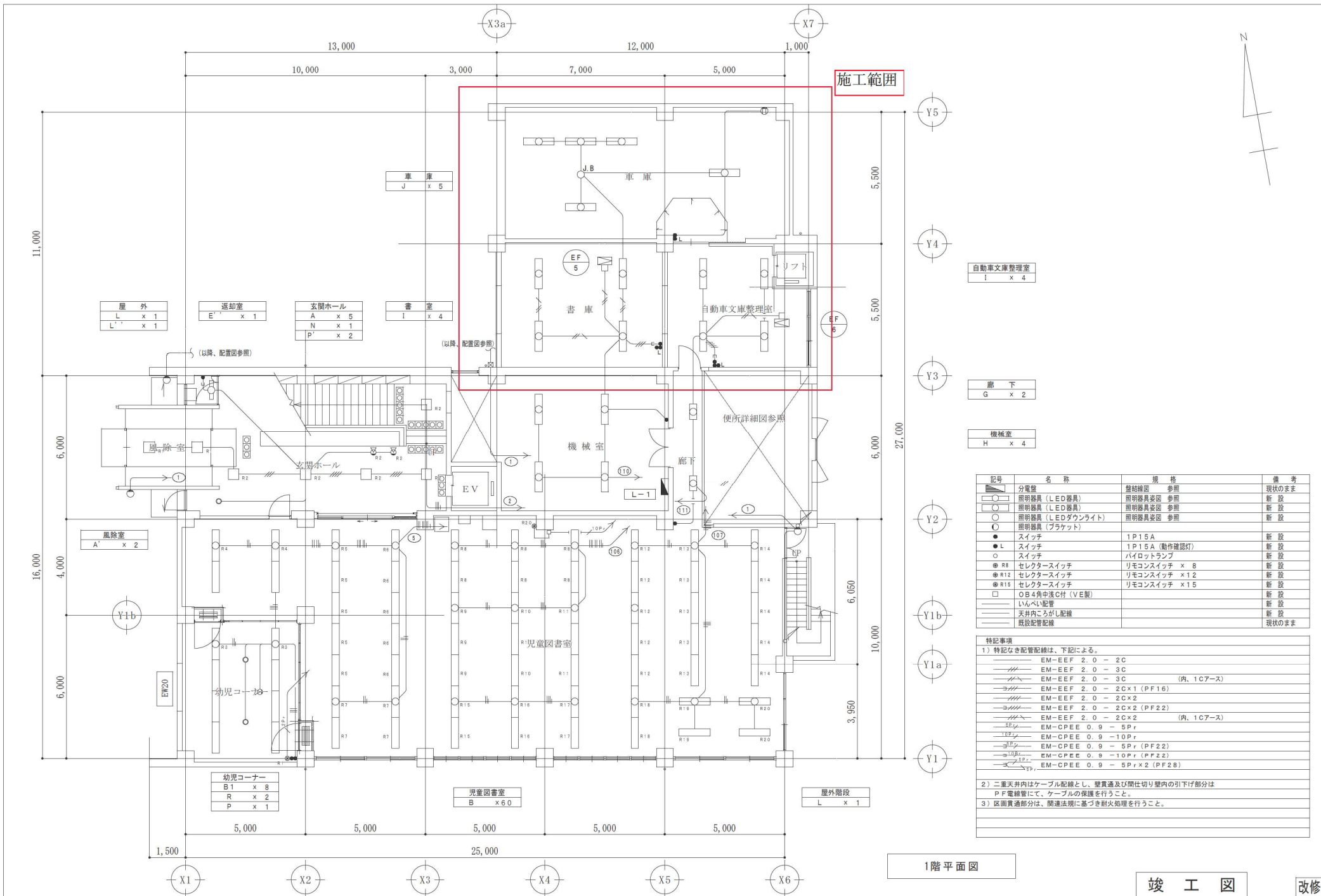
内部仕上表												
室名	下地	床	下地	巾木	下地	腰壁	下地	壁	下地	天井	天井高	備考
廊下	現況	RC	ニードルパンチカーペット 厚4mm			モルタルコテ押えの上VE塗	モルタルコテ押えの上AEP塗り	モルタルコテ押えの上AEP塗り		パーライト吹付 (一部化粧PB)	2,760	
	改修	RC				既設下地処理の上EP-G塗替	既設下地処理の上EP-G塗替	既設下地処理の上EP-G塗替		既設下地処理の上EP-G塗替	2,760	
階段室	現況	RC	モルタルコテ押え塗床			モルタルコテ押え H100	モルタルコテ押えの上AEP塗り	モルタルコテ押えの上AEP塗り		パーライト吹付 (一部化粧PB)	2,645	
	改修	RC	既設下地処理の上弾性ウレタン系塗替			既設下地処理の上EP-G塗替	既設下地処理の上EP-G塗替	既設下地処理の上EP-G塗替		既設下地処理の上EP-G塗替	2,645	手摺SOP塗替 SD1塗替え
便所 (男女共)	現況	****	25角 磁器モザイクタイル			腰 H1,100まで 100角磁器タイル貼		モルタル押えAEP塗		大平板 AEP塗	2,400	
	改修	****	25角 磁器モザイクタイル (一部新設)			既設 クリーニング		既設下地処理の上EP-G塗替		既設下地処理の上EP-G塗替	2,400	既設クリーニング (新設箇所除く)
	現況											
	改修											
	現況											
	改修											
	現況											
	改修											



内部仕上表														
室名		下地	床	下地	巾木	下地	腰壁	下地	壁	下地	天井	天井高	備考	備考
廊下	現況	RC	ニードルパンチカーペット 厚4mm		モルタルコテ押えの上VE塗	****	モルタルコテ押えの上AEP塗り	****	モルタルコテ押えの上AEP塗り		化粧PB 厚9mm	2,760		
	改修	RC			既設下地処理の上EP-G塗替	****	既設下地処理の上EP-G塗替	****	既設下地処理の上EP-G塗替		既設下地処理の上EP-G塗替	2,760		
階段室	現況	RC	モルタルコテ押え塗床	****	モルタルコテ押え H100	****	モルタルコテ押えの上AEP塗り	****	モルタルコテ押えの上AEP塗り		パーライト吹付 (一部化粧PB)	2,645		
	改修	RC	既設下地処理の上弾性ウレタン系塗替	****	既設下地処理の上EP-G塗替	****	既設下地処理の上EP-G塗替	****	既設下地処理の上EP-G塗替		既設下地処理の上EP-G塗替	2,645		手摺SOP塗替 SD1塗替え
便所 (男女共)	現況	****	25角 磁器モザイクタイル		腰 H1,100まで 100角磁器タイル貼				モルタル押えAEP塗		大平板 AEP塗	2,400		
	改修	****	25角 磁器モザイクタイル (一部新設)	****	既設 クリーニング			****	既設下地処理の上EP-G塗替		既設下地処理の上EP-G塗替	2,400		既設クリーニング (新設箇所除く)
	現況													
	改修													
	現況													
	改修													
	現況													
	改修													

 工事範囲





自動車文庫整理室	I x 4
廊下	G x 2
機械室	H x 4

記号	名称	規格	備考
■	分電盤	盤結線図 参照	現状のまま
○	照明器具 (LED器具)	照明器具委照 参照	新設
○	照明器具 (LED器具)	照明器具委照 参照	新設
○	照明器具 (LEDダウンライト)	照明器具委照 参照	新設
○	照明器具 (ブラケット)		新設
●	スイッチ	1P15A	新設
●L	スイッチ	1P15A (動作確認灯)	新設
○	スイッチ	パイロットランプ	新設
⊗ R8	セレクタースイッチ	リモコンスイッチ x 8	新設
⊗ R12	セレクタースイッチ	リモコンスイッチ x 12	新設
⊗ R16	セレクタースイッチ	リモコンスイッチ x 15	新設
□	OB4角中流C付 (VE製)		新設
—	1inベシ配管		新設
—	天井内こぶがし配線		新設
—	既設配管配線		現状のまま

特記事項

1) 特記なき配管配線は、下記による。

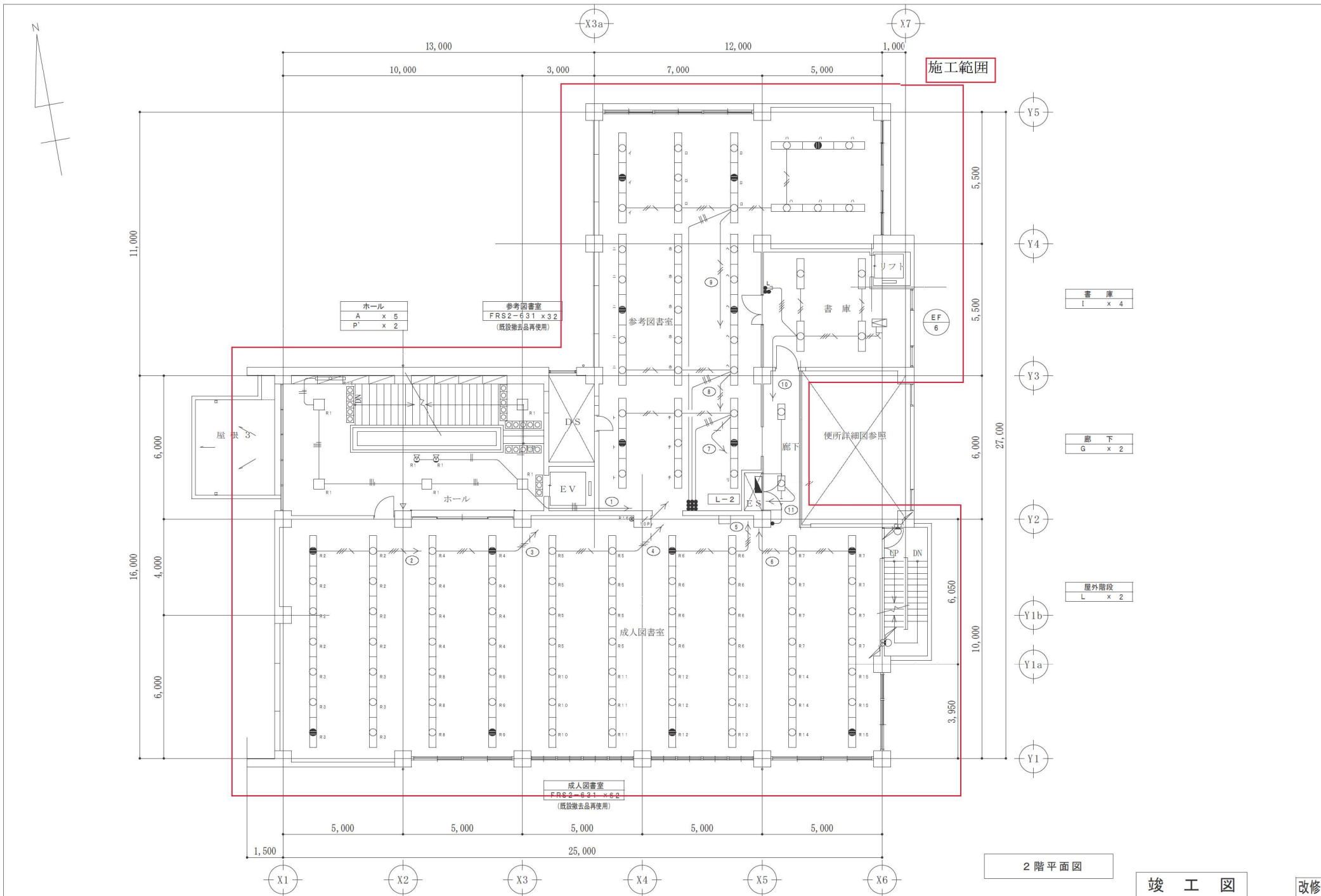
—	EM-EEF 2.0 - 2C
—	EM-EEF 2.0 - 3C
—	EM-EEF 2.0 - 3C (内、1Cアース)
—	EM-EEF 2.0 - 2C x 1 (PF16)
—	EM-EEF 2.0 - 2C x 2
—	EM-EEF 2.0 - 2C x 2 (PF22)
—	EM-EEF 2.0 - 2C x 2 (内、1Cアース)
—	EM-CPEE 0.9 - 5Pr
—	EM-CPEE 0.9 - 10Pr
—	EM-CPEE 0.9 - 5Pr (PF22)
—	EM-CPEE 0.9 - 10Pr (PF22)
—	EM-CPEE 0.9 - 5Pr x 2 (PF28)

2) 二重天井内はケーブル配線とし、壁貫通及び間仕切り壁内の引下げ部分はPF電線管にて、ケーブルの保護を行うこと。

3) 区画貫通部分は、関連法規に基づき耐火処理を行うこと。

1階平面図

竣工図 改修



2階平面図

竣工図

改修

記	
事	

株式会社 前田都市設計
 一級建築士大臣登録 第327906号 藤井 聡士

校閲	主査
担当	担当

工事名称	八幡市民図書館大規模改修工事（電気設備工事）
図面名称	電灯設備図（2階 改修図）

作成年月日	図面番号
縮尺	E-18
1/100	