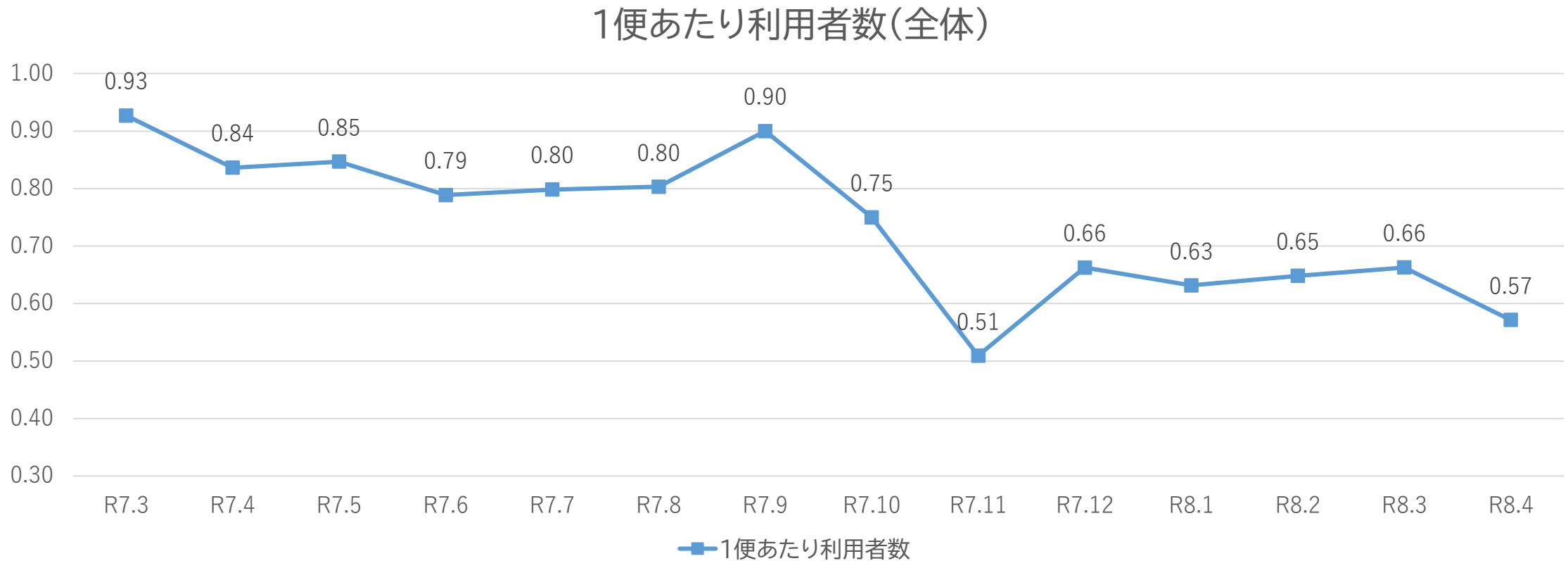


バス路線廃止区間代替交通 について

バス路線廃止区間代替交通 — 実績 —

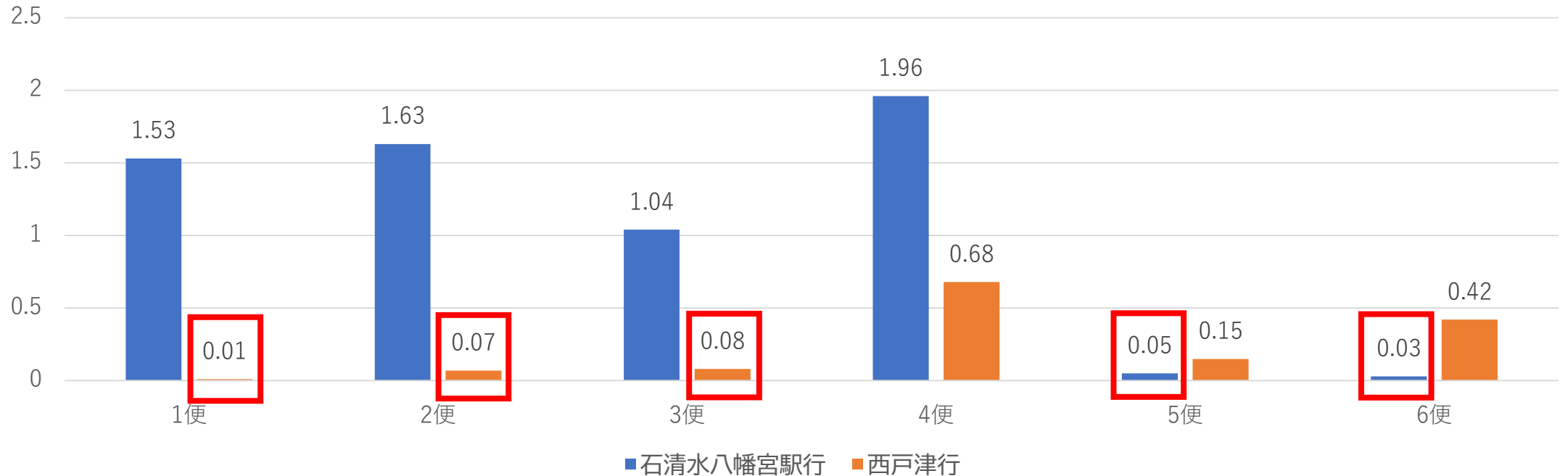


1便あたりの利用者は減少傾向。特におでかけ号導入時、夕方時間帯を減便して以降、利用者が減少。

利用実績、利用者アンケートおよびヒアリングの結果を踏まえ、ダイヤの見直しを検討。

バス路線廃止区間代替交通 - ダイヤ変更理由 -

1便あたり利用者数(方面別)



- 利用の少ない**西戸津行 1便～3便**と**石清水八幡宮駅行 5便～6便**を**廃止**し、利用の多い便に集約
- アンケート調査やヒアリングで**要望が多かった16時台を復活**。10月以前は運行していた時間帯で利用が多かった時間帯(1.12人/便)。

バス路線廃止区間代替交通 - ダイヤ変更内容 -

変更日 令和8年6月1日(月)～

午前便

- ① 西戸津行 1便～3便(6:45発～8:45発)を廃止
- ② 石清水八幡宮駅行を1時間1本から40分1本間隔とし、2便増便

午後便

- ① 石清水八幡宮駅行 5便～6便(18:45発～19:45発)を廃止
- ② 西戸津行を1時間1本から40分1本間隔とし、2便増便
- ③ 西戸津行の始発便を繰り上げ(18:00発 → 16:00発)

バス路線廃止区間代替交通 - 新旧ダイヤ -

旧ダイヤ

停留所名		1便	2便	3便	4便	5便	6便
西戸津	【起点】	6:30	7:30	8:30	9:30	18:45	19:45
小松		6:31	7:31	8:31	9:31	18:46	19:46
おさ田	【降車限定】	↓	↓	↓	↓	↓	↓
市役所前	【降車限定】	↓	↓	↓	↓	↓	↓
八幡小学校前	【降車限定】	↓	↓	↓	↓	↓	↓
石清水八幡宮駅	【終点】	6:40	7:40	8:40	9:40	18:55	19:55

停留所名		1便	2便	3便	4便	5便	6便
石清水八幡宮駅	【起点】	6:45	7:45	8:45	18:00	19:00	20:00
八幡小学校前	【乗車限定】	6:50	7:50	8:50	18:05	19:05	20:05
市役所前	【乗車限定】	6:52	7:52	8:52	18:07	19:07	20:07
おさ田	【乗車限定】	6:55	7:55	8:55	18:10	19:10	20:10
小松		6:59	7:59	8:59	18:14	19:14	20:14
西戸津	【終点】	7:00	8:00	9:00	18:15	19:15	20:15

新ダイヤ

停留所名		1便	2便	3便	4便	5便	6便
西戸津	【起点】	6:30	7:10	7:50	8:30	9:10	9:50
小松		6:31	7:11	7:51	8:31	9:11	9:51
おさ田	【降車限定】	↓	↓	↓	↓	↓	↓
市役所前	【降車限定】	↓	↓	↓	↓	↓	↓
八幡小学校前	【降車限定】	↓	↓	↓	↓	↓	↓
石清水八幡宮駅	【終点】	6:45	7:25	8:05	8:45	9:25	10:05

停留所名		1便	2便	3便	4便	5便
石清水八幡宮駅	【起点】	16:00	16:40	17:20	18:00	18:40
八幡小学校前	【乗車限定】	16:05	16:45	17:25	18:05	18:45
市役所前	【乗車限定】	16:07	16:47	17:27	18:07	18:47
おさ田	【乗車限定】	16:10	16:50	17:30	18:10	18:50
小松		16:14	16:54	17:34	18:14	18:54
西戸津	【終点】	16:15	16:55	17:35	18:15	18:55