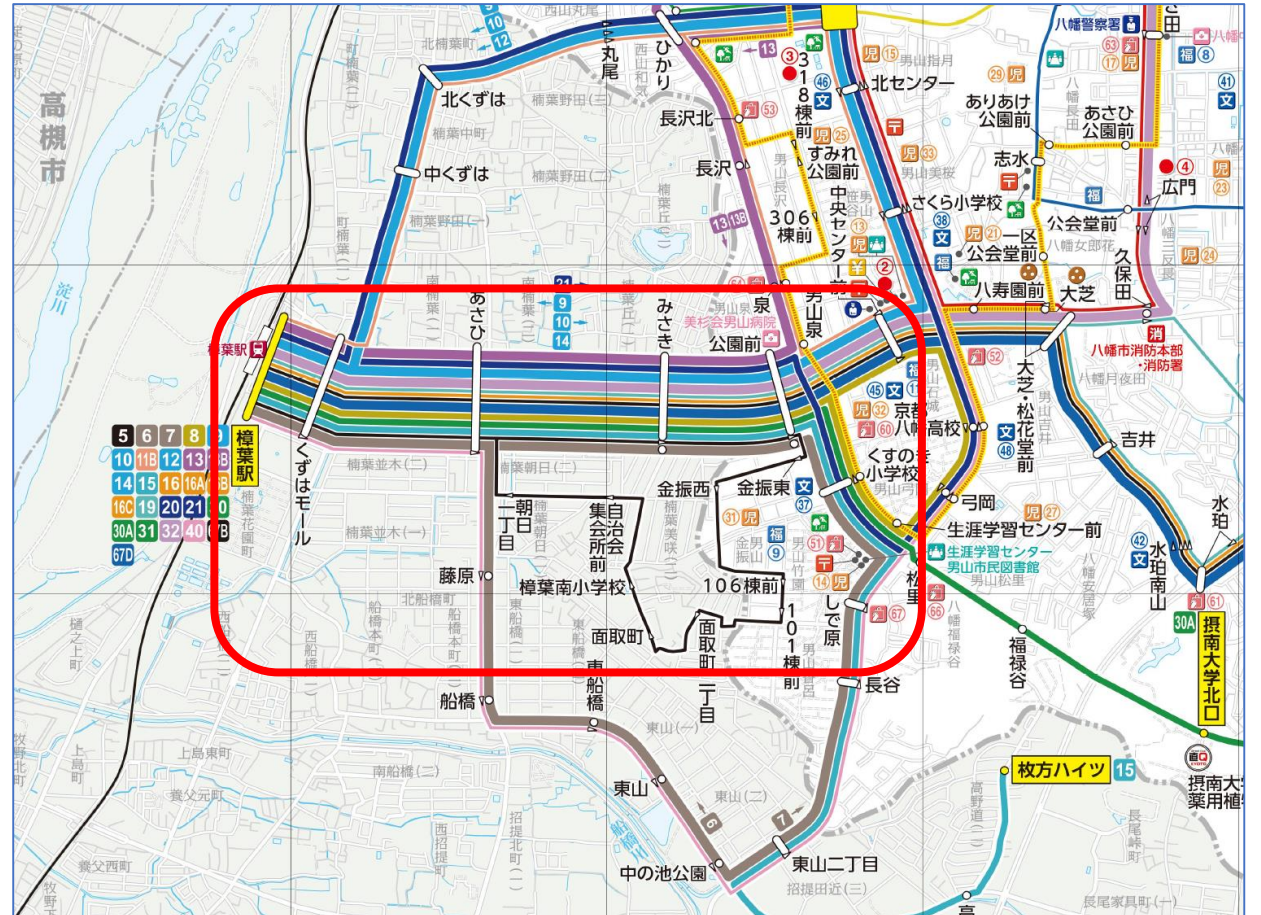


5系統の代替について

5系統について - 概要 -

- 運行事業者 : 京阪バス株式会社
- 運行区間 : 樟葉駅～金振東～面取町～樟葉駅
- 運行車両 : 小型バス
- 運行時間 : 午前9時～午後5時
- 運行本数 : 9本/日
- 運行曜日 : 平日・土曜日・日祝

八幡市内では、金振東・金振西・106棟前・101棟前の停留所があります



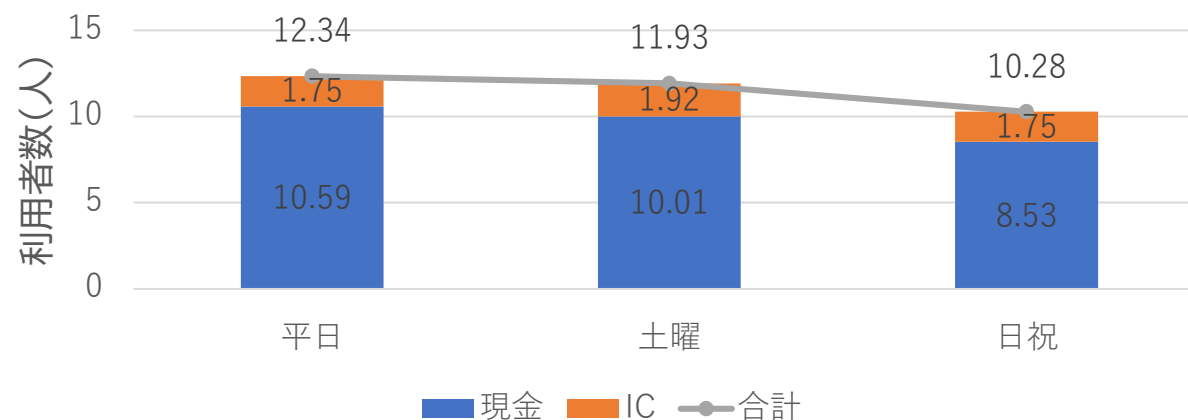
(出典)八幡市地域公共交通マップ

5系統について — 利用実績 —

1便あたり平均利用者数 (R7.4.1～R8.1.31)

- 平均利用者数は**12人程度**
- 平日の利用が最も多く12.34人
- 日祝の利用が最も少なく10.28人

1便あたり平均利用者数【R7.4.1～R8.1.31(10か月間)】

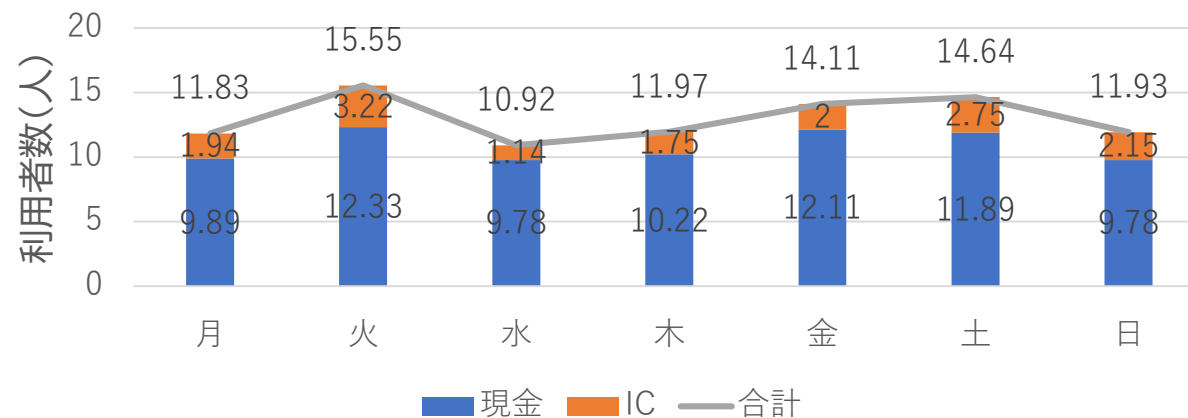


※枚方市都市交通会議資料参照

曜日別1便あたり平均利用者数 (R7.10.1～R7.10.7)

- 平均利用者数は現金を含めると13人程度
- 火曜日の利用が最も多く15.55人
- 水曜日の利用が最も少なく10.92人

曜日別1便あたり平均利用者数【R7.10.1～R7.10.7】



※枚方市都市交通会議資料参照

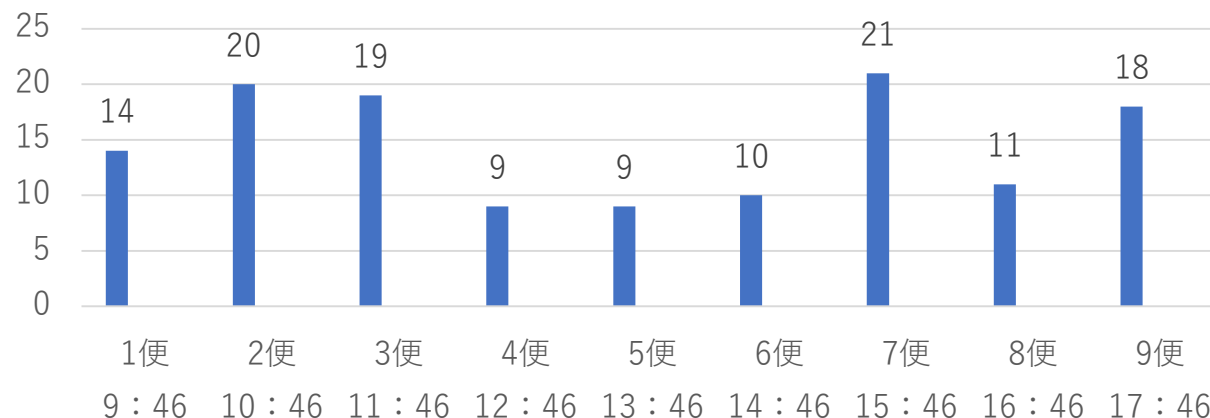
5系統について — 利用実績 —

運行別利用者数(R8.3.13)

- 7便が最も多く21人
- 4便と5便が最も少なく9人

4～6便が他の便と比べて少ない状況

運行別利用者数【R8.3.13(晴)】

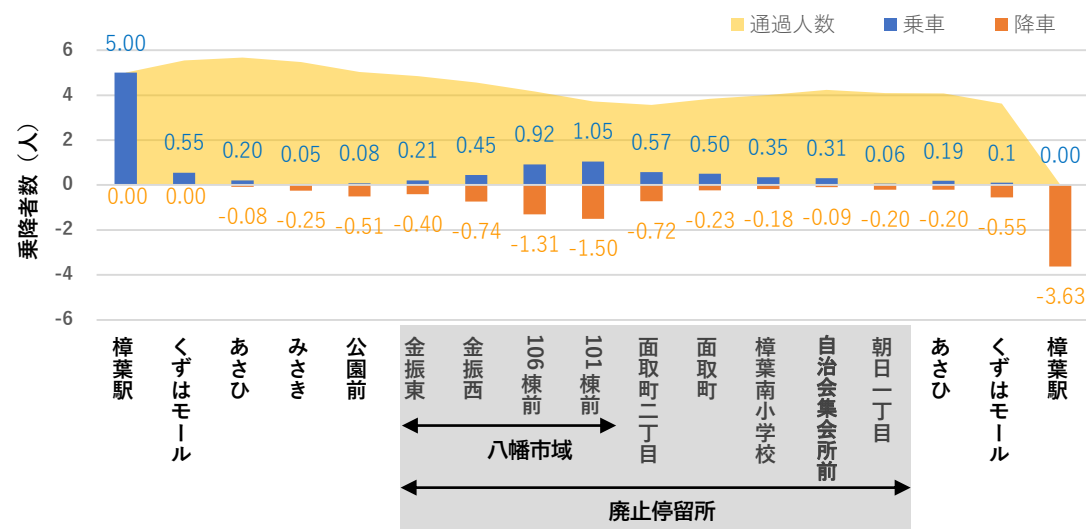


※枚方市都市交通会議資料参照

停留所別平均乗降者数

- 樟葉駅の利用が最も多い
- 樟葉駅を除くと101棟、106棟前の利用が多い

樟葉駅を中心とする路線となる



※枚方市都市交通会議資料参照

5系統について – 利用実績 –

京阪バス提供データ

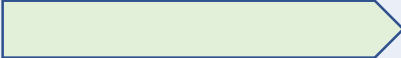



時間本数	午前9時～午後5時・9本
1便あたりの平均利用者数 (R7.4.1～R8.1.31)	11.5人
1日あたりの平均利用者数 (R7.4.1～R8.1.31)	103.5人
1便あたりの最大通過人数 (R7.4.1～R8.1.31)	5.67人
1便あたりの最大乗車率 (R7.4.1～R8.1.31)	22.7%

乗込み調査 (R8.3.13) ※枚方市実施

時間本数	午前9時～午後5時・9本
1便あたりの平均利用者数	14.5人
1日あたりの平均利用者数	130.5人
1便あたりの最大利用者数	21.0人
1便あたりの最大通過人数	17人
1便あたりの最大乗車率	68.0%

※枚方市都市交通会議資料参照

5系統代替の検討について – 今後のスケジュール –

	令和8年度			
	4月～6月	7月～9月	10月～12月	1月～3月
代替交通手段の検討				
法律上の整理				
業者選定・運行準備				
運行開始				

現在、枚方市と連携し、5系統の代替交通手段を検討中